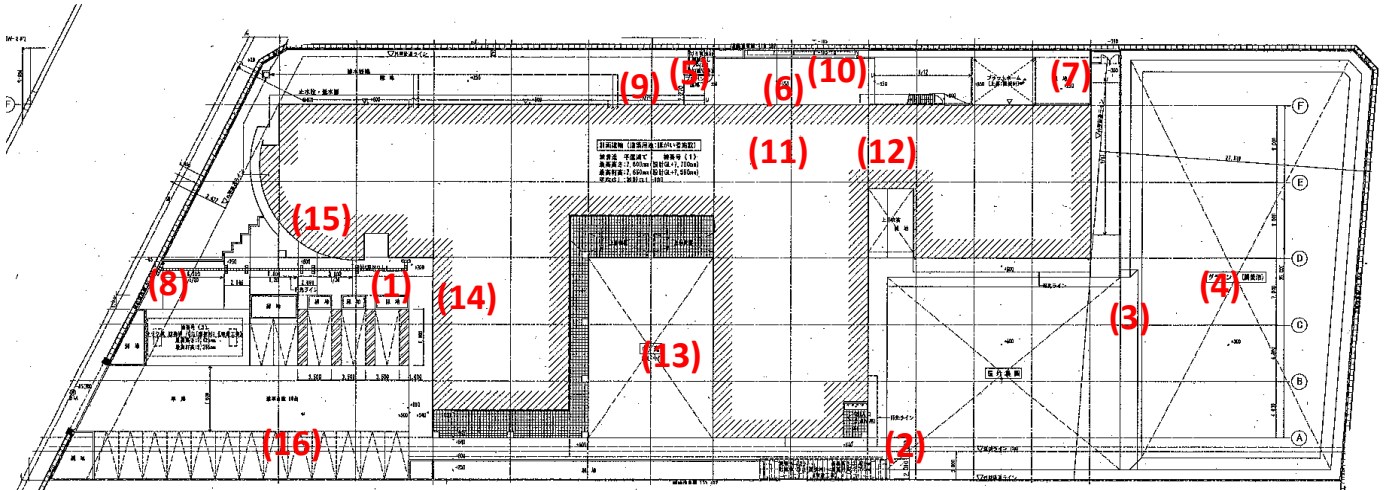


測定場所：障害者就労訓練施設しらこぼと
 住所：大字増林5830-4
 測定日：平成24年7月2日(月) 14:44~16:29
 測定者：環境政策課
 天気：晴れ



測定地点	測定結果 (マイクロシーベルトパーアワー)		
	地上5cm	地上50cm	地上1m
(1) 出入口A	0.07	0.08	0.07
(2) 出入口B	0.07	0.06	0.06
(3) 畑	0.09	0.07	0.06
(4) グラウンド	0.11	0.10	0.09
(5) 植物A	0.31	0.11	0.08
(6) 植物B	0.11	0.08	0.06
(7) 植物C	0.33	0.12	0.08
(8) 排水溝A	0.13	0.10	0.08
(9) 排水溝B	0.06	0.07	0.06
(10) 排水溝C	0.07	0.08	0.08
(11) 排水溝D(屋上)	0.07	0.05	0.05
(12) 通路(屋内)	0.04	0.04	0.04
(13) 中庭(屋外)	0.09	0.08	0.07
(14) ホール倉庫(屋内)	0.04	0.04	0.04
(15) パン工房入口(屋内)	0.04	0.04	0.04
(16) 植栽柵(屋外)	0.10	0.08	0.06