

# 荻島学童保育室

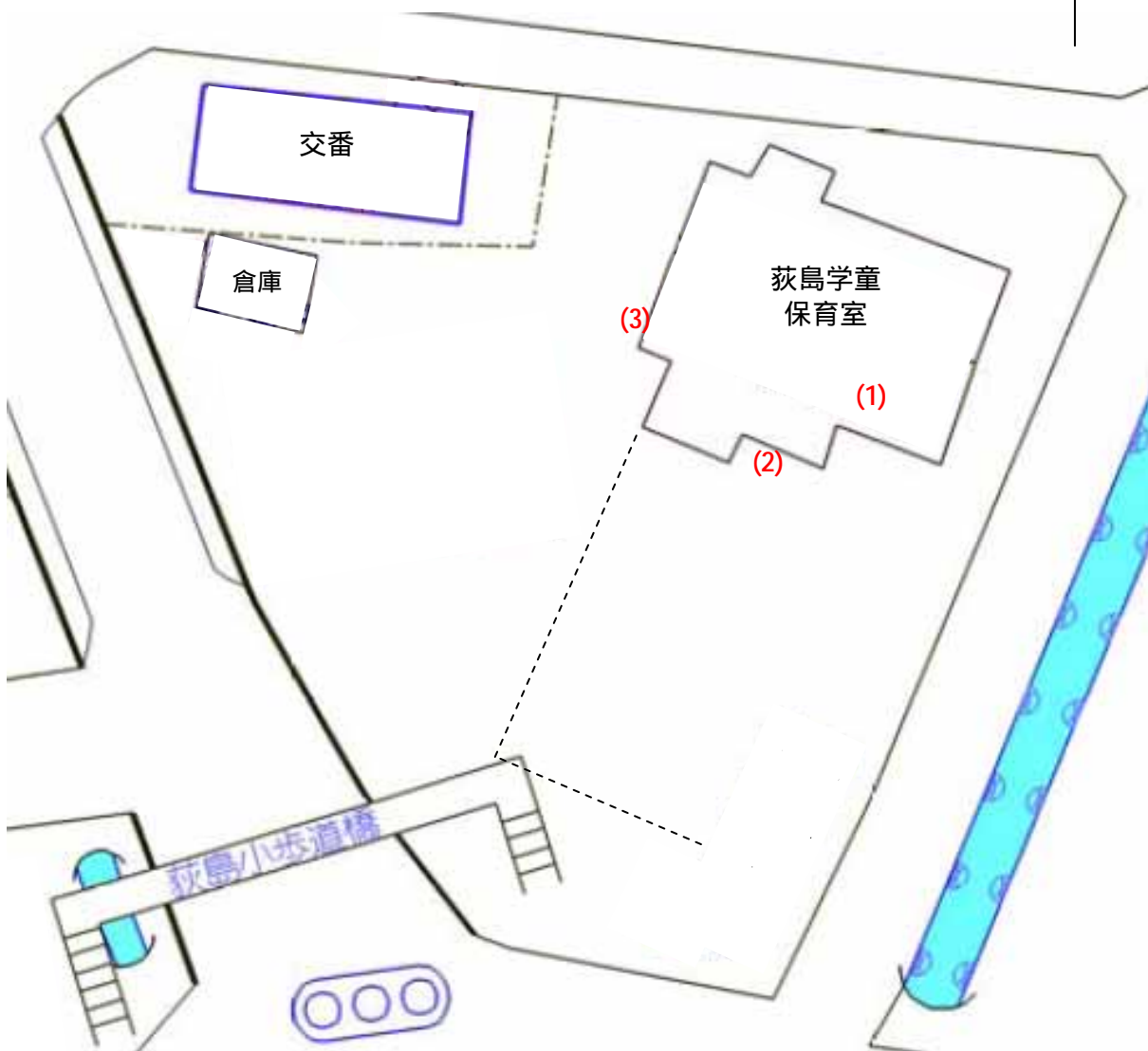
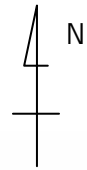
測定場所：荻島学童保育室

住所：南荻島185-1

測定日時：平成25年2月19日（火曜）

12時58分～13時20分

天気：曇り



測定地点	測定結果 (マイクロシーベルトパーアワー)		
	地上5cm	地上50cm	地上1m
(1) 保育室	0.09	0.10	0.10
(2) 玄関	0.07	0.08	0.08
(3) 雨樋	0.07	0.08	0.09