

北越谷小学校通学路空間放射線量の測定結果

(1) 測定日時

測定日	平成 24 年 7 月 31 日 (火)
測定時間	9:09 ~ 10:17

(2) 測定結果

北越谷小学校通学路の地上50cmにおける空間線量は0.04~0.16 $\mu\text{Sv/h}$ の範囲で、平均値は0.08 $\mu\text{Sv/h}$ でした。

測定点数	3,130 点
測定距離	9.1 km
平均値	0.08 $\mu\text{Sv/h}$
最高値	0.16 $\mu\text{Sv/h}$
最低値	0.04 $\mu\text{Sv/h}$

(3) 空間線量分布図

北越谷小学校通学路の測定結果を、地図上に空間線量を色分けした点で表示しました。原則として道路の両端を測定したため、学校に向かって右側を「登校側」、その逆側を「下校側」と、2枚に分けて表示しました。なお、片側しか通行していない通学路は、同じデータを表示しています。

図1 北越谷小学校通学路(登校側)における空間線量分布図(2 ページ目)

図2 北越谷小学校通学路(下校側)における空間線量分布図(3 ページ目)

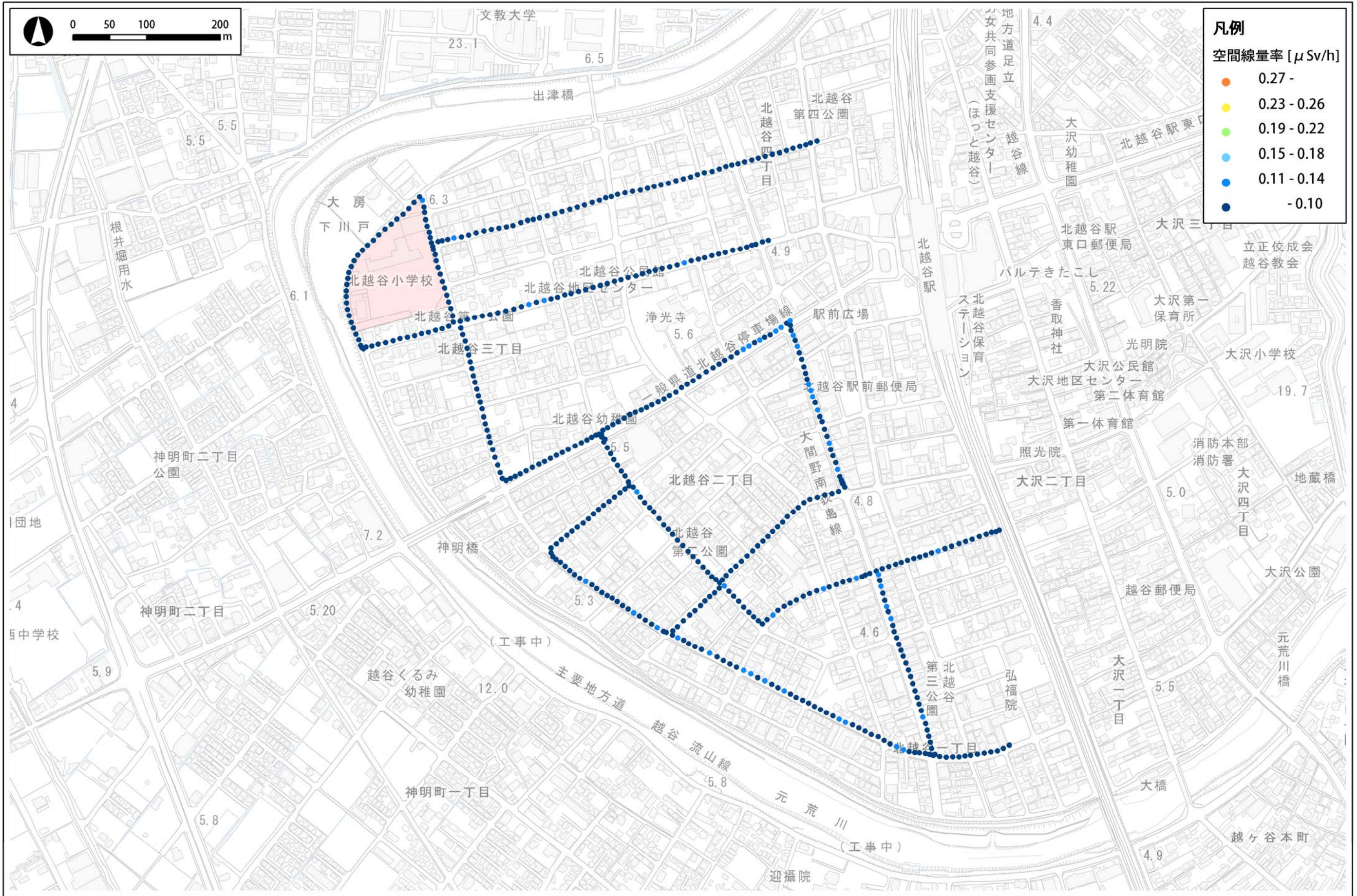


図1 北越谷小学校通学路（登校側）における空間線量分布図

