

蒲生第三保育所(128)

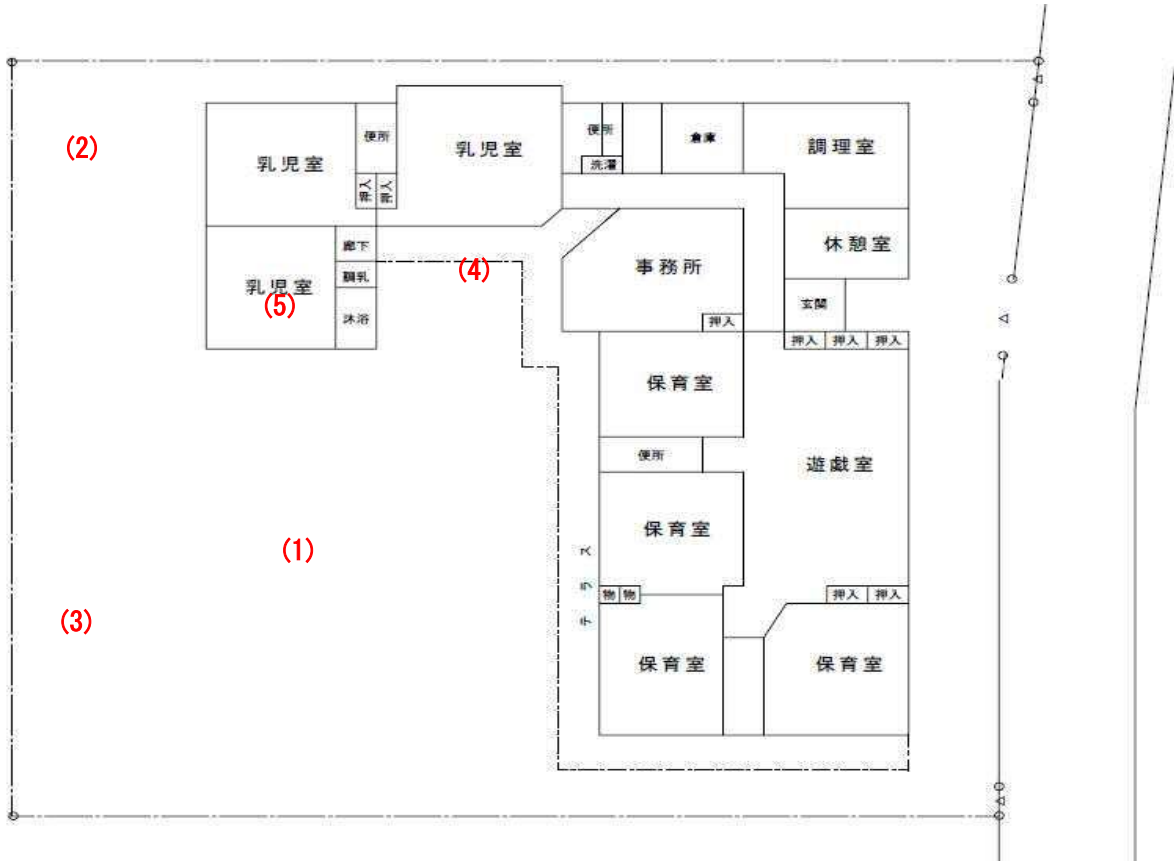
測定場所：蒲生第三保育所

住所：蒲生2-13-9

測定日時：平成 26 年 11 月 18 日（火曜）
10 時 6 分～10 時 42 分

測定者：東邦化研株式会社

天気：晴れ



測定地点	測定結果 (マイクロシーベルトパーアワー)		
	地上5cm	地上50cm	地上1m
(1) 園庭	0.07	0.07	0.07
(2) 砂場	0.06	0.06	0.06
(3) 遊具	0.06	0.06	0.06
(4) 雨樋	0.07	0.06	0.06
(5) 乳児室(0歳児)	0.06	0.05	0.06