

蒲生保育所(102)

測定場所：蒲生保育所

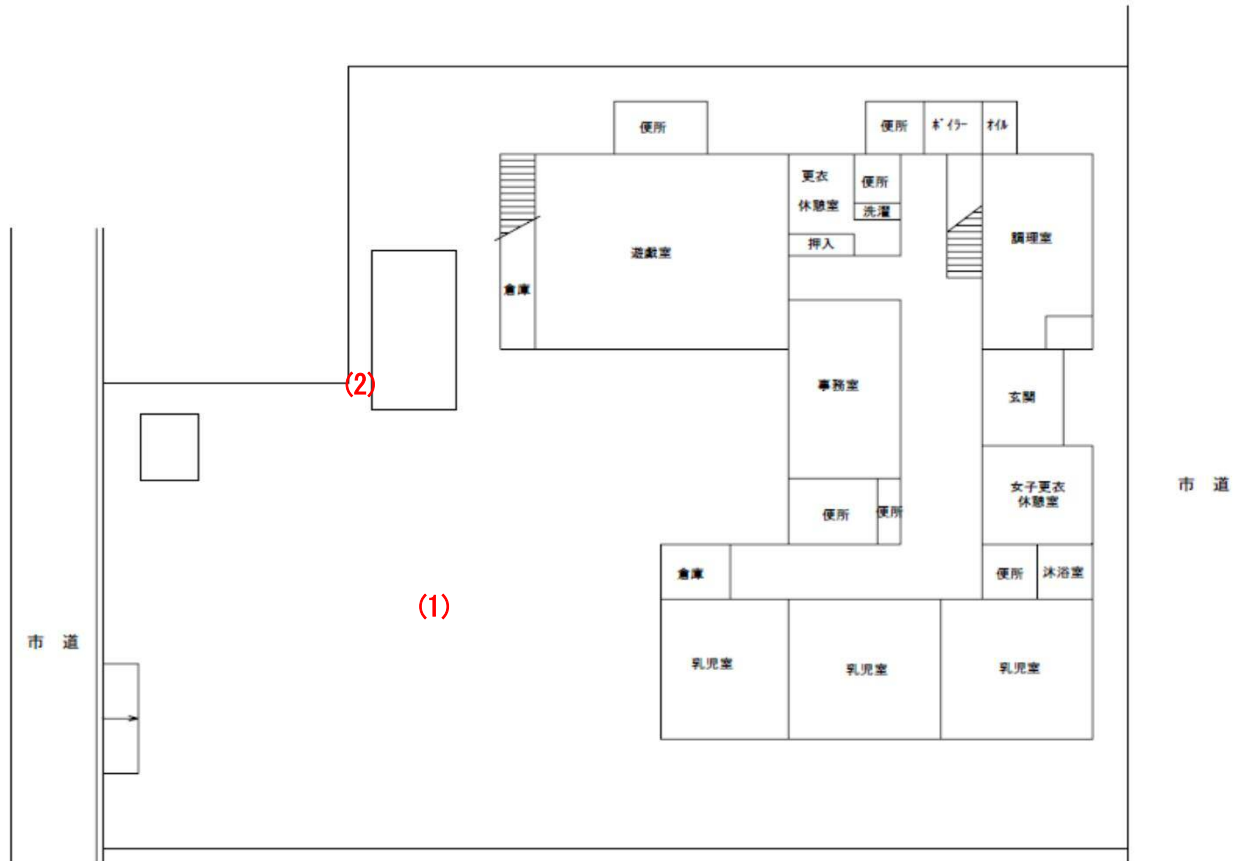
住所：蒲生寿町9-23

測定日時：平成 27 年 10 月 15 日（木曜）

14 時 5 分 ~ 14 時 15 分

測定者：環境政策課

天気：晴れ



測定地点	測定結果 (マイクロシーベルトパーアワー)		
	地上5cm	地上50cm	地上1m
(1) 園庭	0.06	0.05	0.06
(2) 雨樋	0.08	0.07	0.06