

登戸保育所(117)

測定場所：登戸保育所

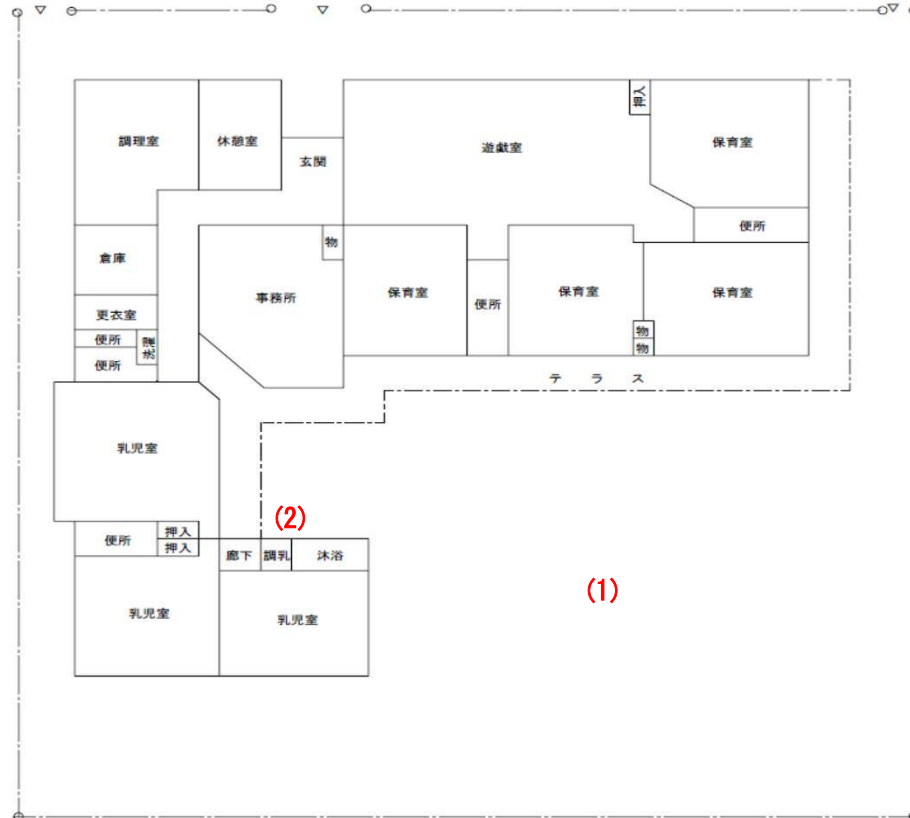
住所：登戸町42-10

測定日時：平成 27 年 10 月 5 日 (月 曜)

15 時 50 分 ~ 16 時 00 分

測定者：環境政策課

天気：晴れ



測定地点	測定結果 (マイクロシーベルトパーアワー)		
	地上5cm	地上50cm	地上1m
(1) 園庭	0.07	0.06	0.05
(2) 排水溝	0.08	0.07	0.06