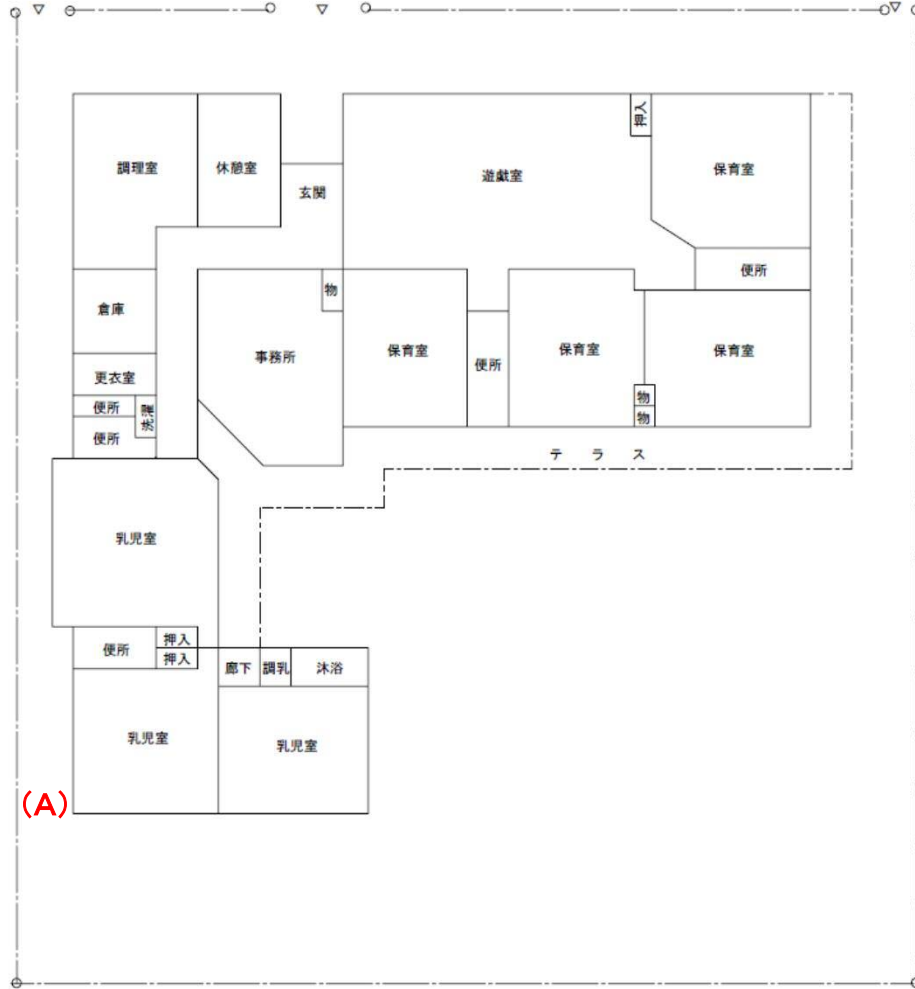


登戸保育所

測定場所：登戸保育所
 住所：登戸町42-10
 測定日時：平成30年10月16日(火曜日) 9時30分 ~ 9時35分
 測定者：環境政策課
 天気：曇り



測定地点	測定結果 (マイクロシーベルト毎時)		
	地上5cm	地上50cm	地上1m
(A) 埋設場所	0.07	0.06	0.06