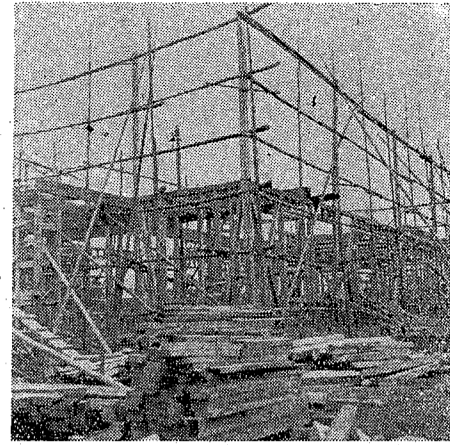




発行所 埼玉県南埼玉郡 越谷町役場企画室 電話越谷42番・522番

七月は... 固定資産税 (第二期) の納期です

上棟式行なわる

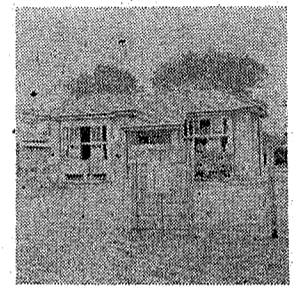


★瓦葺二階建、木造モルタル... 上棟式行なわる

電気水道工事を入札

越谷町役場新庁舎電気・水道工入札... 電気水道工事を入札

衛生所開廳式行わる



県立家畜保健衛生所の建築は大... 衛生所開廳式行わる

本年産馬鈴しよ、菜種、麥類の検査について

埼玉県では品質の改善と公正な... 本年産馬鈴しよ、菜種、麥類の検査について

農業改良事業 寫眞報告(第1号)



新方支所管内彌十郎地内二... 農業改良事業 寫眞報告(第1号)

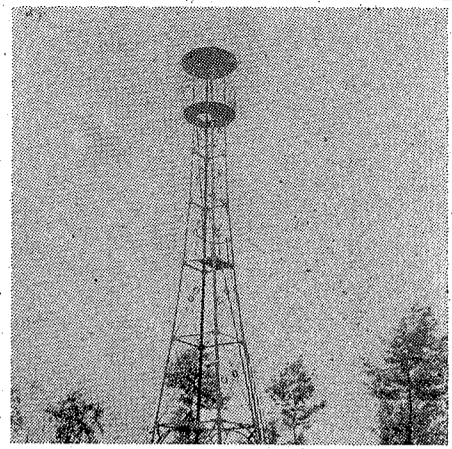
事務計 役場では、このほど会計出納事務を次のように時間を定めて処理いたしますから、お知らせいたします。

固定資産 課税台帳の縦覧をどうぞ 昭和三十年六月二十日 越谷町長 大塚 伴鹿

町立 東武病院 診療所 東武病院 診療所

陽チフス、パラチフス 予防接種のお知らせ 陽チフス、パラチフス 予防接種のお知らせ

# 消防力の強化



## 郷土の火のまもり固し 消防事業進む

大塚町長は町発展と、四方五千でもすみやかに消防団の統合を町民の福利増進のために町長選挙の際に約束した事柄を基本とし、あたらしく、都土の防火、消火に着手と実現されずしては広報をもちてお知らせ致しました土木事業、農業改良事業、教育事業等、成果は挙げられております。しかしこれら行方事業の完遂には常に町指導者と町民各位の深い御理解と厚い御支援御協力がなくては到底なし得ないわけであります。

計画のうち消防事業関係において、越谷町消防団現有勢力(昭和三〇年六月一日現在)

二、越谷町消防団現有勢力(昭和三〇年六月一日現在)

種別 部本 越谷 大袋 井方 新増 大橋 蒲出 島計  
貯水池及び火の見 一六九 七七一 二五五 一 六〇〇 七二  
火の見 一六九 七七一 二五五 一 六〇〇 七二  
機械保有力 一六九 七七一 二五五 一 六〇〇 七二  
四輪車 一 一 一 一 一 一 一  
三輪車 一 一 一 一 一 一 一  
手搬式 一 一 一 一 一 一 一  
腕式 一 一 一 一 一 一 一  
計 七〇 一〇 一〇 一〇 一〇 一〇 一〇

役員及団員数  
副団長 一 一 一 一 一 一 一  
副分団長 一 一 一 一 一 一 一  
分団長 一 一 一 一 一 一 一  
団員 一 一 一 一 一 一 一

町民税は高くない  
ご投資による合併したら町民税が高くなつたというお話ですが、当町は近隣町村に比して決して高くはなく、又次に示す例の如く、合併関係の旧村時代に比べ低率になっておりますのでご了承下さい。

比較例  
新町の場合 給与所得者で扶養家族三人で総収入額が三六五〇〇円、保険料控除二二、〇〇〇円の計算方式  
A 均等割 二〇〇円  
B 所得割 八、三八三円  
計 一、〇〇三円

旧村の場合 (旧出羽村の場合) 前記と同じ条件における計算方式  
A 均等割 二〇〇円  
B 所得割 八、九六〇円  
計 一、一六〇円

旧村民税額A+Bの九、一六〇円となり、合併関係の旧村時代に比べ七七円高かつたということになります。

町民税額はA+Bの計八、五八三円となります。

蒲生道沼の中野さん  
動力耕種機を四軒で共同購入し六寸位に行い、堆肥を作るには役牛をこれにあて鶏糞と混ぜて作つております。本年の水稲施肥量は元肥として反当堆肥三百、自家鶏糞(七貫俵)二俵乃至五俵、塩化加里三貫(但し麦後)をそれぞれ施しました。品種についてはこの辺は肥沃な処なので倒伏しやすい品種はつとめて除き、早生として利根早生一反、中生で農林二五号四反、後生は晩生で稲も一反作付しました。今後の農業経営は多角経営をもつて家族の者がそれぞれ責任分担して進めず計画をもち働くことであり、過去の大切な処は日記なり農家簿族です。

公民館だより  
苗代共進会行方  
増林公民館産産部では苗代共進会を計画このほど四三三の審査を去る六月十五日行い、次のよう

伝染病の媒介物である蠅と蚊の撲滅運動は全国的に行うことになりましたが、これに先がけ大沢公民館では既報のとおり抽せん券つき蠅と競争を小、中学校、一設と別れて行われ、六月二十一日、午後三時より大沢小学校において抽せん発表会を行いました。開会のあいさつにつづいて小学校二、三年生徒の遊戯演劇が抽せんが行われ、特賞一名、一等二名、二等十名、三等二十五名が決り、等外者には全部参加賞が授けられ午後六時終了に映画を催して散会いたしました。なお賞品は町商工会並越谷紡績会社より寄贈されたものと町役場、地元公民館並小、中学校PTAの補助によりつてまかわれて撲滅した蠅の数は二十五万匹そのうち小学校生徒のつとめた蠅は十八万八千四百四、中学校が五万三千四百四、一設が八千二百四となつており

農繁期 保育所終る  
蒲生支所 六時半から午後六時半まで紙芝居、色紙細工、遊戯、幻燈など行つて児童の保育にあたり、町より補助された費用で、菓子やおやつにあえ一日を楽しく遊べるようにしました。二十五日の最後の日には郡社会福祉協議会の方が見学に来町し、永い伝統をもつこの保育所に感心されておりました。子供に手のかかぬ農繁期にこうした保育所によつてすくすくと子供達は成長されることとてしやう(写真は保育所の子供達)

水不足に町の対策  
徹夜で揚水  
消防車も出動!!  
水不足は各地区で深刻化し、こでは消防自動車六台をくり出し越谷町においても増林、新方、ホースを二百メートルもつない、大袋、蒲生各支所管内三で揚水作業を行つた。田植不百町歩は深刻な水不足の危険に足に狼狽した農民の方々の要望さらされ、特に逆川にたよる花に献身の努力をいたしており、田地区では約四十町歩が植付不足、農家の方々も水稲栽培の成能となり農家の死活問題に立ちあたりました。

お答え  
ご投資による合併したら町民税が高くなつたというお話ですが、当町は近隣町村に比して決して高くはなく、又次に示す例の如く、合併関係の旧村時代に比べ低率になっておりますのでご了承下さい。

公民館だより  
苗代共進会行方  
増林公民館産産部では苗代共進会を計画このほど四三三の審査を去る六月十五日行い、次のよう

農繁期 保育所終る  
蒲生支所 六時半から午後六時半まで紙芝居、色紙細工、遊戯、幻燈など行つて児童の保育にあたり、町より補助された費用で、菓子やおやつにあえ一日を楽しく遊べるようにしました。二十五日の最後の日には郡社会福祉協議会の方が見学に来町し、永い伝統をもつこの保育所に感心されておりました。子供に手のかかぬ農繁期にこうした保育所によつてすくすくと子供達は成長されることとてしやう(写真は保育所の子供達)

水不足に町の対策  
徹夜で揚水  
消防車も出動!!  
水不足は各地区で深刻化し、こでは消防自動車六台をくり出し越谷町においても増林、新方、ホースを二百メートルもつない、大袋、蒲生各支所管内三で揚水作業を行つた。田植不百町歩は深刻な水不足の危険に足に狼狽した農民の方々の要望さらされ、特に逆川にたよる花に献身の努力をいたしており、田地区では約四十町歩が植付不足、農家の方々も水稲栽培の成能となり農家の死活問題に立ちあたりました。

町立 公益質庫 (本庁裏) ご利用下さい (貸付 1口 1,000円 1世帯 8,000円迄 月 3歩)