

保険証が変ります

引きかえは今月末までに

国民健康保険の被保険者が、現行の整理済みで、その後に移動した世帯は、国民健康保険証を引換するに際して、引きかえは、今月末までに、このため、十月一日から使った新しい保険証と、いままで使っていた保険証と引きかえの期が近づいた。この引きかえの期は、印かん保険証を所持して市役所国民健康保険課へ持参して引きかえの期が近づいた。

国民健康保険

○他の市町村から越谷市へ転入された方、会社、工場などの社会保険に入っていない世帯
○国民健康保険に加入し、転入した世帯(たばこ、酒、賭博、出稼、死亡、死亡、死亡)
○家族が国民健康保険に加入した方、あるいは、転入した世帯

参議選で成績のよい投票所など表彰

選挙管理委員会は、去る七月一日から八月二十九日までの参議院選挙で、成績のよい投票所を表彰した。この表彰は、投票所長、投票所委員、投票所書記、投票所事務員、投票所職員、投票所関係者などに対して行われる。表彰は、投票所長、投票所委員、投票所書記、投票所事務員、投票所職員、投票所関係者などに対して行われる。

選挙人名簿の資格調査はじまる

毎年九月十五日現在で、つくりかえられた選挙人名簿の資格調査が、去る九月十日から始まりました。この調査は、選挙権のある者を調査して、これからの選挙に使用される。調査は、選挙権のある者を調査して、これからの選挙に使用される。



市民体育祭ひらく

第七回市民体育祭は、去る九月九日、大沢小学校でひらかれた。この日は、市民が参加し、幼児、児童、若者、お母さん方の民謡などがあつた。初秋のスポーツをみんなで楽しんだ。

効果的な薬剤散布

ハエの発生源を徹底的に

出羽越谷郡は、去る七月からハエの発生が激しくなつてきた。このハエの発生は、衛生上の問題として、市民の健康を脅かす。このため、衛生課では、ハエの発生源を徹底的に調査し、効果的な薬剤散布を行う。調査は、市民の健康を脅かす。このため、衛生課では、ハエの発生源を徹底的に調査し、効果的な薬剤散布を行う。

洋菜の栽培技術講習会ひらく

最近、生食洋菜の需要は年々増える傾向にある。このため、衛生課では、洋菜の栽培技術講習会を開催した。講習会は、洋菜の栽培技術について、市民に指導する。講習会は、洋菜の栽培技術について、市民に指導する。

みんな受けよう

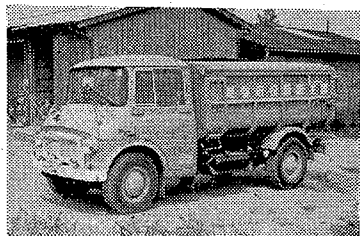
健康診断

病気がなつかない、発育が正常な子供は、健康診断を受けることが重要である。健康診断は、子供の健康状態を確認し、病気を早期発見するために実施される。健康診断は、子供の健康状態を確認し、病気を早期発見するために実施される。

自分のためです

建築確認申請は

建築確認申請は、建築物の新築、増築、改築を行う際に必要となる。申請は、建築主が建築主として提出する。申請は、建築主が建築主として提出する。申請は、建築主が建築主として提出する。



移動図書館主任者会ひらく

移動図書館主任者会は、去る九月十日、市民センターで開会した。この会は、移動図書館の運営を円滑に行うために開催された。この会は、移動図書館の運営を円滑に行うために開催された。



スピーカ

豚コレラの予防注射は、市民の健康を守るために実施される。注射は、市民の健康を守るために実施される。注射は、市民の健康を守るために実施される。

交通安全金講座は、交通安全意識を高めるために実施される。講座は、交通安全意識を高めるために実施される。講座は、交通安全意識を高めるために実施される。

戸籍の窓口

「出生届け」(元)をする必要がある。戸籍の窓口は、市民の生活に密着したサービスを提供する。戸籍の窓口は、市民の生活に密着したサービスを提供する。

認知届

認知届は、認知された子が未成年の時、親が自分の子として、可哀がうように育てることを誓う。認知届は、認知された子が未成年の時、親が自分の子として、可哀がうように育てることを誓う。

入所生を募集

入所生を募集する。入所生は、市民の生活を支えるために必要である。入所生を募集する。入所生は、市民の生活を支えるために必要である。