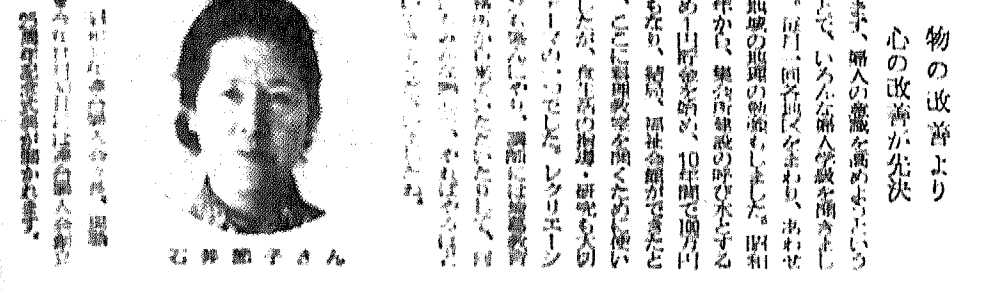


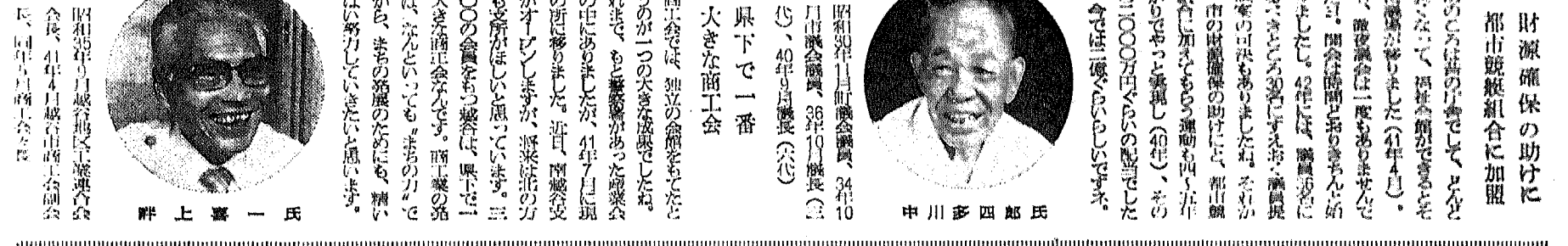
越谷町の成立

越谷町の町政が先決
心の改善が先決
市制の施行
この町は、昭和54年7月1日、新設された。...



物心改善が先決

物心改善が先決
心の改善が先決
市制の施行
この町は、昭和54年7月1日、新設された。...



財源確保の助けに
都市税組合に加盟

財源確保の助けに
都市税組合に加盟
この町は、昭和54年7月1日、新設された。...

祝 市制 20年

市制後三回の選挙
町長選挙は、昭和54年7月1日、新設された。...

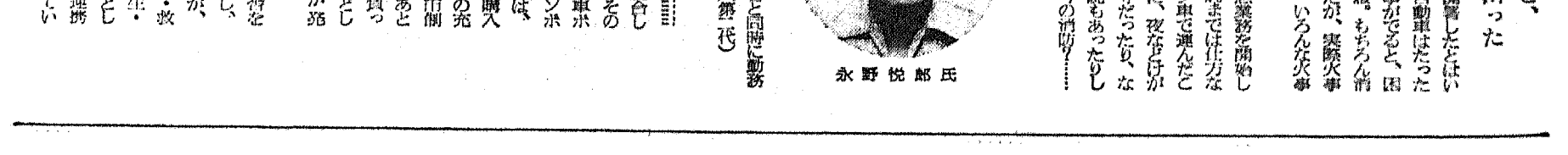


浦生の工場群 (334年)

浦生に工場を誘致
浦生に工場を誘致
浦生に工場を誘致
浦生に工場を誘致

地下鉄が走ると
家が建つ
浦生に工場を誘致
浦生に工場を誘致

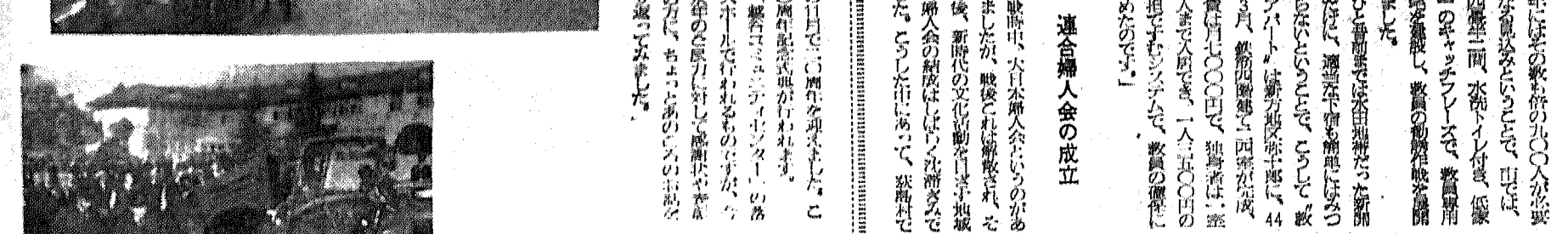
防火がでると
正直言って困った
浦生に工場を誘致
浦生に工場を誘致



永野悦郎氏

あ の 話

川中町がけりけり
川中町がけりけり
川中町がけりけり
川中町がけりけり

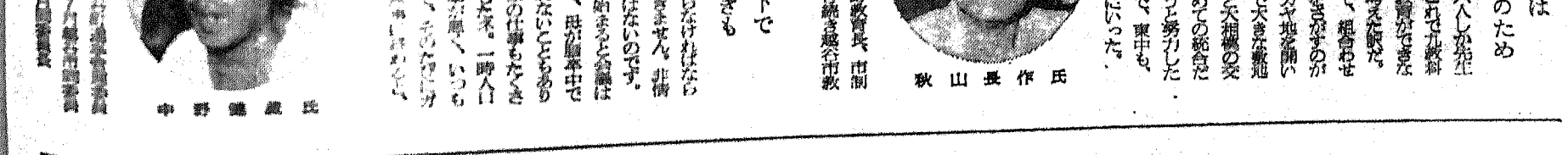


浦生の工場群 (334年)

浦生に工場を誘致
浦生に工場を誘致
浦生に工場を誘致
浦生に工場を誘致

浦生に工場を誘致
浦生に工場を誘致
浦生に工場を誘致
浦生に工場を誘致

浦生に工場を誘致
浦生に工場を誘致
浦生に工場を誘致
浦生に工場を誘致



中野健蔵氏

越谷保健所 健康相談日程

Table with columns: 相談内容 (Consultation Content), 受付日 (Reception Date), 対象者 (Target Audience). Rows include: 療育相談 (Therapeutic Consultation), 一般健康相談 (General Health Consultation), 精神相談 (Mental Consultation), 乳幼児相談 (Infant/Toddler Consultation).

健康相談と各種検査

保健所では、左表のとおり健康相談を実施しています。受付日をおまかせのようにご利用ください。

保健所の検査業務が一部変更

内容について詳しくは保健所に指問合せください。

がなくなりまし。受付時間はこちら

でとりより時から1時までは、その他の検査業務

県営住宅入居希望者の

申告登録を行います

県営住宅に入居を希望する方は、入居を希望する地区を希望する方

収入基準早見表 <所得者一人の場合>

Table showing income standards for different family types (扶養家族) and income levels (第1種, 第2種) for both 給与所得者 (Salary Income) and 事業所得者 (Business Income).

図書館だより

第61回 郷土研究会

とき 8月26日(日)午後1時
ところ 福祉会館第二会議室
研究発表 「サキタマヒメと越ヶ谷」〜久伊豆神社について〜

移動図書館「しらこぼと号」の巡回

Table with columns: 巡回日 (Itinerary Date), 駐車場 (Parking), 時間 (Time). Shows dates like 9月4日 and 5日 with locations like 大袋公民館.

現代青年教養講座を開催

対象 県内に在住、在勤する青年
定員 150名
講料 資料代として1000円
開講期間 9月19日〜11月28日

講座日種

Table with columns: 回 (Session), 月日 (Date), テーマ (Theme), 講師 (Instructor). Lists sessions from 9月19日 to 10月28日 with topics like '青年のつどい' and '若い日どう生きるか'.

*お知らせのページ

職員募集

財団法人越谷コミュニティーセンター職員

募集人員 8名(予定)
募集資格 18歳〜25歳
勤務時間 (1)午前9時〜午後5時30分

募集します

新有権者の感想文

成人をむかえた方、またおぼろげな方の新有権者として、地方自治に関与への参加についての感想文を次のとおり募集します。

アイデア貯金箱

郵便局では、小中学生のみならず、らまふアイデアが活かされた貯金箱を募集しています。

老人看護の講習会

ねたきり老人をかかえている人、老人性痴呆に悩む人のある人は是非おいでください。

参加ください

一日だけの工芸教室
とき 8月27日(月)
本彫、皮芸、張り絵、クラ

越谷地域母親大会

とき 9月9日(日)
ところ 越谷小学校
内容 分科会 午前10時〜午後2時

省エネルギーについて

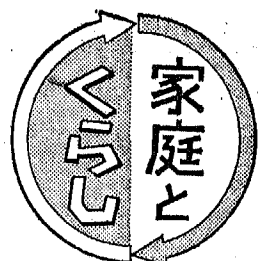
省エネ推進員(1)審査の中省エネルギーについての私の提

応募方法

応募方法 (1)は、400字簡潔に

子宮ガンの検診日程

市では、成人病予防対策の一環として、子宮ガンの集団検診を次のとおり実施します。当日都合の悪い方は、もよりの検診会場でお受けください。検診料500円は、検診当日に会場にていただきます。
問合せ 午前中に衛生課予防衛生係へ
電話64-2111 内線254~256



子宮ガンの検診日程

| 月日 | 検診会場 | | 月日 | 検診会場 | |
|--------|----------------------|-------------|--------|-------------|------------|
| | 午前9時30分~11時 | 午後1時~2時30分 | | 午前9時30分~11時 | 午後1時~2時30分 |
| <9月> | | | 16日(火) | 越谷農協本店 | 東柳町田集会所 |
| 3日(月) | 中島農産センター | 増森農産センター | 17日(水) | 赤山町3丁目集会所 | 赤山町3丁目集会所 |
| 4日(火) | 東小林記念会館 | 東小林記念会館 | 18日(木) | 福祉会館老人倶楽部 | 福祉会館老人倶楽部 |
| 5日(水) | 定野野集会所 | 増林公民館 | 19日(金) | 川柳公民館 | 川柳公民館 |
| 6日(木) | 東越谷7丁目集会所 | 東越谷7丁目集会所 | 22日(月) | 川柳公民館 | 川柳公民館 |
| 7日(金) | 南百農産センター | 南百農産センター | 24日(水) | 出羽公民館 | 出羽公民館 |
| 10日(月) | 大相模公民館 | 大相模公民館 | 25日(木) | 大間野三社神社 | 大間野三社神社 |
| 11日(火) | 不動自治会館 | 不動自治会館 | 26日(金) | 中新田薬師堂 | 神明町2丁目集会所 |
| 12日(水) | 山野自治会館 | 山野自治会館 | 29日(月) | 宮本町公民館 | 宮本町公民館 |
| 13日(木) | 西新井農産センター | 西組公民館 | 31日(水) | 神明町3丁目集会所 | 出羽公民館 |
| 17日(月) | 狹島公民館 | 狹島公民館 | <11月> | | |
| 18日(火) | 野合集会所 | 小曾川集会所 | 2日(金) | 大袋公民館 | 三野宮集会所 |
| 19日(水) | 執行宅 | 愛宕町会館 | 7日(水) | 袋山第2集会所 | 袋山第2集会所 |
| 20日(木) | 蒲生公民館 | 蒲生公民館 | 14日(水) | 恩間新田公民館 | 恩間公民館 |
| 21日(金) | 蒲生1丁目公会堂 | 蒲生2丁目公会堂 | 21日(水) | 大袋公民館 | 大袋公民館 |
| 25日(火) | 蒲生3丁目集会所 | 蒲生4丁目集会所 | 22日(木) | 弥栄会館 | 弥栄会館 |
| 26日(水) | 蒲生本町公会堂 | 西町2・3丁目自治会館 | 26日(月) | 大林会館 | 大林会館 |
| 27日(木) | 登戸町会館 | 登戸町会館 | 28日(水) | 弥十郎公民館 | |
| 28日(金) | 西町会館 | 瓦曽根公会堂 | 29日(木) | 船渡下組集会所 | 向畑集会所 |
| <10月> | | | 30日(金) | 新方公民館 | 新方公民館 |
| 1日(月) | 南団地集会所 | 南越谷公民館 | <12月> | | |
| 2日(火) | 蒲生東町会館 | 蒲生東町会館 | 3日(月) | 横手集会所 | 横手集会所 |
| 3日(水) | 北越谷公民館 | 北越谷公民館 | 4日(火) | 上沖集会所 | 大里集会所 |
| 4日(木) | 大沢公民館 | 大沢公民館 | 5日(水) | 上間久里集会所 | 大里南自治会館 |
| 5日(金) | 鶴越自治会集会所 | 高畑農産センター | 6日(木) | 大里東自治会館 | 大里東自治会館 |
| 8日(月) | 大沢公民館 | 大沢公民館 | 7日(金) | 桜井公民館 | 桜井公民館 |
| 11日(木) | 住吉新生自治会館 | 住吉新生自治会館 | | | |
| 15日(月) | 東越谷第1区区整理第5集会所(宮前第5) | 柳町集会所 | | | |

*当日都合の悪い方は、もよりの検診会場でお受けください

おまはす

2 <<



越ヶ谷3の1の3

会田 祐子 さん (21歳)

期待のルーキーは陽気な「白雪姫」

「おまはす」の期待のルーキーは、越ヶ谷3の1の3の会田祐子さん(21歳)だ。彼女は、明るく陽気な性格で、周囲の人々を笑顔にさせる。彼女は、越ヶ谷3の1の3のメンバーとして、チームの活躍を期待されている。彼女は、越ヶ谷3の1の3のメンバーとして、チームの活躍を期待されている。

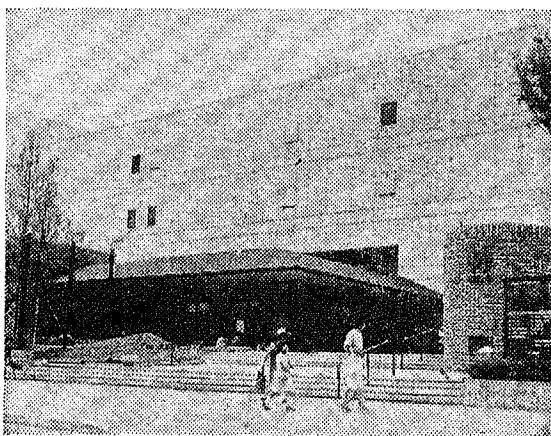
「おまはす」の期待のルーキーは、越ヶ谷3の1の3の会田祐子さん(21歳)だ。彼女は、明るく陽気な性格で、周囲の人々を笑顔にさせる。彼女は、越ヶ谷3の1の3のメンバーとして、チームの活躍を期待されている。

家庭とくらし *

市長電話 64-2123 [質問・苦情] [提言・要望]

市長とお話しく下さい

▽8月22日(水) 受信日 毎月第2・4水曜日 午前8時~8時30分
 9月12日(水) 会話時間 1人5分以内(かならず氏名・住所・電話番号をお知らせください)
 ▷午前8時~8時30分 *話し中の場合はご容赦ください
 問合せ 広報課広報係 電話64-2111内線583



8月27日オープンする越谷コミュニティセンター
 消費者のみなさん!
 おおいにご利用ください

9月1日オープン
 県内の「越谷市立消費生活センター」が、9月1日、越谷コミュニティセンター1階にオープンします。消費者の苦情・要望を気軽に相談できるだけでなく、消費生活に関する相談を受け付け、消費生活のために利用を待ちます。

本報、オープン当日の来場者には粗品を差しあげます。みなさんお気楽においでください。
 とき 9月1日(土) 午前10時~午後4時
 ところ 越谷市立消費生活センター(越谷コミュニティセンター)1階、新越谷駅東口から徒歩3分
 内容・省費減、省エネルギーのパネル展示および説明
 ・商品テストの実演(牛乳や卵の新鮮度テストなど)
 ・消費者の苦情・相談の受付
 問合せ 商工課消費生活係 電話64-2111内線264
 商工会南越谷支所も同時オープン
 越谷市商工会の南越谷支所も9月1日、越谷コミュニティセンター1階に同時オープンします。業務は経営指導のほか、税務・金融相談などを行います。時間は、平日午前8時30分から午後6時までです。
 問合せ 越谷市商工会 電話64-2111

若妻学級の受講者募集



衛生課では、若妻学級の受講者を募集します。
 とき 9月3日・28日 5日開
 午後1時30分~3時30分
 *21日の栄養実習は午前10時~12時、歯科保健は午後1時30分~3時30分
 対象者 はじめてお産する方で、妊娠満3週~24週の妊婦
 定員 50名(先着順)
 持参品 筆記用具、母子健康手帳
 申込み 8月16日(水)~31日(金) 午前中に衛生課予防衛生係へ
 電話64-2111 内線254~256

若妻学級の日程

| 月日(曜) | 会場 | 内容 |
|------------|------------|--|
| 9月3日(月) | 市役所5階第2会議室 | オリエンテーション・妊娠の生理・妊娠中の保健・妊娠中の異常分娩の準備・分娩・補助動作 |
| 17日(月) | 福祉会館老人倶楽部 | 妊娠中の栄養実習 |
| 21日(金) | 福祉会館料理教室 | 歯科保健 |
| 市役所5階第2会議室 | | 産褥期・家庭計画・新生児の保育 |
| 26日(水) | 市役所5階第2会議室 | 沐浴実習・座談会 |
| 28日(金) | 市役所5階第2会議室 | |