

市の木：ケヤキ ニレ科
落葉高木。武蔵野の風景
を思わせる代表的な木。
昭和53年11月3日制定

市の花：キク キク科多年草。
美しさと香りで古くから親しまれている。
昭和53年11月3日制定

市の鳥：シラコバト ハト科キジバト属。越谷周辺に
生息する珍しい鳥。
昭和63年11月3日制定

平成4年
1992.5.15 | No.896

発行/越谷市 343 埼玉県越谷市越ヶ谷4丁目2番1号 0489(64)2111 編集/企画部広報広聴課

埼玉県知事選挙

投票日は6月21日(日)です

問合せ 選挙管理委員会

6月21日(日)は、埼玉県知事選挙の投票日です。この選挙は、わたしたち県民の代表を選ぶ大切な選挙です。棄権することなく必ず投票しましょう。

投票時間は、午前7時～午後6時です。

越谷市で投票できる方

△年齢要件▽
昭和47年6月22日以前に生まれた方で、引き続き投票当日(6月21日)まで市内に住所を有する方

△住所要件▽
①生まれてから引き続き投票当日まで市内に住所を有する方
②転入された方：平成4年2月21日以後に越谷市から市内の市町村に転出された方で、新住所への転入届け出が平成4年3月1日以後の方は、新住所では投票できません。越谷市で投票することになります。この場合、転入届けを出した市町村に引き続き住所を有している旨の証明書(住所持ちください)

●県内転出の場合：平成4年2月21日以後に越谷市から市内の市町村に転出された方で、新住所への転入届け出が平成4年3月1日以後の方は、新住所では投票できません。越谷市で投票することになります。この場合、転入届けを出した市町村に引き続き住所を有している旨の証明書(住所持ちください)

●県外転出の場合：平成4年6月20日(投票日前日)以前に県外に転出(転出は予定年月日)で処理されます。以下同じ)される方は投票できません

●不在者投票の方法
不在者投票の受付期間は次のとおりです。
▽6月1日(月)～20日(土)、午前8時30分～午後5時。日曜日は「郵便投票証明書」(4年間有効)が必要ですので、まだお持ちでない方は交付申請をしてください。申請は「郵便投票証明書交付申請書」に身体障害者手帳もしくは、戦傷病者手帳または下記③の証明書を添えて、越谷市選挙管理委員会にありませう。

▽郵便による不在者投票の程度が1級または2級の方

①身体障害者手帳をお持ちの方

②戦傷病者手帳をお持ちの方

③移動機能の障害の程度が1級または2級の方

④心臓、じん臓、呼吸器、ぼうこう、直腸、小腸の障害の程度が1級または3級の方

⑤戦傷病者手帳をお持ちの方

⑥両下肢または体幹の障害の程度が特別項症から第2項症までの方

⑦心臓、じん臓、呼吸器、ぼうこう、直腸、小腸の障害の程度が特別項症から第3項症までの方

⑧身体障害者手帳、戦傷病者手帳をお持ちでない方で、投票用紙等をお持ちの方は、投票用紙等の交付請求書を添えて6月17日(水)までに申請してください。申請書、請求書は選挙管理委員会にありませう。

⑨両下肢または体幹の障害の程度が特別項症から第2項症までの方

⑩心臓、じん臓、呼吸器、ぼうこう、直腸、小腸の障害の程度が特別項症から第3項症までの方

⑪身体障害者手帳、戦傷病者手帳をお持ちでない方で、投票用紙等をお持ちの方は、投票用紙等の交付請求書を添えて6月17日(水)までに申請してください。申請書、請求書は選挙管理委員会にありませう。

⑫両下肢または体幹の障害の程度が特別項症から第2項症までの方

⑬心臓、じん臓、呼吸器、ぼうこう、直腸、小腸の障害の程度が特別項症から第3項症までの方

⑭身体障害者手帳、戦傷病者手帳をお持ちでない方で、投票用紙等をお持ちの方は、投票用紙等の交付請求書を添えて6月17日(水)までに申請してください。申請書、請求書は選挙管理委員会にありませう。

⑮両下肢または体幹の障害の程度が特別項症から第2項症までの方

⑯心臓、じん臓、呼吸器、ぼうこう、直腸、小腸の障害の程度が特別項症から第3項症までの方

⑰身体障害者手帳、戦傷病者手帳をお持ちでない方で、投票用紙等をお持ちの方は、投票用紙等の交付請求書を添えて6月17日(水)までに申請してください。申請書、請求書は選挙管理委員会にありませう。

⑱両下肢または体幹の障害の程度が特別項症から第2項症までの方

⑲心臓、じん臓、呼吸器、ぼうこう、直腸、小腸の障害の程度が特別項症から第3項症までの方

⑳身体障害者手帳、戦傷病者手帳をお持ちでない方で、投票用紙等をお持ちの方は、投票用紙等の交付請求書を添えて6月17日(水)までに申請してください。申請書、請求書は選挙管理委員会にありませう。

㉑両下肢または体幹の障害の程度が特別項症から第2項症までの方

㉒心臓、じん臓、呼吸器、ぼうこう、直腸、小腸の障害の程度が特別項症から第3項症までの方

㉓身体障害者手帳、戦傷病者手帳をお持ちでない方で、投票用紙等をお持ちの方は、投票用紙等の交付請求書を添えて6月17日(水)までに申請してください。申請書、請求書は選挙管理委員会にありませう。

㉔両下肢または体幹の障害の程度が特別項症から第2項症までの方

㉕心臓、じん臓、呼吸器、ぼうこう、直腸、小腸の障害の程度が特別項症から第3項症までの方

㉖身体障害者手帳、戦傷病者手帳をお持ちでない方で、投票用紙等をお持ちの方は、投票用紙等の交付請求書を添えて6月17日(水)までに申請してください。申請書、請求書は選挙管理委員会にありませう。

㉗両下肢または体幹の障害の程度が特別項症から第2項症までの方

㉘心臓、じん臓、呼吸器、ぼうこう、直腸、小腸の障害の程度が特別項症から第3項症までの方

㉙身体障害者手帳、戦傷病者手帳をお持ちでない方で、投票用紙等をお持ちの方は、投票用紙等の交付請求書を添えて6月17日(水)までに申請してください。申請書、請求書は選挙管理委員会にありませう。

㉚両下肢または体幹の障害の程度が特別項症から第2項症までの方

㉛心臓、じん臓、呼吸器、ぼうこう、直腸、小腸の障害の程度が特別項症から第3項症までの方

㉜身体障害者手帳、戦傷病者手帳をお持ちでない方で、投票用紙等をお持ちの方は、投票用紙等の交付請求書を添えて6月17日(水)までに申請してください。申請書、請求書は選挙管理委員会にありませう。

㉝両下肢または体幹の障害の程度が特別項症から第2項症までの方

㉞心臓、じん臓、呼吸器、ぼうこう、直腸、小腸の障害の程度が特別項症から第3項症までの方

㉟身体障害者手帳、戦傷病者手帳をお持ちでない方で、投票用紙等をお持ちの方は、投票用紙等の交付請求書を添えて6月17日(水)までに申請してください。申請書、請求書は選挙管理委員会にありませう。

㊱両下肢または体幹の障害の程度が特別項症から第2項症までの方

㊲心臓、じん臓、呼吸器、ぼうこう、直腸、小腸の障害の程度が特別項症から第3項症までの方

㊳身体障害者手帳、戦傷病者手帳をお持ちでない方で、投票用紙等をお持ちの方は、投票用紙等の交付請求書を添えて6月17日(水)までに申請してください。申請書、請求書は選挙管理委員会にありませう。

㊴両下肢または体幹の障害の程度が特別項症から第2項症までの方

㊵心臓、じん臓、呼吸器、ぼうこう、直腸、小腸の障害の程度が特別項症から第3項症までの方

㊶身体障害者手帳、戦傷病者手帳をお持ちでない方で、投票用紙等をお持ちの方は、投票用紙等の交付請求書を添えて6月17日(水)までに申請してください。申請書、請求書は選挙管理委員会にありませう。

㊷両下肢または体幹の障害の程度が特別項症から第2項症までの方

㊸心臓、じん臓、呼吸器、ぼうこう、直腸、小腸の障害の程度が特別項症から第3項症までの方

㊹身体障害者手帳、戦傷病者手帳をお持ちでない方で、投票用紙等をお持ちの方は、投票用紙等の交付請求書を添えて6月17日(水)までに申請してください。申請書、請求書は選挙管理委員会にありませう。

㊺両下肢または体幹の障害の程度が特別項症から第2項症までの方

㊻心臓、じん臓、呼吸器、ぼうこう、直腸、小腸の障害の程度が特別項症から第3項症までの方

㊼身体障害者手帳、戦傷病者手帳をお持ちでない方で、投票用紙等をお持ちの方は、投票用紙等の交付請求書を添えて6月17日(水)までに申請してください。申請書、請求書は選挙管理委員会にありませう。

㊽両下肢または体幹の障害の程度が特別項症から第2項症までの方

㊾心臓、じん臓、呼吸器、ぼうこう、直腸、小腸の障害の程度が特別項症から第3項症までの方

㊿身体障害者手帳、戦傷病者手帳をお持ちでない方で、投票用紙等をお持ちの方は、投票用紙等の交付請求書を添えて6月17日(水)までに申請してください。申請書、請求書は選挙管理委員会にありませう。

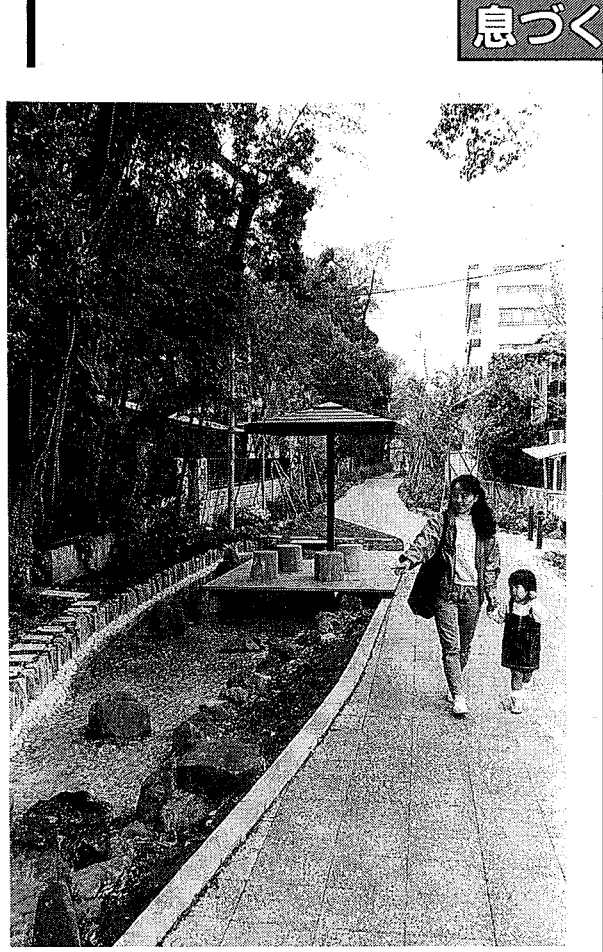
都合の悪い方は不在者投票を

仕事や旅行、病気などで投票日に投票できない方は、不在者投票制度をご利用ください。

④郵便で行う方法
身体上の障害等により、投票所に行くことが困難な方は、郵便による不在者投票ができます。投票用紙の請求には「郵便投票証明書」(4年間有効)が必要ですので、まだお持ちでない方は交付申請をしてください。申請は「郵便投票証明書交付申請書」に身体障害者手帳もしくは、戦傷病者手帳または下記③の証明書を添えて、越谷市選挙管理委員会にありませう。

⑤他市町村の選挙管理委員会で行う方法
投票日当日に仕事など、やむを得ない事情で越谷市以外に滞在中の方は越谷市選挙管理委員会委員長あてに投票用紙等の請求をしてください。投票方法を示した案内書を同封してお送りします

TOWN BEAT



水路に遊歩道を整備

息づく街かど

せせらぎのある憩いの場

瓦葺根一丁目にある照蓮院のわきを流れている四ヶ村用水路に遊歩道が整備されました。これは、緑の小径・スポット公園等の整備の一環として行われ、県道越谷流山線から県道足立越谷線までを暗きよ化(地中に管を埋める)し、上を遊歩道として整備したものです。

遊歩道には、四阿(あすまや)や水路などもあり、ちょっとした休憩でも楽しめます。イチゴウヤツツジなどの植樹のほか、屋敷林などを景観として取り込み、四季折々の風情を感じさせる遊歩道となっています。

6月から市役所は第2・4土曜日は休みです

(6月の休みは13日と27日)

休みになる施設

市役所、北部出張所(北部市民会館内)、保健センター、消費生活センター・教育委員会(中央市民会館内)、しらこぼと職業センター、第一・二学校給食センター

業務を行う施設

各市立保育所、各学童保育室、児童館コスモス、けやき荘、順正苑、みのり学園、あけぼの学園、こぼと館(中央市民会館内)、各公民館、市立図書館、各市立体育館、教育相談所、あだたら高原少年自然の家、おがの山荘、資源化センター、収集業務センター、市立病院、市立看護学校、各消防署、斎場、中央・北部市民会館、越谷コミュニティセンター

●越谷・松伏水道企業団も第2・4土曜日は休みになります。

●ごみ、し尿の収集・処理関係は、従来どおり業務を行います。

詳しくは各課、各施設へお問い合わせください

おいでください 第2回 緑の相談会

春の都市緑化推進運動期間中(6月30日(火)まで)、市民の皆さんに少しでも緑に関心を持っていただくために、緑の相談会を開催します。

今回は、観葉植物について育て方、増やし方などの質問や相談に応じます。

今号の主な内容		
第12回ふれあいの日	2・3面	
第34回水道週間	3面	
公民館コーナー、催しご案内、施設ガイド	4・5面	まちのわだい、ホームドクターは6面/健康と暮らしは7面/各種相談、Q&Aは8面
市の人口(平成4年5月1日現在)		
総人口	28万9178人	前月比 1077人増
男	14万6415人	645人増
女	14万2763人	432人増
世帯数	9万7027世帯	859世帯増

参加者には観葉植物を差し上げます。

日時 5月27日(水)、午後1時30分～4時30分

場所 市役所別館会議室

定員 50人(申込み順)

申込み 5月23日(土)まで。電話可

係 公園緑地課計画管理

①両下肢または体幹の障害の程度が1級または2級の方

②戦傷病者手帳をお持ちの方

③身体障害者手帳、戦傷病者手帳をお持ちでない方で、投票用紙等をお持ちの方は、投票用紙等の交付請求書を添えて6月17日(水)までに申請してください。申請書、請求書は選挙管理委員会にありませう。

④両下肢または体幹の障害の程度が特別項症から第2項症までの方

⑤心臓、じん臓、呼吸器、ぼうこう、直腸、小腸の障害の程度が特別項症から第3項症までの方

⑥身体障害者手帳、戦傷病者手帳をお持ちでない方で、投票用紙等をお持ちの方は、投票用紙等の交付請求書を添えて6月17日(水)までに申請してください。申請書、請求書は選挙管理委員会にありませう。

⑦両下肢または体幹の障害の程度が特別項症から第2項症までの方

⑧心臓、じん臓、呼吸器、ぼうこう、直腸、小腸の障害の程度が特別項症から第3項症までの方

⑨身体障害者手帳、戦傷病者手帳をお持ちでない方で、投票用紙等をお持ちの方は、投票用紙等の交付請求書を添えて6月17日(水)までに申請してください。申請書、請求書は選挙管理委員会にありませう。

⑩両下肢または体幹の障害の程度が特別項症から第2項症までの方

⑪心臓、じん臓、呼吸器、ぼうこう、直腸、小腸の障害の程度が特別項症から第3項症までの方

⑫身体障害者手帳、戦傷病者手帳をお持ちでない方で、投票用紙等をお持ちの方は、投票用紙等の交付請求書を添えて6月17日(水)までに申請してください。申請書、請求書は選挙管理委員会にありませう。

⑬両下肢または体幹の障害の程度が特別項症から第2項症までの方

⑭心臓、じん臓、呼吸器、ぼうこう、直腸、小腸の障害の程度が特別項症から第3項症までの方

⑮身体障害者手帳、戦傷病者手帳をお持ちでない方で、投票用紙等をお持ちの方は、投票用紙等の交付請求書を添えて6月17日(水)までに申請してください。申請書、請求書は選挙管理委員会にありませう。

⑯両下肢または体幹の障害の程度が特別項症から第2項症までの方

⑰心臓、じん臓、呼吸器、ぼうこう、直腸、小腸の障害の程度が特別項症から第3項症までの方

⑱身体障害者手帳、戦傷病者手帳をお持ちでない方で、投票用紙等をお持ちの方は、投票用紙等の交付請求書を添えて6月17日(水)までに申請してください。申請書、請求書は選挙管理委員会にありませう。

⑲両下肢または体幹の障害の程度が特別項症から第2項症までの方

⑳心臓、じん臓、呼吸器、ぼうこう、直腸、小腸の障害の程度が特別項症から第3項症までの方

㉑身体障害者手帳、戦傷病者手帳をお持ちでない方で、投票用紙等をお持ちの方は、投票用紙等の交付請求書を添えて6月17日(水)までに申請してください。申請書、請求書は選挙管理委員会にありませう。

㉒両下肢または体幹の障害の程度が特別項症から第2項症までの方

㉓心臓、じん臓、呼吸器、ぼうこう、直腸、小腸の障害の程度が特別項症から第3項症までの方

㉔身体障害者手帳、戦傷病者手帳をお持ちでない方で、投票用紙等をお持ちの方は、投票用紙等の交付請求書を添えて6月17日(水)までに申請してください。申請書、請求書は選挙管理委員会にありませう。

㉕両下肢または体幹の障害の程度が特別項症から第2項症までの方

㉖心臓、じん臓、呼吸器、ぼうこう、直腸、小腸の障害の程度が特別項症から第3項症までの方

㉗身体障害者手帳、戦傷病者手帳をお持ちでない方で、投票用紙等をお持ちの方は、投票用紙等の交付請求書を添えて6月17日(水)までに申請してください。申請書、請求書は選挙管理委員会にありませう。

㉘両下肢または体幹の障害の程度が特別項症から第2項症までの方

㉙心臓、じん臓、呼吸器、ぼうこう、直腸、小腸の障害の程度が特別項症から第3項症までの方

㉚身体障害者手帳、戦傷病者手帳をお持ちでない方で、投票用紙等をお持ちの方は、投票用紙等の交付請求書を添えて6月17日(水)までに申請してください。申請書、請求書は選挙管理委員会にありませう。

㉛両下肢または体幹の障害の程度が特別項症から第2項症までの方

㉜心臓、じん臓、呼吸器、ぼうこう、直腸、小腸の障害の程度が特別項症から第3項症までの方

㉝身体障害者手帳、戦傷病者手帳をお持ちでない方で、投票用紙等をお持ちの方は、投票用紙等の交付請求書を添えて6月17日(水)までに申請してください。申請書、請求書は選挙管理委員会にありませう。

㉞両下肢または体幹の障害の程度が特別項症から第2項症までの方

㉟心臓、じん臓、呼吸器、ぼうこう、直腸、小腸の障害の程度が特別項症から第3項症までの方

㊱身体障害者手帳、戦傷病者手帳をお持ちでない方で、投票用紙等をお持ちの方は、投票用紙等の交付請求書を添えて6月17日(水)までに申請してください。申請書、請求書は選挙管理委員会にありませう。

㊲両下肢または体幹の障害の程度が特別項症から第2項症までの方

㊳心臓、じん臓、呼吸器、ぼうこう、直腸、小腸の障害の程度が特別項症から第3項症までの方

㊴身体障害者手帳、戦傷病者手帳をお持ちでない方で、投票用紙等をお持ちの方は、投票用紙等の交付請求書を添えて6月17日(水)までに申請してください。申請書、請求書は選挙管理委員会にありませう。

㊵両下肢または体幹の障害の程度が特別項症から第2項症までの方

㊶心臓、じん臓、呼吸器、ぼうこう、直腸、小腸の障害の程度が特別項症から第3項症までの方

㊷身体障害者手帳、戦傷病者手帳をお持ちでない方で、投票用紙等をお持ちの方は、投票用紙等の交付請求書を添えて6月17日(水)までに申請してください。申請書、請求書は選挙管理委員会にありませう。

㊸両下肢または体幹の障害の程度が特別項症から第2項症までの方

㊹心臓、じん臓、呼吸器、ぼうこう、直腸、小腸の障害の程度が特別項症から第3項症までの方

㊺身体障害者手帳、戦傷病者手帳をお持ちでない方で、投票用紙等をお持ちの方は、投票用紙等の交付請求書を添えて6月17日(水)までに申請してください。申請書、請求書は選挙管理委員会にありませう。

㊻両下肢または体幹の障害の程度が特別項症から第2項症までの方

㊼心臓、じん臓、呼吸器、ぼうこう、直腸、小腸の障害の程度が特別項症から第3項症までの方

㊽身体障害者手帳、戦傷病者手帳をお持ちでない方で、投票用紙等をお持ちの方は、投票用紙等の交付請求書を添えて6月17日(水)までに申請してください。申請書、請求書は選挙管理委員会にありませう。

㊾両下肢または体幹の障害の程度が特別項症から第2項症までの方

㊿心臓、じん臓、呼吸器、ぼうこう、直腸、小腸の障害の程度が特別項症から第3項症までの方

6月7日(日) 11:00~16:00

越谷市中央市民会館

主催 ふれあいの日実行委員会
問合せ 障害福祉課障害福祉係

「障害者の日」が制定されたのが、昭和56年12月9日。この日を記念して「心豊かなまちづくり」をテーマに、「ふれあいの日」が始まりました。12回目の今年は、中央市民会館で行います。楽しいふれあいの一日、ぜひ、お出かけください。

1階 こぼと館

- 福祉団体作品展示と活動発表
バザー、ゲーム、その他催しあり



2階 特別会場

- 福祉機器の展示



3階 特別会場

- お茶会

「川のあるまち」第11号の原稿を募集します
市民が創る文化総合雑誌「川のあるまち」越谷文化第11号の原稿を募集します。

各部門の作品は、教育委員会が委嘱する委員が選考し、誌上に掲載します。結果は後日通知します。

第10号は、記念号として総合テーマ「川」を設けました。テーマに沿った作品を中心に、随筆・レポート・小説・詩・短歌・俳句・川柳などを募集します。

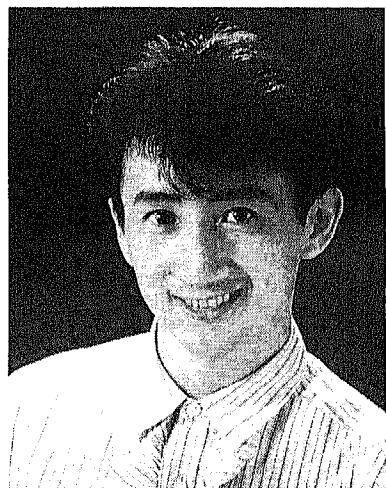
みんなおいで! 障害者の日記念事業 第12回ふれあいの日

1階 劇場

11:00 開会宣言 式典・表彰 アトラクション
11:40 太鼓、民舞、レクダンス、手話の歌、バイオリン・ブラスバンド演奏
14:00 "リョウちゃん あっちゃん" おしゃべりコンサート
15:20 お楽しみ抽せん会



プロフィール 宮内 良
昭和54~55年 NHK「お母さんといっしょ」レギュラー出演
平成3年 ミュージカル「私のあしながおじさん」出演



6月1日から始まる「水道週間」にあわせて、越谷・松伏水道企業団では、水道について関心を持っていただくよう、次の事業を行います。

人権擁護委員制度をご存じですか
昭和23年に国会に基いて人権擁護委員制度が創設され、翌24年6月1日に人権擁護委員法が施行、国民の基本的人権を擁護、見守る、民間人による人権の番人の機関が誕生しました。

越谷駅北側地下道
東武鉄道伊勢崎線連続立体交差事業の工事に伴い、越谷駅の北側にある地下道の一部を改良することになりました。

税務署は毎週土曜日お休みです
5月から毎週土曜日は、休みにしました。ご協力をお願いいたします。

Table with 4 columns: 店名, 所在地, 電話番号, 地区. Lists various shops and their locations in the city.

☎64-2111

税金は暮らしを守る
市税条例等の一部が改正されました
平成4年度の地方税法等の一部改正に伴い、市税・都市計画税・国民健康保険税の各条例の一部が改正されました。

放火による火災
昨午、市内で発生した火災。放火の疑い。40件で火災原因のトップになっています。

☎64-2111

MOYOSHI-GOANNAL

催しのご案内

市役所の電話番号は 64-2111

催し・ご案内の記事で問合せの電話番号がないのは上記の市役所代表電話におかけください。

参加する

7月花田苑茶会。定員50人。平成4年7月1日採用の越谷市職員募集。...

観る

花車月夜・パンケキ。茶室・蒲田。ストリート。...

利用する

市民会館。入場料。...

KOUMINKAN-CORNER

公民館コーナー

公民館コーナー。申込み、問合せは各公民館へ。...

川柳。川柳の募集。...

相大ごみは、戸別収集です。置き場にはおさないでください。

伝言板。文化・スポーツなど市民活動の情報。...

利用する。市民会館。入場料。...

観る。花車月夜・パンケキ。...

表1 出羽公民館 女性セミナー日程。表2 出羽公民館クラブ・サークル。...

SHSETSU-GUIDE。施設案内。...

市民会館。入場料。...

伝言板。文化・スポーツなど市民活動の情報。...

伝言板。文化・スポーツなど市民活動の情報。...

伝言板。文化・スポーツなど市民活動の情報。...

伝言板。文化・スポーツなど市民活動の情報。...

伝言板。文化・スポーツなど市民活動の情報。...

施設案内。市民会館。入場料。...

施設案内。市民会館。入場料。...

施設案内。市民会館。入場料。...

施設案内。市民会館。入場料。...

施設案内。市民会館。入場料。...

施設案内。市民会館。入場料。...

施設案内。市民会館。入場料。...

施設案内。市民会館。入場料。...

施設案内。市民会館。入場料。...

施設案内。市民会館。入場料。...

施設案内。市民会館。入場料。...

施設案内。市民会館。入場料。...

施設案内。市民会館。入場料。...

施設案内。市民会館。入場料。...

施設案内。市民会館。入場料。...

施設案内。市民会館。入場料。...

施設案内。市民会館。入場料。...

施設案内。市民会館。入場料。...

施設案内。市民会館。入場料。...

施設案内。市民会館。入場料。...

施設案内。市民会館。入場料。...

施設案内。市民会館。入場料。...

施設案内。市民会館。入場料。...

施設案内。市民会館。入場料。...

胃がん施設検査実施医療機関

A・B	医療機関名	所在地	電話
○	会石川胃腸科	御殿町1-12	62-3430
○	石川胃腸科	北越谷2-20-11	76-4900
○	石川胃腸科	北越谷7-9-2	65-7100
○	石川胃腸科	浦生旭町6-23	86-7713
○	石川胃腸科	浦生旭町3-4-1	62-3736
○	石川胃腸科	千間台東町9-1	78-1781
○	石川胃腸科	千間西1710-2	78-2325
○	石川胃腸科	大赤1039-1	78-3210
○	石川胃腸科	大赤4-12-11	64-9831
○	石川胃腸科	大赤51-38	74-5331
○	石川胃腸科	大赤1140-1	77-0230
○	石川胃腸科	大赤1140-17-19	86-6700
○	石川胃腸科	大赤25-5	65-2221
○	石川胃腸科	大赤2-113	66-2711
○	石川胃腸科	大赤2-6-1	87-5261
○	石川胃腸科	大赤1057-5	62-8400
○	石川胃腸科	大赤1075-10-18	74-0552
○	石川胃腸科	大赤1075-5	77-3223
○	石川胃腸科	大赤1075-10-18	64-7377
○	石川胃腸科	大赤1075-10-18	64-2211
○	石川胃腸科	大赤1075-10-18	74-8861
○	石川胃腸科	大赤1075-10-18	75-2707
○	石川胃腸科	大赤1075-10-18	79-2000
○	石川胃腸科	大赤1075-10-18	78-1738
○	石川胃腸科	大赤1075-10-18	75-0405
○	石川胃腸科	大赤1075-10-18	86-3007
○	石川胃腸科	大赤1075-10-18	76-3321
○	石川胃腸科	大赤1075-10-18	66-1610
○	石川胃腸科	大赤1075-10-18	62-2247
○	石川胃腸科	大赤1075-10-18	77-5963
○	石川胃腸科	大赤1075-10-18	87-0291
○	石川胃腸科	大赤1075-10-18	74-4407
○	石川胃腸科	大赤1075-10-18	77-6287
○	石川胃腸科	大赤1075-10-18	63-2100
○	石川胃腸科	大赤1075-10-18	64-6055

お受けください 胃がん検診

4月の胃がん検診を受けられなかった方は、6月1日(月)30日(火)に左表の医療機関でお受けください。対象は市内在住の方。年齢制限はありません。検査方法は胃カメラ、または直接レントゲン撮影。

料金は2000円。

母親学級受講生募集

対象は妊娠16週～23週の妊婦(初産の方優先)。母子の健康保持、増進するための学級で、4日間、1コース。時間は、初日が午前9時15分～午後1時(昼食の会食あり)。

母親学級の日程(6月)

3日(水)	オリエンテーション
8日(月)	分娩・妊婦体操・妊婦中の保健
15日(月)	産科保健・新生児の保育
22日(月)	沐浴実習・産後ケア

健康と暮らし HEALTH&LIFE

問合せは各施設へ。代表番号の無いものは市役所 ☎64-2111

COME ON スマイル 牛丸良重

上手に握れたかな

5月3日、市役所わきの葛西用水や新井川、市内10カ所で行われ、ウナギ約1万4000匹が放流されました。

この放流は、市民に釣りを楽しんでいただくこと、埼玉県漁業協同組合が毎年行っているものです。

わたしの趣味は、テニスです。体を動かすことが大好き。健康法は、毎朝必ずお水を一杯飲むことです。気分がスッキリする元気のもとです。

4カ月児の健康診査

対象は平成4年1月21日、4年2月20日に生まれた子。会場は保健センター。受付時間は午後1時15分～2時15分。医師の診察、身体測定、育児相談、小児食相談を行います。小児の尿を紙で配布します。母子健康手帳、オムツ、バスタオル、通知はがきをお持ちください。

6月分

5日(月)21日～31日生まれ
19日(金)2月1日～10日生まれ
26日(金)2月11日～20日生まれ

1歳6カ月児健康診査

平成4年11月生まれの子。日程は6月9日(火)・16日(日)。会場は保健センター。受付時間は午後1時15分～2時15分。母子健康手帳、通知はがきをお持ちください。

ちびっこフェスティバル

5月3日、市役所わきの葛西用水や新井川、市内10カ所で行われ、ウナギ約1万4000匹が放流されました。

この放流は、市民に釣りを楽しんでいただくこと、埼玉県漁業協同組合が毎年行っているものです。

太公望に朗報

5月3日、市役所わきの葛西用水や新井川、市内10カ所で行われ、ウナギ約1万4000匹が放流されました。

この放流は、市民に釣りを楽しんでいただくこと、埼玉県漁業協同組合が毎年行っているものです。

もちつき・竹の子掘り

5月5日、東越谷六丁目自治会の子ども会・育成会では合同もちつきと竹の子掘りを行いました。これは、新しく自治会に加入した人たちの交流を深めようとするものです。

かがまこの人

越谷市シルバー人材センターの会員として活動していらっしゃる方から、5年前から民家や城の模型製作に勤まらなりました。

「元は人形職人だったので細かい仕事が好きなんです。お城を見たときに、ぜひ模型を作りたい」と思い始めました。

「材料をどうしようかと、とても悩んだんですけど、緑の切りくずを利用しました。瓦のひしは、小さな紙を一枚づつ凹凸をつけました。経通すは請求日か7日経過後は商品と処分されます。送られてきた商品は、次のように取り扱っていただきます。①保管期間中の商品に開封、汚損、②商品の引き取り請求は文書で行い、コピーを残す。③業者が返送を指示しても応じる義務はな

すこやかさん

「理沙(りさ)ちゃん(3.3.8生)。赤山町の奈良彰信・美奈子さんの長女。『未熟児で生まれたので、今でも少し小さいです。でも元気いっぱい育っています』

「元規(もとき)くん(3.3.24生)。谷中町の矢須龍智・美奈子さんの長男。『いつかはハイハイやつかまいたてで、ハイハイしてあげたいです』

このコーナーへの掲載は、住所・両親の氏名・電話番号・続柄を明記し、お子さんの写真にコメントを添えて、☎343 越谷市越ヶ谷4-2-1 越谷市役所 広報こしがや「こんにちは すこやかさん」係へ

オスグッド・シュラッテル氏病

オスグッド・シュラッテル氏病は、ジャンプ、ランニング、キックが多いスポーツをする10歳から12歳の子供に多くみられ、膝部に痛みが起る病気で、発育期にある子どもは心身の発育、発達を促すために、スポーツは欠かせないものです。

オスグッド・シュラッテル氏病の原因は、脛骨(けいこつ)粗面(こつ)に膝を伸ばすための筋肉の末端の膝蓋靭帯(膝)がついていて、繰り返し激しくス

このコーナーでは、自治会活動のニュースや皆さんの身近に起きる楽しい話を募集しています。写真に簡単な文章をつけて、☎343 越谷市越ヶ谷4の2の1 越谷市役所「広報こしがや」係まで

糖尿病教室日程

日	時	内容
6月11日(木)	13:15~15:00	「自己管理」の重要性について、血糖値の測定方法、食事療法、運動療法、薬の服用方法、合併症の予防、個別指導(血糖測定)
6月18日(木)	9:30~11:30	食事療法について、食品交換表の使い方
6月24日(水)	9:30~11:30	自分に合った食事
6月30日(火)	9:30~12:30	栄養実習
7月3日(金)	9:30~11:30	運動療法・産後ケア

健康相談を行います

内容は健康に関する相談や血圧測定など。無料。

6月分

5日(月)21日～31日生まれ
19日(金)2月1日～10日生まれ
26日(金)2月11日～20日生まれ

1歳6カ月児健康診査

平成4年11月生まれの子。日程は6月9日(火)・16日(日)。会場は保健センター。受付時間は午後1時15分～2時15分。母子健康手帳、通知はがきをお持ちください。

4カ月児の健康診査

対象は平成4年1月21日、4年2月20日に生まれた子。会場は保健センター。受付時間は午後1時15分～2時15分。医師の診察、身体測定、育児相談、小児食相談を行います。小児の尿を紙で配布します。母子健康手帳、オムツ、バスタオル、通知はがきをお持ちください。

6月分

5日(月)21日～31日生まれ
19日(金)2月1日～10日生まれ
26日(金)2月11日～20日生まれ

ふれあいボイス

料理で楽しく仲間づくり

「おじちゃん料理教室」に参加していただきます。

越谷市社会福祉協議会主催の「ふれあいボイス」に参加していただきます。

アメリカンソングを

今年も樹木の葉を食ひ荒らすアメリカシロヒトリの発生時期になりました。市では自治会単位で防除機具を無料で貸し出します。代表者の印鑑をお持ちください。

申込み・問合せ 農政課農政係

第11回消費者の日

5月29日(午後) 時間場。中央市民会館1階劇場。テーマは「今、消費者が求めているのは」。講師はNHK浦和放送局長・永井多恵子氏。定員332人。入場無料。

「気をつけよう」

最近「福祉活動をしている」という団体から、注文していないのにアイマスクが送られてきました。活動の趣旨に賛成の方は代金を送金し、賛成できない方は返送するようにしていただきました。注文した商品が入っていましたが、どうしたらよいでしょうか。という相談がありました。注文した商品を送金し、返送するようにしていただきました。注文した商品が入っていましたが、どうしたらよいでしょうか。という相談がありました。

消費生活センター

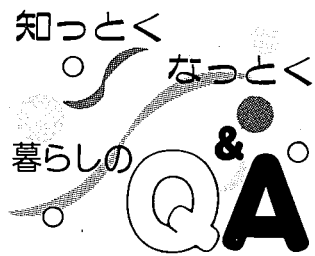
「気をつけよう」

最近「福祉活動をしている」という団体から、注文していないのにアイマスクが送られてきました。活動の趣旨に賛成の方は代金を送金し、賛成できない方は返送するようにしていただきました。注文した商品が入っていましたが、どうしたらよいでしょうか。という相談がありました。

各種相談

Table with columns: 種別 (Category), 時間 (Time), 場所 (Location), 内容 (Content), 係 (Department). Includes categories like 市民生活課 (Citizen Life), 児童福祉課 (Child Welfare), 税務 (Tax), etc.

市内には、市立の保育所が19カ所、私立の保育所が6カ所あり、0歳から5歳までの幼児をお預かりしています。



2人目の出産を控え、現在、会社を休んでいます。出産後は育児休業を取る予定ですが、休業中は、保育所に通う長男を退所させなくてはならないのでしょうか。

保育料は、原則として家族全員の前年度分の住民税額と前年度の所得税額で決められています。保育料の変更は翌年度になります。

保育所(園)は、働くお母さんを応援します。保育料の変更は翌年度になります。保育所(園)は、働くお母さんを応援します。



保育所(園)は、働くお母さんを応援します。保育料の変更は翌年度になります。保育所(園)は、働くお母さんを応援します。

保育所(園)は、働くお母さんを応援します。保育料の変更は翌年度になります。保育所(園)は、働くお母さんを応援します。

保育所(園)は、働くお母さんを応援します。保育料の変更は翌年度になります。保育所(園)は、働くお母さんを応援します。

保育所(園)は、働くお母さんを応援します。保育料の変更は翌年度になります。保育所(園)は、働くお母さんを応援します。

市長電話 64-2123. Includes a cartoon character and text about public opinion and contact information.

テレビ 広報番組. Includes broadcast schedule for various programs.

心配ごと相談所 お休みします. 5月21日(休)の社会福祉協議会の心配ごと相談はお休みします。

問合せ 児童福祉課. 木・金曜日の午前10時から午後3時30分まで中央市民会館4階相談室で相談をお願いします。

4月1日号(237回) こどもクイズ. Includes a list of names and a drawing of a gift box.

皆さんの家ではゴールデンスウィークをどのように過ごしましたか(休めなかつた人にはごめんない)。どこへ行っても混んでいるので、わが家では遠出はなし。1日は部屋の大掃除。

皆さんの家ではゴールデンスウィークをどのように過ごしましたか(休めなかつた人にはごめんない)。