



広報

1998 平成10年

9.15 No.1042

こしがや



彩の国さいたま

発行/越谷市 ☎343-8501 埼玉県越谷市越ヶ谷四丁目2番1号 ☎0489(64)2111 FAX0489(65)6433 編集/広報広聴課



市の木：ケヤキ ニレ科 落葉高木。武蔵野の風景を思わせる代表的な木。昭和53年11月3日制定



市の花：キク キク科 多年草。美しさと香りで古くから親しまれている。昭和53年11月3日制定

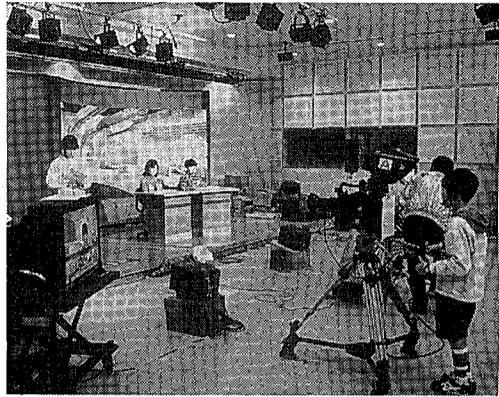


市の鳥：シロコバト ハト科キジバト属。越谷周辺に生息する珍しい鳥。昭和63年11月3日制定

市制40周年記念

NHKキッズパークin越谷

10月3日、4日 越谷市役所南側駐車場



仮設スタジオで放送の現場を体験できます

送局、越谷市、越谷市教育委員会、越谷40運営委員会ほか
△日時 10月3日(土)午後1時30分～4時30分、4日(日)午前10時～午後4時
△会場 越谷市役所南側駐車場
△参加費 無料。当日直接会場にお越しください。参加定員のある場合は、当日、会場で整理券をお配りします。
*お車でのご来場はご遠慮ください



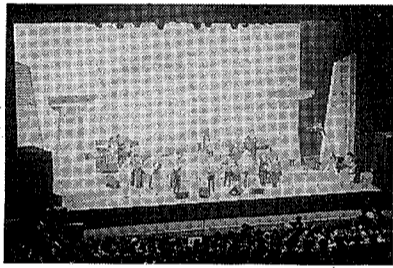
ピット君



ユメディア号3号車
プロの放送機材を使って、自分たちの番組制作に挑戦し、幼児対象、高さ7メートルの巨大なピット君の中に入ってもらいます。
フワフワ・ピット君

情報の大切さと放送の役割を、楽しみながら体験できる「NHKキッズパークin越谷」を市制40周年事業として開催します。
最新の放送機器や映像装置を満載した3台の「ユメディア号」が越谷にやってきました。また、仮設スタジオも設けられます。主催はNHK浦和放送局。

ユメディア号1号車
ステージの画面の中の仮想放送局をクイズに答えながら探検します。
ユメディア号2号車
最新の3D立体ハイビジョンで、飛び出す映像が楽しめます。



市制40周年記念・NHKふれあいパークin越谷の公開番組の録画がサンシティで行われ、番組の中で越谷が紹介されました。BS日本のうたフォーク大集合(写真)の放送はNHK衛星第2で9月27日(日)、午後9時～10時30分、10月1日(木)、午後10時～11時30分。衛星演芸特選 出前寄席の放送はNHK衛星第2で11月24日(火)・25日(水)、午後1時15分～2時15分です。

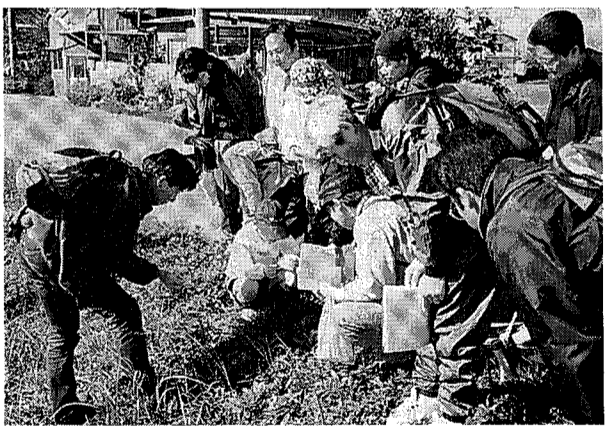


東武伊勢崎線の高架複々線化事業が進められ、9月11日から北越谷駅以南の上り線(既設線)が高架運転となりました。これにより、高架化された区間の踏切り渋滞も大幅に緩和されました。
また、北越谷駅の上り線ホームが高架化されたことに伴い、エレベーター1基、エスカレーター2基も設置されました。
高架複々線化事業は、平成9年3

進む高架複々線化事業

北越谷駅以南の上り線が高架になりました

月の越谷駅以南の完成に続いて、現在、北越谷区域の工事を進めています。平成11年の秋には北越谷駅までの下り線(既設線)も高架化し、平成12年度には、複々線化工事が完了する予定になっています。
北越谷駅を利用していらっしゃる皆さんや、沿線の方々にはたいへんご迷惑をおかけしておりますが、しばらくのご協力をお願いします。
問合せ 高架複々線化対策室



昨年秋の統一調査の様子

ふるさといきもの調査は、平成9年4月から10年3月にかけて市民調査員214人によって行われた。調査員から報告された情報は全部で6500件を超え、それらを東西400区、南北300区にメッシュをおとして分布を調べました。これらの情報は、児童館ヒマワリにある「エコネットワークシステム」の端末機でもご覧いただけます。
△日時 10月10日(日)午後2時～4時
△会場 中央市民会館劇場
△内容 ①ふるさといきもの調査結果

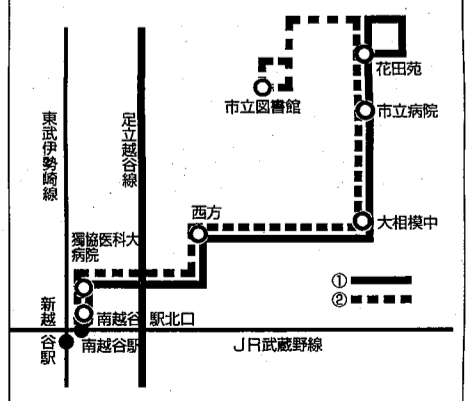
市制40周年記念 ふるさといきものシンポジウム開催

ふるさといきもの調査は、平成9年4月から10年3月にかけて市民調査員214人によって行われた。調査員から報告された情報は全部で6500件を超え、それらを東西400区、南北300区にメッシュをおとして分布を調べました。これらの情報は、児童館ヒマワリにある「エコネットワークシステム」の端末機でもご覧いただけます。
①ふるさといきもの調査結果

バス路線が新設

10月1日(日)から、①「南越谷駅北口～花田」、②「南越谷駅北口～市立図書館」の2つのバス路線が新たに運行を開始する予定です。運行事業者は朝日自動車(株)で、運行本数は①が1日42便、②が1日8便程度を予定しています。時刻表など詳しくは広報こしがや10月1日号でお知らせします。
問合せ 企画課企画担当

ルートと主なバス停(予定)

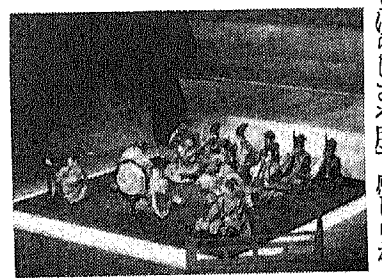
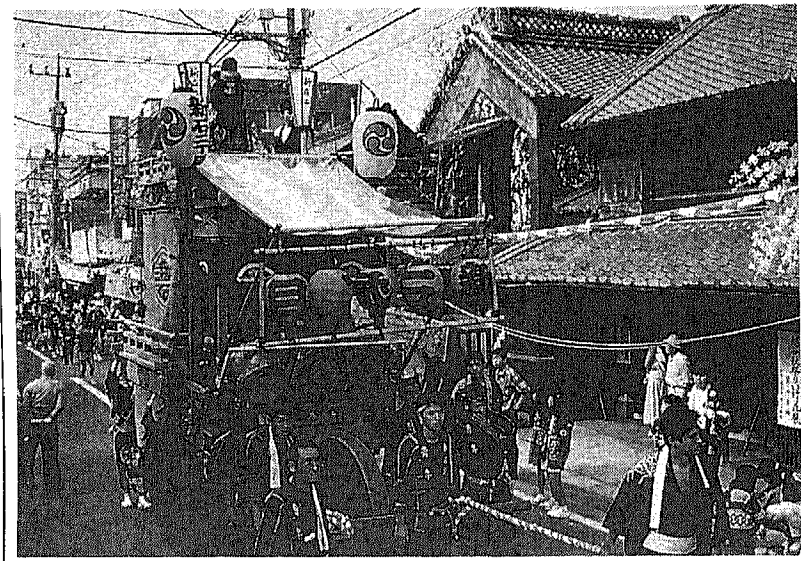


市の人口 (平成10年9月1日現在)			
総人口	30万4104人	前月比	204人増
男	15万3468人		96人増
女	15万0636人		108人増
世帯数	10万9587世帯		131世帯増

*市役所は、一部の施設を除きすべての土曜日が休みです

*8月の交通事故664件 死者0 負傷者216人 *8月の火災9件 救急出動回数663件

交通規制にご注意ください
 下図の区間で10月3日と4日、午前9時から午後10時まで車両通行止めとなります。
バス路線の一部が変わります
 10月3日と4日、始発から終車まで次の路線が変更になります。
 ▶東武バス越谷・岩槻線
 北越谷駅西口発着となり、在家～越谷駅間は運休になります。
 ▶国際興業バス東川口・越谷線
 北越谷駅西口発着となり、在家～越谷駅間は運休になります。
お願いします
 ・危険ですので、山車にはあまり近づいたりせず、関係者の指示に従ってください。
 ・人込みの中に自転車を乗り入れると危険です。離れたところに置いてください。



市制40周年記念 時をいそいで
 雅楽・日本歌曲の出会い
 日本の優れた文化芸術を継承していただくため、千数百年の歴史ある雅楽・日本歌曲のすばらしい魅力を改めてお伝えします。

演奏会を企画します。
 ▶日時 10月11日(日) 午後2時開演
 ▶会場 しがや音楽堂
 ▶入場券 1,000円(全席)
 ▶お問い合わせ 04-2111-6400 中央市民会館



市制40周年記念 石井一臣 切り絵原画展
 切り絵で見る彩の国さいたまと越谷
 彩の国大使として活躍した石井一臣氏の作品を展示します。
 ▶日時 9月20日(日)～27日(日) 午前10時～午後5時
 ▶会場 中央市民会館2階市民ギャラリー
 ▶入場券 無料
 ▶お問い合わせ 都市文化課都市文化担当

休日納税窓口を開きます
 平日ご多忙な方のため、休日の休日納税窓口を開きます。
 ▶日時 10月4日(日) 午前8時～午後3時
 ▶場所 主税課市役所1階
 ▶お問い合わせ 主税課

国民健康保険税第3期の納期限は9月30日です。納付は便利な口座振替をご利用ください
 ▶平成9年度納付に関する中学生の権利入選④
 ・税金とひるあそびで町へ 納付可委子(千原台)
 ・町を繋ぐ道(道)のついで(多田理恵子) 中央中
 ・住みやすさ(あ)の税のおかけで 市川 義典(市川中)

秋空の下、虫の音に混じって、どこか懐かしい笛の音が聞こえてきます。
 10月3日、4日の2日間、4年ぶりに越ヶ谷秋まつりが開かれます。越ヶ谷秋まつりは江戸時代中期の元禄時代(1688年～1704年)から伝わる古い伝統があるお祭りです。豊年を祝います。

祭りは、越ヶ谷久伊豆神社から越ヶ谷町内に神輿が繰り出され、まじりになる神輿(神)が、4日、5日、6日、7日、8日、9日、10日、11日、12日、13日、14日、15日、16日、17日、18日、19日、20日、21日、22日、23日、24日、25日、26日、27日、28日、29日、30日、31日、1年、2年、3年、4年、5年、6年、7年、8年、9年、10年、11年、12年、13年、14年、15年、16年、17年、18年、19年、20年、21年、22年、23年、24年、25年、26年、27年、28年、29年、30年、31年、32年、33年、34年、35年、36年、37年、38年、39年、40年、41年、42年、43年、44年、45年、46年、47年、48年、49年、50年、51年、52年、53年、54年、55年、56年、57年、58年、59年、60年、61年、62年、63年、64年、65年、66年、67年、68年、69年、70年、71年、72年、73年、74年、75年、76年、77年、78年、79年、80年、81年、82年、83年、84年、85年、86年、87年、88年、89年、90年、91年、92年、93年、94年、95年、96年、97年、98年、99年、100年、101年、102年、103年、104年、105年、106年、107年、108年、109年、110年、111年、112年、113年、114年、115年、116年、117年、118年、119年、120年、121年、122年、123年、124年、125年、126年、127年、128年、129年、130年、131年、132年、133年、134年、135年、136年、137年、138年、139年、140年、141年、142年、143年、144年、145年、146年、147年、148年、149年、150年、151年、152年、153年、154年、155年、156年、157年、158年、159年、160年、161年、162年、163年、164年、165年、166年、167年、168年、169年、170年、171年、172年、173年、174年、175年、176年、177年、178年、179年、180年、181年、182年、183年、184年、185年、186年、187年、188年、189年、190年、191年、192年、193年、194年、195年、196年、197年、198年、199年、200年、201年、202年、203年、204年、205年、206年、207年、208年、209年、210年、211年、212年、213年、214年、215年、216年、217年、218年、219年、220年、221年、222年、223年、224年、225年、226年、227年、228年、229年、230年、231年、232年、233年、234年、235年、236年、237年、238年、239年、240年、241年、242年、243年、244年、245年、246年、247年、248年、249年、250年、251年、252年、253年、254年、255年、256年、257年、258年、259年、260年、261年、262年、263年、264年、265年、266年、267年、268年、269年、270年、271年、272年、273年、274年、275年、276年、277年、278年、279年、280年、281年、282年、283年、284年、285年、286年、287年、288年、289年、290年、291年、292年、293年、294年、295年、296年、297年、298年、299年、300年、301年、302年、303年、304年、305年、306年、307年、308年、309年、310年、311年、312年、313年、314年、315年、316年、317年、318年、319年、320年、321年、322年、323年、324年、325年、326年、327年、328年、329年、330年、331年、332年、333年、334年、335年、336年、337年、338年、339年、340年、341年、342年、343年、344年、345年、346年、347年、348年、349年、350年、351年、352年、353年、354年、355年、356年、357年、358年、359年、360年、361年、362年、363年、364年、365年、366年、367年、368年、369年、370年、371年、372年、373年、374年、375年、376年、377年、378年、379年、380年、381年、382年、383年、384年、385年、386年、387年、388年、389年、390年、391年、392年、393年、394年、395年、396年、397年、398年、399年、400年、401年、402年、403年、404年、405年、406年、407年、408年、409年、410年、411年、412年、413年、414年、415年、416年、417年、418年、419年、420年、421年、422年、423年、424年、425年、426年、427年、428年、429年、430年、431年、432年、433年、434年、435年、436年、437年、438年、439年、440年、441年、442年、443年、444年、445年、446年、447年、448年、449年、450年、451年、452年、453年、454年、455年、456年、457年、458年、459年、460年、461年、462年、463年、464年、465年、466年、467年、468年、469年、470年、471年、472年、473年、474年、475年、476年、477年、478年、479年、480年、481年、482年、483年、484年、485年、486年、487年、488年、489年、490年、491年、492年、493年、494年、495年、496年、497年、498年、499年、500年、501年、502年、503年、504年、505年、506年、507年、508年、509年、510年、511年、512年、513年、514年、515年、516年、517年、518年、519年、520年、521年、522年、523年、524年、525年、526年、527年、528年、529年、530年、531年、532年、533年、534年、535年、536年、537年、538年、539年、540年、541年、542年、543年、544年、545年、546年、547年、548年、549年、550年、551年、552年、553年、554年、555年、556年、557年、558年、559年、560年、561年、562年、563年、564年、565年、566年、567年、568年、569年、570年、571年、572年、573年、574年、575年、576年、577年、578年、579年、580年、581年、582年、583年、584年、585年、586年、587年、588年、589年、590年、591年、592年、593年、594年、595年、596年、597年、598年、599年、600年、601年、602年、603年、604年、605年、606年、607年、608年、609年、610年、611年、612年、613年、614年、615年、616年、617年、618年、619年、620年、621年、622年、623年、624年、625年、626年、627年、628年、629年、630年、631年、632年、633年、634年、635年、636年、637年、638年、639年、640年、641年、642年、643年、644年、645年、646年、647年、648年、649年、650年、651年、652年、653年、654年、655年、656年、657年、658年、659年、660年、661年、662年、663年、664年、665年、666年、667年、668年、669年、670年、671年、672年、673年、674年、675年、676年、677年、678年、679年、680年、681年、682年、683年、684年、685年、686年、687年、688年、689年、690年、691年、692年、693年、694年、695年、696年、697年、698年、699年、700年、701年、702年、703年、704年、705年、706年、707年、708年、709年、710年、711年、712年、713年、714年、715年、716年、717年、718年、719年、720年、721年、722年、723年、724年、725年、726年、727年、728年、729年、730年、731年、732年、733年、734年、735年、736年、737年、738年、739年、740年、741年、742年、743年、744年、745年、746年、747年、748年、749年、750年、751年、752年、753年、754年、755年、756年、757年、758年、759年、760年、761年、762年、763年、764年、765年、766年、767年、768年、769年、770年、771年、772年、773年、774年、775年、776年、777年、778年、779年、780年、781年、782年、783年、784年、785年、786年、787年、788年、789年、790年、791年、792年、793年、794年、795年、796年、797年、798年、799年、800年、801年、802年、803年、804年、805年、806年、807年、808年、809年、810年、811年、812年、813年、814年、815年、816年、817年、818年、819年、820年、821年、822年、823年、824年、825年、826年、827年、828年、829年、830年、831年、832年、833年、834年、835年、836年、837年、838年、839年、840年、841年、842年、843年、844年、845年、846年、847年、848年、849年、850年、851年、852年、853年、854年、855年、856年、857年、858年、859年、860年、861年、862年、863年、864年、865年、866年、867年、868年、869年、870年、871年、872年、873年、874年、875年、876年、877年、878年、879年、880年、881年、882年、883年、884年、885年、886年、887年、888年、889年、890年、891年、892年、893年、894年、895年、896年、897年、898年、899年、900年、901年、902年、903年、904年、905年、906年、907年、908年、909年、910年、911年、912年、913年、914年、915年、916年、917年、918年、919年、920年、921年、922年、923年、924年、925年、926年、927年、928年、929年、930年、931年、932年、933年、934年、935年、936年、937年、938年、939年、940年、941年、942年、943年、944年、945年、946年、947年、948年、949年、950年、951年、952年、953年、954年、955年、956年、957年、958年、959年、960年、961年、962年、963年、964年、965年、966年、967年、968年、969年、970年、971年、972年、973年、974年、975年、976年、977年、978年、979年、980年、981年、982年、983年、984年、985年、986年、987年、988年、989年、990年、991年、992年、993年、994年、995年、996年、997年、998年、999年、1000年、1001年、1002年、1003年、1004年、1005年、1006年、1007年、1008年、1009年、1010年、1011年、1012年、1013年、1014年、1015年、1016年、1017年、1018年、1019年、1020年、1021年、1022年、1023年、1024年、1025年、1026年、1027年、1028年、1029年、1030年、1031年、1032年、1033年、1034年、1035年、1036年、1037年、1038年、1039年、1040年、1041年、1042年、1043年、1044年、1045年、1046年、1047年、1048年、1049年、1050年、1051年、1052年、1053年、1054年、1055年、1056年、1057年、1058年、1059年、1060年、1061年、1062年、1063年、1064年、1065年、1066年、1067年、1068年、1069年、1070年、1071年、1072年、1073年、1074年、1075年、1076年、1077年、1078年、1079年、1080年、1081年、1082年、1083年、1084年、1085年、1086年、1087年、1088年、1089年、1090年、1091年、1092年、1093年、1094年、1095年、1096年、1097年、1098年、1099年、1100年、1101年、1102年、1103年、1104年、1105年、1106年、1107年、1108年、1109年、1110年、1111年、1112年、1113年、1114年、1115年、1116年、1117年、1118年、1119年、1120年、1121年、1122年、1123年、1124年、1125年、1126年、1127年、1128年、1129年、1130年、1131年、1132年、1133年、1134年、1135年、1136年、1137年、1138年、1139年、1140年、1141年、1142年、1143年、1144年、1145年、1146年、1147年、1148年、1149年、1150年、1151年、1152年、1153年、1154年、1155年、1156年、1157年、1158年、1159年、1160年、1161年、1162年、1163年、1164年、1165年、1166年、1167年、1168年、1169年、1170年、1171年、1172年、1173年、1174年、1175年、1176年、1177年、1178年、1179年、1180年、1181年、1182年、1183年、1184年、1185年、1186年、1187年、1188年、1189年、1190年、1191年、1192年、1193年、1194年、1195年、1196年、1197年、1198年、1199年、1200年、1201年、1202年、1203年、1204年、1205年、1206年、1207年、1208年、1209年、1210年、1211年、1212年、1213年、1214年、1215年、1216年、1217年、1218年、1219年、1220年、1221年、1222年、1223年、1224年、1225年、1226年、1227年、1228年、1229年、1230年、1231年、1232年、1233年、1234年、1235年、1236年、1237年、1238年、1239年、1240年、1241年、1242年、1243年、1244年、1245年、1246年、1247年、1248年、1249年、1250年、1251年、1252年、1253年、1254年、1255年、1256年、1257年、1258年、1259年、1260年、1261年、1262年、1263年、1264年、1265年、1266年、1267年、1268年、1269年、1270年、1271年、1272年、1273年、1274年、1275年、1276年、1277年、1278年、1279年、1280年、1281年、1282年、1283年、1284年、1285年、1286年、1287年、1288年、1289年、1290年、1291年、1292年、1293年、1294年、1295年、1296年、1297年、1298年、1299年、1300年、1301年、1302年、1303年、1304年、1305年、1306年、1307年、1308年、1309年、1310年、1311年、1312年、1313年、1314年、1315年、1316年、1317年、1318年、1319年、1320年、1321年、1322年、1323年、1324年、1325年、1326年、1327年、1328年、1329年、1330年、1331年、1332年、1333年、1334年、1335年、1336年、1337年、1338年、1339年、1340年、1341年、1342年、1343年、1344年、1345年、1346年、1347年、1348年、1349年、1350年、1351年、1352年、1353年、1354年、1355年、1356年、1357年、1358年、1359年、1360年、1361年、1362年、1363年、1364年、1365年、1366年、1367年、1368年、1369年、1370年、1371年、1372年、1373年、1374年、1375年、1376年、1377年、1378年、1379年、1380年、1381年、1382年、1383年、1384年、1385年、1386年、1387年、1388年、1389年、1390年、1391年、1392年、1393年、1394年、1395年、1396年、1397年、1398年、1399年、1400年、1401年、1402年、1403年、1404年、1405年、1406年、1407年、1408年、1409年、1410年、1411年、1412年、1413年、1414年、1415年、1416年、1417年、1418年、1419年、1420年、1421年、1422年、1423年、1424年、1425年、1426年、1427年、1428年、1429年、1430年、1431年、1432年、1433年、1434年、1435年、1436年、1437年、1438年、1439年、1440年、1441年、1442年、1443年、1444年、1445年、1446年、1447年、1448年、1449年、1450年、1451年、1452年、1453年、1454年、1455年、1456年、1457年、1458年、1459年、1460年、1461年、1462年、1463年、1464年、1465年、1466年、1467年、1468年、1469年、1470年、1471年、1472年、1473年、1474年、1475年、1476年、1477年、1478年、1479年、1480年、1481年、1482年、1483年、1484年、1485年、1486年、1487年、1488年、1489年、1490年、1491年、1492年、1493年、1494年、1495年、1496年、1497年、1498年、1499年、1500年、1501年、1502年、1503年、1504年、1505年、1506年、1507年、1508年、1509年、1510年、1511年、1512年、1513年、1514年、1515年、1516年、1517年、1518年、1519年、1520年、1521年、1522年、1523年、1524年、1525年、1526年、1527年、1528年、1529年、1530年、1531年、1532年、1533年、1534年、1535年、1536年、1537年、1538年、1539年、1540年、1541年、1542年、1543年、1544年、1545年、1546年、1547年、1548年、1549年、1550年、1551年、1552年、1553年、1554年、1555年、1556年、1557年、1558年、1559年、1560年、1561年、1562年、1563年、1564年、1565年、1566年、1567年、1568年、1569年、1570年、1571年、1572年、1573年、1574年、1575年、1576年、1577年、1578年、1579年、1580年、1581年、1582年、1583年、1584年、1585年、1586年、1587年、1588年、1589年、1590年、1591年、1592年、1593年、1594年、1595年、1596年、1597年、1598年、1599年、1600年、1601年、1602年、1603年、1604年、1605年、1606年、1607年、1608年、1609年、1610年、1611年、1612年、1613年、1614年、1615年、1616年、1617年、1618年、1619年、1620年、1621年、1622年、1623年、1624年、1625年、1626年、1627年、1628年、1629年、1630年、1631年、1632年、1633年、1634年、1635年、1636年、1637年、1638年、1639年、1640年、1641年、1642年、1643年、1644年、1645年、1646年、1647年、1648年、1649年、1650年、1651年、1652年、1653年、1654年、1655年、1656年、1657年、1658年、1659年、1660年、1661年、1662年、1663年、1664年、1665年、1666年、1667年、1668年、1669年、1670年、1671年、1672年、1673年、1674年、1675年、1676年、1677年、1678年、1679年、1680年、1681年、1682年、1683年、1684年、1685年、1686年、1687年、1688年、1689年、1690年、1691年、1692年、1693年、1694年、1695年、1696年、1697年、1698年、1699年、1700年、1701年、1702年、1703年、1704年、1705年、1706年、1707年、1708年、1709年、1710年、1711年、1712年、1713年、1714年、1715年、1716年、1717年、1718年、1719年、1720年、1721年、1722年、1723年、1724年、1725年、1726年、1727年、1728年、1729年、1730年、1731年、1732年、1733年、1734年、1735年、1736年、1737年、1738年、1739年、1740年、1741年、1742年、1743年、1744年、1745年、1746年、1747年、1748年、1749年、1750年、1751年、1752年、1753年、1754年、1755年、1756年、1757年、1758年、1759年、1760年、1761年、1762年、1763年、1764年、1765年、1766年、1767年、1768年、1769年、1770年、1771年、1772年、1773年、1774年、1775年、1776年、1777年、1778年、1779年、1780年、1781年、1782年、1783年、1784年、1785年、1786年、1787年、1788年、1789年、1790年、1791年、1792年、1793年、1794年、1795年、1796年、1797年、1798年、1799年、1800年、1801年、1802年、1803年、1804年、1805年、1806年、1807年、1808年、1809年、1810年、1811年、1812年、1813年、1814年、1815年、1816年、1817年、1818年、1819年、1820年、1821年、1822年、1823年、1824年、1825年、1826年、1827年、1828年、1829年、1830年、1831年、1832年、1833年、1834年、1835年、1836年、1837年、1838年、1839年、1840年、1841年、1842年、1843年、1844年、1845年、1846年、1847年、1848年、1849年、1850年、1851年、1852年、1853年、1854年、1855年、1856年、1857年、1858年、1859年、1860年、1861年、1862年、1863年、1864年、1865年、1866年、1867年、1868年、1869年、1870年、1871年、1872年、1873年、1874年、1875年、1876年、1877年、1878年、1879年、1880年、1881年、1882年、1883年、1884年、1885年、1886年、1887年、1888年、1889年、1890年、1891年、1892年、1893年、1894年、1895年、1896年、1897年、1898年、1899年、1900年、1901年、1902年、1903年、1904年、1905年、1906年、1907年、1908年、1909年、1910年、1911年、1912年、1913年、1914年、1915年、1916年、1917年、1918年、1919年、1920年、1921年、1922年、1923年、1924年、1925年、1926年、1927年、1928年、1929年、1930年、1931年、1932年、1933年、1934年、1935年、1936年、1937年、1938年、1939年、1940年、1941年、1942年、1943年、1944年、1945年、1946年、1947年、1948年、1949年、1950年、1951年、1952年、1953年、1954年、1955年、1956年、1957年、1958年、1959年、1960年、1961年、1962年、1963年、1964年、1965年、1966年、1967年、1968年、1969年、1970年、1971年、1972年、1973年、1974年、1975年、1976年、1977年、1978年、1979年、1980年、1981年、1982年、1983年、1984年、1985年、1986年、1987年、1988年、1989年、1990年、1991年、1992年、1993年、1994年、1995年、1996年、1997年、1998年、1999年、2000年、2001年、2002年、2003年、2004年、2005年、2006年、2007年、2008年、2009年、2010年、201

公民館「こしがや」

◆新編「こしがや」影武者
 10月18日(月)11月6日の毎週水曜日(11月11日を除く)全6回 午後7時45分～9時30分(現地学習は別) 神前町二丁目 公民館(在籍の成人15人) 申込費 1回100円(2回200円) 公民館へ電話予約

◆初級コル教習
 10月14日(月)11月6日の毎週水曜日(11月11日を除く)全6回 午後7時45分～9時30分(現地学習は別) 神前町二丁目 公民館(在籍の成人15人) 申込費 1回100円(2回200円) 公民館へ電話予約

◆新方
 10月14日(月)11月6日の毎週水曜日(11月11日を除く)全6回 午後7時45分～9時30分(現地学習は別) 神前町二丁目 公民館(在籍の成人15人) 申込費 1回100円(2回200円) 公民館へ電話予約

◆増刊
 10月14日(月)11月6日の毎週水曜日(11月11日を除く)全6回 午後7時45分～9時30分(現地学習は別) 神前町二丁目 公民館(在籍の成人15人) 申込費 1回100円(2回200円) 公民館へ電話予約

こんにちは すこやかさん

◆須賀菜ちゃん(8.8.31生)、春花ちゃん(10.2.9生。宮本町)
 「はーい、若奈でーす。春花でーす。泣いたり笑ったり毎日元気に遊んでまーす」

◆須賀大翔くん(9.12.27生。東越谷)
 「じいじ、ばあば思いの優しい子に育ってね」

◆佐々木玲菜ちゃん(9.3.21生。南越谷)
 「明るい元気な女の子に育ってね」

▲このコーナーへの掲載を希望する方は写真に簡単なコメントと電話番号を記入し、越谷市役所広報広聴課へ。なお、写真はお返しできませんのでご了承ください。問合せ 広報広聴課

健康と暮らし

問合せは各施設へ
 代表番号のないものは市役所 ☎64-2111



●● 休日当番医 ●●

◆印は歯科の当番です
 9月15日
 ▷遠藤クリニック ☎78-1781 千間台東町9-1-1・小・リハ
 ▷西川皮膚科 ☎88-1200 南越谷4-5-2/皮
 ▷歯科永石医院 ☎75-5811 大沢3-18-12/歯・小歯
 9月20日
 ▷関医院 ☎75-2707 弥十郎95/内・胃
 ▷吉岡眼科 ☎86-4700 蒲生町19-7/眼
 ▷笠井歯科 ☎77-2322 北越谷3-1-4/歯
 9月23日
 ▷北野医院 ☎64-1580 神前町1-188/外・整・皮
 ▷大沢整形外科 ☎65-9939 南越谷2-8-38/整
 ▷竹村歯科 ☎66-4633 花田3-8-7/歯・小歯
 9月27日
 ▷市川胃腸外科病院 ☎65-7100 東越谷7-3-2/外・胃・内・肛
 ▷森医院 ☎62-3001 南越谷3-7-22/内・小
 ▷ハスミ歯科クリニック ☎63-6482 越ヶ谷1-9-22/歯

健康と暮らし

◆結核肺がん検診を
 実施します
 10月18日(月)11月6日の毎週水曜日(11月11日を除く)全6回 午後7時45分～9時30分(現地学習は別) 神前町二丁目 公民館(在籍の成人15人) 申込費 1回100円(2回200円) 公民館へ電話予約

◆成人歯科健康診査
 10月15日(月)11月6日の毎週水曜日(11月11日を除く)全6回 午後7時45分～9時30分(現地学習は別) 神前町二丁目 公民館(在籍の成人15人) 申込費 1回100円(2回200円) 公民館へ電話予約

◆燃えるごみ
 9月23日(祝)は通常どおり水曜日地区の収集を行います。なお、燃えないごみの収集はありませんのでご注意ください。問合せ 環境整備課

◆痴呆性老人
 介護講習会
 10月20日(月)11月6日の毎週水曜日(11月11日を除く)全6回 午後7時45分～9時30分(現地学習は別) 神前町二丁目 公民館(在籍の成人15人) 申込費 1回100円(2回200円) 公民館へ電話予約

◆健康増進講座
 ヘルシーキッチン
 10月24日(月)11月6日の毎週水曜日(11月11日を除く)全6回 午後7時45分～9時30分(現地学習は別) 神前町二丁目 公民館(在籍の成人15人) 申込費 1回100円(2回200円) 公民館へ電話予約

平成11年度 新入学予定児の健康診断

該当児は平成4年4月2日～5年4月1日生まれの子。通知はがき、上履きをお持ちください。(注意事項)
 ●2回に分けて実施する学校は、内容が違いますので、両日受診してください。
 ●受け付け時間までに必ずご集合ください。
 ●当日、病気等で受診できない場合は、学校へご連絡ください。
 問合せ 学務課学務係

学校名	1回目 受付日時	2回目 受付日時
越ヶ谷小	10/28(木) 13:00	
大沢小	10/1(木) 13:00	
新橋小	10/6(水) 13:00	
大萩小	10/18(木) 13:10	11/11(水) 13:00
大萩出小	10/26(水) 13:00	
蒲生小	10/13(水) 13:00	
大相模小	10/29(木) 13:10	
大増小	10/16(木) 13:00	
川柳小	10/27(水) 13:15	
南越谷小	11/5(木) 13:00	
蒲生第二小	10/27(水) 13:10	
東越谷北小	11/19(木) 13:00	
大沢北小	10/30(金) 12:45	10/8(木) 13:00
大萩南小	10/2(金) 13:00	
大萩東小	11/5(木) 13:10	
大萩西小	11/26(木) 13:00	
大萩南小	10/14(木) 13:00	
大萩北小	10/2(金) 13:20	
大萩南小	10/15(木) 13:10	
大萩西小	10/8(木) 13:00	
大萩南小	10/12(月) 13:00	
大萩西小	11/12(木) 13:00	11/9(月) 13:00
大萩南小	10/13(水) 13:00	
大萩西小	11/6(金) 13:00	
大萩南小	11/25(木) 13:00	11/18(水) 13:00

川柳

◆川柳地区体育祭
 10月4日(日)11月6日の毎週水曜日(11月11日を除く)全6回 午後7時45分～9時30分(現地学習は別) 神前町二丁目 公民館(在籍の成人15人) 申込費 1回100円(2回200円) 公民館へ電話予約

◆大相模
 10月14日(月)11月6日の毎週水曜日(11月11日を除く)全6回 午後7時45分～9時30分(現地学習は別) 神前町二丁目 公民館(在籍の成人15人) 申込費 1回100円(2回200円) 公民館へ電話予約

ホームドクター

308
 越谷市医師会
 中島医院
 ☎77-1221
 中島 久元

乳がん検診について

最近、乳がんにかかる女性が増えています。この増加の原因は、日本人の生活環境の欧米化、特に食生活の面で動物性脂肪を多くとるようになったことと関係しています。乳がんは、早期に発見すれば、90%以上が治癒する病気です。乳がんは、女性特有の病気ですが、男性にも発生することがあります。

◆乳がん検診の種類
 ①触診：医師が乳房を触って異常がないかを確認します。
 ②乳房X線撮影(マンモグラフィ)：乳房の内部の様子をX線で撮影し、画像をモニターで見ながら異常がないかを確認します。

◆検診の頻度
 40歳以上59歳未満の女性は、毎年1回、マンモグラフィと触診を行います。60歳以上の女性は、毎年1回、触診を行います。

健康相談(10~12月)

日	時	対象・内容
随時	随時	健康づくり、生活衛生等、病気の在宅介護
10/22(木)	11/21(月) 1時30分	健康に不安のある方の相談、診察、検査、レントゲン、血液、血圧等。検査は有料です。要予約
10/15(木)	11/12(木) 午後1時30分	乳幼児の発達、育児相談、要予約
10/20(水)	11/17(水) 午後9時	心の悩みのある方、家族。要予約
*10/5(月)	*11/2(月)	抗体検査。感染症の心配がある方は無料。匿名で受けられます。要予約
*11/2(月)	*12/7(月)	診断書は有料(2,600円)です。検査成績書の発行は1週間後です。
*10/5、11/2、12/7		相談は随時受け付けています。

◆各種検査(有料)
 10月28日(日)11月28日(日)11月29日(月)11月30日(火)12月1日(水)12月2日(木)12月3日(金)12月4日(土)12月5日(日)12月6日(月)12月7日(火)12月8日(水)12月9日(木)12月10日(金)12月11日(土)12月12日(日)12月13日(月)12月14日(火)12月15日(水)12月16日(木)12月17日(金)12月18日(土)12月19日(日)12月20日(月)12月21日(火)12月22日(水)12月23日(木)12月24日(金)12月25日(土)12月26日(日)12月27日(月)12月28日(火)12月29日(水)12月30日(木)12月31日(金)

就学相談会を開きます

来年度小学校に入学する方、現在小学校に通っている方、就学についてのお悩みをお持ちの方の相談を行います。また、就学準備中の幼児の発達相談も行います。

◆日時
 10月22日(木)11月21日(月)12月19日(土) 午後1時30分～3時

◆会場
 越谷市役所 市民会館 5階会議室

◆対象
 就学準備中の幼児、小学生、保護者

◆内容
 ・入学準備(入学グッズ、服装、持ち物等)
 ・入学前の心構え
 ・入学後の生活リズム
 ・入学後の友達づくり

出店者を募集します

◆越谷市商工まつり
 10月10日(日)11月6日の毎週水曜日(11月11日を除く)全6回 午後7時45分～9時30分(現地学習は別) 神前町二丁目 公民館(在籍の成人15人) 申込費 1回100円(2回200円) 公民館へ電話予約

◆男女共生セミナー
 10月10日(日)11月6日の毎週水曜日(11月11日を除く)全6回 午後7時45分～9時30分(現地学習は別) 神前町二丁目 公民館(在籍の成人15人) 申込費 1回100円(2回200円) 公民館へ電話予約

各種相談

*相談はすべて無料です

市民 月曜～金曜日(祝日、休日を除く)。午前9時～午後4時30分。中央市民会館4階相談室。市政に関することや日常生活における諸問題について(法律上の問題を含む)。問合せ/市民生活課相談係

法律 毎週水曜日(休日の場合は翌日)。午後1時～4時。中央市民会館4階相談室。毎週火曜日(休日の場合は月曜日)、午後1時から市民生活課で予約受け付け(電話のみ)。定員8人。法律上の諸問題について弁護士が応じます(交通事故を除く)。申込みが多いため、上記の市民相談もご利用ください。問合せ/市民生活課相談係

交通事故 月曜～金曜日(祝日、休日を除く)。午前9時～午後4時30分。中央市民会館4階相談室。交通事故による補償問題、手続きなどについて。問合せ/市民生活課相談係

交通事故(弁護士) 毎月第3火曜日(9月は22日)。午後1時～4時。中央市民会館4階相談室。当日。午前9時から市民生活課で予約受け付け(電話のみ)。定員8人。問合せ/市民生活課相談係

行政 毎月第2金曜日(10月は26日、越ヶ谷公民館小会議室の合同相談所で開催)。午前10時～午後3時。中央市民会館4階相談室。国、県など行政上の諸問題について。問合せ/市民生活課相談係

行政書士 毎月第1金曜日。午前10時～午後3時。中央市民会館4階相談室。電話不可。内容証明、契約、示談、相続、遺言、告訴、告発、法律文書、会社設立、営業許可、農地転用、開発許可、金銭貸借問題、家事問題等について。問合せ/市民生活課相談係

登記 毎月第1水曜日。午前9時～正午。中央市民会館4階相談室。登記、供託、分筆表示など法務局、裁判所に提出する書類について司法書士と土地家屋調査士が応じます。問合せ/市民生活課相談係

不動産 毎月20日(9月は21日、10月は市民まつりと同時開催)。午前10時～午後3時。埼玉県宅建協会越谷支部(市役所駐車場)。不動産に関することについて弁護士と相談員が応じます。問合せ/埼玉県宅建協会越谷支部 ☎64-7611

人権 毎月第3木曜日。午前10時～午後3時。中央市民会館5階第7会議室(10月は第12会議室)。人間関係や人権問題について。問合せ/市民生活課相談係

税務 毎月第1月曜日。午前10時～午後3時。中央市民会館4階相談室。税金関係全般について関東信越税理士会越谷支部の税理士が応じます。問合せ/市民生活課相談係

税務 毎月第2火曜日。午前10時～午後3時。中央市民会館4階相談室。贈与、譲渡、相続等の国税について。問合せ/市民生活課相談係

税務(関東信越税理士会越谷支部) 毎週月曜・木曜日。午後1時～4時。越谷税理士会税務指導所(赤山町3-3-4草島商店3階、越谷税務署前)。税金関係全般について関東信越税理士会越谷支部の税理士が応じます。問合せ/関東信越税理士会越谷支部 ☎62-6131

消費生活 月曜～金曜日(祝日、休日を除く)。午前9時30分～午後3時30分。中央市民会館2階消費生活センター。商品やサービスの疑問や不審、訪問販売のトラブルなどについて。問合せ/市民生活課消費生活センター ☎65-8886

内職 毎週火曜・木曜日。午前10時～午後3時。中央市民会館4階相談室。内職の相談、あっせん、求人などの相談について。問合せ/商業観光課労政係

労働・労務(社会保険労務士) 9月25日(金)、10月14日(水)。午後1時～4時。中央市民会館4階相談室。賃金、労災、雇用、厚生年金などについて。電話可。問合せ/商業観光課労政係

高齢者職業 月曜～金曜日(祝日、休日を除く)。午前9時～午後4時。中央市民会館4階相談室。高齢者の就職あっせん、求人などの相談について。問合せ/商業観光課労政係

経営(中小企業診断士) 10月7日(水)、21日(水)。午前10時～午後4時。中央市民会館4階相談室。事業経営上の問題や経営相談について。電話可。問合せ/商業観光課商業係

教育 月曜～土曜日(祝日、休日を除く)。午前9時30分～午後5時(電話相談は午後9時まで)。越谷市教育相談所(東越谷3-10-7東小林記念会館内)。いじめ、不登校、非行、発達相談等。対象は幼児～高校生。申込み。問合せ/越谷市教育相談所 ☎66-6833

家庭児童 月曜～金曜日(祝日、休日を除く)。午前9時～午後4時。中央市民会館4階相談室。電話可。しつけや習慣、不登校、いじめ、非行、家族関係など18歳までの相談を行います。問合せ/児童福祉課児童福祉係



約4時間にわたって熱演が繰り広げられました
この日は、台風接近のため、会場が当初予定していた中央市民会館東側広場から同館劇場に変更になりましたが、多くの方が詰めかけました。ステージでは、小学生から50歳代までの16組のバンドが、熱演を繰り広げ、場内の観客も一体となって演奏を楽しんでいました。

市民の手による音楽祭 越谷市民音楽祭開催 16組のバンドが熱演
8月20日、中央市民会館劇場で市制40周年記念「越谷市民音楽祭・ミュージックフェスタ in KOS HIGAYA」が開かれ、市民自らが企画・運営する音楽祭として行われた。この日は、台風接近のため、会場が当初予定していた中央市民会館東側広場から同館劇場に変更になりましたが、多くの方が詰めかけました。ステージでは、小学生から50歳代までの16組のバンドが、熱演を繰り広げ、場内の観客も一体となって演奏を楽しんでいました。



ぶどうを手にして大喜び

みどり・あけぼの学園 園児たちがぶどう狩り 大きなぶどうを収穫
8月26日、「みどり学園」と「あけぼの学園」の園児や保護者、保母約70人が榎林の榎本巨峰園(園主・榎本謙二さん)でぶどう狩りを楽しみました。外に出かけることのない園児たちに秋の味覚、ぶどうを味わってもらうと、榎本さんが毎年園児を招待しているもので今年で22回目となります。園児たちは、母親や保母に抱きかかえられたりしながら、大きなぶどうを手にとって大喜び。取れたぶどうをほおぼり、秋の味覚を満喫していました。



会場は親子連れの方などでにぎわいました
また、越谷市が平成12年度の下水道管理システムのデモンストラレーションも行われました。訪れた人は下水道のしくみに触れ熱心に見学していました。

市役所で越谷市下水道展開催 小学生の作品も展示
9月9日から11日まで、越谷市下水道展が市役所1階ロビーで開催されました。これは、9月10日の全国下水道促進デーにあわせて、行っているもので、今年で7回目になります。会場には、下水道の役割や効果などを説明したパネルや、市内の小学生を対象とした下水道作品コンクールの入選作品60点などが展示されました。

ままのわだいの
タウンビート
TOWN BEAT
人口90万都市の鼓動
それは一人ひとりが
織り成すドラマです

テレビ埼玉 越谷
ホームヘルプサービスやボランティアなどに携わる方、利用する方の「いきいきとした」姿を通じて、越谷市の福祉のまちづくりを紹介する予定です。
放送日 9月20日(日) 午前9時30分～50分
再放送 9月21日(月) 午前11時00分～20分
*放送を収録したテープ(前月分まで)が市立図書館にあります。ご利用ください
NACK5 79.5FM
ご意見、ご感想をお寄せください。問合せ 広報広聴課広報係

皆さんの声を市政運営に市長への手紙
専用の用紙と封筒を市内の主な公共施設や各駅に備えています。郵送料は無料です。また、市長へのファクスと市長への電子メールもご利用ください。
「市長へのファクス」 FAX 64-4048
「市長への電子メール」 http://www.city.koshigaya.saitama.jp/mayor.htm
問合せ 広報広聴課広報係