

広報

季刊版

平成12年 春号
さくらだより
(4月15日発行)

【広報こしがや】季刊版 は4月・7月・10月・1月の15日に発行

特集

プチ・ガイド

こしがや ②

●でかけてみませんか 越谷の公園
●市民ガイドブック概要版

ときめき★インタビュー 14
俳優・西川浩幸さん

イベントガイド 15

サンシティ、児童館コスモス・ヒマワリ、老人福祉センターけやき荘・くすのき荘



「広報こしがや」が変わりました!

「広報こしがや」は、毎月1日発行の『お知らせ版』と、年4回発行の『季刊版』の2種類となりました。合わせて年間16号を発行、越谷市のホットな情報を皆さんにお届けします。『広報こしがや』は、自治会等を通して各家庭にお配りしているほか、市内の公共施設や駅に置いてあります。

プチ・ガイド

こしがや

でかけてみませんか

越谷の公園



四季折々の美しい表情を見せる公園。市では、各種スポーツ施設、親水性などを考慮し、特色ある公園を整備してきました。そしてもうひとつ。公園には大切な要素があります。それは、いざというときの避難場所としての利用です。避難所・避難場所の一覧表は9ページに掲載していますのでご確認ください。



公園の詳しい場所などは「こしがや案内図」をご覧ください。
「こしがや案内図」は市役所総合受付、各公民館などでお配りしています。

避 = 避難場所 倉 = 防災備蓄倉庫 W = 耐震性飲料用貯水槽 W = 耐震性防火用貯水槽



越谷総合公園

スポーツ施設が充実

緑に囲まれた越谷総合公園は、陸上競技場、市民球場、テニスコート、総合体育館などのスポーツ施設が充実しています。市民のレクリエーション活動の拠点として、また、憩いの場として多くの人々に親しまれています。毎年11月には市民体育祭中央大会が開かれ、市内13の地区対抗で競技が行われます。



市民球場



総合体育館

避 W

場 増林3-1

設 市民球場（夜間照明）

総合体育館 陸上競技場
テニスコート など

面 15.8ha

交 越谷駅東口から総合公園行きバス
終点下車

駐 580台

大吉公園・大吉調節池親水公園

大吉公園



キャンベルタウン野鳥の森



かわいい動物たちに
会えます

大吉公園内にある「キャンベルタウン野鳥の森」にはオーストラリアの野鳥21種・167羽とワラビ18頭がいて、休日は親子連れでにぎわいます。また隣接する大吉調節池の豊かな水を利用した親水公園には1.1kmのジョギングコースがあります。広大な水辺と緑地の景観は観る人の目を奪います。



場 大吉272-1 他

設 小動物園 など

面 大吉公園…1.4ha、大吉調節池親水公園…10.3ha

交 越谷駅東口、または北越谷駅東口から弥栄循環バスなどで「小田急弥栄団地入口」下車徒歩5分

駐 50台

大吉調節池親水公園



緑の森公園

弓道場の
緑豊かな公園



公園内には木造の弓道場があり、6人立ちの射場の他に、見取りけいこ場、審判席も設置されています。

避 倉

場	越ヶ谷2579
設	弓道場・芝生広場
面	0.86ha
交	越谷駅東口、または北越谷駅東口から弥栄循環バスなどで「久伊豆神社入口」下車徒歩5分
駐	20台



弓道場

日本庭園「花田苑」(花田第六公園)



こしがや能楽堂



日本の伝統文化が息づく庭園

花田苑の入口には市の文化財指定を受けていた江戸時代の名主、大成町の宇田家の長屋門が復元されています。苑に隣接してこしがや能楽堂があり、伝統文化の伝承に努めています。

場	花田6-6-2
設	日本庭園
面	2.1ha
交	南越谷駅北口から花田行き、または越谷市立図書館前行きバス「花田苑入口」下車
駐	100台

越谷梅林公園



市内屈指の
梅の名所



3月の「梅まつり」や6月の「梅の実収穫体験」などで市民に親しまれています。宮内庁埼玉鴨場の森や元荒川の堤防の景観を活かし、特色ある公園として新名所となっておりつ

場	大林203-1
設	梅見本園、ゲートボール場、児童広場
面	2.3ha
交	北越谷駅西口から徒歩25分
駐	10台

キャンベルタウン公園(鷲高第五公園)



姉妹都市提携を
記念

オーストラリア・キャンベルタウン市との姉妹都市提携を記念して誕生しました。



徒渉池

避 倉

場	東大沢5-10
設	徒渉池
面	1.7ha
交	北越谷駅東口からさぎたか第二公園行き、または老人福祉センターくすのき荘行きバス「キャンベルタウン公園入口」下車
駐	無



避 = 避難場所 倉 = 防災備蓄倉庫 W = 耐震性飲料用貯水槽 W = 耐震性防火用貯水槽

元荒川フジバカマ公園

秋の七草フジバカマが群生

場	南萩島3371
設	ベンチ など
面	436m ²
交	北越谷駅西口から 徒歩20分
駐	無



フジバカマの
見ごろは10月ごろ

まだまだあります
ステキな公園

越谷市の公園についての問合せは
公園緑地課 ☎63-9225へ

大杉公園



北部の
レクリエーション拠点

避 倉 W	
場	大杉518
設	体育館 野球場 テニスコート など
面	0.95ha
交	北越谷駅東口から老人福祉センターくすのき荘行きバス終点下車徒歩10分
駐	無

出羽公園



南西部に位置する
総合公園

避 倉 W	
場	七左町4-222
設	体育館 テニスコート 相撲場 など
面	9.2ha
交	新越谷駅・南越谷駅 から徒歩30分
駐	115台

しらこぼと運動公園



西部の運動・
憩いの場として

キャンプ場

避 倉 W	
場	砂原39
設	野球場 ソフトボール場 テニスコート キャンプ場 など
面	6.9ha
交	越谷駅東口から岩槻駅行きバス「水上公園入口」下車徒歩5分
駐	80台

川柳公園

災害時には救援活動の拠点



避 倉 W	
場	川柳町4-15
設	体育館 野球場（夜間照明） テニスコート など
面	2ha
交	蒲生駅から徒歩30分
駐	無

県営しらこぼと水上公園

避	
場	小曾川985
設	プール アイススケート場 バタールゴルフ場 など
面	21.5ha
交	越谷駅東口から岩槻駅行きバス「水上公園入口」下車徒歩5分（夏休み中は北越谷駅前から直通バス運行）
駐	1900台

夏はプール、冬はスケート



プール

県民健康福祉村（ときめき元気館）



県の防災拠点「越谷防災基地」(倉 W)が隣接した防災複合公苑です

避	
場	北後谷82
設	テニスコート 多目的運動場 ジョギングコース（屋外） トレーニングジム エアロビクススタジオ（屋内）など
面	21.8ha
交	越谷駅東口から東川口駅行きバス「西新井」下車徒歩10分
駐	700台

市役所の代表番号は☎64-2111

- 市役所と出張所
- くらしの基礎知識
- 子育てを応援します
- 明るい明日のために
- 施設一覧

市民の皆さんに必要な
情報を掲載しました。
保存してご利用ください。



越谷市民憲章

わたくしたちは、越谷市民であることに誇りと責任を持ち、水と緑と太陽に恵まれた豊かなまちを築くため、限らない願いをこめて、ここに市民憲章を定めます。

- 一、教養を豊かにし、人間性あふれる文化のまちをつくりまします。
 - 一、いきまを守り、信じあい、心豊かな明るいまちをつくりまします。
 - 一、自然を愛し、お互いに助けあい、きれいなまちをつくりまします。
 - 一、健康で楽しく働き、明るいスポーツのまちをつくりまします。
- (昭和53年11月3日制定)

越谷市福祉憲章

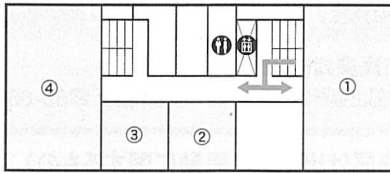
わたくし越谷市民は、生涯にわたって、すこやかに、いきいきと、人間らしく、川の流れるこの豊かなまちに、安心して暮らせることを願っています。

そのためには、個人、家庭、地域、企業、行政などが、しっかりと手をたずさえ、知恵をだしあい、それぞれの役割を自覚し、責任を果たしていかなければなりません。すべての市民が、ふるさとと実感でき、愛着のこもる福祉のまちをめざして、この憲章を定めます。

- ともに生きよう
かけがえない あなたのいのち
明日に向けて みんなでつくろう
やさしいまちを
- ともにつなげよう
あなたのちから わたしの経験
知恵をだしあい みんなで築こう
住みよいまちを
- ともにかけあおう
ほほえみと 思いやり
手をとりあつて みんなで育てよう
ふれあいのまちを
- ともに高めよう
すこやかな ところと体
明るい家庭 みんなで愛そう
ふるさとのまちを

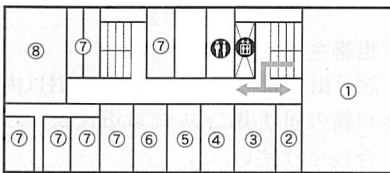
(平成11年9月15日制定)

プチガイド こしがや 市役所と出張所



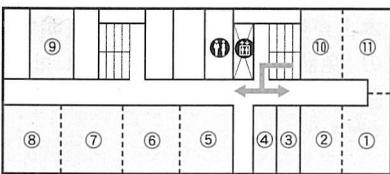
本庁舎 5階

①議場②第1会議室③第2会議室④大会議室



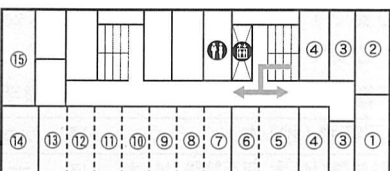
本庁舎 4階

①議場②図書室③議会事務局④正副議長室
⑤応接室⑥第1委員会室⑦議員控室⑧全員協議
会室



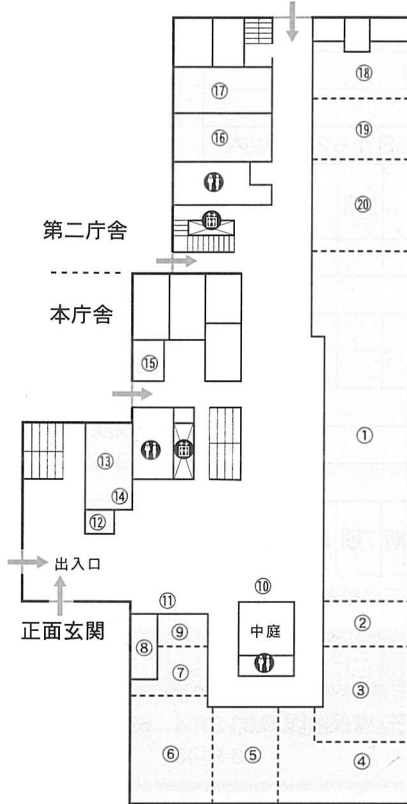
本庁舎 3階

①治水課②下水道課③道路台帳室④相談室⑤開
発指導課⑥建築住宅課⑦市街地整備課⑧都市整
備推進課⑨都市計画課⑩道路総務課⑪道路課



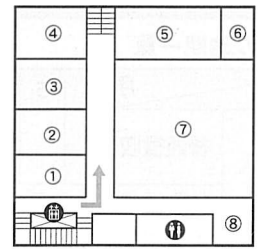
本庁舎 2階

①市長室②市長公室③応接室④助役室⑤秘書課
⑥広報広聴課⑦自治振興課⑧庶務課⑨選挙管
理委員会事務局⑩契約課⑪人事課⑫職員研修室
⑬管財課⑭土地開発公社⑮印刷室



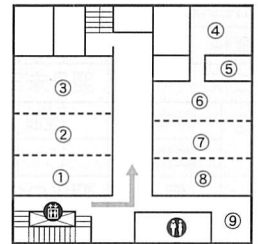
本庁舎／第二庁舎 1階

①市民課②国民年金課③国民健康保険課④資産税
課⑤市民税課⑥納税課⑦出納室⑧収入役室⑨市指
定金融機関派出所⑩喫煙コーナー⑪公衆電話⑫総
合受付⑬情報公開室⑭コピーサービス⑮守衛室
⑯社会福祉課⑰社会福祉協議会⑱障害福祉課⑲高
齢福祉課⑳介護保険課



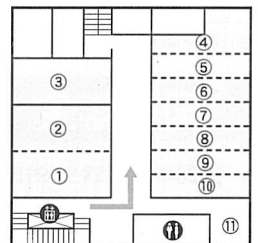
第二庁舎 5階

①研修室②2研修室③会議室④監査室⑤監査委
員事務局・公平委員会事務局・固定資産評価審査委
員会⑥監査委員会⑦大会議室⑧談話ロビー



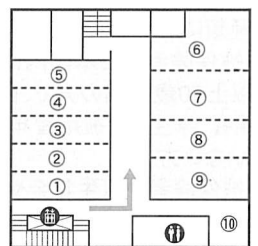
第二庁舎 4階

①体育課②社会教育課③指導課④教育委員会室
⑤教育長室⑥総務課⑦保健給食課⑧工事検査室
⑨談話ロビー



第二庁舎 3階

①街路課②営繕課③会議室④企画課⑤財政課⑥同
和对策課⑦事務管理課⑧国体準備室⑨再開発課
⑩公園緑地課⑪談話ロビー



第二庁舎 2階

①交通防災課②商業観光課③産業振興課④農業委
員会事務局⑤農政課⑥環境保全課⑦環境資源課
⑧保育課⑨児童福祉課⑩談話ロビー

●出張所

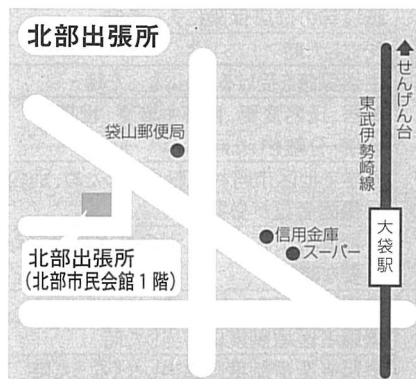
北部出張所 ☎ 78-4141 恩間181-1

南部出張所 ☎ 88-6611 南越谷1-2876-1

届け出、申請等を受け付けています。

〈主な取り扱い業務〉

住民票、印鑑登録証明書、戸籍謄(抄)本および各種税証明、住民異動届、戸籍の届け出、印鑑登録(廃止)申請、国民年金および国民健康保険の資格取得喪失届け出、軽自動車税登録(廃止)申請、し尿くみ取り申請、乳幼児医療申請等。



各種届け出、保険、年金、ごみ…
質問、問合せがありましたら、
お気軽に担当課までご連絡ください。

プチ・ガイド こしがや くらしの基礎知識

税金

問合せは表内の担当課へ

●市税の納期一覧

税目	月	4	5	6	7	8	9	10	11	12	1	2	3	問合せ	
市民税	個人	普通徴収			1期		2期		3期			4期		市民税課 ☎63-9144	
		特別徴収	徴収月の翌月の10日まで(毎月)												市民税課 ☎63-9145
	法人	確定申告	事業年度終了後2カ月以内												市民税課 ☎63-9145
		中間申告	事業年度開始後6カ月を経過した日から2カ月以内												
固定資産税 (都市計画税)			1期		2期					3期		4期		資産税課 ☎63-9148～9	
軽自動車税			全期											市民税課 ☎63-9145	
市たばこ税		翌月末日まで												市民税課 ☎63-9145	
特別土地 保有税	保有分		全額											資産税課 ☎63-9147	
	取得分				全額							全額			
事業所 税	事業に 係る分	個人	翌年の1月以降3月15日まで												市民税課 ☎63-9145
		法人	事業年度終了後2カ月以内												
	新增設に係る分	新增設した日から2カ月以内													
国民健康保険税			1期	2期	3期	4期	5期	6期	7期	8期	9期	10期		国民健康保険課 ☎63-9143	

*市税(国民健康保険税を除く)の納付・納税相談については納税課 ☎63-9141～2へ

国民年金

国民年金課 ☎63-9155

国民年金は、日本国内に住む20歳以上60歳未満の方が加入しなければならない公的年金制度です。

加入者は、保険料の負担方法の違いによって次の3種類に分けられます。

- ・第1号被保険者…日本国内に住所のある20歳以上60歳未満の方で、自営業者とその配偶者、学生など被用者年金制度に加入していない方
- ・第2号被保険者…厚生年金や共済組合に加入している方
- ・第3号被保険者…第2号被保険者に扶養されている配偶者で、20歳以上60歳未満の方

自治会

自治振興課 ☎63-9153

新しく自治会を設立する場合は、越谷市自治会連合会事務局(自治振興課)までご連絡ください。

●主な自治会活動

1. 防犯、防災および交通安全運動への協力
2. 排水路の清掃や廃品回収等の環境美化活動の推進
3. 共同募金等の社会福祉に対する援助
4. 盆踊り、運動会等を通じての地域の親睦活動
5. 広報紙等の配付

国民健康保険

国民健康保険課 ☎63-9154、63-9146、63-9143

下記の方を除いて、市内に住所があるすべての人が加入しなければなりません。

- ・職場の健康保険や各種共済組合等に加入している方とその扶養家族
- ・他の国民健康保険組合に加入している方
- ・生活保護を受けている方

●国民健康保険の届け出

下記の場合には届け出が必要です。

国保に入る場合	市外から転入した時
	職場等の健康保険をやめた時
	子どもが生まれた時
	生活保護を受けなくなった時
国保をやめる場合	市外に転出する時
	職場等の健康保険に入った時
	死亡した時
その他	生活保護を受けるようになった時
	転居、氏名変更、世帯主変更、世帯の合併・分離をした時
	修学で他区市町村に転出するため、別の被保険者証が必要な時
	長期間の出張などで、別の被保険者証が必要な時
	被保険者証をなくした時
	退職者医療制度に該当した時
退職者医療制度に該当しなくなった時	

届け出・証明

市民課 ☎63-9152

北部出張所 ☎78-4141 南部出張所 ☎88-6611

●届け出(住民異動に関するもの)

- ・市内で転居のとき
届け出期間…引っ越しの日から14日以内
 - ・市外へ引っ越すとき
届け出期間…引っ越す1～2週間くらい前から受け付け
 - ・世帯主や家族が変わったとき
届け出期間…変わった日から14日以内
- * 戸籍の届け出については市民課へお問い合わせください

印鑑登録

満15歳以上で住民登録または外国人登録をしている方。1人につき1個の印鑑を登録できます(成年被後見人はできません)。本人が登録する印鑑・本人を証明するもの(免許証等)を持って市民課、北部出張所、南部出張所のいずれかで申請してください。

●証明

【各種証明書】

住民票の写し、戸籍謄(抄)本の請求には、請求者本人の署名、印鑑(住民票は不要)が必要です。代理人が請求する場合は委任状が必要です。

戸籍謄(抄)本や住民票などの証明書手数料

戸籍謄(抄)本	1通	450円
除籍謄(抄)本、原戸籍謄(抄)本	1通	750円
戸籍附票	1通	200円
戸籍記載事項証明書	1通	350円
住民票	1通	200円
住民基本台帳閲覧用リスト	1冊	2,000円
印鑑登録証明書	1通	200円

【取り次ぎ所】

戸籍謄(抄)本、住民票の写しを受け取る場合で、市役所の受け付け時間内に来られない方(本人および同一戸籍、世帯の方に限ります)は、市内各駅または駅近くの取り次ぎ所で受け取れます。

【旅券(パスポート)の申請書】

旅券の申請書は、市民課と出張所にあります。申請はパスポートセンターで行ってください。

- ・埼玉県パスポートセンター(大宮駅西口ソニックスシティビル2階) ☎048-647-4040
- ・春日部支所(春日部市中央1-52-8 埼玉県信連ビル1階) ☎048-739-1515

【水道使用料】

支払いは口座振替が便利です。また、主なコンビニエンスストアや郵便局でもお支払いいただけます。



●下水道

【排水設備工事】

公共下水道が使える区域になりましたら、公認業者に依頼して排水設備工事をしなくてはなりません。その際、トイレ改造資金の融資を利用することもできます。

【下水道使用料】

越谷・松伏水道企業団へ2カ月分をまとめてお支払いください。主なコンビニエンスストアや郵便局でもお支払いいただけます。口座振替も利用できます。

燃えるごみ 燃えないごみ	・台所の生ごみ ・プラスチック、ビニール類 ・紙くず ・ゴム、皮革類 ・発泡スチロール ・布、綿クズ ・掃除機のチリ ・タバコの吸い殻 ・生理用品、紙オムツ
	・せともの類 ・ガラス・金属類 ◎電球、蛍光灯は袋に入れ、中身を表示してカゴの脇に置いてください ◎コンクリート、ブロック片、土砂などはごみとして出すことはできません ◎使用済み乾電池は、市の公共施設などに置いてある再生回収容器に入れましょう

上下水道

越谷・松伏水道企業団 ☎66-3931
下水道課 ☎63-9206

●上水道

【水道工事】

家庭の水道工事(給水装置の新設、改造、修繕、撤去等)をする場合は、越谷・松伏水道企業団指定の指定給水装置工事事業者に申し込んでください。

ごみ・し尿

環境資源課 ☎63-9181~2

●ごみの収集について

ごみは「燃えるごみ」(週2回)、「燃えないごみ」(週1回)に分けて収集処理しています。収集日の朝8時までに指定のごみステーションにお出してください。燃えるごみは祝日、振替休日も収集します。

●粗大ごみ収集の申込み

環境資源課(専用☎63-5300)へ

●古紙類(段ボール、新聞、雑誌)の出し方

古紙類は週1回、燃えるごみの収集日(月、火、水)に回収します。各種類ごとにひもでしっかりしばって出してください。

●し尿

市が委託している清掃業者によってくみ取りを行います。問合せ・申込みは、環境資源課へ。また、浄化槽は保守点検・清掃など、正しい管理をお願いします。

避難所を確認

交通防災課 ☎63-9185

●避難所(収容施設)・避難場所一覧表

名称	所在地
大沢北交流館	大里326-1
桜井南小学校	下間久里226
児童館コスモス	上間久里277
越谷北高校	大泊500-1
桜井公民館	大泊730-2
桜井小学校	大泊1140
平方中学校	平方2115
平方公園	平方2403
平方小学校	平方2784
新栄中学校	大吉435
新方公民館	大吉470-1
新方小学校	北川崎178
新方交流館	北川崎258
弥栄小学校	北川崎725
北体育館	大杉510
大杉公園	大杉518
くすのき荘	大杉655
北陽中学校	大松450
越谷東高校	増林5670-1
東小林記念会館	東越谷3-10-7
東越谷第二公園	東越谷3-14
東越谷小学校	東越谷6-1040
東中学校	東越谷9-3160
総合体育館	増林2-33
増林公民館	増林2-82
増林小学校	増林2-512
越谷総合公園	増林3-1
花田小学校	花田4-14-1
北部市民会館	恩間181-1
大袋小学校	大竹147
大袋公民館	大竹160-2
大袋中学校	大竹236
埼玉県立大学	三野宮820

避難所・避難場所
 避難場所

名称	所在地
千間台中学校	三野宮1141
獨協埼玉高等学校	恩間新田316
大袋北小学校	袋山515
北中学校	袋山870
大袋東小学校	袋山1750
大沢北小学校	大林580
千間台記念会館	千間台西1-9-9
千間台第四公園	千間台西4-2
千間台小学校	千間台西5-4
越谷西高校	野島460
しらこぼと水上公園	小菅川985
しらこぼと運動公園	砂原39
荻島公民館	南荻島185-1
荻島小学校	南荻島902
文教大学	南荻島3337
県民健康福祉村	北後谷82
宮本小学校	宮本町5-85
西中学校	神明町2-385
出羽小学校	谷中町2-69
越谷総合技術高校	谷中町3-100-1
富士中学校	七左町2-85
出羽公園	七左町4-222
西体育館	七左町4-223
出羽公民館	七左町7-212
大間野小学校	大間野町2-115
武蔵野中学校	大間野町4-357
けやき荘	新川町2-55
南越谷小学校	南越谷4-21-1
南越谷公民館	南越谷5-15-4
南越谷第一公園	南越谷5-21
蒲生公民館	登戸町33-16
蒲生交流館	蒲生寿町4-9
蒲生小学校	蒲生旭町1-84
蒲生第二小学校	蒲生旭町1-75
児童館ヒマワリ	蒲生旭町11-35

名称	所在地
蒲生南小学校	南町1-8-1
南部交流館	南町1-22-13
南部第四公園	南町3-8
南中学校	川柳町1-198
明正小学校	川柳町1-401
川柳小学校	川柳町1-471-1
光陽中学校	川柳町1-498
川柳公民館	川柳町2-485
川柳公園	川柳町4-15
南体育館	川柳町4-20
越谷南高校	川柳町6-220
西方小学校	西方2-12-1
大相模中学校	相模町3-165
大相模公民館	大成町1-2233-1
大相模小学校	大成町2-1
見田方遺跡公園	東町4-21
越谷流通公園	流通団地3-4
栄進中学校	大沢659-1
市立第一体育館	大沢2-10-21
市立第二体育館	大沢2-10-21
大沢公民館	大沢2-10-40
大沢小学校	大沢2-13-21
保健センター	東大沢1-12-1
鷲後小学校	東大沢2-1-1
鷲高第五公園	東大沢5-10
北越谷小学校	北越谷3-10-38
北越谷公民館	北越谷4-8-35
北越谷第五公園	北越谷5-482
緑の森公園	越ヶ谷2579
越ヶ谷高校	越ヶ谷2788-1
中央市民会館	越ヶ谷4-1-1
越ヶ谷小学校	中町1-41
赤山交流館	赤山町3-128-1
中央中学校	宮前1-18-1

健やかな子どもたちの笑顔のために。
越谷市はさまざまな施策で
子育てを応援しています。



プチガイド こしがや 子育てを応援します

● 母子健康手帳

(保健センター ☎78-3511)



妊娠したら市民課、または北部出張所、南部出張所に妊娠届出書を提出し、母子健康手帳の交付を受けてください。この手帳は、赤ちゃんの予防接種の記録や健康状態、母親の保健管理を記録する大切なもので、乳幼児健康診査等の際にも必要です。

● 乳幼児健康診査

(保健センター ☎78-3511)

乳幼児期からの健康づくりを進めるため、4か月、10か月、1歳6か月および3歳になるお子さんを対象に、健康診査や保健指導を行っています。健康診査の結果、必要に応じて相談や精密健康診査を実施しています。該当者には通知をしています。



● 児童手当(児童福祉課 ☎63-9166)

市内に住所があり、3歳未満の児童を養育している方で、前年の所得が一定額以内の方に支給しています。

*平成12年6月に制度の変更が予定されています

● 乳幼児医療費

(児童福祉課 ☎63-9166)

病院等で診療を受けた場合に、医療保険制度による医療費の自己負担額(附加給付および高額療養費は除く)が支給される制度です。受給資格証が必要となりますので届出をしてください。

*平成12年9月に制度の変更が予定されています

● 子ども家庭相談室

児童館では子ども家庭相談員が、児童に関する悩み、迷いなどについて相談・助言をしています。

相談時間:火～土曜日 9:00～16:00

児童館コスモス ☎78-1515

児童館ヒマワリ ☎86-3715

★市立の保育所

保育所名	所在地	電話番号	対象
蒲生保育所	蒲生寿町9-23	86-3942	0～5歳
大袋保育所	恩間151	76-2852	0～5歳
大相模保育所	大成町1-2158	85-3040	3～5歳
桜井保育所	平方1349	74-0449	2～5歳
増林保育所	東越谷8-180	63-0089	0～5歳
大沢第一保育所	大沢3-16-45	74-6284	0～5歳
中央保育所	越ヶ谷3-2-28	64-3977	0～5歳
深田保育所	下間久里318-1	75-1411	2～5歳
七左保育所	七左町1-184	88-7359	2～5歳
荻島保育所	南荻島737	75-6517	0～5歳
赤山保育所	赤山町4-2-11	65-3400	0～5歳
蒲生南保育所	南町1-10-20	85-0468	0～5歳
新方保育所	北川崎729-1	76-1494	0～5歳
大袋北保育所	袋山475-3	74-8591	0～5歳
宮本保育所	宮本町5-250-1	66-3468	0～5歳
登戸保育所	登戸町42-10	87-7518	0～5歳
赤山第二保育所	赤山町2-58-1	66-7266	0～5歳
蒲生第三保育所	蒲生2-13-9	87-6435	0～5歳

● 保育所(園)(保育課 ☎63-9167)

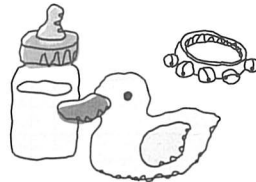
保護者が仕事や病気のために保育できない場合、保護者に代わって乳幼児を保育する施設です。市内には、公立保育所18か所、民間保育園6園があり、入所には申込みが必要です。

● 子育て電話相談室(☎76-4152)

(保育課 ☎63-9167)

育児に関する総合的な相談について保育士や保健婦が応じています。

相談時間:水曜日 10:00～15:00



● 家庭児童相談室

(児童福祉課 ☎63-9166)

児童のことについて相談を受けています。

電話や手紙での相談もできます。

相談時間:月～金曜日

9:00～16:00

相談の場所:家庭児童相談室

(中央市民会館4階)

★私立の保育園

保育園名	所在地	電話番号	対象
越ヶ谷保育園	越ヶ谷本町3-7	62-2526	0～5歳
あおい保育園	越ヶ谷2549	65-9407	2～5歳
おたけ保育園	大竹692-2	77-2497	0～5歳
の～びる保育園	相模町2-64-1	85-7127	0～5歳
しらとり保育園	弥十郎275-1	77-7131	0～5歳
袋山保育園	袋山1956-1	75-8065	0～5歳

●児童館

(児童館コスモス、児童館ヒマワリ)

子どもたちが心身ともに健やかに成長して行くことを目的とする施設です。

【児童館コスモス】

「遊びと創造」のコーナーとして遊戯室、幼児室、おもちゃ図書室、工作室、プラネタリウム、天体観測室、各種展示コーナー、体験コーナーなど。



場 千間台東2-9 ☎ 78-1515

時 9:00~17:00

休 月曜日・祝日(こどもの日を除く)

【児童館ヒマワリ】

「生物と環境」をテーマに大画面の視聴覚ホールや電子顕微鏡室、トマトの水耕栽培などの展示コーナー、ミニ水族館など。

場 蒲生旭町11-35 ☎ 86-3715

時 9:00~17:00

休 月曜日・祝日(こどもの日を除く)



●学童保育室(保育課 ☎63-9167)

昼間保護者のいない小学校低学年(1年生~3年生)の健全育成を図るため、放課後から午後6時30分までの間、学童保育室を開設しています。

【保育室のある学校】

蒲生小、南越谷小、大沢小、大袋小、東越谷小、弥栄小、大袋北小、宮本小、蒲生南小、西方小、桜井南小、大沢北小、鷺後小、千間台小、花田小、出羽小、増林小。

●民間学童保育室の設置されている学校
(保育課 ☎63-9167)

桜井小/どろんこクラブ
大泊249-11 森田コーポ201
☎77-0549

荻島小/げんきクラブ
南荻島3376-1 ☎77-5653

越ヶ谷小/ピノキオ・キッズ・クラブ
越ヶ谷本町3-7(越ヶ谷保育園内)
☎62-2526

入所手続き、保育料等については直接お問い合わせください。

●小・中学校の転校

(教育委員会総務課 ☎63-9281)

市外から市内の学校へ転(入)校の場合、市民課で住民登録時に学校指定通知書をお渡します。前の学校が発行した「在学証明書」「教科書給与証明書」を持って、即日、指定の学校へ行き手続きをしてください。

●幼稚園(教育委員会総務課 ☎63-9281、各幼稚園)

市内には私立の幼稚園が各地にあります。

幼稚園名	所在地	電話番号	幼稚園名	所在地	電話番号
越谷	御殿町4-33	62-2743	アスナ口	弥十郎737	75-2948
萩原第一	赤山町6-13-28	62-4358	第二愛隣	南町1-22-21	86-0318
照蓮院さくら	瓦曾根1-5-43	62-4837	越谷保育専門学校附属	増林5987	66-0301
越谷わかば	南越谷5-20-5	86-5645	大袋	大竹822	75-5050
愛隣	蒲生3-9-13	86-4915	南越谷	川柳町1-111	87-0161
北越谷	北越谷3-2-18	76-5717	松沢	谷中町2-94	66-8686
小牧	大間野町5-147-1	85-4890	萩原第二	七左町2-294	86-6891
越谷くるみ	神明町1-82	62-8555	さなえ	東町3-330	85-3120
ぶどうその	南荻島4336-5	76-1972	清浄院	大松700	76-1361
精華	登戸町20-33	86-3747	まどか	平方299-2	74-5435
あやの	大成町1-40-2	85-2395	越谷こばと	神明町3-246-3	64-5660
大沢	大沢578-1	74-6443	しらこばと	袋山631-3	77-8031
大袋わかば	大杉492-1	76-4880	あゆみ	恩間新田221	78-4188

●保育ステーション(保育課 ☎63-9167)

駅前に「保育ステーション」を設置し、保護者に代わり子どもを保育園(の~びる保育園)に送迎します。育児相談指導や一時保育も行います。

場 新越谷駅前(南越谷1-12-11 イーストサンビル2 5F) ☎87-6300



●越谷市子育てサロン

(児童福祉課 ☎63-9165)

0歳児から未就学児を子育てしている方を対象に、子育て経験者を通して子育てに関する悩みを解消したり、子育て中の方どうしの交流を図っています。また、子育てサークルによる講座などを行っています。

場 南越谷1-11-4 新越谷ヴァリエ 1F

☎61-3623 時 9:30~20:00

休 月曜日 12/29~1/3



タイムリーな情報提供、健康そして福祉。
明るく生き生きとした「越谷ライフ」を
実現していきます。

生きがづくりを応援します

●老人福祉センター

(けやき荘 ☎65-5822、

くすのき荘 ☎79-6600)

60歳以上の方を対象に、健康増進、教養の向上など、自主活動の場を提供しています。

☎ 9:30~16:00

●シルバー人材センター (☎77-3711)

おおむね60歳以上の方で、就業を希望される方に、経験、技能などに応じて仕事をお世話します。



この4月から介護保険制度が スタートしました。

【加入対象者】市内に住所のある、40歳以上のすべての方が被保険者となります。

【介護保険を利用できる方】65歳以上の方〔第1号被保険者〕で、寝たきりや痴呆などで入浴・排せつ・食事などの日常生活動作について、常に介護が必要な方や家事や身じたくなどの日常生活に支援が必要になった場合。

また、40歳から64歳までの方〔第2号被保険者〕は、脳血管疾患などの老化に伴う15特定疾病が原因で介護や支援が必要になった場合のみ利用ができます。

【利用できるサービス】ホームヘルプサービスやデイサービスなどの居宅サービスと特別養護老人ホームなどの施設サービスがあります。

【負担】〔保険料〕第1号被保険者と第2号被保険者では、保険料の計算の仕方や納め方が異なります。

〔利用料〕原則として、サービス費用の1割が自己負担となります。

【申請】これらのサービスを希望される方は、介護や支援が必要かどうかの審査・判定が必要になりますので、要介護認定の申請が必要です。市外から転入の方で、要介護認定を受けた方は前住所地発行の受給資格証明書が必要です。

介護保険課 ☎63-9168~9

●情報公開制度

(情報公開室 ☎63-9136)

越谷市情報公開条例に基づき、文書などの公文書を皆さんからの請求により公開します。公開請求は、どなたでもできます。

健康・福祉のために

●市立病院 (☎65-2221)

最新鋭の医療機器と高度な診療技術に加え、24時間救急医療体制と病床数481床を備えています。

【診療科目】内科、神経内科、呼吸器科、循環器科、消化器科、小児科、外科、整形外科、脳神経外科、皮膚科、泌尿器科、産科・婦人科、眼科、耳鼻咽喉科、リハビリテーション科、放射線科、麻酔科

【受け付け時間】8:30~11:00(総合受付)

【休診日】土曜、日曜、祝日、12/29~1/3

【救急受け付け科目】内科、小児科、外科、脳神経外科、産科・婦人科



ひとロメモ

●こんなとき24時間受け付けています

救急車を呼ぶほどではないけれど、急いで医師に見せたい。でも診療してくれる病院・医院が分からない、というときに役立ちます。近くの病院の所在地、電話番号、診療科目などをお教えします。

★埼玉県救急医療センター／救急

医療情報県民案内

☎048-824-4199

●保健センター

(市民健康課 ☎78-3511)

市民の健康を守り、きめ細かな保健サービスを総合的に提供するための施設です。予防接種、各種検診、健康相談などにご活用ください。

プチ・ガイド こしがや 明るい明日のために

市の情報にアクセス

●広報こしがや

(広報広聴課 ☎63-9117)

市政の動き、市からのお知らせ、まちの話題などを掲載。お知らせ版(毎月)と季刊版(年4回)で年16回発行。自治会等を通して各ご家庭にお配りするほか、主な

公共施設、市内各駅、

新田駅(草加

市)、武里駅

(春日部市)

にも置いて

います。



●テレビ広報番組「いきいき越谷」

(広報広聴課 ☎63-9117)

市政ニュースやまちの様子を映像で紹介する「広報こしがや」のテレビ版です。放送時間は30分です。下記の日時に放送しています。

【テレビ埼玉】第3日曜日 9:30~

翌月曜日(再放送) 11:00~

【ケーブルテレビ】

おおむね月末の日曜~土曜日の1週間

1日5回(6:00~、12:00~、16:00~、19:00~、

21:00~)

●市長への手紙・ファクス・電子メール

(広報広聴課 ☎63-9117)

皆さんからのご意見やご提案を、市長が直接拜見し回答をお送りします。

【手紙】専用の用紙と封筒が市役所、公民館など主な公共施設や各駅に設置してあります。

【ファクス】64-4048

【電子メール】

<http://www.city.koshigaya.saitama.jp/mayor.htm>

●ホームページ

(事務管理課 ☎63-9116)

アドレス

<http://www.city.koshigaya.saitama.jp>

市の概要、お知らせ、公共施設の利用案内、電車とバスの時刻表など。



施設一覽

(平成12年4月1日現在)

市の施設

越谷市役所	越ヶ谷4-2-1	64-2111
北部出張所	恩間181-1	78-4141
南部出張所	南越谷1-2876-1	88-6611
中央市民会館	越ヶ谷4-1-1	66-6622
北部市民会館	恩間181-1	78-5311
赤山交流館	赤山町3-128	63-1551
大沢北交流館	大里326-1	79-9955
蒲生交流館	蒲生寿町4-9	88-0960
南部交流館	南町1-22-13	88-8579
新方交流館	北川崎258	76-6491
越谷市施設管理公社	増林2-33	64-4321
越谷コミュニティセンター	南越谷1-2876-1	85-1111
消費生活センター	越ヶ谷4-1-1	65-8886
農業技術センター	増森1-69	69-0120
斎場	東町4-35	86-7386
収集業務センター	増森1-5	65-1255
資源化センター	砂原355	76-8426
東埼玉資源環境組合	増林3-2-1	66-0121
第二工場し尿処理施設	八潮市八条700	36-1251

福祉関係

越谷市社会福祉協議会	越ヶ谷4-1-1	66-3411
越谷市シルバー人材センター	大杉655	77-3711
埼玉県越谷児童相談所	恩間402	75-7507
老人福祉センター「けやき荘」	新川町2-55	65-5822
老人福祉センター「くすのぎ荘」	大杉655	79-6600
養護老人ホーム「順正苑」	向畑973	76-2214
みのり学園	袋山771	75-1122
あけぼの学園	東越谷10-19	62-5015
しらこぼと職業センター	東越谷10-18	65-6541
保育ステーション	南越谷1-12-11	87-6300
子育てサロン	南越谷1-11-4	61-3623
児童館「コスモス」	千間台東2-9	78-1515
児童館「ヒマワリ」	蒲生旭町11-35	86-3715

健康

保健センター	東大沢1-12-1	78-3511
市立病院	東越谷10-47-1	65-2221
越谷保健所	越ヶ谷4-2-26	64-1266

消防

越谷市消防本部・消防署	大沢2-10-15	74-0101
消防署谷中分署	谷中町4-23	64-9119
消防署蒲生分署	蒲生寿町4-6	86-9119
消防署間久里分署	下間久里1004-1	76-9119
消防署大相模分署	相模町5-29	86-2119
消防署大袋分署	大道329-1	71-0119

公民館等

生涯学習センター(中央公民館)	越ヶ谷4-1-1	64-2111
桜井公民館	大泊730-2	76-0992
新方公民館	大吉470-1	71-0800
増林公民館	増林2-82	62-2855
大袋公民館	大竹160-2	75-3952
千間台記念会館	千間台西1-9-9	76-3006
荻島公民館	南荻島185-1	74-9555
出羽公民館	七左町7-212	62-2854
蒲生公民館	登戸町33-16	88-0600
南越谷公民館	南越谷5-15-4	85-3708
川柳公民館	川柳町2-485	87-8213
大相模公民館	大成町1-2233-1	88-7370
大沢公民館	大沢2-10-40	76-5800
北越谷公民館	北越谷4-8-35	76-5758
越ヶ谷公民館	越ヶ谷4-1-1	65-3093

水道・電気・ガス

越谷・松伏水道企業団	越ヶ谷3-5-22	66-3931
東京電力越谷営業所	東越谷1-5-6	65-3121
東武ガス	瓦曾根1-20-46	62-1116

教育・文化

市立図書館	東越谷4-9-1	65-2655
北部図書室	恩間181	78-5311
南部図書室	南越谷1-2876-1	90-0305
教育相談所	東越谷3-10-7	66-6833
日本文化伝承の館		
こしがや能楽堂	花田6-6-1	64-8700

スポーツ施設

総合体育館	増林2-33	64-4321
第1・第2体育館	大沢2-10-21	76-2506
北体育館	大杉510	75-2012
南体育館	川柳町4-20	87-8438
西体育館	七左町4-223	86-0066
越谷市民球場	増林3-1	62-8989
緑の森公園越谷市弓道場	越ヶ谷2579	66-0910
草加・八潮市民温水プール	草加市柿木町163-1	36-6824

運輸・通信

越谷郵便局	大沢4-6-15	74-8284
JR南越谷駅	南越谷1-21-1	66-3324
東武蒲生駅	蒲生寿町16-17	86-2336
東武新越谷駅	南越谷1-11-4	65-3778
東武越谷駅	弥生町4-11	65-3370
東武北越谷駅	大沢3-4-23	76-2819
東武大袋駅	袋山1200	75-7818
東武せんげん台駅	千間台東1-62-1	75-1847
東武バス越谷営業所	大房1026-1	76-3195
朝日自動車草加営業所	草加市栄町2-2-9	42-3346
茨城急行松伏営業所	松伏町築比地28-1	92-0031

法務・警察

浦和地方裁判所越谷支部	東越谷9-34-2	64-2811
浦和家庭裁判所越谷支部	東越谷9-34-2	64-2811
越谷簡易裁判所	東越谷9-34-2	64-2811
浦和地方務局越谷支局	東越谷9-34-1	66-1321
越谷警察署	東越谷6-67-1	64-0110

税務

越谷県税事務所	越ヶ谷4-2-82	62-2191
越谷税務署	赤山町5-7-47	65-8111

公園など

花田苑	花田6-6-2	62-6999
見田方遺跡公園	東町4-21	86-0251
キャンベルタウン野鳥の森	大吉272-1	79-0100
県営しらこぼと水上公園	小曾川985	77-5111
県民健康福祉村(ときめき元気館)	北後谷82	63-7111

その他

越谷市商工会	中町7-17	66-6111
越谷市商工会南越谷支所	南越谷1-2876-1	85-7521
越谷市観光協会	中町7-17	66-6111
東部流通センター	流通団地3-2-1	87-3100
越谷市農業協同組合本店	赤山町1-115	62-3141
桜井支店	大泊730-2	74-5212
新方支店	北川崎258	76-2007
増林支店	増林2-82	66-5934
大袋支店	大竹160-2	76-2816
荻島支店	南荻島184	76-2851
出羽支店	七左町7-212	62-3640
蒲生支店	蒲生寿町4-9	86-3241
大相模支店	大成町1-2235	88-1450
大沢支店	東大沢3-9-1	76-5790
川柳農業協同組合	川柳町4-254-3	87-8331
埼玉東部漁業協同組合	南越谷2-14-41	62-5747
宮内庁埼玉鴨場	大林39	76-2012
越谷土木事務所	越ヶ谷4-2-82	64-5221
中川下水道事務所	越ヶ谷4-2-82	66-6033
江戸川工事事務所中川出張所	越ヶ谷4-2-41	62-2634
越谷公証役場	越ヶ谷2-2-1浜野ビル403号	62-2796

まちの表情は変わっても、自然のよさが今も残る。 そんな越谷が大好きです

若者を中心に人気の演劇集団・キャラメルボックス。看板役者の西川浩幸さんは、越谷に生まれ育ち、今もこの地に暮らしています。西川さんにわがまちの魅力、こども時代の思い出を伺いました。

こども時代の越谷は、水田が広がりいくつもの川が流れる「水のまち」というイメージでした。遊ぶのももっぱら自然の中で、近所の原っぱを駆け回ったり、沼でザリガニ釣りをしたり、北越谷の桜並木を見物に行ったり……。

PROFILE

1964年生まれ。85年演劇集団キャラメルボックスに入団。現在看板俳優として活躍中。次回の出演作は、『カレッジ・オブ・ザ・ウィンドウ』（8月東京公演）。



俳優 西川浩幸さん

まだ武蔵野線も走っていないなかった当時と比べ、今はずいぶん変わりましたよね。秋には一面のすすき野原になった場所に大きなマンションが建ったり、鉄道が高架になって駅ビルができてからは特に。けれど、少し行くと今も自然のいい部分が残っているんですね。ここしか知らないせいもあるのですが、うが、住む場所として他の土地はなかなか考えにくいですね。

こども時代の楽しい思い出はたくさんあります。人前で何かをするのが平気なこどもだったので、盆踊り大会で婦人会の人に交じって踊ったり、祭りのみこしを汗ダラダラになって担いで、近所の人に水をかけてもらったり。学校（蒲生小、光陽中）も楽しかったです。学校が好きだったし、いい先生にもたくさん巡り会えて、「学校に行きたくない」と思ったことは一度もないんです。特に光陽中は、ぼく達が入学した年に新設された学校だったので、何もないところからみんなで一から作り上げていったという感じでした。グラウンドも整備されてなかったから、全校集会の後で「一人10個ずつ石を拾おう」と、文字通り手作りのグラウンドですね。文化祭の実行委員をしてたので、先頭にたって仮装行列をやり、ウルトラマンの格好をしたのも懐かしい思い出ですね。



演劇集団キャラメルボックス 2000スプリングツアー『MIRAGE』 撮影:伊東和則

劇団の公演パンフレットに文章を書く機会があるのですが、ぼくが書くものには自然とこども時代、越谷のことが出てきてしまうんです。隣の家のこと、友達のこと、学校のこと、それを読むとぼくが暮らしてきた越谷や家の周辺がよくわかって、地図が書いてしまうくらい。また、芝居でも自分が演じる役の若かりしころを思う時など、自分の体験をベースにすることもあります。こども時代、学校とか遊び場とか自分の中に残っているのは、住んでいる土地のものしかありませんから。

前売情報



4/15(土) 発売

第76回サンシティ
クラシック・ティータイムコンサート
仲道郁代ピアノ・リサイタル
時 7/15(土) 13:30開場
14:00開演

出 仲道郁代(ピアノ) 諸石幸生(お話)
曲 ベートーヴェン:ピアノ・ソナタ第26番 変イ長調「告別」
ベートーヴェン:ピアノ・ソナタ第21番 八長調
「ワルトシュタイン」
ショパン:ワルツ第6番 変ニ長調「小犬」
ショパン:ゴロネース第6番 変イ長調「英雄」
料 指定席/一般 3,500円 学生 2,500円
自由席/一般 3,000円 学生 2,000円(コーヒー・紅茶付)



4/23(日) 発売

スアール・アグン
「ジェゴグの響き」

バリ島西部の村に伝わる巨大竹製打楽器アンサンブル「ジェゴグ」。大地を揺るがすほどの圧倒的な重低音が魅力です。バリ島以外でジェゴグの本格的な演奏を鑑賞できるのは極めてまれなことです。

時 8/23(水) 18:00開場 18:30開演
料 S席 4,500円 A席 4,000円 B席 3,500円<全席指定>



6/4(日) 発売

第77回サンシティクラシック・
ティータイムコンサート
古部賢一
オーボエ・リサイタル

1968年大阪生。東京芸術大学在学中の1991年、弱冠22歳で新日本フィルハーモニーの首席オーボエ奏者に就任。ソロ・リサイタル・室内楽コンサートでも幅広く活動する実力派アーティスト。

時 9/9(土) 13:30開場 14:00開演
出 古部賢一(オーボエ) 山田武彦(ピアノ) 諸石幸生(お話)
料 指定席/一般 3,500円 学生 2,500円
自由席/一般 3,000円 学生 2,000円(コーヒー・紅茶付)

*各公演とも発売当日は、10:00から電話予約のみ受け付けます

参加募集

サンシティ演劇ワークショップ'00

PART1. 平田オリザ戯曲コース
劇作家平田オリザによる戯曲創作ワークショップ。参加者全員が各自一本の作品を完成させ、代表作数本を最終日にドラマ・リーディング・スタイルで発表。
時 6/1(木)・15(木)・22(木) 7/6(木) 8/3(木)・17(木) 9/29(金) 10/5(木)・12(木)・14(土) 全10回。19:00~21:00 *10月14日のみ発表会のため、午前中から夕方まで ①高校生以上20人(応募者多数の場合は抽せん) ②経験不問 ③一般10,000円 高校生8,000円 ④募集チラシについての申込み用紙を郵送またはホールフロントまでお持ちください。締め切りは4月28日(金) ⑤必着 *申込み用紙付きの募集チラシは、市内各公民館にも設置 ⑥文化事業課 吉野

第6回歌ってキンコン館

課題曲の中から1曲選曲していただき、ピアノ伴奏にあわせてキンコンカンと鐘が鳴るまで歌います。
時 9/10(日) 14:00開演 ①歌の好きな小学生以上の方で、暗譜で歌える方などなでも参加できます。若干名 ②1組(最大5人) 1,000円(65歳以上の方は参加費無料)
時 6/11(日) ~ 7/2(日) 9:30~17:00まで(応募者多数の場合は抽せん)
*5月下旬に募集要項を設置します

第5回

みんなで作る「サンシティ・クリスマスコンサート」(仮)
サンシティに集う仲間たちが、大ホールを舞台にくりひろげる年に一度の夢あふれるコンサート!今年もまもなく参加者を大募集いたします。
時 12/24(日) 14:00開演(予定)
*5月中旬に募集要項を設置します
*各募集についての詳細はサンシティにある募集チラシをお読みください

ホール貸し出し抽せん会

抽せん日	大ホール	小ホール・展示ホール(5市1町内)
5/2(火)	平成13年5月	平成12年12月
6/1(木)	平成13年6月	平成13年1月
7/1(土)	平成13年7月	平成13年2月

時 間: 9:30から(時間を過ぎると受け付けられせん)
抽せん会場: 視聴覚室
*5市1町内とは、越谷市、草加市、八潮市、三郷市、吉川市、松伏町。休館日他に貸し出しできない日がありますのでお問い合わせください
*5/2(火)抽せんのみ平成12年9~11月の小ホール・ギャラリー抽せんあり 時間/14:00から 抽せん会場/視聴覚室

イベントガイド
GUIDE

(財)越谷コミュニティセンター
サンシティ



☎343-0845 南越谷1-2876-1
☎85-1111(代)
チケット予約専用電話
☎85-1112
受付時間 9:00~19:00
(月曜休館・祝日にあたるときは翌日)
ホームページアドレス
http://www.mesh.ne.jp/suncityhall/
Eメールアドレス
suncityhall@mfm.biglobe.ne.jp

*各催物については、同ホールへお問い合わせください。また、内容・料金等については一部変更になる場合があります

前売券発売中

第十一回こしがや落語会
たい平・喬太郎
真打昇進披露公演



こしがや落語会でお馴染みの林家たい平 柳家喬太郎の二人のめでたい真打昇進披露公演です。柳家花緑 立川志らくが応援出演する他、スペシャルゲストに人間国宝の柳家小さんが出演します。真打昇進披露公演ならではの口上も見逃しません。
時 6/2(金) 18:00開場 18:30開演
料 3,000円<全席指定>

日本の童謡 歌とお話でつづる
「歌の花束」



NHK「ワンツー・どん」などで「歌のおねえさん」として活躍した大和田りつこさんが、日本の童謡をテーマに童謡の楽しさ・美しさをステージいっぱいにくりひろげます。
出 大和田りつこ 広瀬宣行(ピアノ)
アンサンブル「歌の花束」
時 5/3(祝) 13:30開場 14:00開演
料 全席自由 大人1,000円 小人500円 親子券1,300円



松竹大歌舞伎
十五代目
片岡仁左衛門
襲名披露

時 7/29(土) 16:30開場 17:00開演
出 片岡仁左衛門
片岡我當
片岡秀太郎
市川左衛次 ほか
演 羽衣
梶原平三 蒼石切
義経千本桜 すし屋
料 特等4,800円 一等4,300円 二等3,800円<全席指定>



サンシティ名画劇場
ジャンヌ・ダルク

従来のジャンヌのイメージを粉砕し、いきいきとした生身の女性として映像化したスベクトルドラマ。監督はフランス映画界でいま最も人気のあるリュック・ベッソン。新しいジャンヌを体現するのは、「フィフス・エレメント」以来のミラ・ジョヴォヴィッチ。
時 4/28(金) 10:00 14:00 18:30
4/29(祝) 10:00 14:00 18:30
料 1,000円
*割引券(サンシティ・各公民館にあります)をお持ちの方は、200円引
*5・6月は、下記の日程になります。内容についてはお問い合わせください
5/26(金)、27(土)・6/23(金)、24(土)

第75回サンシティクラシック・ティータイムコンサート
上野の森ブラス・コンサート



時 5/13(土) 13:30開場 14:00開演
出 澤 敦(ホルン) 曾我部清典(トランペット)
杉山 淳(チューバ) 織田準一(トランペット)
花坂義孝(トロンボーン) 諸石幸生(お話)
曲 サウンドオブミュージック・メドレー/聖者が町にやってくる(黒人霊歌) ほか
料 指定席/一般3,500円 学生2,500円
自由席/一般3,000円 学生2,000円(コーヒー・紅茶付)



自分らしい時間
村松健ピアノコンサート
「僕は日本語でピアノを弾きたい」
聴く人の「心に響くピアノ」を奏でつづける自作自演のピアニスト村松健にご期待ください。
出 村松健(ピアノ)
時 6/10(土) 17:30開場 18:00開演
料 一般4,000円 学生3,000円<全席指定>
*未就学児童の入場はご遠慮ください



イベントガイド GUIDE

児童館コスモス



☎343-0042 千間台東2-9

☎78-1515



ふれあい科学教室

わたあめ機を作ろう

日時：5/27(土) 10:00~12:00
対象：市内在住の小学生と保護者10組

雨降りアラームを作ろう

日時：6/24(土) 10:00~12:00
対象：市内在住の小学生と保護者10組

おもしろ科学教室

べっこうあめを作ろう

日時：5/21(日) 10:00~12:00
対象：市内在住の小・中学生20人
(小学3年生までは保護者同伴)

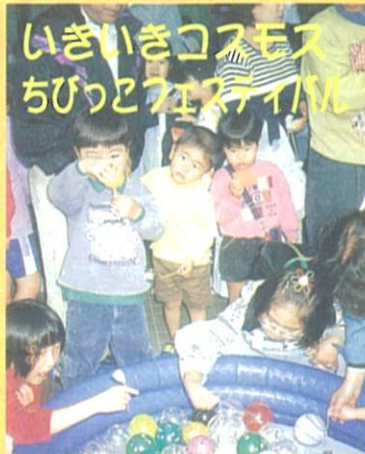
かんたん石けんを作ろう

日時：6/18(日) 10:00~12:00
対象：市内在住の小・中学生20人
(小学3年生までは保護者同伴)



天体観望会

日時：5/6・6/3・7/1(毎月第1土曜)
19:00~20:30
対象：市内在住の方50人(申込み順)
*雨天の場合はプラネタリウム投影



いきいきコスモス ちびっこフェスティバル

日時：5/4(休)・5(祝) 10:00~16:00
内容：わいわい、がやがや、ちびっこ祭りで楽しい1日
*詳細はおたより特集号(4/15発行予定)に掲載

子どもが楽しめる科学講演会

日時 5/28(日) 13:30~15:00
対象 市内在住の小学・中学・高校生60人(申込み順)
講師 国立天文台 渡部潤一先生

プラネタリウム

日程 3/11(土)~6/7(水)「春の星空と南の国の星たち」
6/10(土)~9/10(日)「夏の星空とビッグバン」
開催日 水曜・土曜・日曜、5/4・5、夏休み
費用 小学生以上100円

夏のイベント「科学たのしみランド」

日時 7/21(金)~8/3(木)
*詳細はおたより特集号(7/1発行予定)に掲載

皆既月食を見よう

日時 7/16(日) 20:30~23:00
対象 市内在住の方50人(申込み順)

リニア彗星を見よう

日時 7/26(水) 19:00~21:00
対象 市内在住の方100人(申込み順)

サイエンスショー

日時 第2・4土曜、日曜、夏休み 13:30~13:50
内容 「コスモゼリー(スライム)」 「夢のシャボン玉」ほか

子どもクラフト教室

ストローロケットを作ろう

日時 5/7(日) 10:00~12:00
対象 市内在住の小・中学生20人
(小学3年生までは保護者同伴)

きらきらビー玉ネックレスを作ろう

日時 6/4(日) 10:00~12:00
対象 市内在住の小・中学生20人
小学3年生までは保護者同伴)

プルルンかいじゅうを作ろう

日時 7/2(日) 10:00~12:00
対象 市内在住の小・中学生20人
(小学3年生までは保護者同伴)

お母さんと遊ぼう

日程 5/10(水)・17(水)「春のちびっこ運動会」
6/14(水)・21(水)「小麦粉ねんどで遊ぼう」
7/11(火)・12(水)「手形・足型で遊ぼう」
9/13(水)・20(水)「秋のちびっこ運動会」
時間 10:30~11:30
対象 市内在住の3歳以上の幼児と保護者25組(申込み順)

ミルクーママ・スクール

日時 5/24(水)・7/5(水) 10:30~11:30
対象 市内在住の0~3歳の乳幼児の保護者25人(申込み順)

赤ちゃん体操

日時 6/7(水)・8/9(水)
10:30~11:30
対象 市内在住の6~12カ月の乳児と保護者25組(申込み順)

おもちゃの病院

日時 5/13・6/10・7/8・8/12・9/9
(毎月第2土曜) 13:00~16:00
対象 市内在住の3歳以上の幼児(保護者同伴)~高校生15人(申込み順)

世界の国からコンニチハ~AET交流会

日時 7/2(日) 14:00~15:30
対象 市内在住の小学生30人(申込み順)

トッジボール大会

日時 5/28(日)・8/8(火) 13:30~
対象 小学1~3年生の部、小学4~6年生の部
各10チーム(1チーム5人、申込み順)

体操教室「楽しくエアロビクス」

日時 5/13・6/10・7/8・8/12・9/9
(毎月第2土曜) 14:00~15:00
対象 幼児(保護者同伴)~大人

アスレチックで遊ぼうデー

日時 5/14(日)
行先 清水公園フィールドアスレチック
対象 市内在住の小学生20人(申込み順)

音楽会

日時 6/25(日) 14:00~15:00
演奏 越谷市消防音楽隊

人形劇

日時 7/16(日) 14:00~15:00
公演 そよかぜ文庫

木工工作

日時 5/27(土)・6/24(土)・7/9(日)・8/6(日)・9/3(日)
14:00~16:00
対象 市内在住の幼児(保護者同伴)
~高校生15人(申込み順)

つくってあそぼう

日時 6/4(日) 14:00~15:30
対象 市内在住の小・中学生20人(申込み順)

つり大会

日時 6/25(日) 9:00~11:00
対象 市内在住の小学・中学・高校生30人(申込み順)

工作教室

日時 5/7(日)・8/26(土) 14:00~15:30
対象 市内在住の小・中学生15人(申込み順)



●児童館コスモスの行事は毎月発行の「コスモスだより」を見てご確認ください

イベントガイド
GUIDE

児童館ヒマワリ



☎343-0842 蒲生旭町11-35
☎86-3715



やってみよう!
サタデーバイオ教室

- 対象：●小学3～6年生/10人(10:00～11:30)
●中学生・高校生/10人(14:00～15:30)
- ①日 程：5/13・7/8・10/14の各土曜日(全3回)
申込み：4/20(木)9:00～
- ②日 程：6/10・8/12・11/11の各土曜日(全3回)
申込み：5/20(土)9:00～
- ③日 程：7/8・9/9・12/9の各土曜日(全3回)
申込み：6/20(火)9:00～
*教室の最後にバイオで育てた植物をプレゼントします



**親子自然体験教室
inあだたら**

日 程：5/27(土)・28(日) <1泊2日>
対 象：小学生以上の親子30人
申込み：4/20(木)9:00～
参加費：大人3,500円、小中学生3,000円

**こどもの日
フェスティバル**



日 程：5/4(休)・5日(祝)
内 容：特別映画会、ヒマワリこども音楽会、
かんたん工作、マジックショー、葉脈のしおり作り、ベッコウアメ作りなど
*詳細は「ヒマワリだより」こどもの日フェスティバル特集号に掲載



のびのび親子教室

対象：2・3歳の幼児と保護者25組

フィンガーペインティング

日 時 5/19(金) 10:30～11:30

申込み 5/6(土) 9:00～

カエルであそぼう

日 時 6/2(金) 10:30～11:30

申込み 5/20(土) 9:00～

七夕かざりをつくろう

日 時 7/7(金) 10:30～11:30

申込み 6/20(火) 9:00～



ミルクーママ・スクール～ケガや病気の対処法～

日 時 6/8(木) 10:30～11:30

対 象 0～3歳の乳幼児を持つ保護者25人

申込み 5/20(土) 9:00～



親子リトミック教室

日 時 6/16・23・30の各金曜日(全3回) 11:00～12:00

対 象 3歳以上の幼児と保護者20組

申込み 6/6(火) 9:00～



紫しくい汗かこう!こどもジャズダンス教室

日 時 6/24・7/1・8・15の各土曜日(全4回) 14:00～15:00

対 象 幼児(5歳以上・保護者同伴)小学生以上40人

申込み 6/6(火) 9:00～



自然観察会～牛久自然観察の森

日 時 7/22(土) 9:00～16:00

対 象 小学生以上(3年生以下は保護者同伴) 35人

申込み 7/5(水) 9:00～



七宝焼教室

対象：小学3年生以上20人

母の日プレゼント～バラのブローチ

日 時 5/7(日) 14:00～16:00

申込み 4/20(木) 9:00～

父の日プレゼント～ネクタイピン

日 時 6/17(土) 14:00～16:00

申込み 6/6(火) 9:00～

魚のキーホルダー

日 時 7/29(土) 14:00～16:00

申込み 7/5(水) 9:00～



わくわく科学教室

対象：小学3年生以上20人

あつという間のポップコーン

日 時 5/7(日) 10:00～12:00

申込み 4/20(木) 9:00～

ペットボトルでミニ水族館をつくろう

日 時 5/21(日) 10:00～12:00

申込み 5/6(土) 9:00～

油のリサイクル 石けん作り

日 時 6/4(日) 10:00～12:00

申込み 5/20(土) 9:00～

めずらしいメダカの世界

～メダカの卵やこどもを見てみよう～

日 時 7/2(日) 10:00～12:00

申込み 6/20(火) 9:00～

ころころころがしアイス

日 時 7/16(日) 10:00～12:00

申込み 7/5(水) 9:00～



ヒマワリこども科学講演会「まちなが生き物たんけん」

日 時 6/18(日) 14:00～15:30

対 象 小学生以上150人

講 師 プロナチュラリスト・佐々木洋氏

申込み 6/6(火) 9:00～



土と遊ぼう

陶芸教室

日 時 5/13・6/10の各土曜日(全2回) 14:00～16:00

対 象 小学4年生以上20人

申込み 4/20(木) 9:00～

親子素焼き教室

日 時 7/8(土) 14:00～16:00

対 象 小学1～3年生の親子20組

申込み 6/20(火) 9:00～



おもちゃの病院

日 時 毎月第3土曜日 13:00～16:00

対 象 幼児(5歳以上・保護者同伴)

～高校生10人



サンデーサイエンス

日 時 毎週日曜日 13:30～



ミクロの世界を覗く

日 時 毎週日曜日 第2・4土曜日

10:30～、15:00～



パソコン体験・インターネットを楽しもう

日 時 毎週土曜日 14:00～16:00

毎週日曜日 10:00～12:00

わくわくヒマワリすこやかフェスタ2000 夏休みイベントPART I [7/21(金)～8/3(木)]

真夏の午後をホテルと遊ぼう

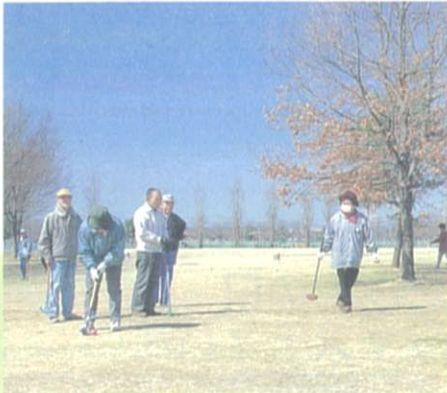
日 時 7/22(土) 15:00～16:30
対 象 幼児(保護者同伴)、小学生以上150人
申込み 7/5(水) 9:00～

ヒマワリこども科学講演会「ワクワク・ドキドキ恐竜の世界」

日 時 7/29(土) 14:00～15:30
対 象 小学生以上150人
申込み 7/5(水) 9:00～

*その他、特別企画展「おもしろふしぎ昆虫展」、こどもエコバザール、わくわく科学教室、かんたん工作、特別映画会、自然観察会、パソコン教室、いきいきババの子育て講座など
*詳細は、「ヒマワリだより」夏休みイベント特集号(6/20発行予定)に掲載

●児童館ヒマワリの行事は毎月発行の「ヒマワリだより」を見てご確認ください



シニアグラウンドゴルフ大会

日 時：5/24 (水) 9:30から受け付け
 *雨天の時は5/26 (金)
 会 場：県民健康福祉村
 対 象：市内在住の満60歳以上の方
 費 用：500円
 定 員：192人 (申込み順)
 交 通：北越谷駅西口午前9時10分発のバスあり
 申込み：4/25 (火) ~5/6 (土)
 参加費を添えて直接けやき荘へ

イベントガイド GUIDE

老人福祉センター けやき荘



☎ 343-0852 新川町2-55
☎ 65-5822



ふれあいデー



日 時：5/21 (日) 9:30~16:00
 対 象：市内在住の方ならどなたでも参加できます
 費 用：無料

5月~7月の
イベント

【5月】



「けやき荘」地区巡回バス日程表

地区名	5月	6月	7月
桜井 A	24 (水)	21 (水)	19 (水)
桜井 B	25 (木)	22 (木)	21 (金)
新方	26 (金)	23 (金)	25 (火)
増林 A	31 (水)	27 (火)	26 (水)
増林B・東越谷	—	1 (木)・28 (水)	27 (木)
大袋	—	2 (金)・29 (木)	28 (金)
荻島	2 (火)	6 (火)・30 (金)	—
出羽・越ヶ谷西	9 (火)	7 (水)	5 (水)
蒲生A・川柳	10 (水)	8 (木)	6 (木)
蒲生 B	12 (金)	9 (金)	7 (金)
蒲生 C	16 (火)	13 (火)	11 (火)
大相模	17 (水)	14 (水)	12 (水)
越ヶ谷	18 (木)	15 (木)	13 (木)
大沢	19 (金)	16 (金)	14 (金)
北越谷	23 (火)	20 (火)	18 (火)

休館日	5月	6月	7月
	3 (祝)・4 (休)・5 (祝)・8 (月)・14 (日)・22 (月)・28 (日)	4 (日)・12 (月)・18 (日)・26 (月)	2 (日)・10 (月)・16 (日)・20 (祝)・24 (月)・30 (日)



【6月】

税務相談

日 時：6/8 (木)
10:00~12:00

【7月】

ふれあいデー

日 時：7/9 (日) 9:30~16:00
 対 象：市内在住の方ならどなたでも参加できます

費 用：無料
 内 容：七夕飾り ほか

【いつでも】

生活・健康相談

日 時：毎日10:00~15:00



送迎バスのバス停が増設されました

北越谷駅西口→けやき荘

けやき荘→北越谷駅西口

バス停名	時刻		
北越谷駅西口	9:10	10:10	11:40
神明町交差点東側	9:15	10:15	11:45
大石橋バス停東側	9:21	10:21	11:51
リバティーガーデン前	9:25	10:25	11:55
けやき荘	9:30	10:30	12:00

バス停名	時刻		
けやき荘	12:40	14:10	15:40
リバティーガーデン前	12:45	14:15	15:45
大石橋バス停東側	12:48	14:18	15:48
神明町交差点東側	12:55	14:25	15:55
北越谷駅西口	13:00	14:30	16:00

けやき荘をご利用になれない日

- 5/11 (木) 前期シルバースクール開校式のため
- 5/13 (土) 身障福祉会総会のため
- 5/30 (火) 市老連役員総会のため
- 7/ 4 (火) 市老連役員会のため



4/1 (土) から、けやき荘~北越谷駅西口間のバス停が一箇所増設されました。バス停名は「リバティーガーデン前」です。どうぞご利用ください。
 *道路状況により、多少時刻が前後する場合があります。詳しくはけやき荘へお問い合わせください

*掲載内容は都合により変更になる場合があります。詳しくはけやき荘へお問い合わせください



シニアグラウンドゴルフ大会

日 時：5/24 (水) 9:30から受け付け
 *雨天の時は5/26 (金)
 会 場：県民健康福祉村
 対 象：市内在住の満60歳以上の方
 費 用：500円
 定 員：192人 (申込み順)
 交 通：北越谷駅西口午前9時10分発のバスあり
 申込み：4/25 (火) ~5/6 (土)
 参加費を添えて直接けやき荘へ

イベントガイド GUIDE

老人福祉センター けやき荘



☎ 343-0852 新川町2-55
☎ 65-5822



ふれあいデー



日 時：5/21 (日) 9:30~16:00
 対 象：市内在住の方ならどなたでも参加できます
 費 用：無料

5月~7月の
イベント

【5月】



「けやき荘」地区巡回バス日程表

地区名	5月	6月	7月
桜井 A	24 (水)	21 (水)	19 (水)
桜井 B	25 (木)	22 (木)	21 (金)
新方	26 (金)	23 (金)	25 (火)
増林 A	31 (水)	27 (火)	26 (水)
増林B・東越谷	—	1 (木)・28 (水)	27 (木)
大袋	—	2 (金)・29 (木)	28 (金)
荻島	2 (火)	6 (火)・30 (金)	—
出羽・越ヶ谷西	9 (火)	7 (水)	5 (水)
蒲生A・川柳	10 (水)	8 (木)	6 (木)
蒲生 B	12 (金)	9 (金)	7 (金)
蒲生 C	16 (火)	13 (火)	11 (火)
大相模	17 (水)	14 (水)	12 (水)
越ヶ谷	18 (木)	15 (木)	13 (木)
大沢	19 (金)	16 (金)	14 (金)
北越谷	23 (火)	20 (火)	18 (火)

休館日	5月	6月	7月
	3 (祝)・4 (休)・5 (祝)・8 (月)・14 (日)・22 (月)・28 (日)	4 (日)・12 (月)・18 (日)・26 (月)	2 (日)・10 (月)・16 (日)・20 (祝)・24 (月)・30 (日)



【6月】

税務相談

日 時：6/8 (木)
10:00~12:00

【7月】

ふれあいデー

日 時：7/9 (日) 9:30~16:00

対 象：市内在住の方ならどなたでも参加できます

費 用：無料

内 容：七夕飾り ほか

【いつでも】

生活・健康相談

日 時：毎日10:00~15:00



送迎バスのバス停が増設されました

北越谷駅西口→けやき荘

けやき荘→北越谷駅西口

バス停名	時刻		
北越谷駅西口	9:10	10:10	11:40
神明町交差点東側	9:15	10:15	11:45
大石橋バス停東側	9:21	10:21	11:51
リバティーガーデン前	9:25	10:25	11:55
けやき荘	9:30	10:30	12:00

バス停名	時刻		
けやき荘	12:40	14:10	15:40
リバティーガーデン前	12:45	14:15	15:45
大石橋バス停東側	12:48	14:18	15:48
神明町交差点東側	12:55	14:25	15:55
北越谷駅西口	13:00	14:30	16:00

けやき荘をご利用にならない日

- 5/11 (木) 前期シルバースクール開校式のため
- 5/13 (土) 身障福祉会総会のため
- 5/30 (火) 市老連役員総会のため
- 7/ 4 (火) 市老連役員会のため



4/1 (土) から、けやき荘~北越谷駅西口間のバス停が一箇所増設されました。バス停名は「リバティーガーデン前」です。どうぞご利用ください。
 *道路状況により、多少時刻が前後する場合があります。詳しくはけやき荘へお問い合わせください

*掲載内容は都合により変更になる場合があります。詳しくはけやき荘へお問い合わせください

5月～7月の
イベント

【5月】

ふるさとウォーキング
参加者募集!

日時：5/28(日) 10:00出発
対象：市内在住の60歳以上の方
定員：30人(申込み順) 費用：無料
申込み：5/14(日) から(電話可)



移動教室
参加者募集!

日時：5/23(火) 9:30出発
内容：ときめき元気館他見学
対象：市内在住の60歳以上の方
定員：30人(申込み順) 費用：無料
申込み：5/8(月) から(電話可)

税務相談

日時：5/11(木)
10:00～12:00



【6月】

ふれあいデー

日時：6/18(日) 9:30～16:00
対象：市内在住の方なら年齢を問
わずどなたでも参加できます
費用：無料
内容：映画上映 ほか

【いつでも】

生活・健康相談

日時：毎日 10:00～15:00



イベント ガイド
GUIDE

老人福祉センター

くすのき荘



☎ 343-0005 大杉655
☎ 79-6600



平成12年度
前期シルバースクール

受講生
募集!!



●くすのき荘

教室名	定員	曜日	時間
囲碁入門	20	火	10:00～12:00
水引工芸	20	火	10:00～12:00
手品	20	火	10:00～12:00
気功	30	水	10:00～11:30
かな入門	20	水	10:00～12:00
押し花	20	水	10:00～12:00
詩吟	20	木	10:00～12:00
ハーブ&ポップ	10	木	10:00～12:00
フォークダンス	30	金	10:00～11:30
籐工芸	10	金	10:00～12:00

日時：5月中旬～8月下旬の間で全12回
対象：市内在住の満60歳以上の方
会場：けやき荘、くすのき荘
費用：無料(ただし、教材費は実費負担)

申込み：4/20(木)～24(月) 9:30～16:00に直接それぞれの会場へ(ただし1人1教室のみ、電話での申込みはできません。定員を超えた場合は抽せん)

発表：4/26(水)・27(木)・28(金)
申込んだ会場で発表しますのでお越しください。抽せんにもれた方は欠員のある教室を受講できます

*会場まで北越谷駅西口から送迎バスがあります



●けやき荘

教室名	定員	曜日	時間
ペン習字	20	火	10:00～12:00
健康体操	25	火	13:00～15:00
パンフラワー	10	水	13:00～15:00
ウォーキング	30	木	10:00～12:00
絵手紙	10	金	10:00～12:00

*定員はけやき荘95人、くすのき荘200人、合計295人

●「くすのき荘」地区巡回バス日程表

地区名	5月	6月	7月
桜井 A	9(火)	8(木)	5(水)
桜井 B	10(水)	9(金)	6(木)
新方	12(金)	13(火)	7(金)
増林 A	16(火)	14(水)	11(火)
増林B・東越谷	17(水)	15(木)	12(水)
大袋	18(木)	16(金)	13(木)
荻島	19(金)	20(火)	14(金)
出羽・越谷西	24(水)	21(水)	18(火)
蒲生 A・川柳	25(木)	22(木)	19(水)
蒲生 B	26(金)	23(金)	21(金)
蒲生 C	31(水)	27(火)	25(火)
大相模	—	1(木)・28(水)	26(水)
越ヶ谷	—	2(金)・29(木)	27(木)
大沢	—	6(火)・30(金)	28(金)
北越谷	2(火)	7(水)	4(火)

休館日	5月	6月	7月
	1(月)・3(祝)・4(休)・5(祝)・7(日)・15(月)・21(日)・29(月)		
		5(月)・11(日)・19(月)・25(日)	
			3(月)・9(日)・17(月)・20(祝)・23(日)・31(月)

●巡回バス以外にも、北越谷駅西口から「くすのき荘」まで直通バスを運行しています(休館日を除く)

発車	時刻	発車	時刻
北越谷駅西口	9:00	くすのき荘	12:40
	10:00		14:10
	11:30		15:40



こしがや行事予定

日程は変更になる場合があります
会場などの問合せは広報広聴課 ☎9117へ

5月

児童館コスモス「ちびっこフェスティバル」■4日(休)5日(休)

児童館ヒマワリ「こどもの日フェスティバル」■4日(休)5日(休)

野鳥の森こどもの日イベント■5日(休)

バード展■10日(水)~16日(火)

「看護の日」イベント■12日(金)

リユースフェア■27日(土)

第19回マンデー杯ビーチボール大会■29日(月)

さつき大会■31日(水)~6/4日(日)



野鳥の森
こどもの日イベント



さつき大会



歯科健康フェア



親子ふれあい
体験教室

6月

市内清掃美化運動■4日(日)

歯科健康フェア■4日(日)

障害者の日記念事業 第20回ふれあいの日■4日(日)

子ども環境サミット■20日(火)

親子ふれあい体験教室■24日(土)~25日(日)



7月

県展記念作品展■4日(火)~9日(日)

下間久里の獅子舞■15日(土)

児童館コスモス、ヒマワリ「夏のイベント」■21日(金)~8/3日(木)

リユースフェア■23日(日)

北川崎の虫追い■24日(月)

花田苑ホテル観賞会■下旬

下間久里の獅子舞



北川崎の虫追い

INSIDE STORY 楽屋裏

広報こしがやの改編をいたしました。月1回の「お知らせ版」と3か月に1回の「季刊版」です。3月15日号に「お知らせ版4月号」と「季刊版春号」のイメージを掲載しようと、3つの号を並行して編集。ドタバタの作業でしたが、多くの方のご協力をいただき、なんとか季刊版第1号を発行することができました。また、自治会等の皆さんには引き続き広報の配付などでお世話になります。今後ともよろしくお願いたします。(こ)

TRY

平成12年 生涯学習メニュー
 応援します。
 あなたの生涯学習



[トライ]

発行:越谷市生涯学習推進市民委員会

《事務局》越谷市教育委員会 生涯学習部 生涯学習センター ☎64-2111 (代表) (内線) 2723・2729

発行にあたり

この生涯学習メニュー《TRY》は、平成12年4月～7月において生涯学習部並びに越谷市施設管理公社が実施する学習情報です。

- 詳細・申込みについては、各機関・施設に直接お問い合わせください。
- 開催日時および内容等は、変更する場合がありますので、ご了承ください。

社会教育課

☎ 343-8501

越ヶ谷4-2-1 (市役所第二庁舎4F)

☎ 63-9283

学級・講座名	開催日時	内容	参加費	対象	会場	申込み
分収造林 (越谷市ふれあいの森) 市民植樹会	5/13(土)～5/14(日)	市民の手による森づくりを目的に国有林野に苗木を植樹	6,000円 (夕食・朝食・2日目の昼食代含む)	市民 (小・中学生と保護者15組30人と高校生以上30人、計60人)	福島県福島市 国有林野 【宿泊】 越谷市立 あだたら高原少年自然の家	往復はがきの往信用に希望者(1枚につき2人まで)の氏名・住所・電話番号・年齢・性別・参加回数を、返信用に代表者の住所・氏名を記入のうえ、4/26(水)(消印有効)までにはがきにて申込み。希望者多数のときは4/27(木)、9:30から中央市民会館5階第11会議室で公開抽せん。結果は返信用はがきで通知。
第32回越谷市民ゴルフ大会	5/25(木)	ゴルフを通して、市民相互の交流と親睦	5,000円 (プレー費は各自負担)	市内在住(160人)	紫カントリークラブあやめコース	4/21(金)までに参加費を添えて公民館へ
第19回越谷市県展記念作品展	7/4(火)～7/9(日) 10:00～19:00	美術鑑賞会(埼玉県美術展覧会の入選者の作品展示)	無料	市民	サンシティホール(ポルティコホール)	
仕舞養成コース	月2回 火曜日 17:00～17:50 全24回	仕舞の初歩から扇の扱い方	48,000円 (教材費別)	10人	こしがや能楽堂	
謡曲養成コース	月2回 火曜日 14:30～15:20 18:30～19:20 全24回	謡曲の初歩から謡い方	48,000円 (教材費別)	若干名	こしがや能楽堂	
大鼓養成コース	月2回 月曜日 13:30～20:20 全24回	大鼓の初歩から	48,000円 (教材費別)	若干名	こしがや能楽堂	
小鼓養成コース	月2回 火曜日 16:00～17:20 全24回	小鼓の初歩から謡い方	48,000円 (教材費別)	若干名	こしがや能楽堂	

体育課

☎ 343-8501

越ヶ谷4-2-1 (市役所第二庁舎4F)

☎ 63-9284

学級・講座名	開催日時	内容	参加費	対象	会場	申込み
第13回越谷市春季硬式テニスレディース大会	5/9(火)Bクラス 5/10(水)Aクラス・Bクラスの残り試合 Aクラス=経験5年以上 Bクラス=経験5年未満 8:45受け付け開始 9:00開会式 *予備日5/16(火)	ダブルス戦 3～4チームのリーグ戦後 決勝トーナメント	1ペア 2,000円 (当日会場で)	市内在住・在勤・在クラブのレディー	しらこぼと運動公園 庭球場	4/17(月)～4/21(金)に直接体育課へ(電話不可) 当日雨天等による問合せ 越谷市テニス協会 石部 ☎62-8690(7:30～8:00)
第25回越谷市家庭婦人バレーボール大会	5/18(木)9:00～17:00	9人制トーナメント戦	無料	市内のチーム(45組)	総合体育館	4/28(金)までに体育課へ
第20回市内婦人ソフトテニス大会	6/13(火)9:30受け付け *予備日6/20(火)	ダブルストーナメント戦	1組 1,500円	市内在住の家庭婦人	総合公園 庭球場	6/6(火)までに体育課へ 同家庭婦人S・T・C 古館 ☎74-1348
第12回越谷市バドミントンダブルス選手権大会	7/16(日)8:30受け付け	男女ダブルス1～5部 混合ダブルス	1人1,500円 連盟登録者は1,200円	小学生以上	総合体育館	6/30(金)までに現金書留でバドミントン連盟事務局へ 〒343-0823 相模町1-284-2 池ノ谷 ☎86-0296
ウォーキング講習会	7/9(日)10:00～15:00	ウォーキングと健康増進	未定	レクリエーション協会加盟団体・一般(200人)	未定	6/9(金)までに体育課へ 同レクリエーション協会 ☎62-1516
第19回越谷市陸上競技大会	8/6(日)7:30受け付け開始 開会式8:00 *予備日8/20(日)	種目については申込み時確認	市内中学生 100円 市外中学生 200円 一般男女(高校生含) 400円	中学生および一般男女	越谷総合公園陸上競技場	5/22(月)～6/30(金)に参加費を添えて体育課へ(中学生・高校生の申込みは学校単位で)
野球場貸し出し抽せん会	[6月分]5/12(金) [7月分]6/2(金) [8月分]7/7(金) いずれも19:00～19:30		使用料 実費負担	市内のチーム	市民球場 会議室	当日、使用料および利用団体登録証をお持ちください
婦人体操南クラブ	木曜日10:00～12:00	健康体操	部費 月700円 入会金なし	家庭婦人	南体育館	同善家 ☎88-0636

体育課／越谷市春季スポーツ教室 ☎343-8501 越ヶ谷4-2-1(市役所第二庁舎4F) ☎63-9284

●対象/市内在住・在勤の方(16歳以上、学生を除く) ●申込みはすべて体育課まで(電話可) 申込み順受付

種目	日時	曜日	回数	対象	会場	申込み
硬式テニス	5/8~6/2 19:00~21:00	月・金	8回	男女 初心者対象 (男女各25人)	東越谷第2公園庭球場	4/24(月)~
シルバー体操	5/10~6/28 13:30~15:30	水	8回	高齢者男女 (50人)	市立第一体育館	4/24(月)~
親子体操	5/10~7/12 15:30~16:30	水	10回	親子2~6歳 就学前まで (40組)	市立南体育館	4/25(火)~
水泳	5/11~7/6 (6/29を除く) 9:00~11:00	木	8回	女子 (50人)	草加市・柿木市民 温水プール	4/24(月)~
弓道	5/23~6/22 19:00~21:00	火・木	10回	男女 初心者対象 (30人)	緑の森公園 越谷市弓道場	4/26(水)~
健康体操	5/29~7/17 9:30~11:30	月	8回	男女 (50人)	市立総合体育館	4/24(月)~

*水泳のプール使用料、弓道の下掛け代、テニスボール代は受講者の負担になります

体育課／生涯スポーツ講座 ☎343-8501 越ヶ谷4-2-1(市役所第二庁舎4F) ☎63-9284

●各体育館で開催日に随時受付 参加費無料

●対象:市内在住・在勤の16歳以上の方(学生を除く)。ただし、夜間の部は保護者同伴の場合のみ小・中学生も利用できます。

講座	講師付	10:00~11:30(第1体育館は13:30~15:00まで)	表内の種目は、ベテラン指導員による指導(初心者対象)
	フリー	13:30~15:30	卓球、ビーチボールバレー、ラケットテニス、バドミントンを自由に利用

夜間の部 19:00~21:00

月曜日 南体育館・西体育館

水曜日 第一体育館・北体育館

*卓球がバドミントンを時間内自由に利用できます(大会や休日で休み有)

北体育館 (毎月曜)		総合体育館 (毎火曜)		南体育館 (毎水曜)		第一体育館 (毎木曜)		西体育館 (毎金曜)				
開催日	午前	午後	開催日	午前	開催日	午前	午後	開催日	午後	開催日	午前	午後
5/8	オリエンテーション	フリー	5/9	オリエンテーション	5/10	オリエンテーション	フリー	5/11	オリエンテーション	5/12	オリエンテーション	フリー
5/15	ジャズ体操	フリー	5/16	リズム体操	5/17	エアロビクス	フリー	5/18	卓球	5/19	バスケットボール	フリー
5/22	ジャズ体操	フリー	5/23	リズム体操	5/24	エアロビクス	フリー	5/25	卓球	5/26	バスケットボール	フリー
5/29	ジャズ体操	フリー	5/30	リズム体操	5/31	エアロビクス	フリー	6/1	卓球	6/2	バスケットボール	フリー
6/5	バスケットボール	フリー	6/6	練功	6/7	エアロビクス	フリー	6/8	練功	6/9	ヨーガ	フリー
6/12	バスケットボール	フリー	6/13	練功	6/14	バドミントン	フリー	6/15	練功	6/16	ヨーガ	フリー
6/19	バスケットボール	フリー	6/20	練功	6/21	バドミントン	フリー	6/22	練功	6/23	ヨーガ	フリー
6/26	ヨーガ	フリー	6/27	卓球	6/28	バドミントン	フリー	6/29	ラケットテニス	6/30	エアロビクス	フリー
7/3	ヨーガ	フリー	7/4	卓球	7/5	健康体操	フリー	7/6	ラケットテニス	7/7	エアロビクス	フリー
7/10	ヨーガ	フリー	7/11	卓球	7/12	健康体操	フリー	7/13	ラケットテニス	7/14	エアロビクス	フリー
7/17	ヨーガ	フリー	7/18	卓球	7/19	健康体操	フリー	7/20		7/21	エアロビクス	フリー

生涯学習センター ☎64-2111(代表) 事業係(内線) 2723・2729 青少年センター(内線) 2724・2725

学級・講座名	開催日時	内容	参加費	対象	会場	申込み
子ども相撲教室	4/29(祝)・5/6(土)・13日(土) 14:30~16:30	本土俵を使用し、相撲の基本を学ぶ	無料	小学4~6年生 男女(20人)	出羽公園 越谷市相撲場	4/20(木)~受け付け 電話可 (青少年センターへ)
文部省認定 平成12年度 第1回実用英語技能検定	6/18(日)9:30~15:00	実施級:2級~4級	2級 3,500円 準2級 3,000円 3級 2,000円 4級 1,000円		中央市民 会館5階 会議室	5/2(火)~12(金)受け付け 電話不可 (事業係へ)
平成12年度 第1回実用 英語技能検定試験勉強会	5/21(日)・28日(日)・6/11(日) 15:30~17:00 (6/11は15:00~)	勉強方法と出題傾向 過去の問題と対策 二次試験の練習	資料代として 1,300円	上記英語検定 試験受講者	中央市民 会館5階 会議室	5/2(火)~12(金)受け付け 電話不可 (事業係へ)
親子体験教室	6/24(土)~6/25(日) 1泊2日	親子でキャンプ、ゲーム等	一人 2,000円	市内在住の 小学生と保護者 (20組)申込み順	しらこぼと キャンプ場	6/1(木)~ 電話で受け付け (青少年センターへ)

桜井公民館

☎343-0044 大泊730-2 ☎76-0992

学級・講座名	開催日時	内容	参加費	対象	会場	申込み
親子学級① (リトミック)	5/11~5/25 毎木曜日 10:00~12:00 全3回	リズム体操をとおして親子の絆を深める	100円程度	3歳児とその親(20組)	桜井公民館	4/20(木)10:00~10:15に 参加費を添えて直接公民館へ (申込み多数=抽せん)
ヤングペン字講習会	5/11~6/8 毎木曜日 19:00~21:00 全5回	若者向けの实用ペン字講習	無料	16~29歳(20人)	桜井公民館	4/27(木)19:00~19:15に 直接公民館へ (申込み多数=抽せん)
トラベル英会話教室	5/11~6/29 毎木曜日 13:00~15:00 全8回	海外旅行で使う英会話の講習。初心者向け	無料	市民(25人)	桜井公民館	4/27(木)14:00~14:15に 直接公民館へ (申込み多数=抽せん)
高齢者学級 「桜井大学校」前期	5/12~6/30 毎金曜日 13:30~15:30 全8回	教養・趣味・健康等様々な分野で学習する	無料	高齢者(80人)	桜井公民館	4/28(金)9:00~ 直接公民館へ (申込み順)
太鼓教室	6/10~7/6 木・土曜日 18:00~19:30 全6回	子供向けの盆踊り用の太鼓指導	無料	小学3年~ 中学2年(20人)	桜井公民館	5/20(土)9:00~ 直接公民館へ (申込み順)
家庭教育学級	6/16~7/7 毎金曜日 10:00~12:00 全4回	家庭教育の重要性について考える(講演会)	無料	小中学生の保護者(50人)	桜井公民館	5/19(金)9:00~ 直接公民館へ (申込み順)
マナー講座	5/16・5/23 毎火曜日 14:00~16:00 全2回	冠婚葬祭などの基本的なマナーを学ぶ	無料	市民(20人)	桜井公民館	5/9(火)14:00~14:15に 直接公民館へ (申込み多数=抽せん)
マイカー・自転車 安全教室	7/1(土)マイカー 14:00~16:00 7/2(日)自転車 10:00~12:00	自動車や自転車の安全運転教育	無料	市民(各回20人)	桜井公民館	6/10(土)14:00~14:15に 直接公民館へ (申込み多数=抽せん)
親子学級② (1歳児リトミック)	7/14(金) 10:00~12:00 全1回	リズム体操をとおして親子の絆を深める	100円程度	1歳児とその親(20組)	桜井公民館	6/30(金)10:00~10:15に 参加費を添えて直接公民館へ (申込み多数=抽せん)
親子パンとお菓子の 講習会	7/22(土)・23(日) 9:30~12:00 全2回	パンやお菓子作りをとおして親子の絆を深める	1,000円程度	市民(8組)	桜井公民館	7/8(土)10:00~10:15に 材料費を添えて直接公民館へ (申込み多数=抽せん)
親子体験キャンプ	8/5(土)13:00~ 8/6(日)11:00 1泊2日	キャンプ体験を通じて親子のふれあいを深める	1,000円程度	市民(10組)	しらこぼと キャンプ場	7/8(土)13:00~13:15に 参加費を添えて直接公民館へ (申込み多数=抽せん)

新方公民館

☎343-0008 大吉470-1 ☎71-0800

学級・講座名	開催日時	内容	参加費	対象	会場	申込み
親子体験教室	5/13~12/9 毎月第2土曜日 10:00~12:00 全8回 *8/6(日)は館外学習	工作・自然観察など	実費負担	小学生以上 親子(10組)	新方公民館 「なのはな」 ほか	4/22(土)8:45~9:00に 直接公民館へ (申込み多数=抽せん)
健康ハイキング	5/12(金) 8:30~16:00	ハイキングを通して健康増進・仲間作り	実費負担	市民(30人)	未定 (市バス利用)	4/21(金)8:45~9:00に 直接公民館へ (申込み多数=抽せん)
家庭教育学級	5/16~7/18 毎火曜日 10:00~12:00 全10回	遊びを通して、親子のふれあいを深める	実費負担	2~3歳児と その保護者 (15組)	新方公民館 「なのはな」	4/25(火)8:45~9:00に 直接公民館へ (申込み多数=抽せん)
木工教室	5/21~7/30 第1・3・5日曜日 10:00~12:00 全6回	木工の基礎作品の製作	実費負担	市民(10人)	新方公民館 「なのはな」	5/7(日)8:45~9:00に 直接公民館へ (申込み多数=抽せん)
ちぎり絵教室	5/26~7/14 毎金曜日 10:00~12:00 全8回	和紙を使ったちぎり絵の製作	実費負担	おおむね55歳 以上の方 (20人)	新方公民館 「なのはな」	5/12(金)8:45~9:00に 直接公民館へ (申込み多数=抽せん)
七宝焼き教室	6/8~6/29 毎木曜日 9:30~12:30 全4回	ブローチ等の制作	実費負担	市民(10人)	新方公民館 「なのはな」	5/11(木)8:45~9:00に 直接公民館へ (申込み多数=抽せん)
レディー・スクール (婦人学級)	6/14~11/22 毎月第2・4水曜日 10:00~12:00 全10回 *8月は除く	リサイクル実習、館外学習、 フラワーアレンジ等	実費負担	女性(30人)	新方公民館 「なのはな」 ほか	5/31(水)8:45~9:00に 直接公民館へ (申込み多数=抽せん)
ビデオ撮影講習会	6/17~7/8 毎土曜日 10:00~12:00 全4回	ビデオ撮影の基本実習	実費負担	市民(15人)	新方公民館 「なのはな」	5/27(土)8:45~9:00に 直接公民館へ (申込み多数=抽せん)





増林公民館

☎343-0011 増林2-82 ☎62-2855

学級・講座名	開催日時	内容	参加費	対象	会場	申込み
家庭教育学級	5/12~6/9 毎金曜日 10:15~12:00 全5回	2歳半~3歳のお子さんを持つ家庭を対象とし、接し方、しつけ、遊びなどを一緒に参加して楽しく学ぶ	実費負担	親子20組 2歳児半~ 3歳児	市立図書館	4/21(金)9:00~ 公民館へ 先着順・電話可
歴史講座	5/10~6/14 毎水曜日 13:30~15:30	信長・秀吉・家康の人間像や時代背景をエピソードを交えながら学ぶ	実費負担	市民(30人)	増林公民館	4/26(水)9:00~ 公民館へ 先着順・電話不可


増林公民館

☎343-0011 増林2-82 ☎62-2855

学級・講座名	開催日時	内容	参加費	対象	会場	申込み
 実用書道教室	5/25～11/30 主に毎月第2・4木曜日 全11回 *8月は除く 9:30～11:30	書道の基礎とのし紙・色紙 はがき・掛け軸等の書き方	実費負担	市民 (20人)	増林公民館	5/11(木)9:00～ 公民館へ 先着順・電話不可
 英会話入門教室	5/13～7/22 毎土曜日 10:00～12:00 全11回	日常生活で役立つ英会話を 学習	無料	市民 (30人)	増林公民館	4/22(土)9:00～ 公民館へ 先着順・電話不可
 はがき絵講習会	5/19～7/21 毎月第1・3・5金曜日 9:30～11:30 全6回	心のこもった手作りのはがき 絵の作り方を学ぶ	実費負担	市民 (16人)	増林公民館	4/28(金)9:00～ 参加費を添えて直接公民館へ 先着順・電話不可
 手話入門教室	5/19～7/21 毎金曜日 14:00～16:00 全10回	初心者を対象に、手話を基 本から学ぶ	実費負担	市民 (15人)	増林公民館	4/21(金)9:00～ 公民館へ 先着順・電話可






大袋公民館

☎343-0034 大竹160-2 ☎75-3952

学級・講座名	開催日時	内容	参加費	対象	会場	申込み
 フラワー アレンジメント教室	5/10～9/13 第2・4水曜日 10:00～12:00 全8回	基本を学びながらバリエーショ ンを楽しみ、自己流を習得す る	実費負担	市民 (20人)	大袋公民館	4/26(水)9:30～10:00に 直接公民館へ (申込み多数=抽せん)
 手作りパン教室	5/11～6/8 毎木曜日 10:00～12:00 全5回	自らパンを作ることによって、 手作り独特の楽しさを学ぶ	実費負担	市民 (16人)	千間台 記念会館	4/27(木)9:30～10:00に 直接千間台記念会館へ (申込み多数=抽せん)
 IKEBANA教室	5/12～8/25 第2・4金曜日 9:30～11:30 全8回	生花の飾り方を学習し、家庭 の中に花のある心豊かな生 活を目指す	実費負担	市民 (20人)	千間台 記念会館	4/21(金)9:30～10:00に 直接千間台記念会館へ (申込み多数=抽せん)
 ボディランゲージ 英会話教室	5/12～6/30 毎金曜日 14:00～16:00 全8回	国際社会に目を向け、身に つく英会話の基礎を学ぶ	実費負担	市民 (30人)	大袋公民館	4/28(金)13:30～14:00に 直接公民館へ (申込み多数=抽せん)
 家庭教育学級	5/19～6/16 毎金曜日 10:00～12:00 全5回	子どもの発達上の課題を取り 上げ、家庭教育の上で必要 な知識を学習する	無料	幼少年期の 子どもを持つ 親(50人)	大袋公民館	5/9(火)9:00～ 公民館へ(電話可)
 女性セミナー	5/23～6/20 毎火曜日 14:00～16:00 全5回	これからの時代の女性の生 きがいや個人のライフスタ イルをどう作り出すか考える	実費負担	市民 (30人)	千間台 記念会館	5/9(火)9:00～ 公民館へ(電話可)
 おとぎの空間 ～絵本などを楽しもう!～	5/25～6/29 毎木曜日 10:00～11:00 全5回 (6/15休み)	親子で絵本や紙芝居に親し み、豊かな想像力を養う	実費負担	2歳以上の 子と親 (10組)	大袋公民館	5/11(木)10:00～10:30に 直接公民館へ (申込み多数=抽せん)
 近代文学講座	6/3～6/24 毎土曜日 14:00～16:00 全4回 (6/24施設見学)	近代の名作に触れ、その時 代背景と人間心理を模索す る	実費負担	市民 (30人)	大袋公民館	5/6(土)9:00～ 公民館へ(電話可)
 楽しい子育て講座 ～親子で遊ぼう～	6/7～7/5 毎水曜日 10:15～11:45 全5回	子どもにとって大切な時期に 親子で楽しく過ごす術を学ぶ	実費負担	2～3歳児と 親(20組)	千間台 記念会館	5/24(水)10:00～10:30に 直接千間台記念会館へ (申込み多数=抽せん)
 夏休み 子ども工作教室	7/27(木) 9:30～12:00	物作りを通して自分の手で 作る楽しさを学ぶ	実費負担	小学生 (20人)	大袋公民館	7/16(日)9:00～ 公民館へ(電話不可)








荻島公民館

☎343-0804 南荻島185-1 ☎74-9555

学級・講座名	開催日時	内容	参加費	対象	会場	申込み
 家庭料理講習会	5/19～3/16 毎月第3金曜日 9:30～12:00 全9回	バラエティーに富んだメニュ ーの調理実習	材料費 実費負担	市民 (20人)	荻島公民館	4/22(土)9:00～ 直接公民館へ 先着順
 初級テニス教室	5/20～7/8 毎土曜日 13:00～15:00 全8回	初心者を対象としたテニス の基礎	7,350円	市民 (16人)	越谷テニス ファーム トマトクラブ	5/6(土)9:30～ 参加費を添えて直接公民館へ 先着順
 夜間トラベル 英会話教室	5/20～7/22 毎土曜日 19:00～21:00 全10回	海外旅行で役立つ英会話 の学習 *中学生レベルの 英語を理解できる方	教材費	市民 (20人)	荻島公民館	4/22(土)9:00～ 直接公民館へ 先着順
 歴史講座	5/25、6/8、6/22、6/29 木曜日 10:00～12:00 全4回	徳川三代の事件史	無料	市民 (30人)	荻島公民館	5/10(水)10:00～ 公民館へ 電話可 先着順
 トールペインティング 教室	6/1～11/9 毎月第1・3木曜日 13:30～15:30 全10回	トールペインティングの知識 と実習	材料費 実費負担	市民 (20人)	荻島公民館	5/13(土)9:00～ 直接公民館へ 先着順




出羽公民館

☎343-0851 七左町7-212 ☎62-2854

学級・講座名	開催日時	内容	参加費	対象	会場	申込み
 ポリマークレイ・アート講習会	5/12~5/26 毎金曜日 10:00~12:00 全3回	オープン粘土で作るアクセサリ等の製作	6,000円	市民 (15人)	出羽公民館	4/22(土)9:00~9:30 参加費を添えて直接公民館へ (申込み多数=抽せん) 定員に満たない場合は電話可
 女性セミナー	5/17~6/14 毎水曜日 10:00~12:00 全5回	急激な社会変化に対応する知識と教養	実費負担	市内在住の女性 (35人)	出羽公民館	4/26(水)9:00~ 参加費を添えて直接公民館へ 先着順
 入門書道教室	5/23~12/19 隔週火曜日 9:30~11:30 全15回	初心者を対象に書道の基礎を学ぶ	実費負担	市民 (20人)	出羽公民館	5/13(土)10:00~ 参加費を添えて直接公民館へ 先着順
 入門ツールペイント教室	6/1~7/13 毎木曜日 9:30~11:30 全8回	初心者を対象としたツールペイントの基礎	8,000円	市民 (20人)	出羽公民館	5/18(木)9:00~9:30 参加費を添えて直接公民館へ (申込み多数=抽せん) 定員に満たない場合は電話可
 親子ふれあい学級①	6/10~7/8 毎土曜日 9:30~11:30 全5回	親子で一緒に楽しみながら学ぶ	実費負担	2,3歳児とその親 (15組)	出羽公民館	5/27(土)9:00~9:30 参加費を添えて直接公民館へ (申込み多数=抽せん)
 アロマテラピー講習会	6/16~6/30 毎金曜日 10:00~12:00 全3回	アロマテラピーの基礎	実費負担	市民 (20人)	出羽公民館	6/7(水)9:00~ 参加費を添えて直接公民館へ(先着順)
 盆踊り講習会	7/19(水)	出羽地区盆踊り大会に向けての踊りの実技指導	無料	市民	出羽小学校体育館	当日直接会場へ



蒲生公民館

☎343-0846 登戸町33-16 ☎88-0600

学級・講座名	開催日時	内容	参加費	対象	会場	申込み
 初心者フルート教室	5/13~7/15 毎土曜日 ①9:00~10:30 ②10:30~12:00 ①、②とも全10回	フルートの基礎から最終的にはアンサンブルができる程度までを学ぶ(フルートの無料貸出あり)	教材費 3,150円	市民 (各10人)	蒲生公民館	4/22(土)9:00~9:20 教材費を添えて直接公民館へ (申込み多数=抽せん)
 紙ヒモで作る手さげカゴ講習会	5/17(水) 13:00~16:00	紙ヒモで、簡単にできる手さげカゴの作り方(見本は蒲生公民館に展示してあります)	材料費 400円	市民 (20人)	蒲生公民館	4/26(水)14:00~14:20 材料費を添えて直接公民館へ (申込み多数=抽せん)
 福祉講座	7/1~7/15 14:00~16:00 全5回	地域の中で豊かに実る福祉のあり方を探る	無料	市民 (20人)	蒲生公民館 市内施設	6/10(土)9:00~9:20 直接公民館へ (翌日より電話申込み可)

川柳公民館

☎343-0827 川柳町2-485 ☎87-8213

学級・講座名	開催日時	内容	参加費	対象	会場	申込み
 パッチワーク教室	5/23~12/12 第2・4火曜日 10:00~12:00 全10回	パッチワークの実技指導	実費負担	市民 (20人)	川柳公民館	4/22(土)8:30~ 公民館へ電話可
 フラワーアレンジメント教室	6/14~12/13 第2・4水曜日 10:00~12:00 全10回	フラワーアレンジメントの基礎を実技指導にて学ぶ	実費負担	市民 (15人)	川柳公民館	5/17(水)8:30~ 直接公民館へ

大相模公民館

☎343-0825 大成町1-2233-1 ☎88-7370







学級・講座名	開催日時	内容	参加費	対象	会場	申込み
 わんぱく太鼓教室	5/20~7/22 毎土曜日 17:00~18:00 全10回	大相模まつりに向け、太鼓演奏の基礎を学ぶ	500円 (教材費)	市内在住の小学4年生以上の子ども(10人)	大相模公民館 「大会議室」	5/6(土)9:00~ 参加費を添えて公民館へ 電話可
 家庭教育学級	5/20~6/3 毎土曜日 14:00~16:00 全3回	子どもをはぐむ家庭環境全般について学ぶ	無料	小・中学生をもつ保護者(60人)	大相模公民館 「大会議室」	5/6(土)9:00~ 公民館へ 電話可
 ペン習字教室	5/25~11/9 毎月第2・4木曜日 10:00~12:00(8月を除く) 全10回	ペン習字の基礎を学び、日常生活に役立てる	2,300円 (教材費)	市民 (30人)	大相模公民館 「大会議室」	5/11(木)9:00~ 参加費を添えて直接公民館へ。定員に満たない場合は翌日から電話可
 健康ヨーガ教室	5/25~9/28 毎木曜日 14:00~15:30 全12回 [7/20(祝)~8/31(木)を除く]	実技指導をとおしてヨガの基礎を学び、健康に役立てる	無料	市民 (30人)	大相模公民館 「大会議室」	5/11(木)9:00~ 直接公民館へ。定員に満たない場合は翌日から電話可
 盆踊り講習会	7/12~7/26 毎水曜日 19:30~21:00 全3回	大相模まつりに向け、踊り方の基礎を学ぶ	無料	市民 (100人)	大相模小学校 「体育館」	体育館履きをお持ちのうえ、各開催日に直接会場へ
 入門手話教室	6/22~10/5 毎木曜日 14:00~16:00 全10回 (祝日・8月は休み)	手話の基礎を学ぶ	850円 (教材費)	市民 (20人)	大相模公民館 「和室」	6/8(木)9:00~ 参加費を添えて直接公民館へ。定員に満たない場合は翌日から電話可

大沢公民館

☎ 343-0025

大沢2-10-40

☎ 76-5800





学級・講座名	開催日時	内容	参加費	対象	会場	申込み
 お弁当料理教室	5/31~7/19 毎水曜日 9:30~12:00 全8回	栄養バランスがとれたお弁当のおかず	材料費 実費負担	市民 (20人)	大沢公民館	5/17(水)9:30~ 直接公民館へ
 親子アウトドア クッキング講習会	5/27(土) 9:30~15:00 全1回	野外にて、親子で学ぶキャンプ料理	材料費 実費負担	市内在住の 小学生の 親子(10組)	しらこぼと キャンプ場	5/13(土)13:30~ 材料費を添えて直接 公民館へ
 カメラ入門講習会	5/13~6/10 毎土曜日 13:30~15:30 全5回	写真撮影における基礎知識 や技術	館外学習 のみ実費 負担	市民 (20人)	大沢公民館	4/22(土)13:30~ 直接公民館へ
 園芸教室	5/11~5/18 毎木曜日 14:00~16:00 全2回	植物の寄せ植えづくり等	材料費 実費負担	市民 (20人)	大沢公民館	4/20(木)14:00~ 材料費を添えて直接 公民館へ
 子ども遊学教室	5/13~3/10 毎月第2土曜日 10:30~12:00 全10回	小学生を対象に遊びを通し て多くの知識や技術につ いて学ぶ	材料費 実費負担	市内在住の 小学生	大沢公民館	4/22(土)10:30~ 材料費を添えて直接 公民館へ
 高齢者学級	6/9~10/6 隔週金曜日 10:00~12:00 全10回	高齢者を対象に多くの知識 や技術について学ぶ	材料費・ 館外学習 実費負担	60才以上の 市民 (100人)	大沢公民館	未定

越ヶ谷公民館

☎ 343-0813

越ヶ谷4-1-1 (越谷市中央市民会館内)

☎ 65-3093



学級・講座名	開催日時	内容	参加費	対象	会場	申込み
 熟年男性の 家庭料理教室	5/24~6/14 毎水曜日 10:00~13:00 全4回	料理初心者熟年男性を対象 に、家庭料理の基礎とバラン スのとれた栄養について学ぶ	材料費として 2,000円	市内在住のおお むね60歳以上の 男性(20人)	公民館	5/10(水)9:00~ 材料費を添えて直接 公民館へ(申込み順)
 歴史の謎(なぜ) 講座	5/19~6/16 毎金曜日 19:00~21:00 全5回	日本の歴史のさまざまな謎に迫 るとともに、歴史の登場人物か ら現代にも通じる生き方を学ぶ	無料	市内在住の 方(70人)	中央市民会館 会議室	5/12(金)9:00~ 公民館へ (電話可)(申込み順)
 絵手紙入門教室	6/7~7/12 毎水曜日 9:30~11:30 全6回	心のこもった自筆の絵手紙づ くりを学び、新たなコミュニケー ションの手法のひとつとして実践	材料費 (はがき代)として 630円	市内在住の 方(20人)	中央市民会館 工作工芸室	5/24(水)9:00~ 材料費を添えて直接 公民館へ(申込み順)
 ヤングゆかた 着付け教室	6/28~7/12 毎水曜日 19:00~21:00 全3回	ゆかた着付けの学習を通し、 日本の伝統文化を再認識す る	材料費・ 写真代として 400円	市内在住・ 在勤の女性 (20人)	中央市民会館 茶華道室	6/7(水)19:00~19:30 参加費を添えて直接公民館へ (申込み多数=抽せん)

南越谷公民館

☎ 343-0845

南越谷5-15-4

☎ 85-3708






学級・講座名	開催日時	内容	参加費	対象	会場	申込み
 ヤング料理教室	6/14~7/12 毎水曜日 19:00~21:00 全5回	料理技術の習得	材料費 3,500円	30歳くらいまでの 市民(20人)	南越谷公民館	5/28(日)9:00~ 材料費を添えて直接 公民館へ
 ゆかた着付け 講習会	7/12(水)・13(木) 19:00~21:00	ゆかたの着付	無料 写真代として 500円	市民女子 (15人)	南越谷公民館	7/5(水)9:00~ 公民館へ 電話可

北越谷公民館

☎ 343-0026

北越谷4-8-35

☎ 76-5758

学級・講座名	開催日時	内容	参加費	対象	会場	申込み
 料理教室	5/16~11/21 第1・3・5火曜日 9:30~12:00 全13回	和・洋・中華等バラエティー に富んだメニューの調理実 習	実費負担	市民 (16人)	北越谷公民館	4/19(水)9:30~ 公民館へ
 絵手紙教室	5/18~12/7 第1・3・5木曜日 9:30~11:30 全13回	様々な色・形・言葉で表現す る絵手紙の作り方を学ぶ	実費負担	市民 (20人)	北越谷公民館	4/19(水)9:30~ 公民館へ
 てん刻教室	5/10~12/6 主に第2・4水曜日 13:30~15:30 全13回	年賀状等に使用する雅印作 成の基本を学ぶ	実費負担	市民 (15人)	北越谷公民館	4/19(水)9:30~ 公民館へ
 デコパージュ教室	6/7~12/13 第1・3・5水曜日 13:30~15:30 全13回	印刷された絵を切り抜き、木及び 金属等に貼りつけていく技法に より立体感ある飾り物等を作る	実費負担	市民 (20人)	北越谷公民館	4/19(水)9:30~ 公民館へ
 歴史探訪講座	5/19~6/23 毎金曜日 13:30~15:30 全6回	歴史上人物の実像と虚像に ついて館外学習を交えなが ら学習する	実費負担	市民 (35人)	北越谷公民館	4/28(金)13:00~13:30 直接公民館へ (申込み多数=抽せん)
 ゆかた着付け 講習会	7/6・7/13 毎木曜日 19:00~21:00 全2回	ゆかた着付けの基本実習	無料	女性 (20人)	北越谷公民館	6/15(木)19:00~19:30 直接公民館へ

●休館(室)日	越谷市立図書館 毎週月曜日、4/29(祝)、5/3(祝)、5/4(休)、 5/31(水)、6/27(火)~7/2(日)、 7/20(祝)、7/28(金)	北部図書室 第2・第4月曜日、4/30(日) [17:00にて閉室]、 5/31(水) [午前中閉室]、 6/27(火)~7/3(月)	南部図書室 第2・第4月曜日、4/30(日) [17:00にて閉室]、 5/31(水)、6/27(火)~7/3(月) 7/31(月) [午前中閉室]
---------	---	--	---

学級・講座名	開催日時	内容	参加費	対象	会場	申込み
おはなし会	毎水曜日 15:30~16:00	昔話などの語りと絵本の読み聞かせ	無料	4歳~小6	2階会議室	無
うさこちゃんのおへや	毎月第4木曜日 11:00~11:30	手あそびやわらべうた、絵本の読み聞かせ	無料	2・3歳児とその保護者	2階視聴覚ホール	無
小学生のじかん	5/13(土)7/8(土) 10:30~11:30	おはなし会と科学遊び	無料	小1~小6	2階会議室	無
市民読書会	毎月第3土曜日 13:30~16:00	予め各人が読書し、当日は内容について話し合う	無料	市民	3階和室	無
日本古典文学鑑賞講座	5/13(土)6/10(土)7/8(土) 14:00~16:00	無常の世界を探る — 平家物語と漢詩文の世界	無料	市民	2階視聴覚ホール	無
歴史講座	5/20~6/17(6/17は現地研修) 毎週土曜日 10:00~12:00 全5回	「徳川三代と越谷」 講師 本間清利 氏	現地研修のみ実費	市民	2階視聴覚ホール	4/26(水) 10:00~ 図書館へ(電話可)先着80人 (現地研修は35人)
16ミリ映写機技術講習会	7月上旬 13:20~17:00 (2日目は9:00~)	16ミリ映写機の技術操作	資料代 実費負担	16歳以上 (30人)	2階視聴覚ホール	6月中旬 資料代を添えて直接図書館へ
展示	4/30~5/21 *毎週月曜日と5/3・4 は休館日のため除く	越谷山人画「百人一首闇夜磔」	無料	市民	展示室	無
映画会	4/23(日) 13:30~15:10 5/28(日) 13:30~15:40 6/11(日) 11:00~11:20 6/25(日) 13:30~15:40 7/23(日) 13:30~15:30	河は呼んでいる 荒野の七人 新・泣いた赤おに(対象は小学生以上) 誰がために鐘は鳴る 仁義				

移動図書館「しらこぼと号」巡回日程

駐車場	駐車時間	4月	5月	6月	7月
弥栄第二公園	13:45~14:30	4日(火)	2日(火)	6日(火)	4日(火)
鷺越ふれあい公園	15:15~16:00	18日(火)	16日(火)	20日(火)	18日(火)
越谷シティハウス	13:45~14:30				
越谷ファミリータウン	15:00~16:00	5日(水)		7日(水)	5日(水)
モアステージ千間台	13:45~14:30	19日(水)	17日(水)	21日(水)	19日(水)
平方成和自治会内	15:00~15:45				
老人福祉センターけやき荘	10:00~11:00				
老人福祉センターくすのき荘	13:30~14:30	6日(木)		1日(木)	6日(木)
老人福祉センター順正苑	15:00~16:00	20日(木)	18日(木)	15日(木)	
南荻島出津自治会館	13:30~14:15				
宮本町五丁目北自治会公園	15:00~16:00				
シャルム北越谷	13:45~14:30				
越谷スカイハイツ	15:15~16:00	7日(金)		2日(金)	7日(金)
伊原スカイハイツ	13:30~14:15	21日(金)	19日(金)	16日(金)	21日(金)
南町第二公園	15:00~15:45				
千間台西六丁目集会所	13:30~14:15				
せんげん台パークタウン	15:15~16:00	11日(火)	9日(火)	13日(火)	11日(火)
蒲生東町自治会館	13:45~14:30	25日(火)	23日(火)		25日(火)
蒲生本町ふれあい公園	15:00~15:45				
桜井青空東側緑地	13:45~14:30				
せんげん台ハイツ管理事務所脇	15:00~15:45	12日(水)	10日(水)	14日(水)	12日(水)
住吉新生自治会館	13:30~14:15	26日(水)	24日(水)		26日(水)
さしきだ自治会内公園	15:00~15:30				
県営南荻島団地	15:35~16:00				
弥十郎児童公園	13:30~14:15				
深田公園	15:00~15:45	13日(木)	11日(木)	8日(木)	13日(木)
大間野町四丁目・五丁目ふれあい公園	13:45~14:30	27日(木)	25日(木)	22日(木)	27日(木)
若草自治会館	15:00~15:45				
東町イーストサイド自治会内	13:45~14:30	14日(金)	12日(金)	9日(金)	14日(金)
朝日プラザガーデンシティ新越谷	15:00~15:45	28日(金)	26日(金)	23日(金)	28日(金)
児童館ヒマワリ	10:00~11:00	16日(日)	21日(日)	18日(日)	16日(日)


総合体育館

☎343-0011 増林2-33 ☎64-4321

学級・講座名	開催日時	内容	参加費	対象	会場	申込み
 第19回マンデー杯 ビーチボールバレー大会	5/29(月)9:00~	月曜日のビーチSTEPの交流大会	500円 (1人)	女子	総合体育館	5/2(火)10:00~ 5/19(金)まで チーム単位(4人~)参加 費を添えて総合体育館へ *上履き、運動のできる服装、 および弁当を各自用意
 トレーニングルーム およびショートタイム 利用講習会	毎週水曜日19:00~ 毎週金曜日14:00~	トレーニングルームおよびショ ートタイム利用のための講習 会	無料	16歳以上	総合体育館	予約制(電話可) 定員10人 (1回あたりの講習会)
 トレーニングルームの ご利用	毎日 9:00~22:00	トレーニングマシンによる体 力作り 毎週月・水・金曜日 専門アドバイザーによる指導 実施	300円 (2時間)	講習会受講者	総合体育館	希望日時に随時可 *利用中止日 5/25・6/22・7/13 9:00~17:00
 ショートタイムの ご利用	毎週月曜日14:00~20:15~ 毎週水曜日14:00~20:15~ 毎週金曜日11:00~19:00~20:15~	エアロビクス・ストレッチ等 (1時間)	300円 (2時間)	講習会受講者	総合体育館	希望日時に随時可
 STEPのご利用	5/9(火)・23(火)6/6(火)・20(火) 7/4(火)・18(火) 9:00~21:30	卓球・バドミントン・ビーチボ ールバレーの自由参加 各2時間単位	大人2時間 300円 小・中学生 2時間150円 (小・中学生のみの 利用は17:00まで)		総合体育館	当日総合体育館へ *上履き・用具は各自 お持ちください
 ビーチSTEPのご利用 (月曜日:午前・夜間) (土曜日:夜間)	5/8(月)・22(月)6/5(月)・19(月)(夜間の部のみ) 7/3(月)・17(月) 10:00~12:00 19:00~21:00 5/6(土)・19(金)6/3(土)・16(金) 7/7(金)・14(金) 19:00~21:00	ビーチボールバレーの教室 毎回、指導員による指導あり	大人2時間 300円 小・中学生 150円 (小・中学生のみの 利用は17:00まで)		総合体育館	当日総合体育館へ *上履きは各自お持ち ください


こしがや能楽堂

☎343-0015 花田6-6-1 ☎64-8700

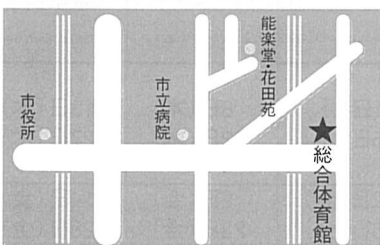
学級・講座名	開催日時	内容	参加費	対象	会場	申込み
 第8回櫻間初花會 5月公演	5/5(祝)11:30~15:30	謡・仕舞・舞囃子・能の古典 芸能の発表および鑑賞 *講師 金春流櫻間初花會 今井 節	無料		こしがや 能楽堂	随時

花田苑

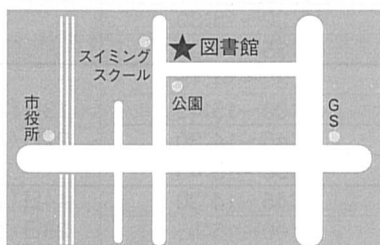
☎343-0015 花田6-6-2 ☎62-6999

学級・講座名	開催日時	内容	参加費	対象	会場	申込み
 日本庭園 「花田苑」の茶席	5/7(日)・21(日)6/4(日)・18(日) 7/2(日)・16(日) 10:00~15:30	日本庭園の四季折々の風 情を味わう	一服400円 *別途、入園 券100円が 必要	70人	「花田苑」 茶室	当日発売(先着順)

総合体育館



図書館



能楽堂・花田苑

