



市内に名所がまたひとつ 越谷アリタキ植物園が 10月から開園

10月1日、久伊豆神社と天獄寺に囲まれた緑の森公園内に越谷アリタキ植物園が開園しました。約7200平方メートルの園内には、市の天然記念物に指定されている「ラクウショウ」や幹周りが4メートル以上ある巨樹があります。今特集では、植物園の紹介と開園までの沿革、そして植物園開園に向けた市民の方の活躍をご紹介します。

問合せ 公園緑地課 ☎963-9225



100年以上前から、 受け継がれてきた植物園

故有瀧氏が アリタキアーボレー タムを開園

植物園の歴史は、明治31年、有瀧平太郎さんが私有地（約3300平方メートル）に松・竹・梅などの植物を植え、「松花園」と名づけたことから始まります。

昭和2年に、有瀧平太郎さんの子息で植物学者である有瀧龍雄さんが、隣接地を含む土地を「アリタキアーボレータム」と名づけ、植物研究用として、国内外から温帯の樹木（ラクウショウ、シナサワグルミなど）を中心に収集を始めました。また、種苗交換などで樹種も増え、裸子植物が66種、被子植物が422種にまで増えたとされています。



有瀧 龍雄さん
(1904-2001)

有瀧龍雄さんは、越ヶ谷高校で生物を教えるかたわら植物の研究を続け、日本植物園協会や園芸文化協会のほか、越谷市文化財調査委員会の委員長として活躍。

（アリタキアーボレータムがイドブツクより）。有瀧龍雄さんは、力強さを感じさせる巨木を特に好んだため、園内では巨木が目を引きまします。

昭和41年には、博物館相当施設として文部省（当時）の指定を受け、昭和44年度から一般公開を始めました。その後、平成9年ごろまで開園し、全国から植物研究者・愛好家、学生など多くの方が見学に訪れていました。

*アーボレータムとは樹木園のこと

遺言により市へ

平成13年10月、有瀧龍雄さんの逝去後、遺言により、アリタキアーボレータムは平成14年8月に遺族から市に遺贈されました。

植物園のご案内

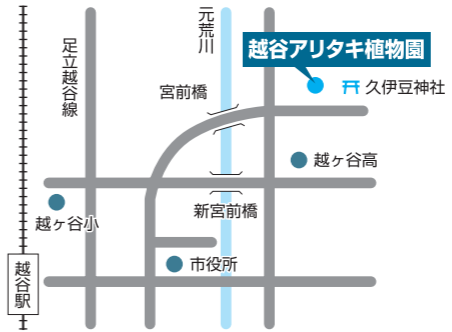
施設名：越谷アリタキ植物園
越ヶ谷2563-1（久伊豆神社の参道そば）
☎963-9225（市役所公園緑地課）

開園時間：10月1日～3月31日…9:00～16:00（入園は15:30まで）
4月1日～9月30日…9:00～17:00（入園は16:30まで）

休園日：毎週月曜日（月曜日が祝日の場合は翌開園日）
年末年始（12月29日～1月4日）

園内面積：約7200㎡
*駐車場はありません

周辺地図



受け継がれてきた植物園 を越谷の誇りに。



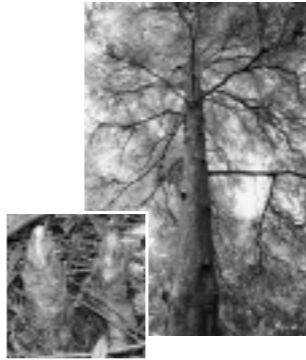
埼玉県東部自然観察会会長
松田 好行さん

植物園再生までの道のりは、平たんなものではありませんでした。市から委託され調査を始めましたが、下草の除去や品種が不明な植物の確認に多くの時間を費やしました。調査を終了し、樹木に表示板を設置するまでには、2年以上を費やしています。しかし、困難な作業の中でも、希望を感じることがありました。調査中、通りすがりの方から植物について尋ねられ、園内の植物について説明をすると、皆さん熱心に聞き入れてくれ、その反応を見るたび、この植物園は必ず市民の宝になると感じました。

この植物園は、100年以上前から受け継がれてきたものであり、また、国内外から集めた貴重な植物が存在すること、そして市街地の中心に位置するという恵まれた環境があります。ぜひ、市民の皆さんに見学していただき、この植物園を誇りに思ってください。いつか、この植物園が市の自然のシンボルになるとうれいいですね。

再生に向けたボランティアの活躍

しばらく閉園されていたため、園内は野草や竹が生い茂り、植物名の表示板も古く文字が読み取れない状態になっていました。市内の自然保護団体の埼玉県東部自然観察会（代表：松田好行会長）が市から委託を受け、平成17年から5月2回、園内の雑草を除去し、通り道をつくるほか、植



◀市の天然記念物「ラクウショウ」。「膝根（しっこん）」と呼ばれる呼吸根を地上に出します。



◀園内最大の巨樹「シナサワグルミ」。幹周りが4.2メートルあります。

物の名前の調査を始めました。調査では、約300種、約200本の樹木が確認され、確認された樹木には、新しい表示板が設置されました。こうした市民の方の地道な活動により、園内が息を吹き返してきました。

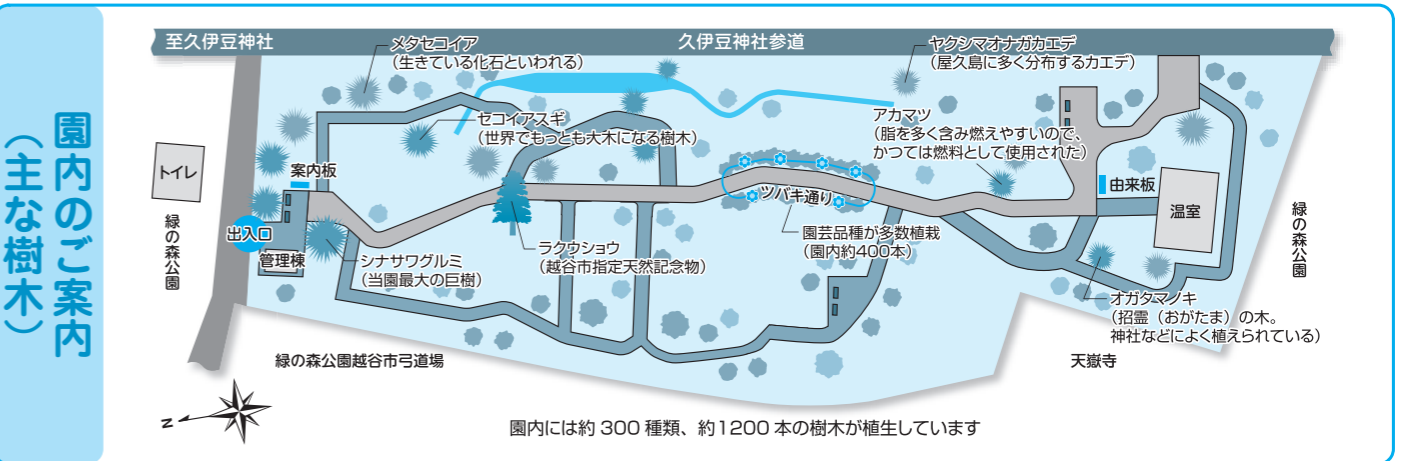
越谷アリタキ植物園として再スタート

平成21年度、市が管理棟など施設の整備を行い、平成22年10月に、有瀧さんの遺志を



開園に向け、園内通路を清掃するボランティアの皆さん

受け継ぎ、市民の方が植物と親しめる場所として越谷アリタキ植物園が開園しました。越谷アリタキ植物園は、開園後もたくさんの方のボランティアの手によって支えられています。埼玉県東部自然観察会の方をはじめ、市の公募で集まった約70名のボランティアの方が、園内の清掃や除草、来園者への案内などを担っています。



園内のご案内 （主な樹木）

園内には約300種類、約1200本の樹木が植生しています