

こしがや保健ガイド



母子保健についての情報(ピンク)、成人保健についての情報(水色)、健(検)診等実施医療機関を掲載しています。用途に合わせてご活用ください。

健(検)診・相談に行きましょう!

保健センターでは、**各種健(検)診・健康づくりのための教室・相談等**を行っています!

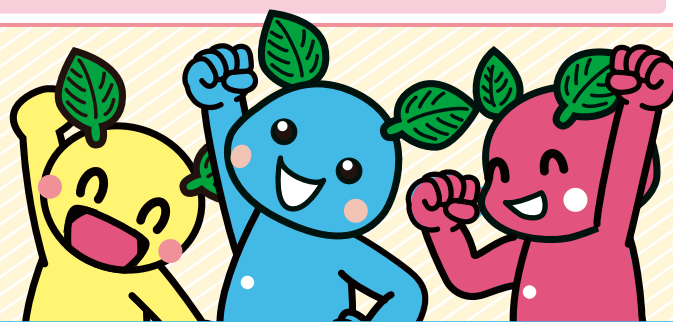
市ホームページ
二次元コード

母子保健

乳幼児健康診査	P.10	健康状態の確認や育児に関する相談ができる大切な機会です。	
予防接種	P.10	接種時期を確認して忘れずに接種しましょう。	
教室・相談	P.1/P.11	母親学級・両親学級/離乳食教室・育児相談	

医療機関一覧とマップは
4-7ページに掲載しています!

家族や友人を誘って一緒に行きませんか?



市ホームページ
二次元コード

成人保健

がん検診	P.2	市の助成でお得に受診できます。	
骨・口腔の健診・相談 予防接種	P.3	健康づくりにお役立てください。	
特定健康診査等	P.8	対象の方は無料で受診できます。	
各種教室・相談	P.9	生活習慣・食事・運動に関する教室・相談	

健康づくり推進課(越谷市保健センター)

TEL 048-960-1100 (平日 8:30~17:15)
FAX 048-967-5118
〒343-0023 越谷市東越谷10-31

市の情報を発信しています

越谷Cityメール



市公式X

@citykoshigaya



市公式LINE

@citykoshigaya



問合せ 広報シティプロモーション課 ☎048-967-1325

こども家庭センター

令和6年4月1日より開設されます。

子育て世代の皆さん 相談できる場所があります。

母子健康手帳の交付のほか、保健師や助産師が妊娠、出産、育児に関する相談などに応じ、妊娠期から子育て期までの切れ目のないサポートを実施します。



出産・子育て応援事業について

妊娠期から出産・子育て期まで切れ目なく相談に応じ、様々なニーズに即した必要な支援につなぐ「伴走型相談支援」と「経済的支援」を一体として実施しています。

子育てファミリー応援事業について

越谷市で出生された新生児の保護者に対し、新生児1人あたり1万円給付します。

詳しくは、越谷市ホームページをご確認ください。

● 問い合わせ先 ● こども家庭センター 場所:越谷市役所第二庁舎2階 ☎048-963-9179 (直通)

こども家庭センターについての情報は次ページ①でご確認ください。