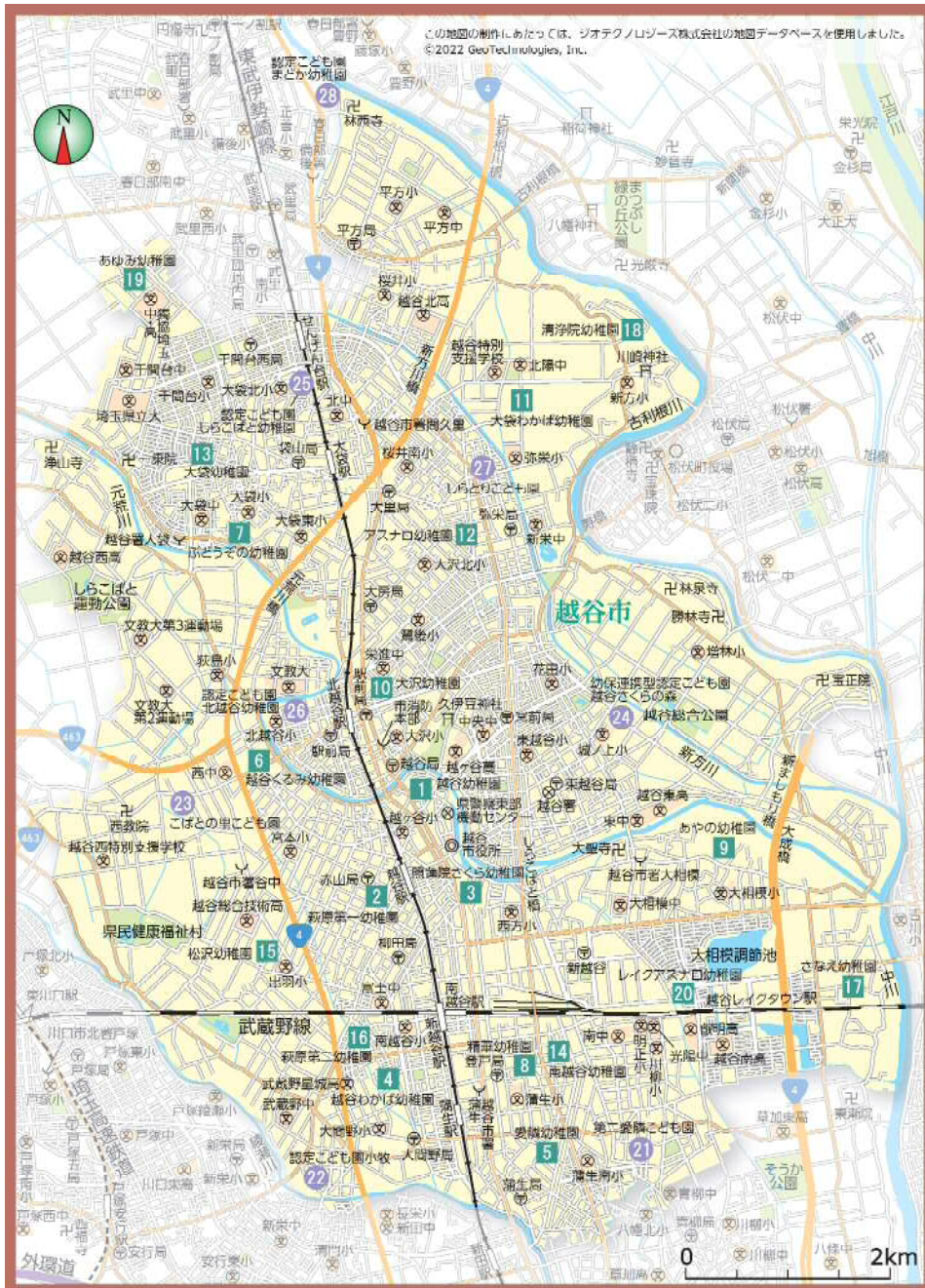


私立幼稚園

■ 新制度・従来型幼稚園 ● 認定こども園(教育部分)



通学支援・進路

★私立幼稚園の一覧

プラス保育幼稚園の詳細については、P69をご覧ください。

区分	幼稚園名	住所	電話番号	プラス保育幼稚園
新制度	1 越谷幼稚園	御殿町4-33	962-2743	基本型
	2 萩原第一幼稚園	赤山本町3-13	962-4358	基本型
	3 照蓮院さくら幼稚園	瓦曾根1-5-43	962-4837	★
	4 越谷わかば幼稚園	南越谷5-20-5	986-5645	基本型※
	5 愛隣幼稚園	涌生3-9-13	986-4915	基本型
	6 越谷くすみ幼稚園	神明町1-82	962-8555	基本型
	7 ぶどうぞの幼稚園	南荻島4336-5	976-1972	基本型
	8 精華幼稚園	登戸町20-33	986-3747	基本型
	9 あやの幼稚園	大成町1-40-2	985-2395	★
	10 大沢幼稚園	大沢578-1	974-6443	基本型
	11 大袋わかば幼稚園	大杉492-1	976-4880	機能強化型
	12 アスナロ幼稚園	弥十郎737-1	975-2948	基本型
	13 大袋幼稚園	大竹822	975-5050	機能強化型
	14 南越谷幼稚園	川柳町1-111	987-0161	
	15 松沢幼稚園	谷中町2-94	966-8686	基本型
	16 萩原第二幼稚園	新越谷1-294	986-6891	★
	17 さなえ幼稚園	東町3-330	985-3120	
	18 清浄院幼稚園	大松700	976-1361	基本型
	19 あゆみ幼稚園	恩間新田221	978-4188	基本型
	20 レイクアスナロ幼稚園	レイクタウン9-2-7	961-8889	基本型
認定こども園(教育部分)	21 第二愛隣こども園	川柳町3-275-1	986-0318	
	22 認定こども園小牧	(教)大間野町5-147-1	985-4890	
	23 こぼとの里こども園	神明町3-246-3	964-5660	
	24 幼保連携型認定こども園越谷さくらの森	増林5987-1	966-0301	
	25 認定こども園しらこぼと幼稚園	袋山631-3	977-8031	機能強化型
	26 認定こども園北越谷幼稚園	北越谷3-2-18	976-5717	基本型※
	27 しらとりこども園	弥十郎275-1	977-7131	機能強化型
	28 認定こども園まどか幼稚園	平方299-2	974-5435	機能強化型

★令和5年度から基本型で実施予定。

※令和5年度から機能強化型へ変更予定。

広告

※小学生白書Web版2021年8月調査(学研教育総合研究所調べ)

習いごと人気No. 1!

子育て応援! 親子ベビーコース

3歳以上から通える! 幼児学童コース

体験受付中!! \スクールの雰囲気を感じてみよう/
コースやスクールの詳細については→

スウィン越谷スイミングスクール

お申し込み
お問い合わせ

TEL. 048-979-2288

泳いで鍛えよう「こころ」と「からだ」 関東を中心にスウィンスイミンググループ43校!!
 〒343-0045 越谷市下間久里384-1 [ホームページ](#)

通学支援・進路

市外局番は 048 です

こしがや 子育てガイドブック 67



★ 入園までの流れ

▶ 4月入園を希望する場合

問 市内各幼稚園まで

願書配布

10月15日開始予定

入園決定後は11月～3月にかけて制服の採寸及び受け取り、入園説明会、一日入園などが予定されています(各幼稚園で日程、内容が異なります)。

注意 1年保育については実施していない幼稚園があります。詳細については各幼稚園にお問い合わせください。

手続き 各幼稚園にお問い合わせください。

願書受付・面接

11月1日実施予定

▶ 幼児教育・保育の無償化

問 保育入所課 ☎ 963-9167

新制度幼稚園、従来型の幼稚園、認定こども園(教育部分)や認可外保育施設等(一時預かり、病児保育、ファミリー・サポート・センター)を利用している方に、状況に応じて給付を行います。給付を受けるためには、あらかじめ施設等利用給付認定を受けることが必要です。保護者に保育が必要な事由(就労など)がある場合は「新2・3号認定」を、それ以外の方で従来型の幼稚園利用者には「新1号認定」を認定します。施設等利用給付認定を受けたい場合は、市への申請が必要です。幼稚園や認定こども園(教育部分)を利用する場合、入園時に施設で受け付けます。

認可外保育施設等を利用する場合や、幼稚園等入園後に新たに新2・3号認定を受けたい場合、市への申請が必要です。申請の受付は、認定希望月の前月10日(休日の場合は翌開庁日)が〆切日となります。ただし、4月からの認定の申請は、2月頃に行っています。

給付額

給付内容		従来型幼稚園の 利用者負担分	幼稚園・認定こども園(教育部分)の 預かり保育分	認可外保育施設等の 利用者負担分
必要な認定		新1号・新2号・新3号	新2号・新3号	
給付額	0～2歳児	25,700円/月	450円×利用日数/月 (上限16,300円/月)	42,000円/月
	3～5歳児		450円×利用日数/月 (上限11,300円/月)	37,000円/月

*0～2歳児で新2・3号認定を受けたい場合、市民税非課税世帯であることが必要です。

*認可外保育施設等は、給付対象施設のみが対象です。

また、新2・3号認定を受けなくても利用可能です。

*かかった保育料が給付額を下回る場合、その額までとなります。

広告

通学支援・進路



使いやすい学齢別教室

学校法人 飯島学園



さなえ幼稚園

越谷市東町3-330

☎048-985-3120





ちびっこ体験学習農場



楽しい遊具いっぱい広い園庭



季節の自然が楽しめる冒険の森



広くて安全なプール

★ しがや「プラス保育」幼稚園

▶ 「プラス保育」幼稚園とは

市では、独自の取組として、就労している方にやさしい長時間預かり保育を行う私立幼稚園と認定こども園(教育部分)を「しがや「プラス保育」幼稚園」として認定しています。

認定園では、教育時間前後の預かり保育を充実させています。また、保育所等の条件を満たす人が利用できる「プラス保育枠」を設定しています。

イメージ 幼稚園の1日と預かり保育



▶ 「プラス保育」幼稚園の特徴

10時間以上開園

8時以前から18時以降まで開園しているので、仕事をしながら預けることができます。園によっては、もっと長い預かりをしている園もあります。

長期休業中(夏休み等)も預かり保育をしている

しがや「プラス保育」幼稚園には2つの種類があります。いずれの種類も、就労等をしている方が通わせやすい運営となっています。

- 機能強化型: 平日は毎日開園
- 基本型: 平日の4分の3以上開園

「プラス保育枠」利用者になると預かり保育料もやさしい

「プラス保育枠」利用者について、長くお預けになる場合も安心して利用できるよう、8時から18時までには次の額で預かり保育を実施します。施設等利用給付(無償化給付)の預かり保育料と同額ですので、原則として8時から18時までには、自己負担なく預かり保育を利用できます。

- 450円×利用日数(月額上限11,300円)
- (各園の「プラス保育枠」には定員があります)

広告

※小学生白書Web版2021年8月調査(学研教育総合研究所調べ)

習いごと人気No. 1!

子育て応援! 親子ベビーコース

3歳以上から通える! 幼児学童コース

体験受付中!! \スクールの雰囲気を感じてみよう/
コースやスクールの詳細については→

スウィン南越谷スイミングスクール

お申し込み
お問い合わせ

TEL.048-990-4173

泳いで鍛えよう「こころ」と「からだ」 関東を中心にスウィンスイミンググループ43校!!
〒343-0857 越谷市新越谷1-31-1 [ホームページ](#)

通学支援・進路

児童発達支援センター

問 児童発達支援センター ☎ 940-5951・5952・5953・5954・5961 📠 964-3711

- マップは、📖 P60をご覧ください。
発達に遅れや支援の必要なお子さんや保護者に対して次の療育等を行っています。

手続き 児童発達支援センターまで相談ください。



★ 障害児通所支援(給付事業)

問 ☎ 940-5961

ぐんぐん(児童発達支援)

発達に支援の必要なお子さんが毎日通い、日常生活の基本的動作や集団生活に適応できるよう療育を行います。

対象 1歳半から就学前の知的発達や運動発達に遅れや支援の必要なお子さん

のびのび(児童発達支援)

保育所(園)や幼稚園に通っていて発達に支援の必要なお子さんに対し定期的に専門の療育を行います。

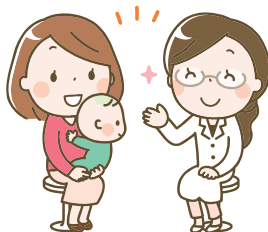
対象 保育所(園)や幼稚園に通っている3歳児から就学前のお子さん

保育所等訪問支援

保育所(園)や幼稚園などの所属先に訪問して、集団生活を楽しく送れるように専門的な支援を行います。

対象 保育所(園)や幼稚園などに通っていて発達に支援の必要なお子さん

費用 給付事業の利用には支給決定が必要となります。
年齢、保護者の所得に応じて費用負担があります。



★ 早期療育教室

問 ☎ 940-5954

保育所(園)や幼稚園に通っていない発達に支援の必要なお子さんに対し集団生活へ適応しやすくするため療育を行います(無料)。

対象 保育所(園)や幼稚園に通っていない1歳から就学前のお子さんと保護者

★ おもちゃ図書館

遊びをとおして交流する場です。どなたでも自由に利用できます(無料)。

時間 月曜～金曜日(除:祝日・年末年始) 午前8時30分～午後5時

★ 外来(発達)相談

問 ☎ 940-5961

● P35 外来(発達)相談 からだや情緒、ことばについて発達に応じ専門の職員等による相談や訓練を行います(無料)。予約制ですので、あらかじめ電話でお申し込みください。

対象 就学前のお子さんと保護者

相談時間 月曜～金曜日(除:祝日・年末年始) 午前8時30分～午後5時



室内で楽しもう!ひと工夫でおうち遊びをENJOY

おうち時間が長くなった今、手軽に購入できる玩具や自宅の物を活用して、子どもの創造性を育み、親子のコミュニケーションが深まる知育遊びを取り入れてみてはいかがでしょうか。

マスキングテープ de 「おうち遊び」

フローリングに丸や三角、四角などの図形をマスキングテープで作ります。図形の名前を言って、子どもに移動してもらいます。図形を線路に見立て、電車や車を自由に並べてみたり、人形の玩具を歩かせたり、お気に入りの玩具の形を真似たりなど手軽に遊べます。

用意するもの

- ★ マスキングテープ
- ★ おうちにあるおもちゃ

