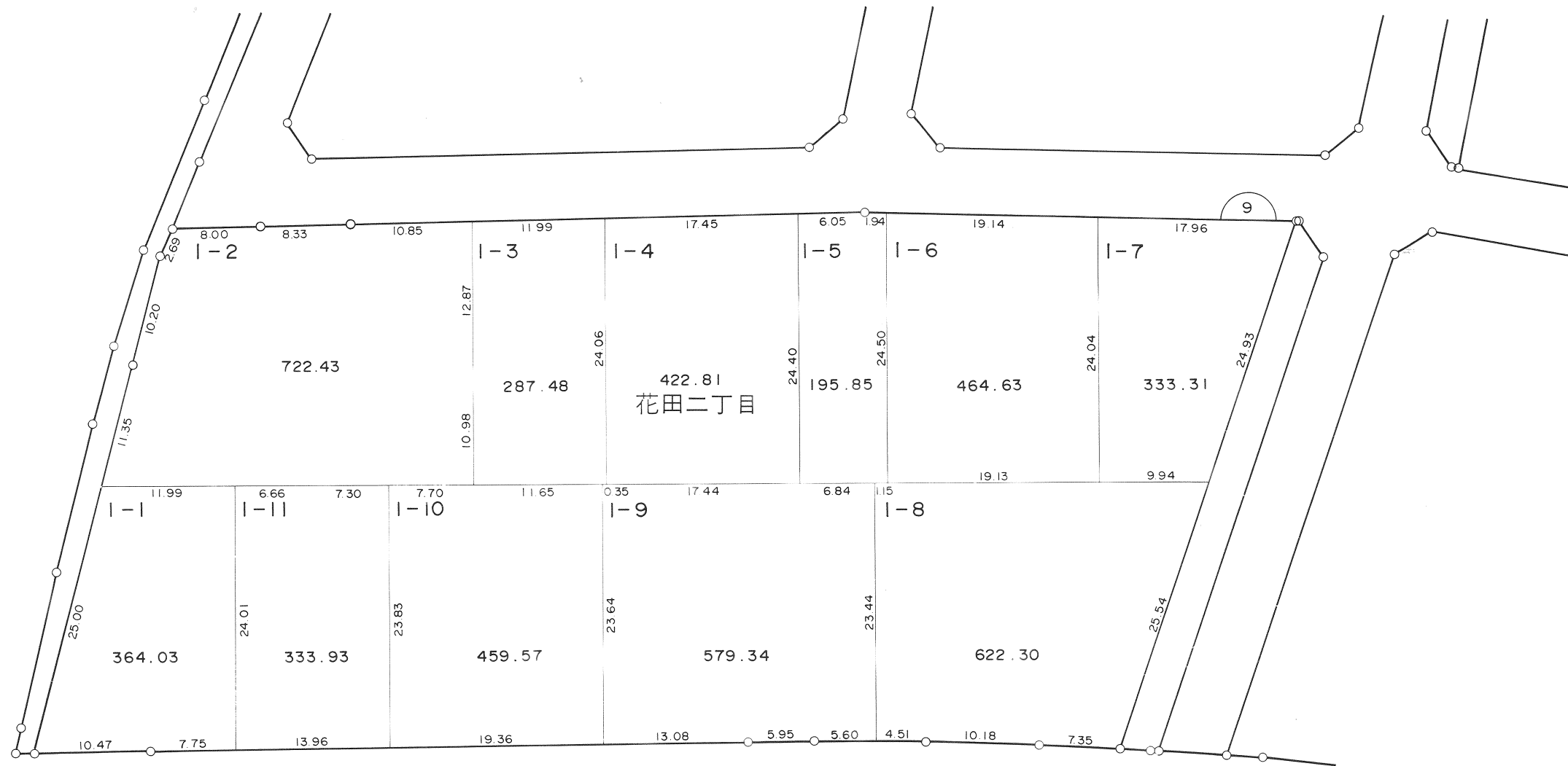
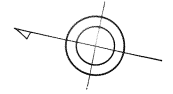


越谷都市計画事業花田土地区画整理事業 換地図

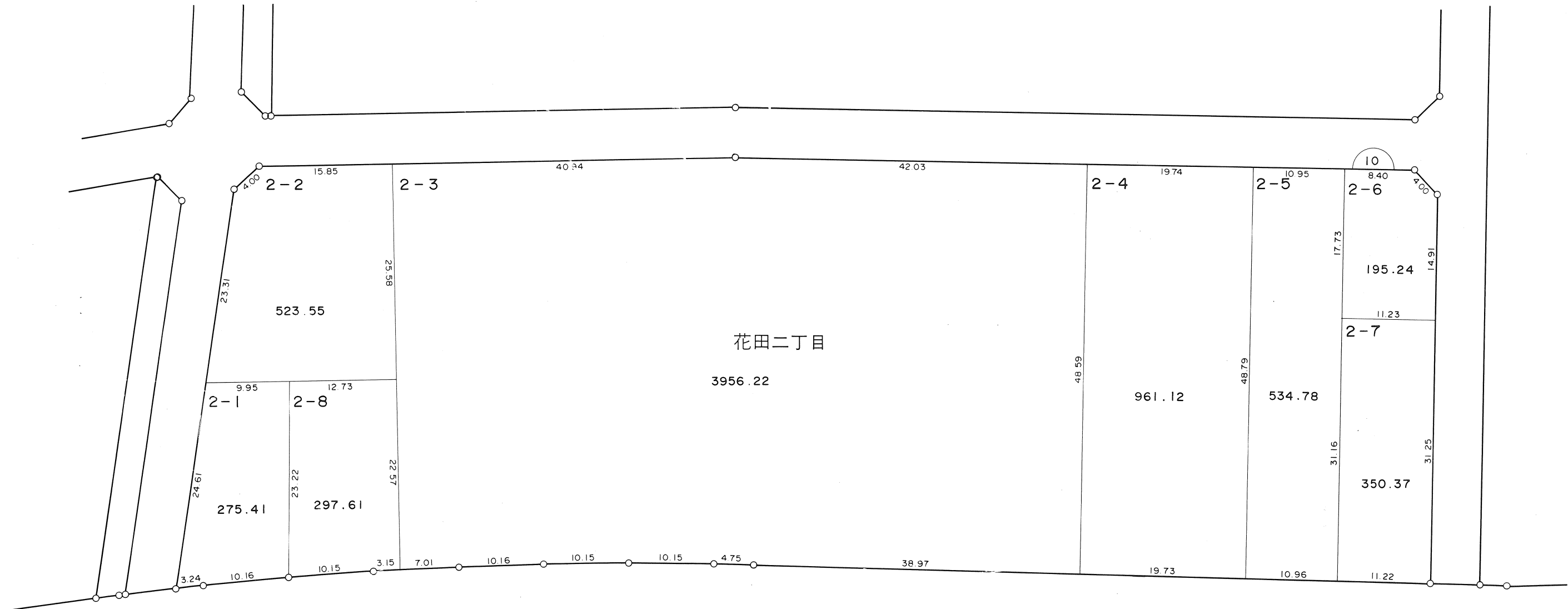
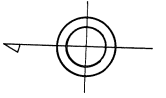
S=1/500



凡 例	
	町 名 界
	新 地 番
	換地外周寸法(m)
	街区番号(仮換地時)

越谷都市計画事業花田土地区画整理事業 換地図

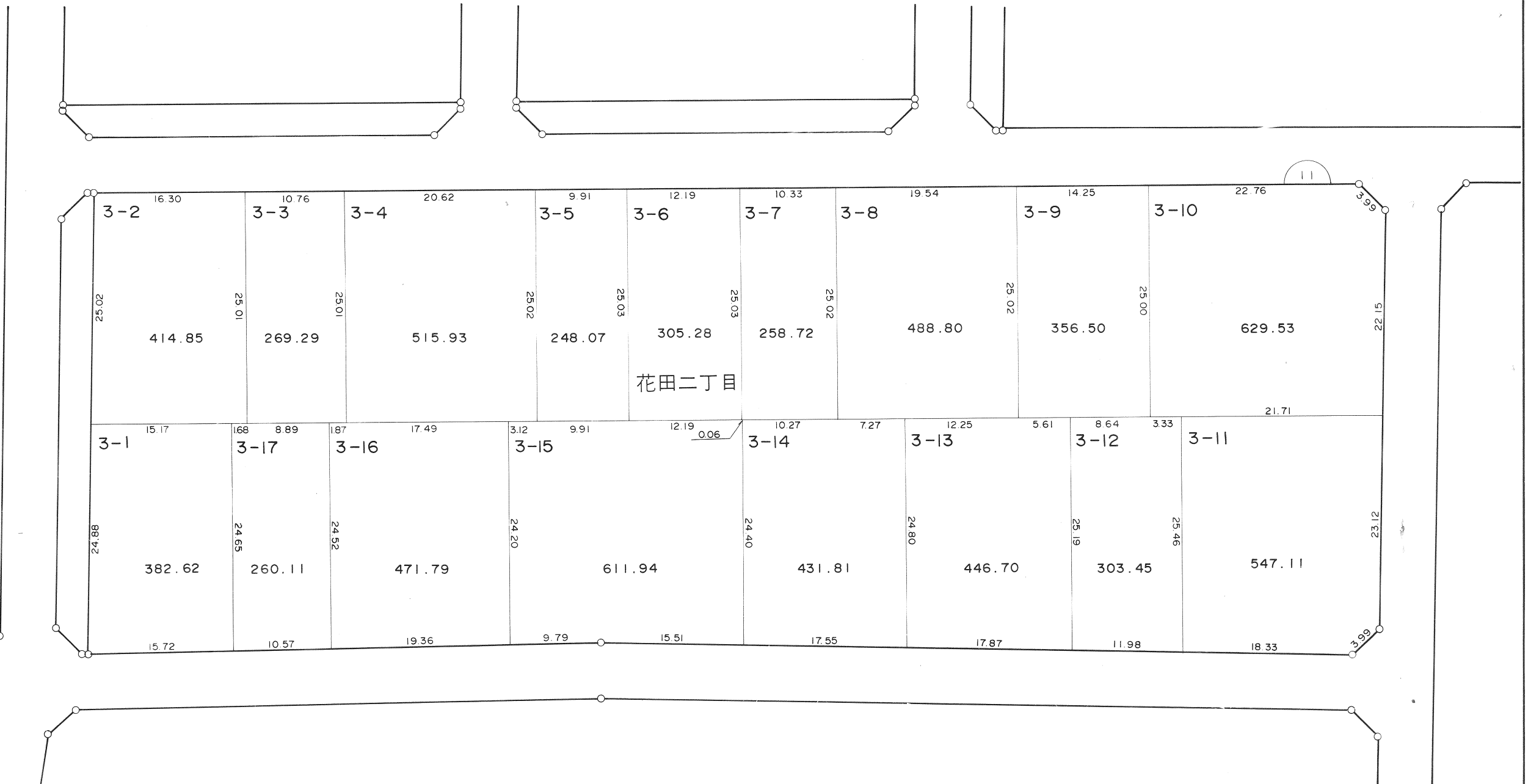
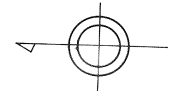
S=1/500



凡 例	
-----	町 名 界
12-3	新 地 番
	換地外周寸法(m)
	街区番号(仮換地時)

越谷都市計画事業花田土地区画整理事業 換地図

S=1/500

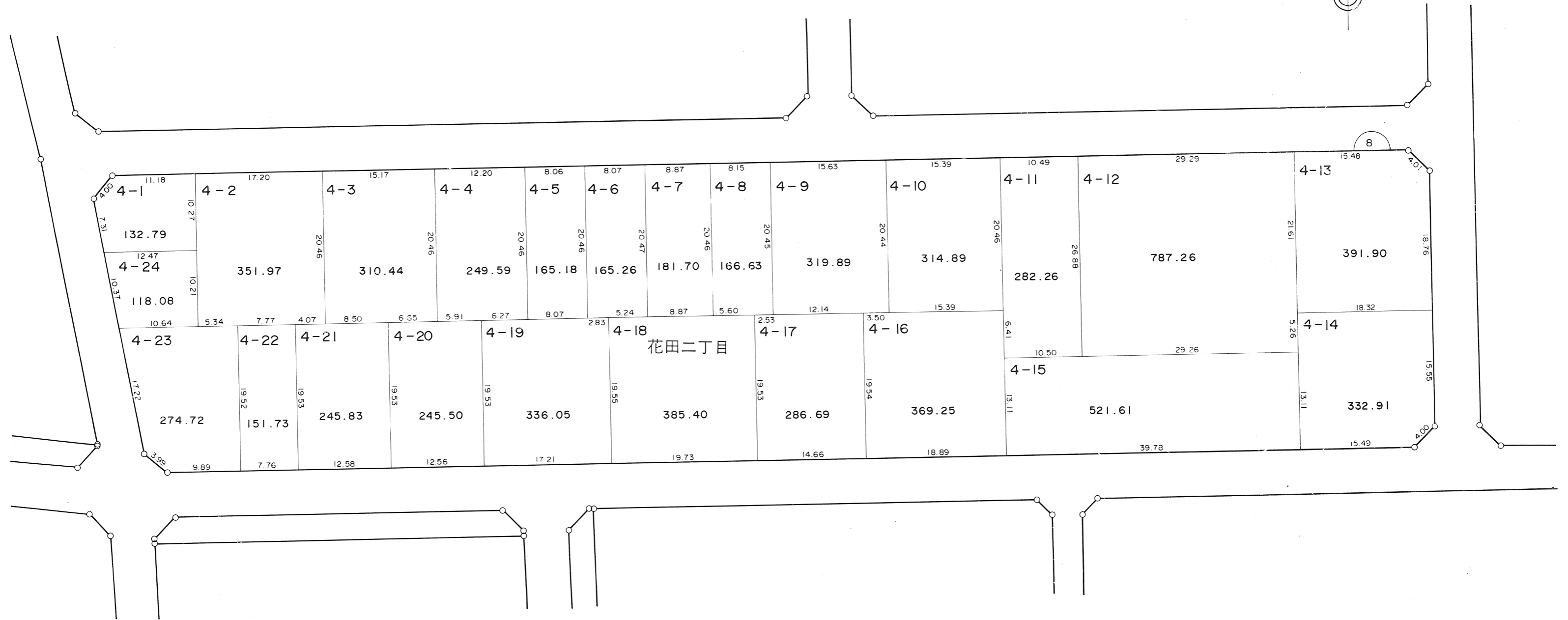
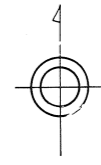


凡 例	
	町 名 界
	新 地 番
	換地外周寸法(m)
	街区番号(仮換地時)

越 谷 市

越谷都市計画事業花田土地区画整理事業 換地図

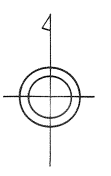
S=1/500



凡 例	
	町 名 界
	新 地 番
	換地外周寸法(m)
	街区番号(仮換地時)

越谷都市計画事業花田土地区画整理事業 換地図

S=1/500

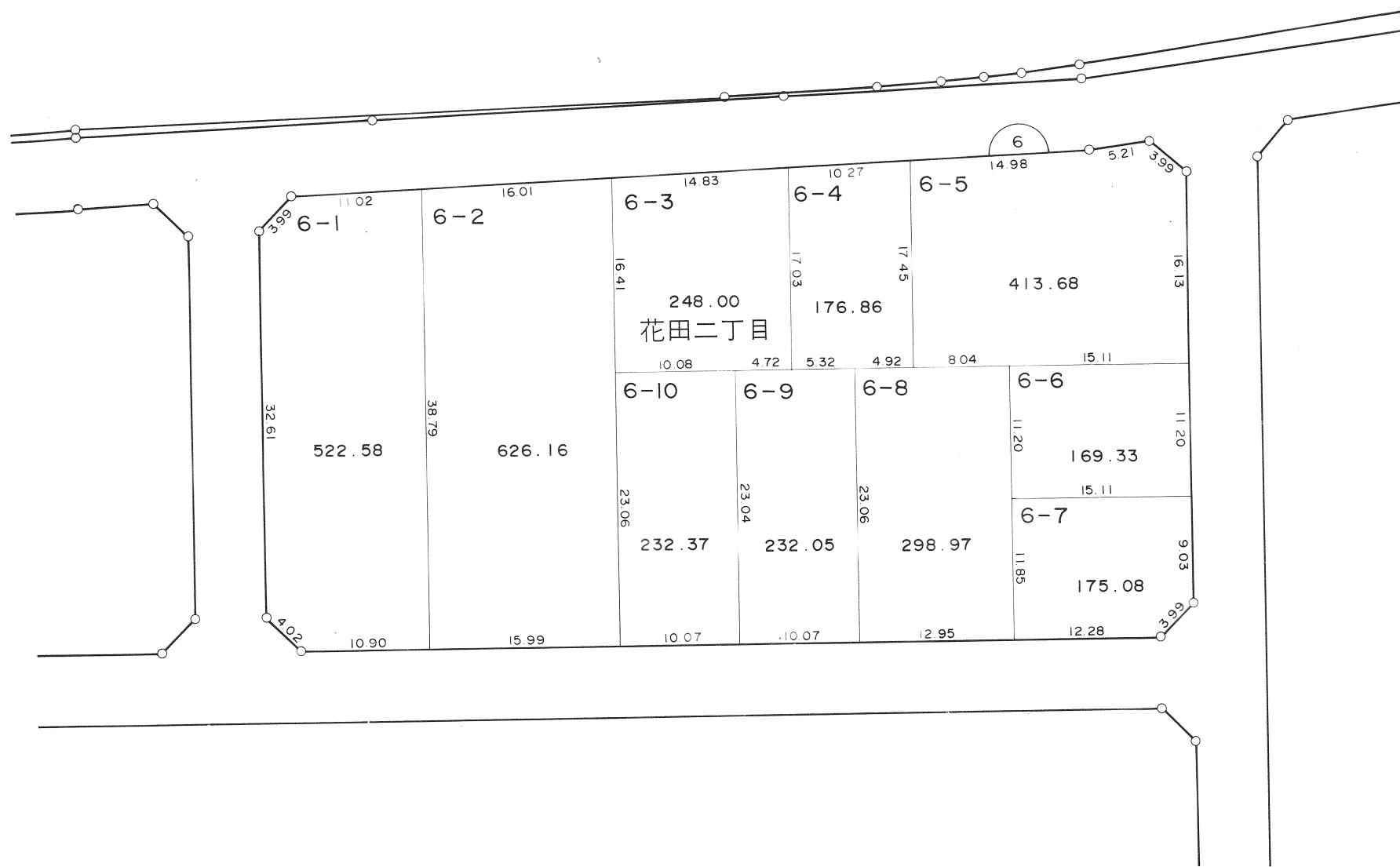
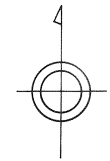


凡 例	
-----	町 名 界
12-3	新 地 番
	換地外周寸法(m)
	街区番号(仮換地時)

越
谷
市

越谷都市計画事業花田土地区画整理事業 換地図

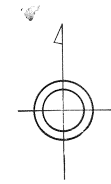
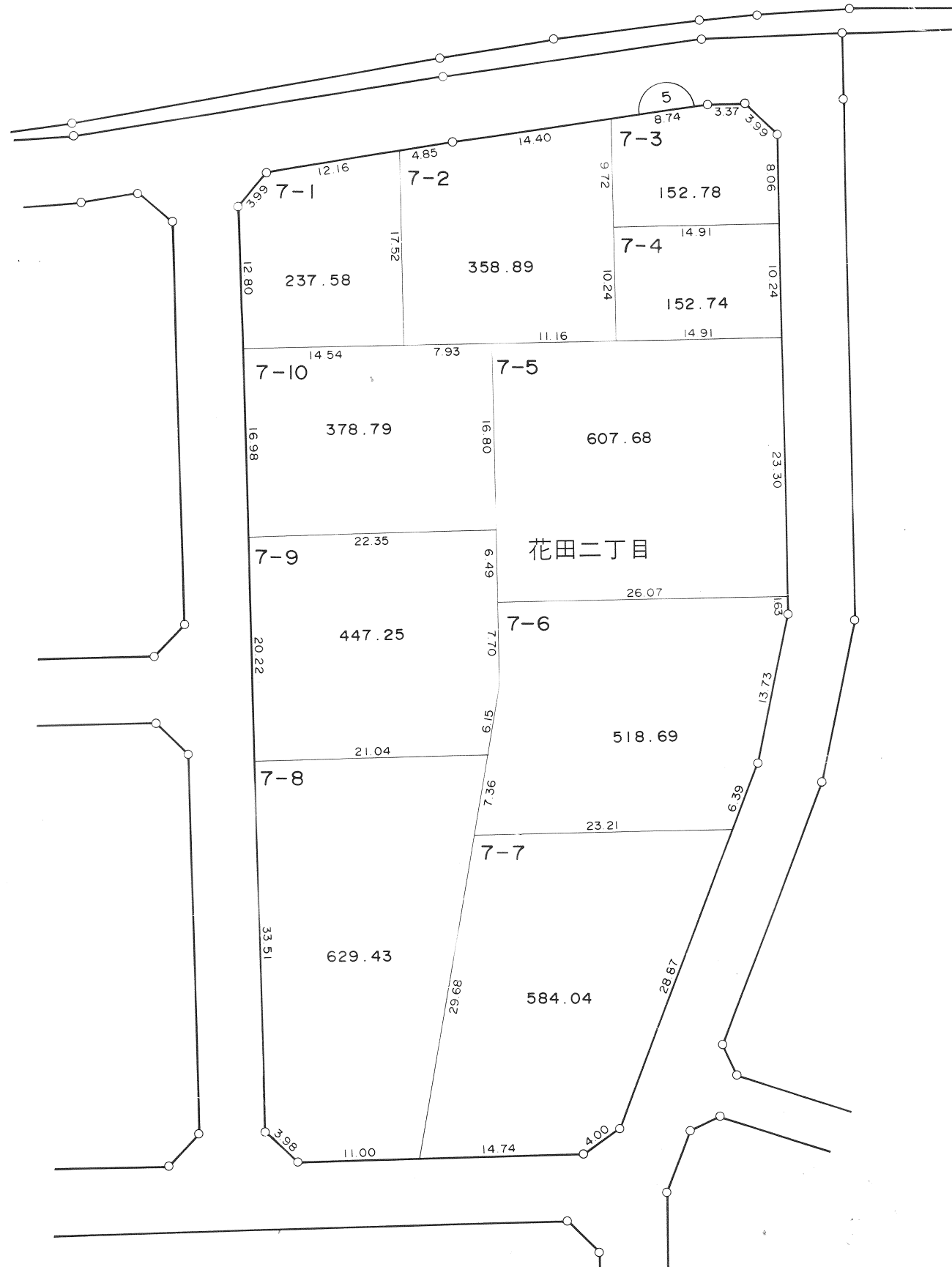
S=1/500



凡 例	
-----	町 名 界
12-3	新 地 番
	換地外周寸法(m)
	街区番号(仮換地時)

越谷都市計画事業花田土地区画整理事業 換地図

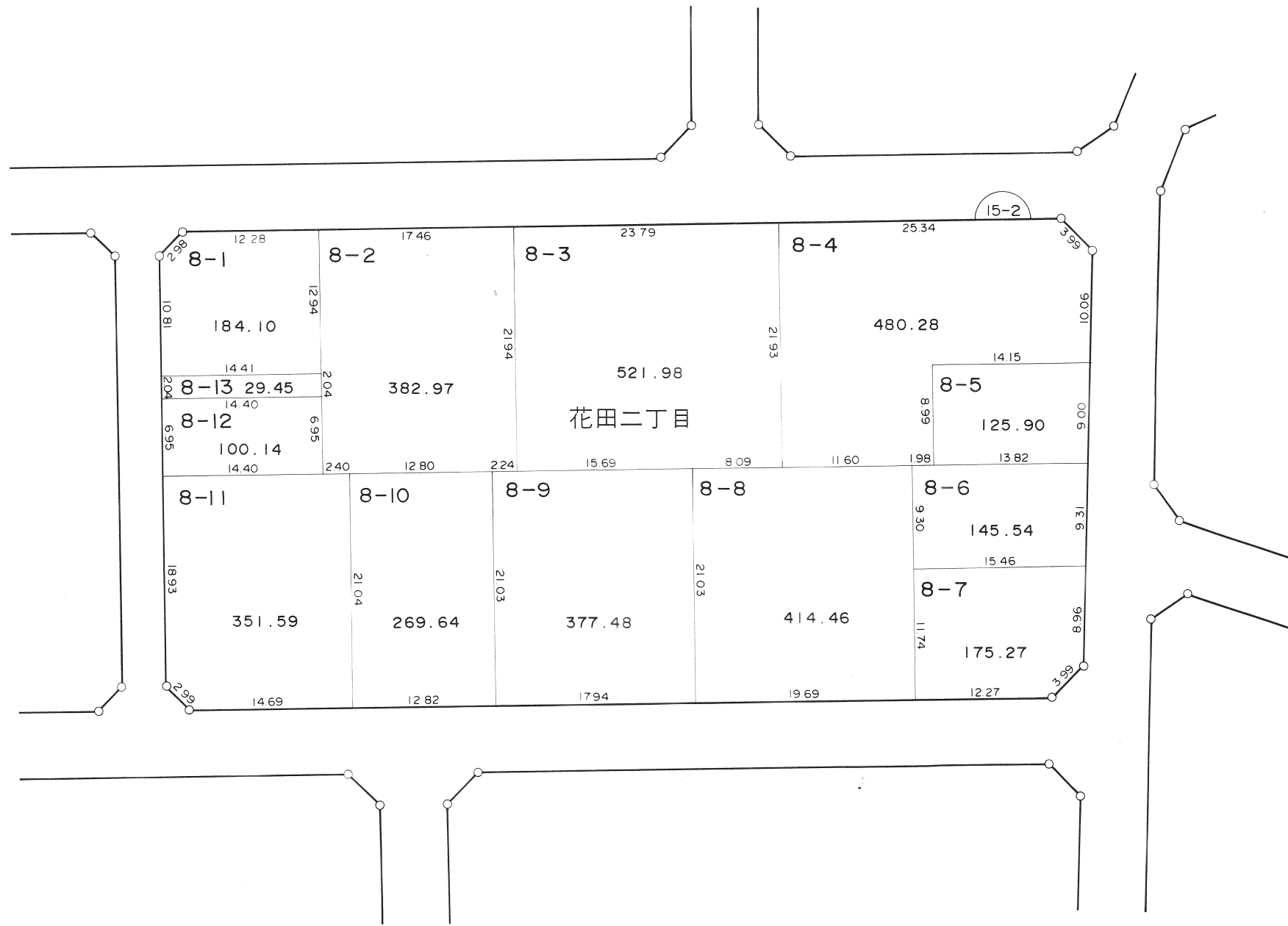
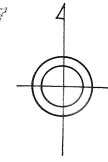
S=1/500



凡 例	
— · — · —	町 名 界
12-3	新 地 番
30.00 10.00 30.00 10.00	換地外周寸法(m)
(13)	街区番号(仮換地時)

越谷都市計画事業花田土地区画整理事業 換地図

S=1/500

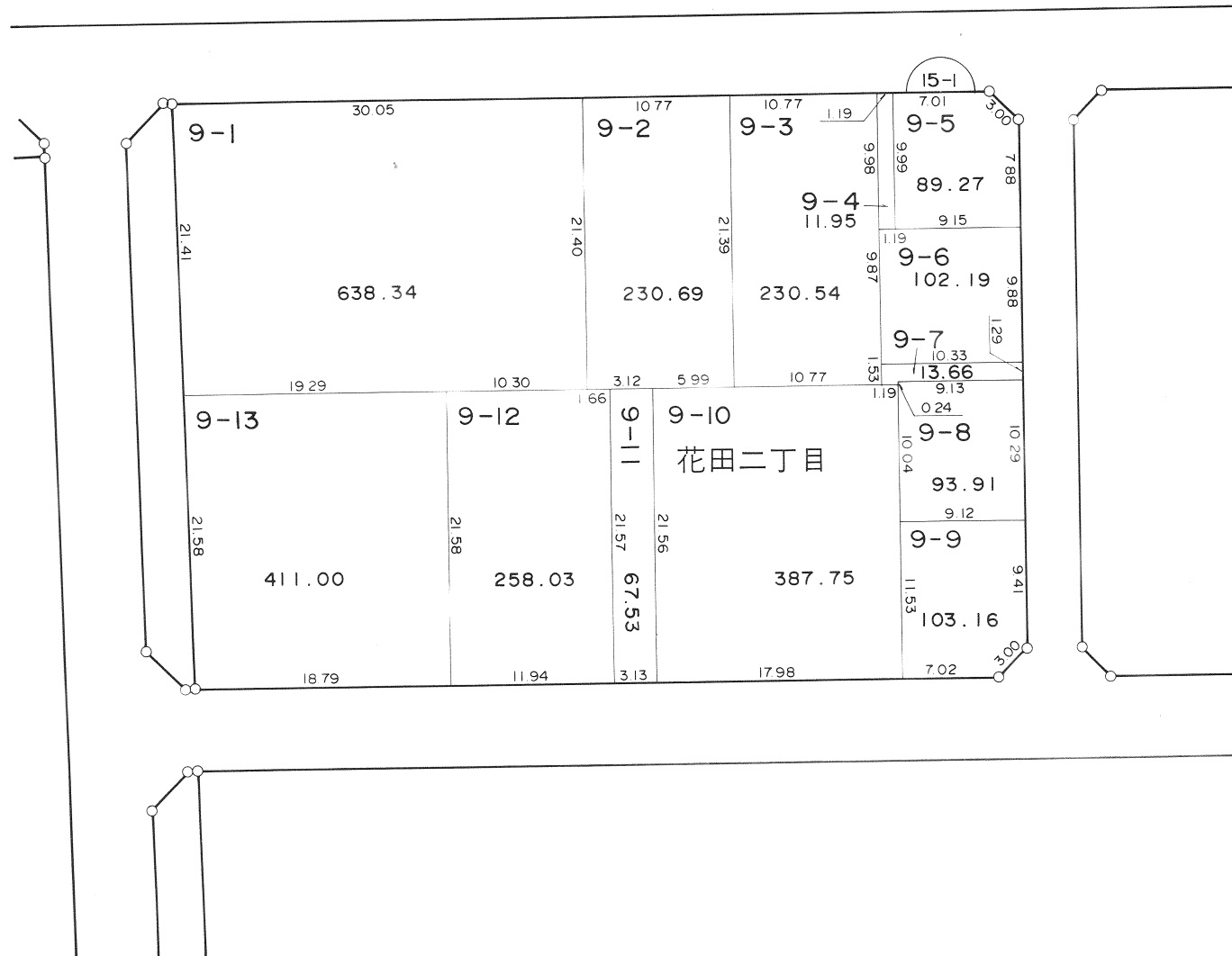
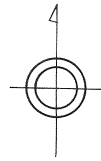


凡 例	
	町 名 界
	新 地 番
	換地外周寸法(m)
	街区番号(仮換地時)

越
谷
市

越谷都市計画事業花田土地区画整理事業 換地図

S=1/500

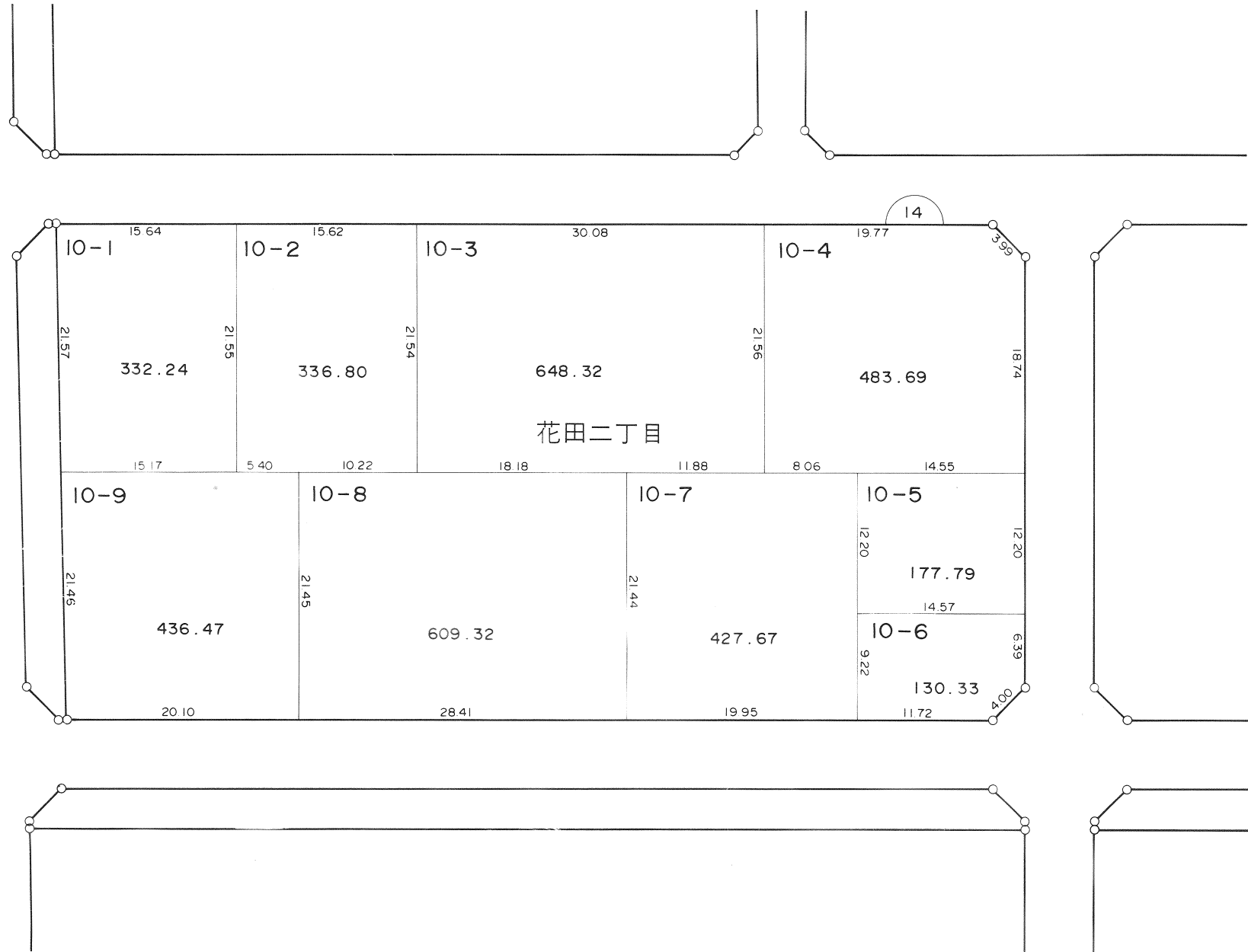
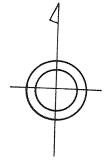


凡 例	
-----	町 名 界
12-3	新 地 番
	換地外周寸法(m)
	街区番号(仮換地時)

越 谷 市

越谷都市計画事業花田土地区画整理事業 換地図

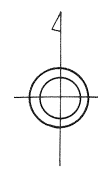
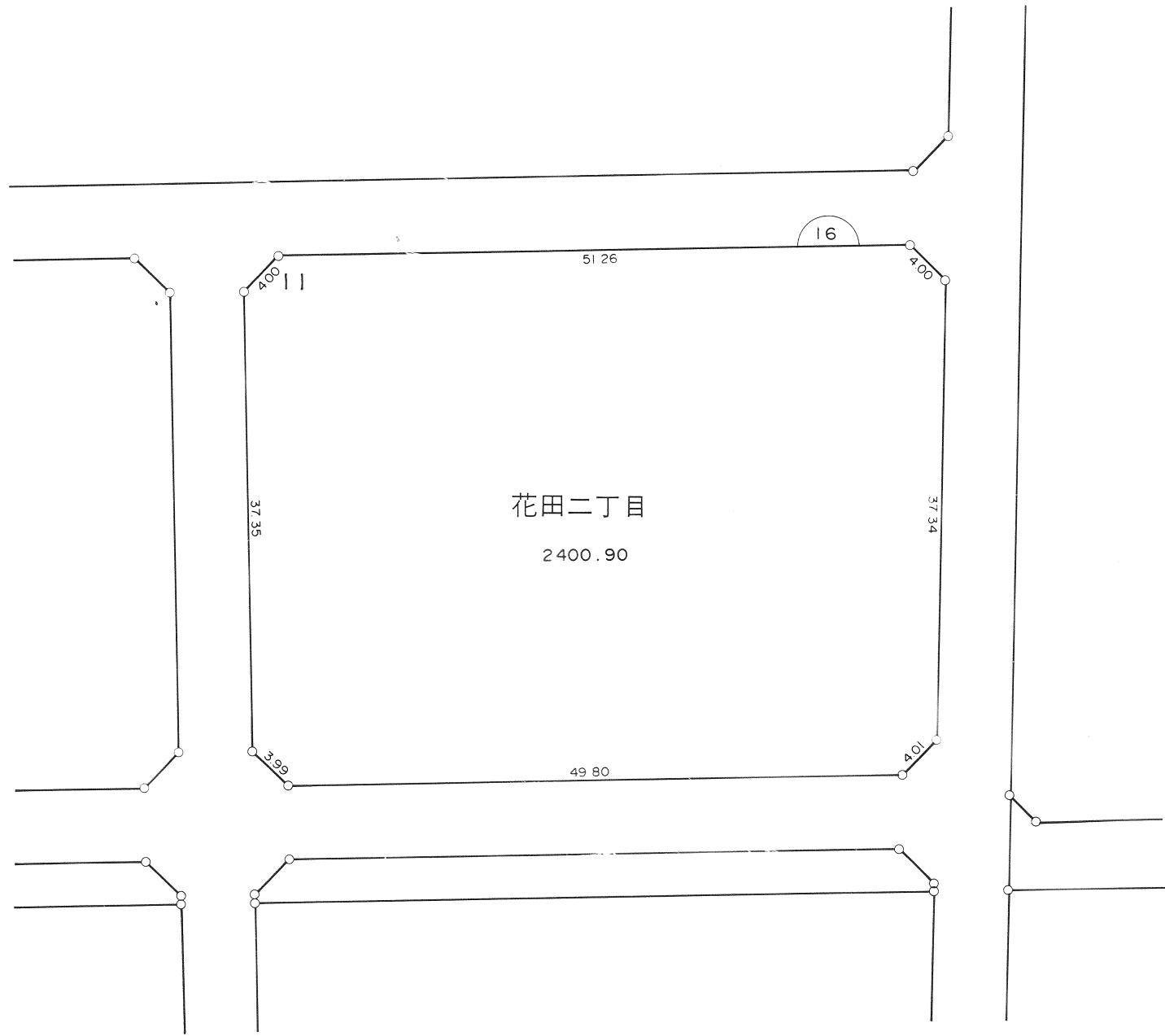
S=1/500



凡 例	
	町 名 界
	新 地 番
	換地外周寸法(m)
	街区番号(仮換地時)

越谷都市計画事業花田土地区画整理事業 換地図

S=1/500



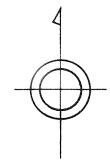
凡 例	
	町 名 界
	新 地 番
	換地外周寸法 (m)
	街区番号 (仮換地時)

越
谷
市

越谷都市計画事業花田土地区画整理事業

換地図

S=1/500

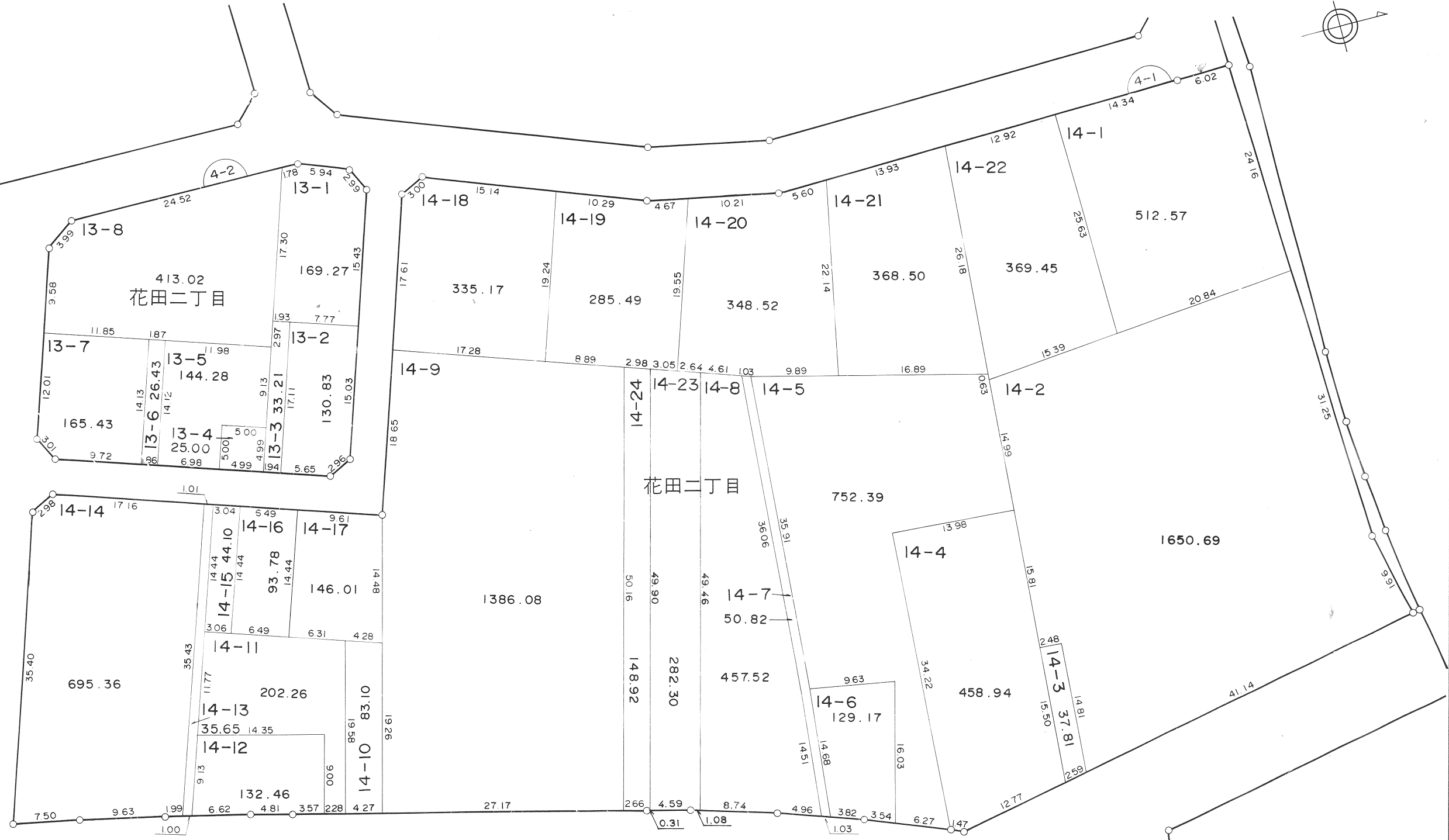
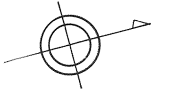


凡 例	
-----	町 名 界
12-3	新 地 番
10.00 30.00 10.00 30.00	換地外周寸法(m)
13	街区番号(仮換地時)

越
谷
市

越谷都市計画事業花田土地区画整理事業 換地図

S=1/500

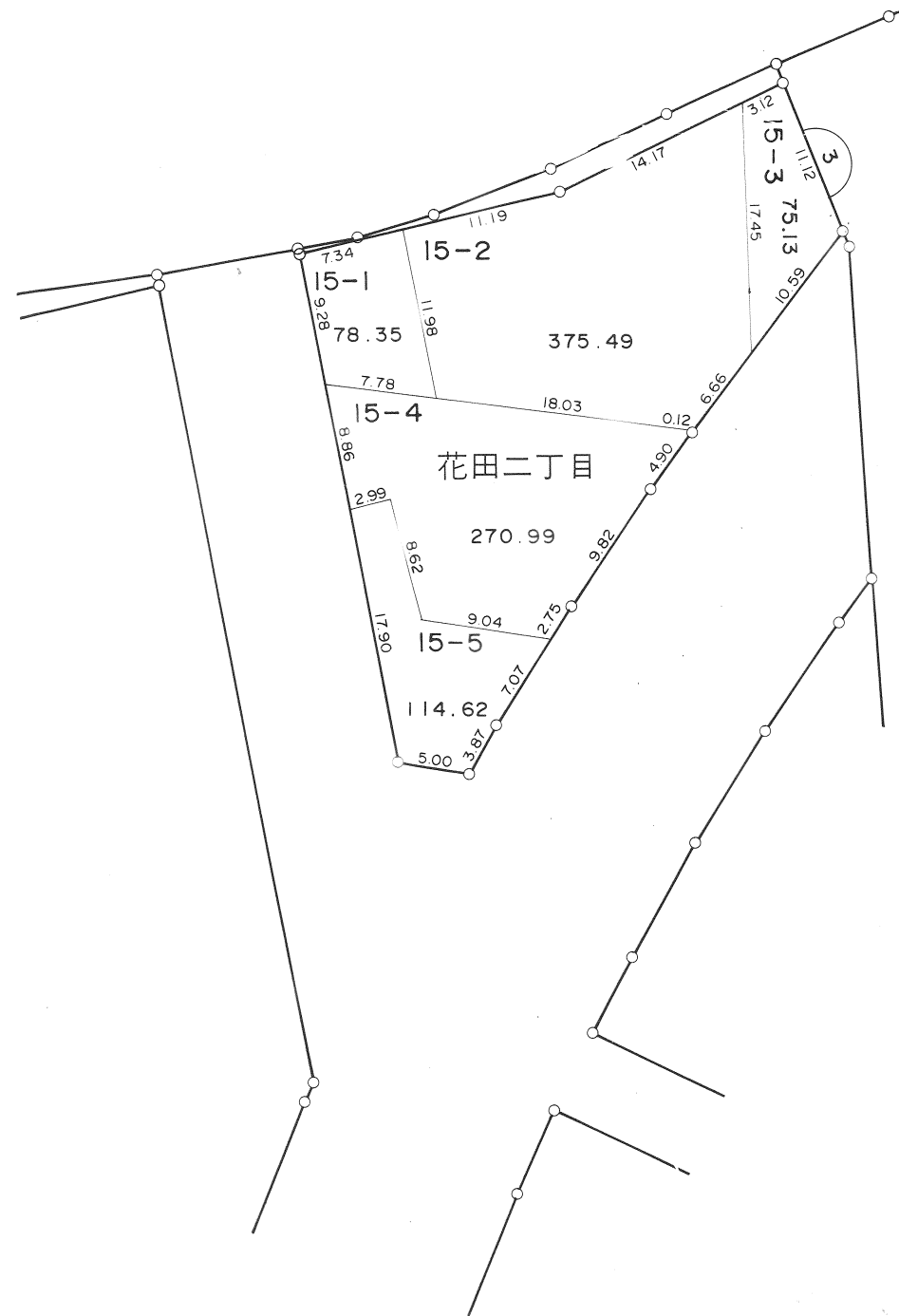
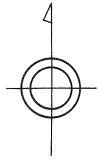


凡 例	
-----	町 名 界
12-3	新 地 番
0.00 30.00 0.01 30.00	換地外周寸法(m)
13	街区番号(仮換地時)

越
谷
市

越谷都市計画事業花田土地区画整理事業 換地図

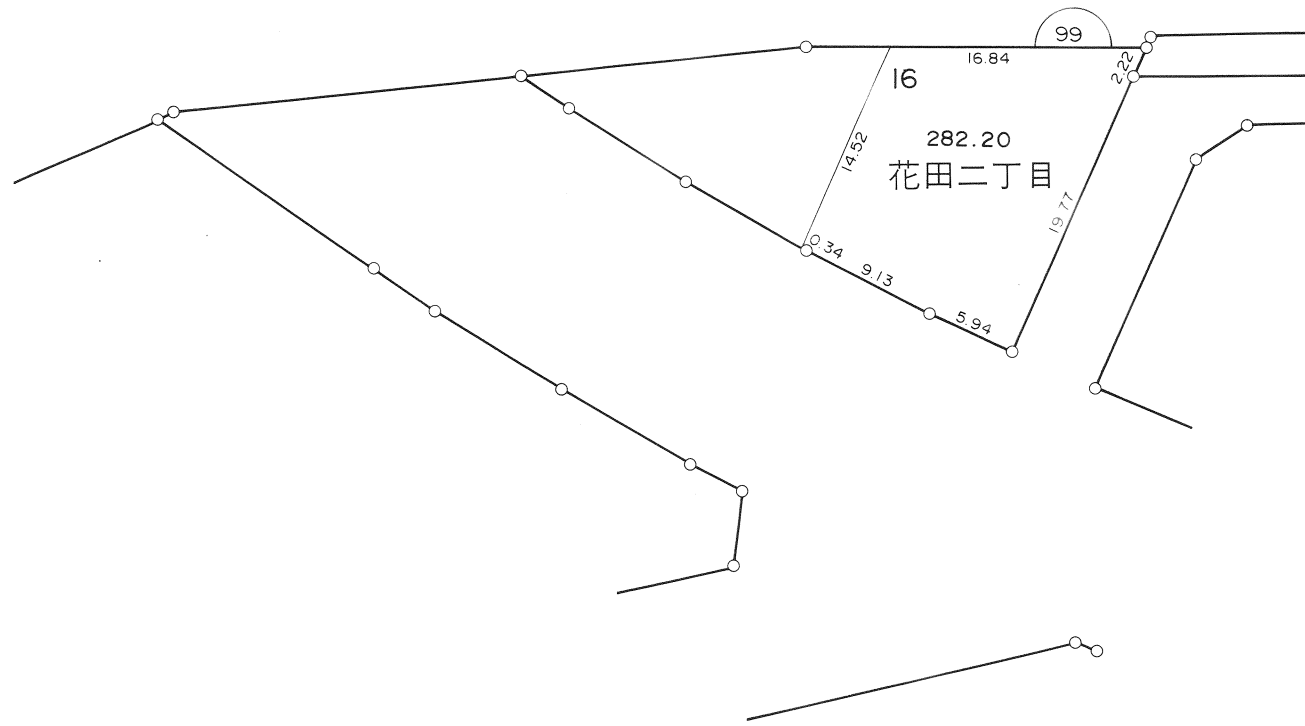
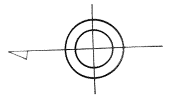
S=1/500



凡 例	
-----	町 名 界
12-3	新 地 番
	換地外周寸法(m)
	街区番号(仮換地時)

越谷都市計画事業花田土地区画整理事業 換地図

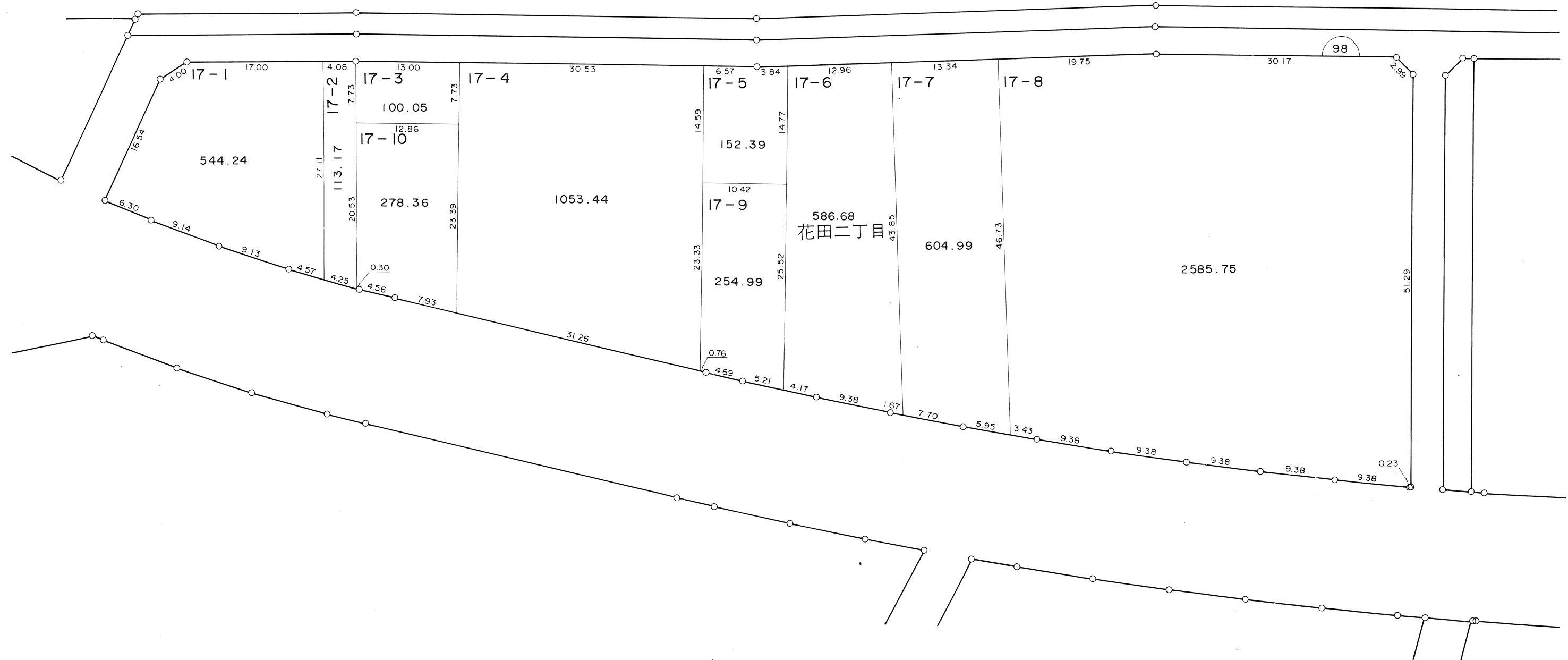
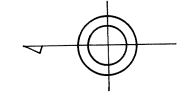
S=1/500



凡 例	
-----	町 名 界
12-3	新 地 番
	換地外周寸法 (m)
	街区番号 (仮換地時)

越谷都市計画事業花田土地区画整理事業 換地図

S=1/500

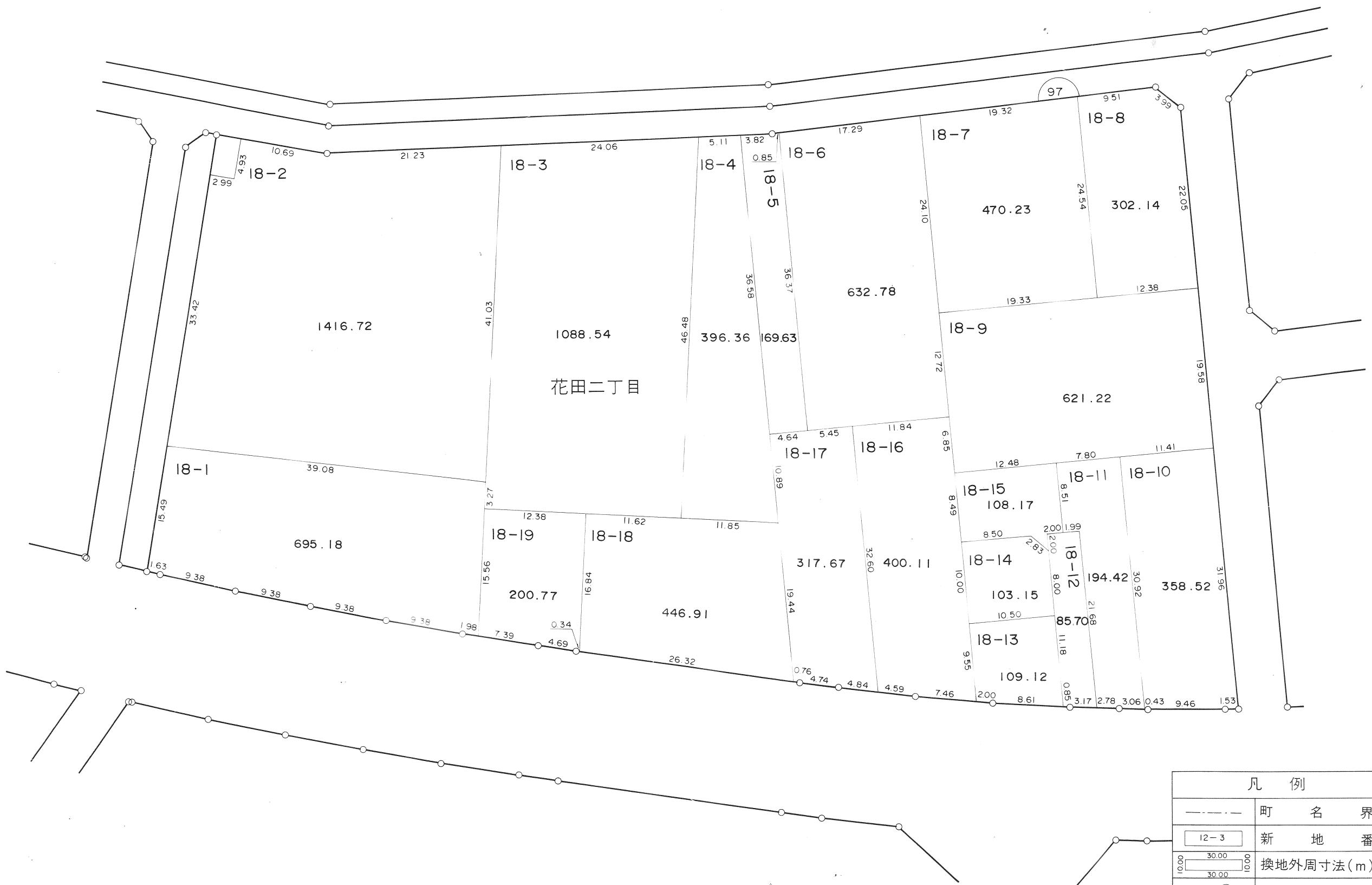
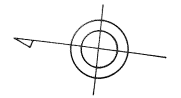


凡 例	
-----	町 名 界
12-3	新 地 番
30.00 30.00	換地外周寸法(m)
13	街区番号(仮換地時)

越
谷
市

越谷都市計画事業花田土地区画整理事業 換地図

S=1/500

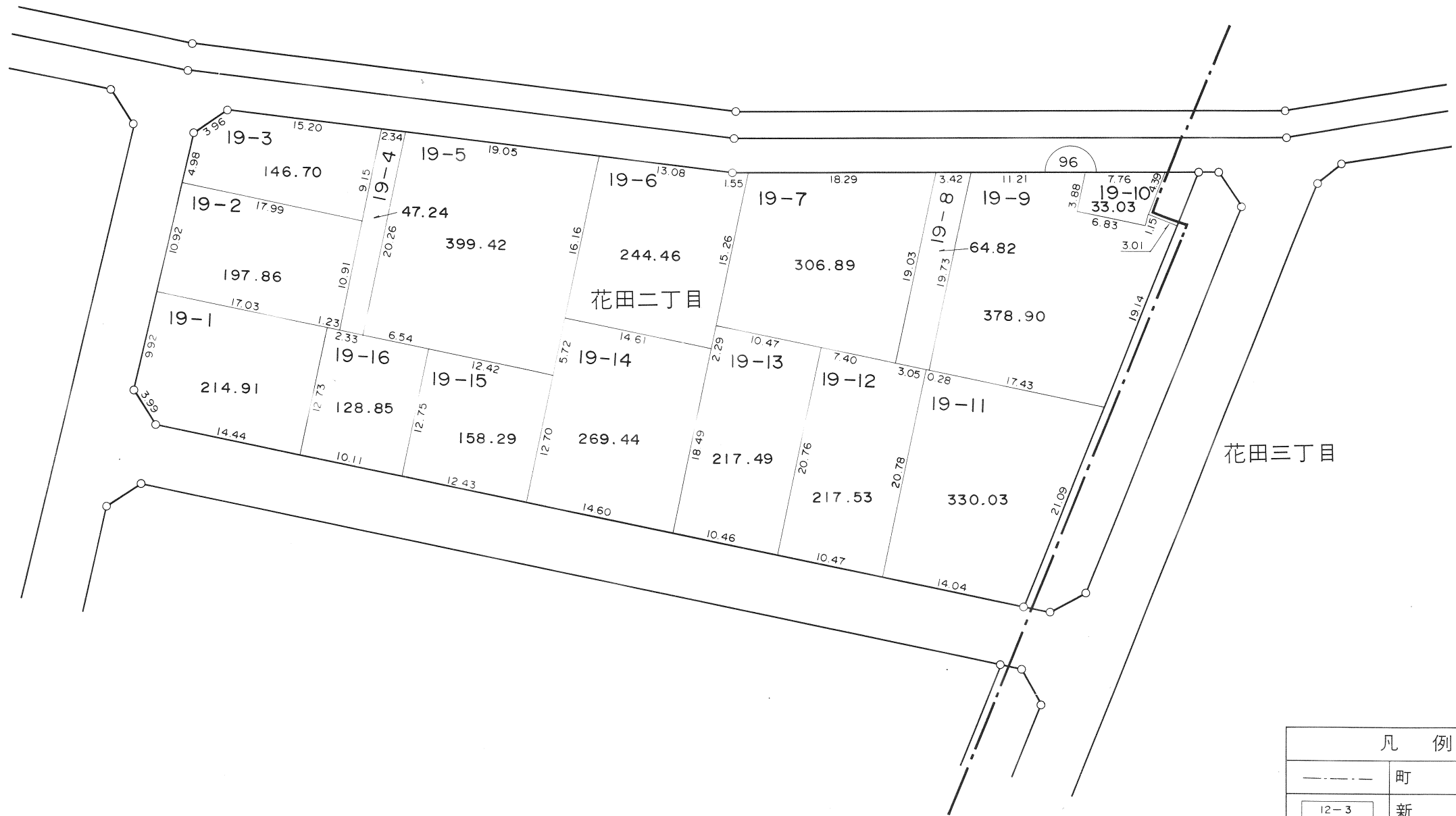
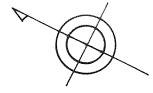


凡 例	
	町 名 界
	新 地 番
	換地外周寸法(m)
	街区番号(仮換地時)

越
谷
市

越谷都市計画事業花田土地区画整理事業 換地図

S=1/500

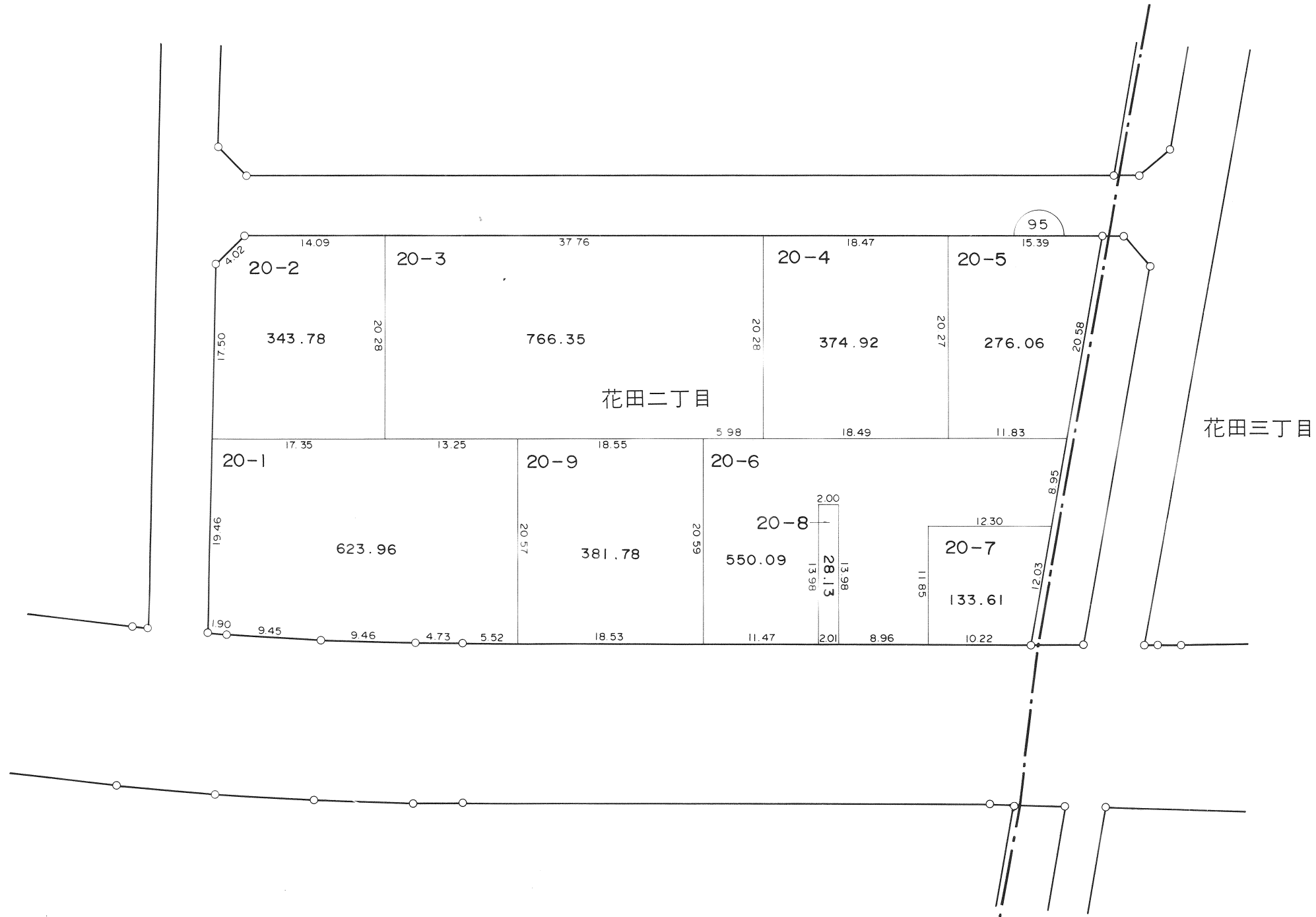
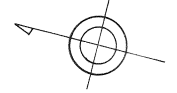


凡 例	
	町 名 界
	新 地 番
	換地外周寸法(m)
	街区番号(仮換地時)

越
谷
市

越谷都市計画事業花田土地区画整理事業 換地図

S=1/500

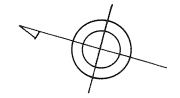


凡 例	
	町 名 界
	新 地 番
	換地外周寸法(m)
	街区番号(仮換地時)

越 谷 市

越谷都市計画事業花田土地区画整理事業 換地図

S=1/500

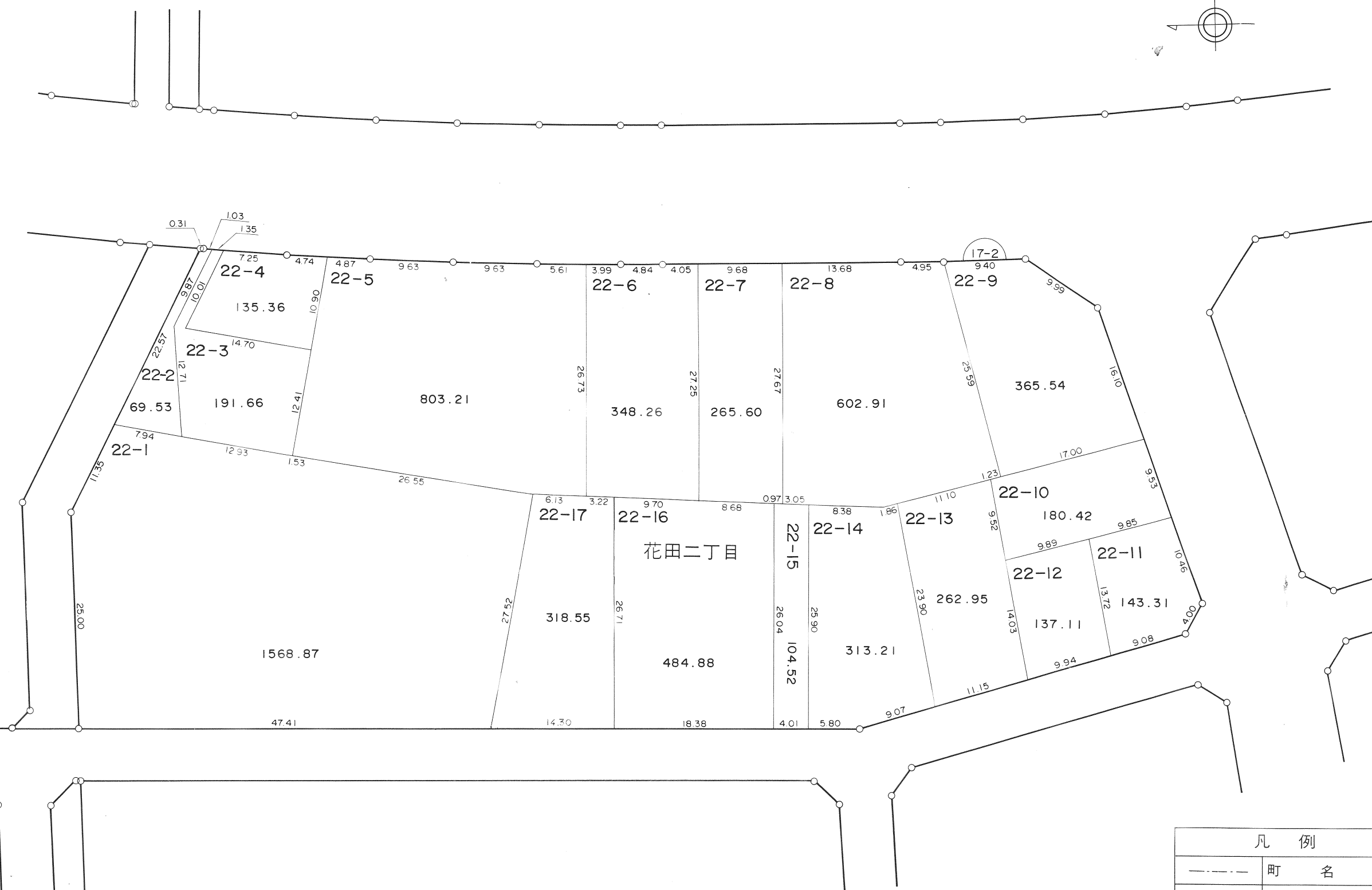
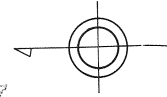


凡 例	
	町 名 界
	新 地 番
	換地外周寸法 (m)
	街区番号 (仮換地時)

越 谷 市

越谷都市計画事業花田土地区画整理事業 換地図

S=1/500

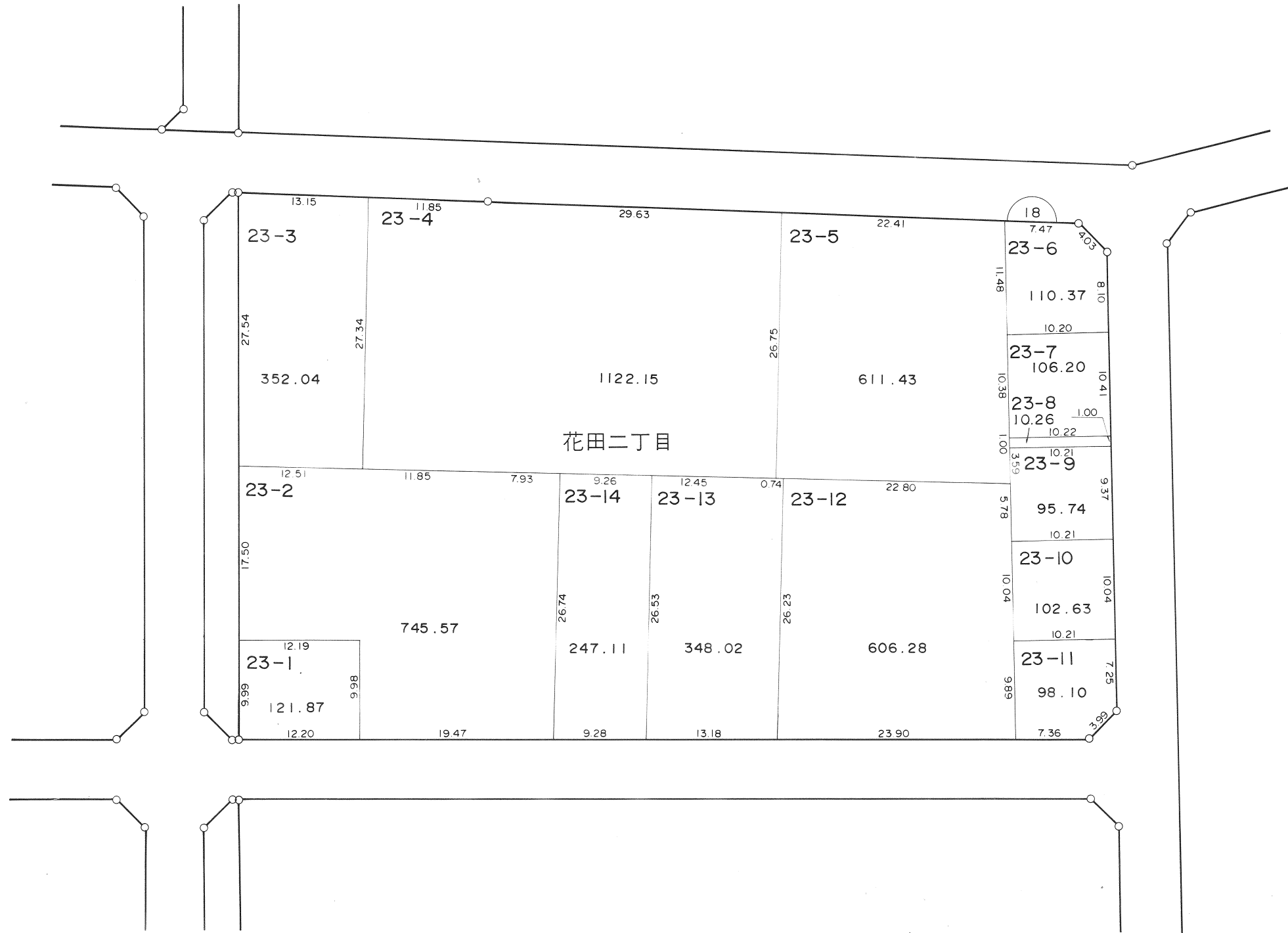
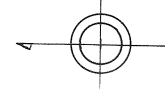


凡 例	
	町 名 界
	新 地 番
	換地外周寸法(m)
	街区番号(仮換地時)

越
谷
市

越谷都市計画事業花田土地区画整理事業 換地図

S=1/500

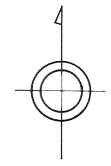
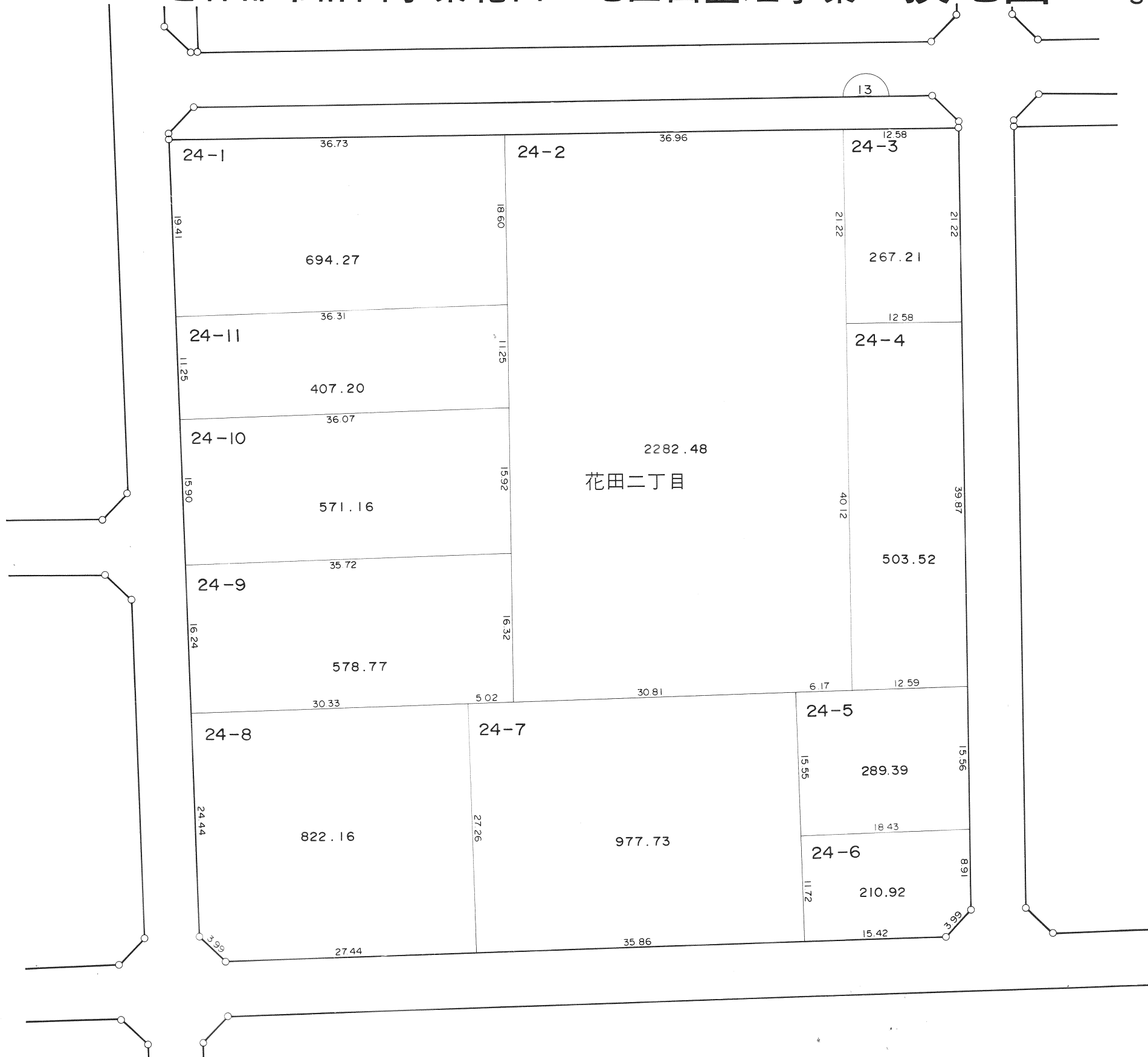


凡 例	
	町 名 界
	新 地 番
	換地外周寸法(m)
	街区番号(仮換地時)

越
谷
市

越谷都市計画事業花田土地区画整理事業 換地図

S=1/500

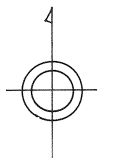


凡 例	
	町 名 界
	新 地 番
	換地外周寸法 (m)
	街区番号(仮換地時)

越 谷 市

越谷都市計画事業花田土地区画整理事業 換地図

S=1/500

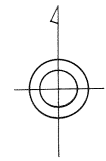


凡 例	
	町 名 界
	新 地 番
	換地外周寸法(m)
	街区番号(仮換地時)

越
谷
市

越谷都市計画事業花田土地区画整理事業 換地図

S=1/500

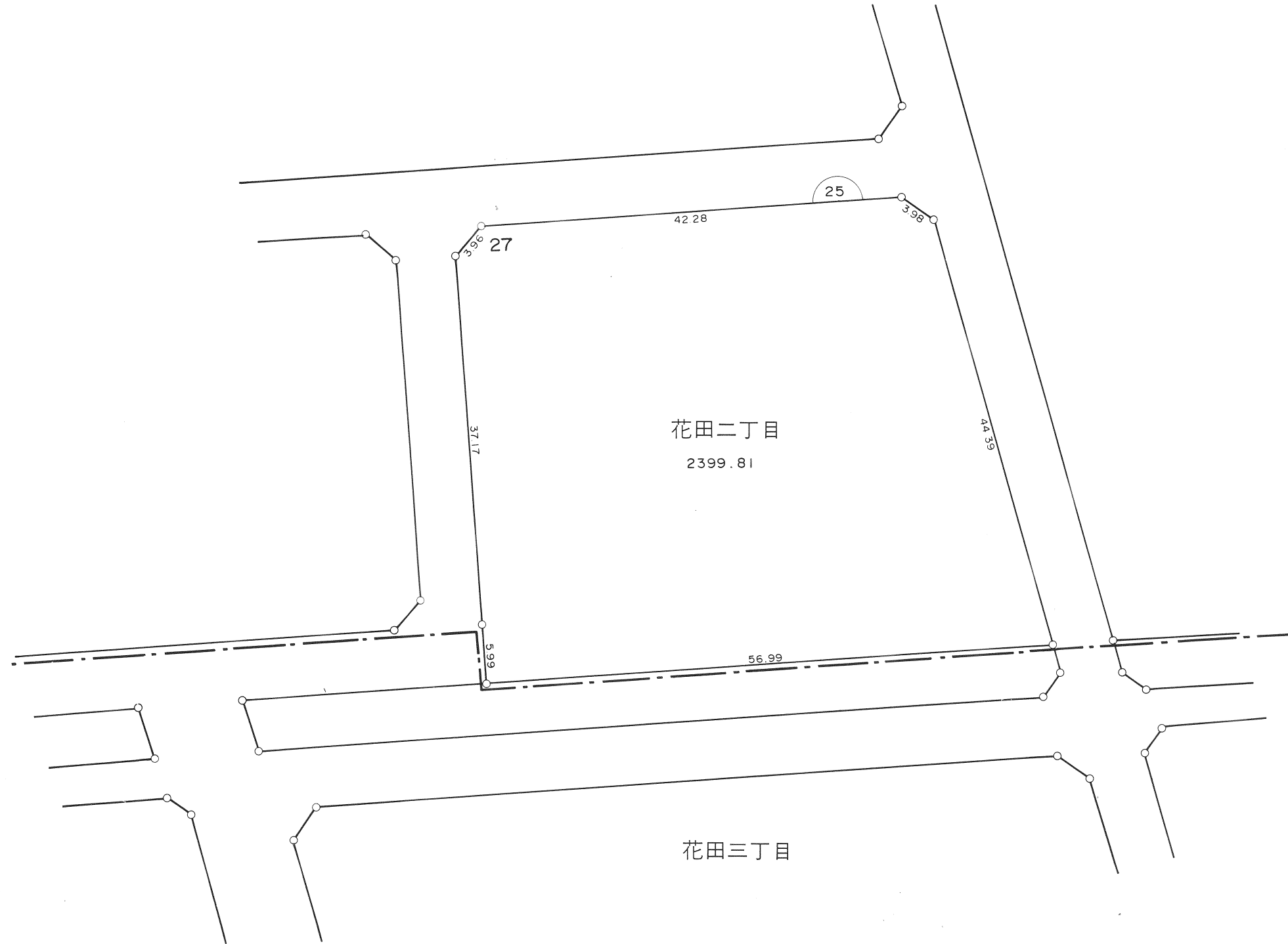
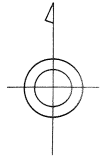


凡 例	
	町 名 界
	新 地 番
	換地外周寸法(m)
	街区番号(仮換地時)

越
谷
市

越谷都市計画事業花田土地区画整理事業 換地図

S=1/500

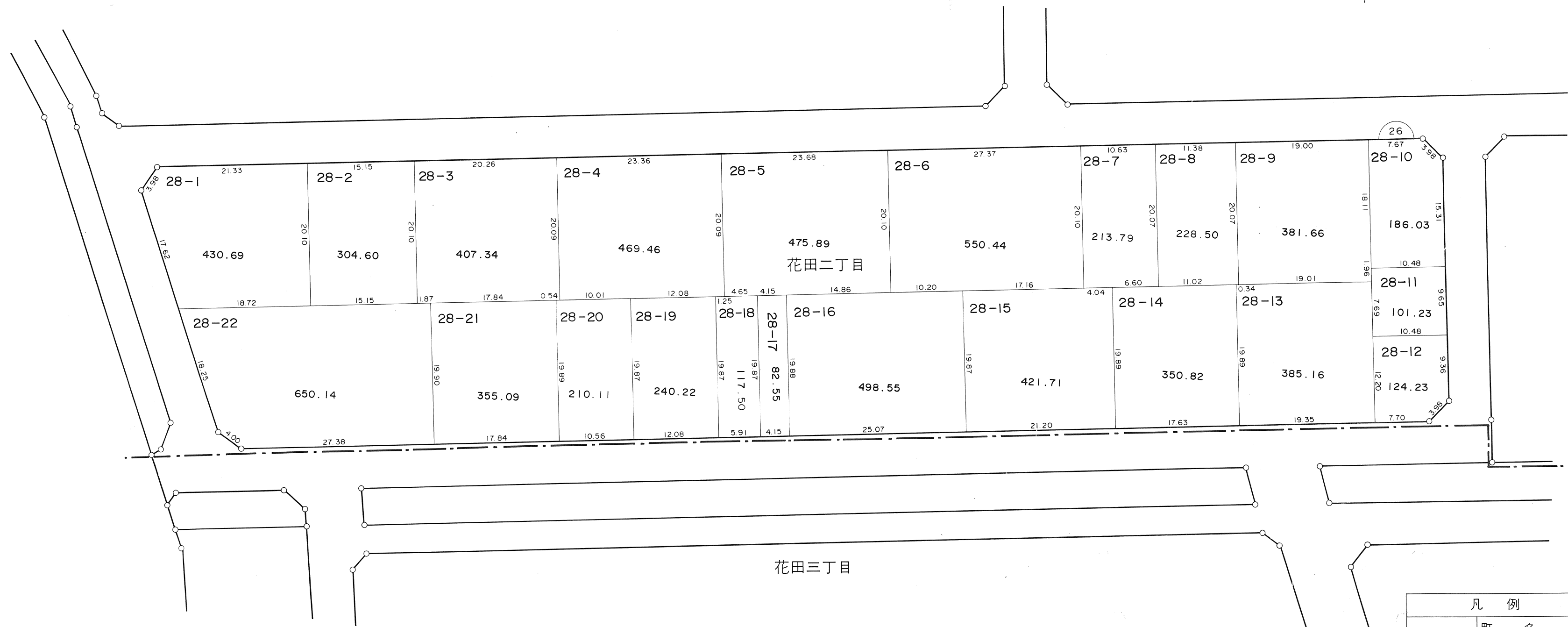
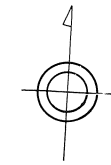


凡 例	
-----	町 名 界
12-3	新 地 番
	換地外周寸法 (m)
	街区番号(仮換地時)

越
谷
市

越谷都市計画事業花田土地区画整理事業 換地図

S=1/500



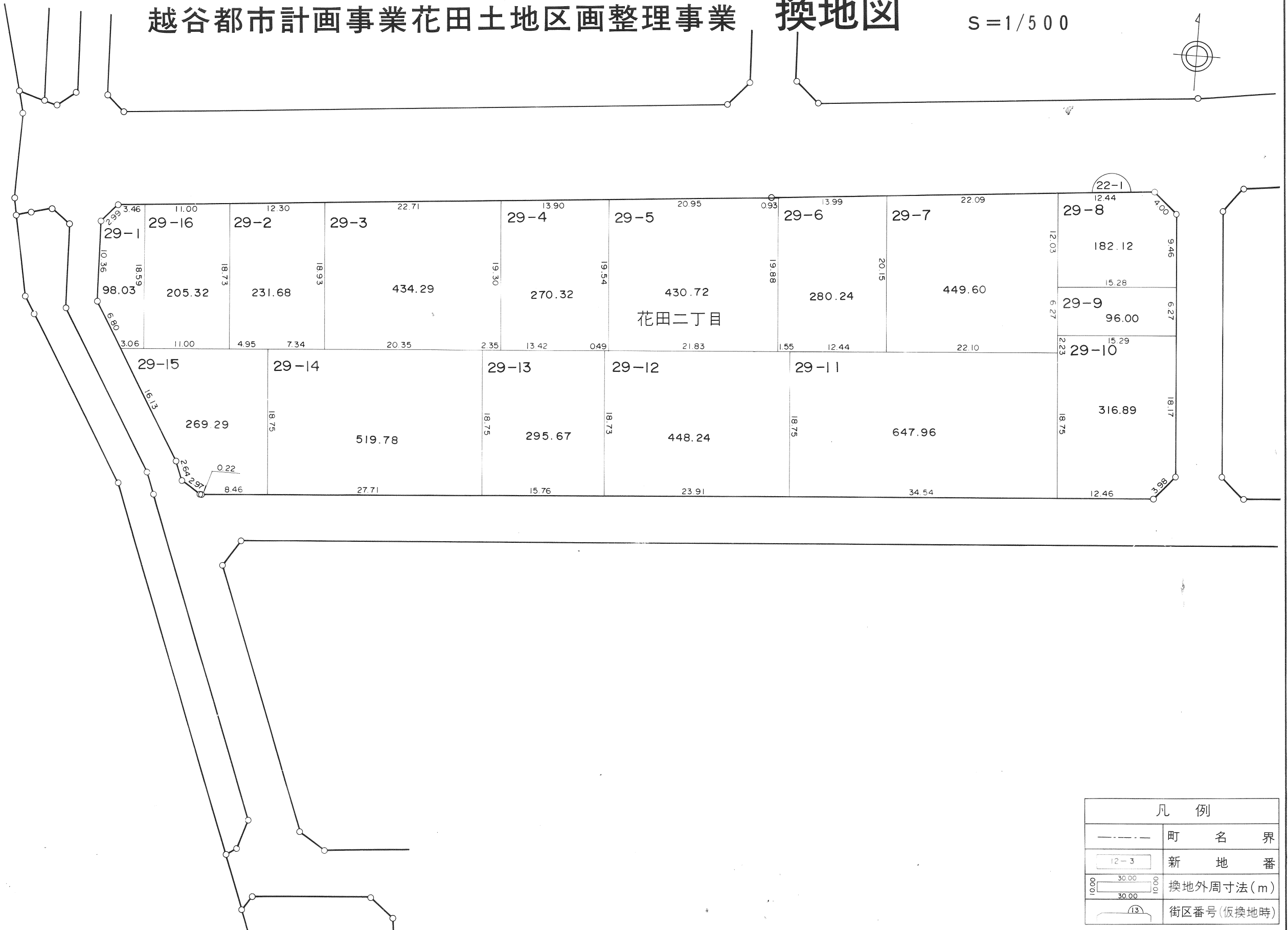
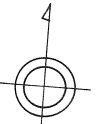
凡 例	
-----	町 名 界
12-3	新 地 番
30.00 30.00	換地外周寸法(m)
13	街区番号(仮換地時)

越
谷
市

越谷都市計画事業花田土地区画整理事業

換地図

S=1/500

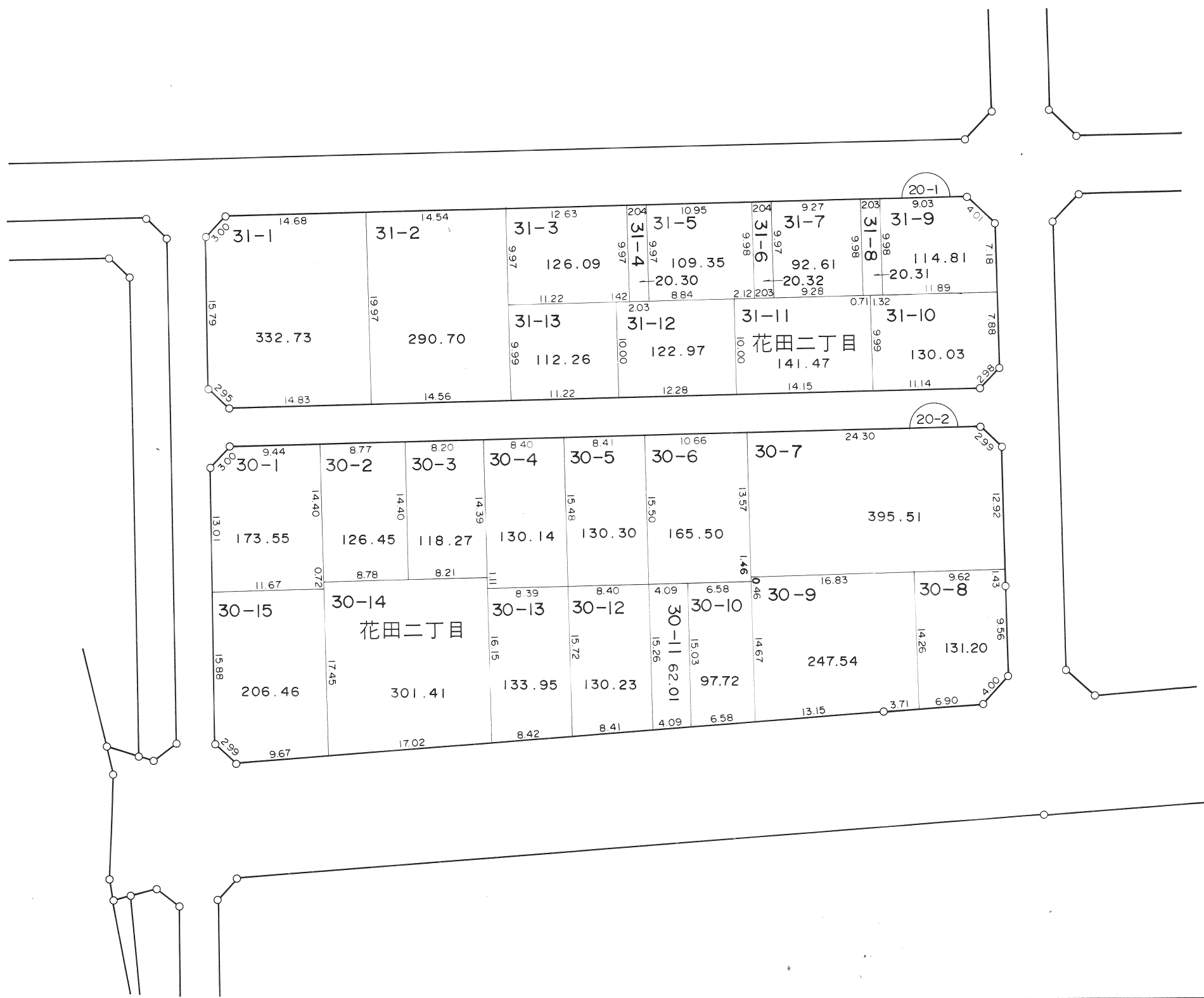
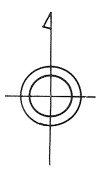


凡 例					
-----	町 名 界				
12-3	新 地 番				
<table border="1"> <tr><td>30.00</td><td>001</td></tr> <tr><td>30.00</td><td>001</td></tr> </table>	30.00	001	30.00	001	換地外周寸法(m)
30.00	001				
30.00	001				
13	街区番号(仮換地時)				

越
谷
市

越谷都市計画事業花田土地区画整理事業 換地図

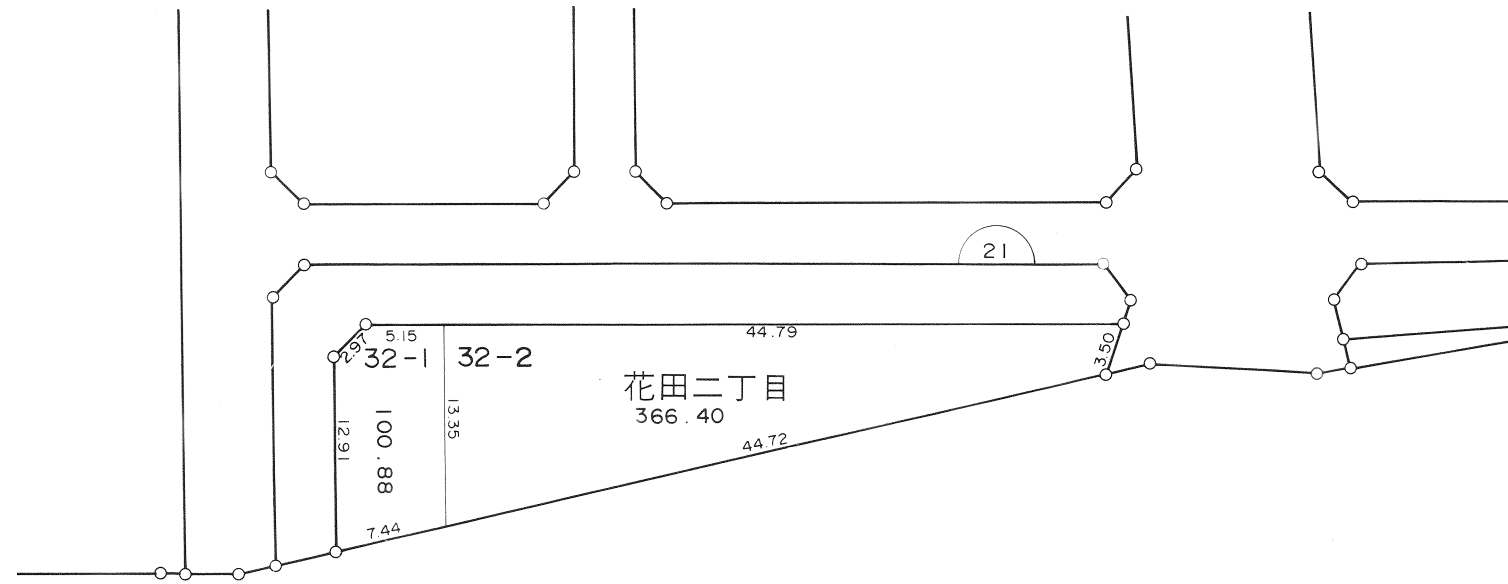
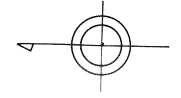
S=1/500



凡 例				
-----	町 名 界			
12-3	新 地 番			
<table border="1"> <tr><td>30.00</td></tr> <tr><td>0.00</td></tr> <tr><td>30.00</td></tr> </table>	30.00	0.00	30.00	換地外周寸法(m)
30.00				
0.00				
30.00				
(13)	街区番号(仮換地時)			

越谷都市計画事業花田土地区画整理事業 換地図

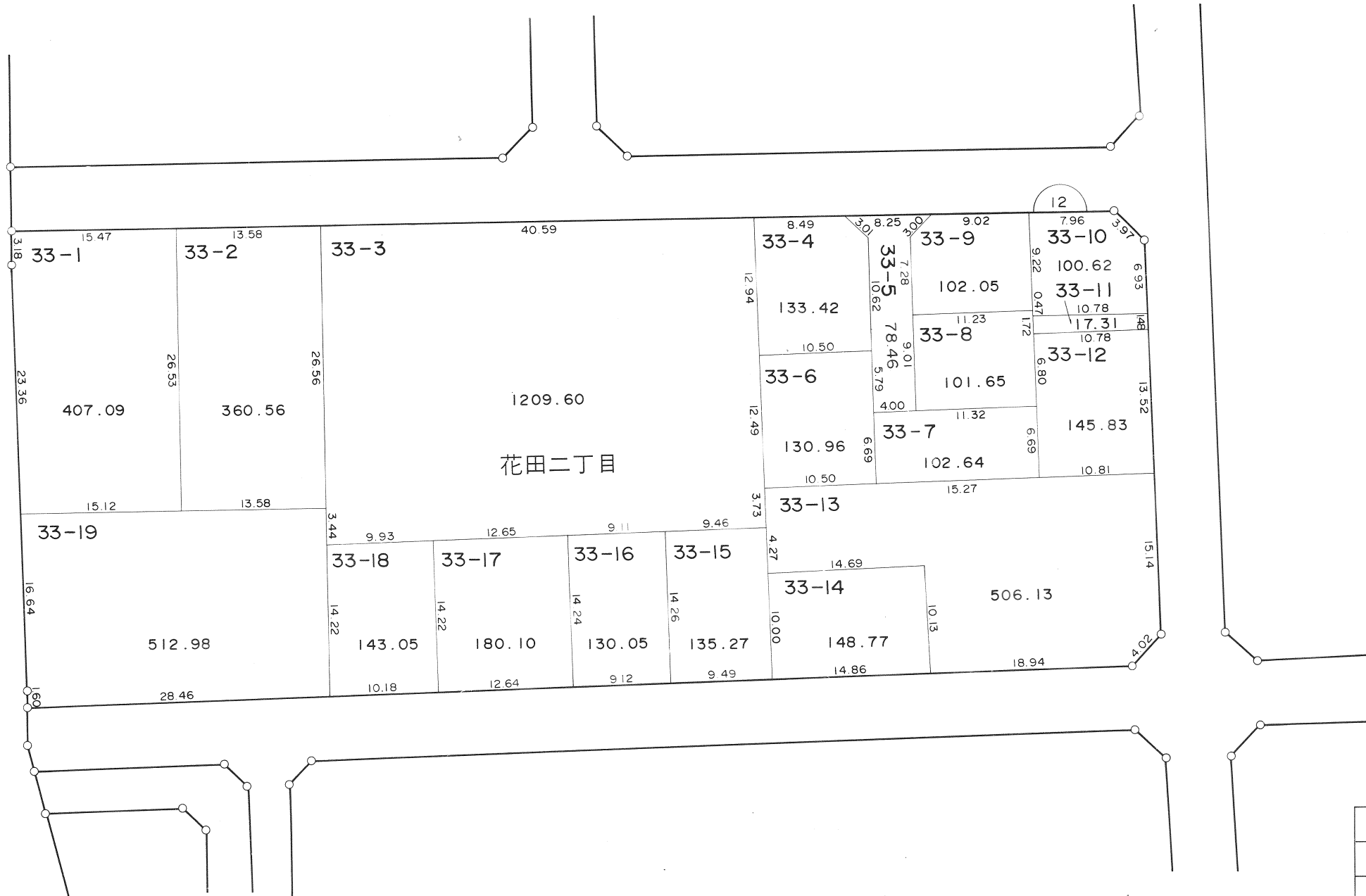
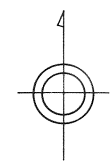
S=1/500



凡 例	
	町 名 界
	新 地 番
	換地外周寸法(m)
	街区番号(仮換地時)

越谷都市計画事業花田土地区画整理事業 換地図

S=1/500



凡 例	
	町 名 界
	新 地 番
	換地外周寸法(m)
	街区番号(仮換地時)

越 谷 市