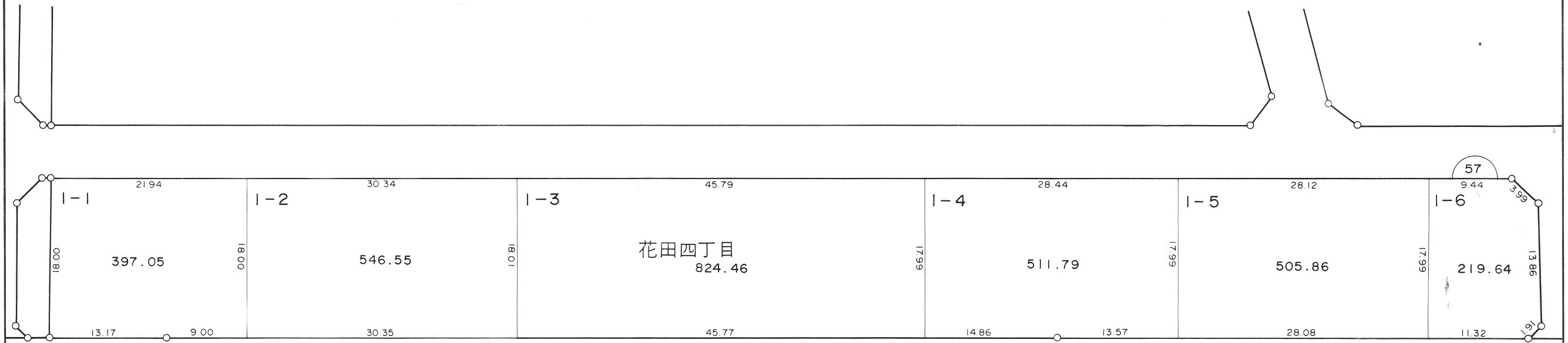
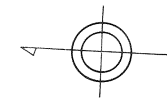


越谷都市計画事業花田土地区画整理事業 換地図

S=1/500

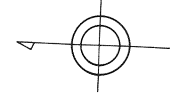


凡 例	
-----	町 名 界
12-3	新 地 番
	換地外周寸法(m)
	街区番号(仮換地時)

越
谷
市

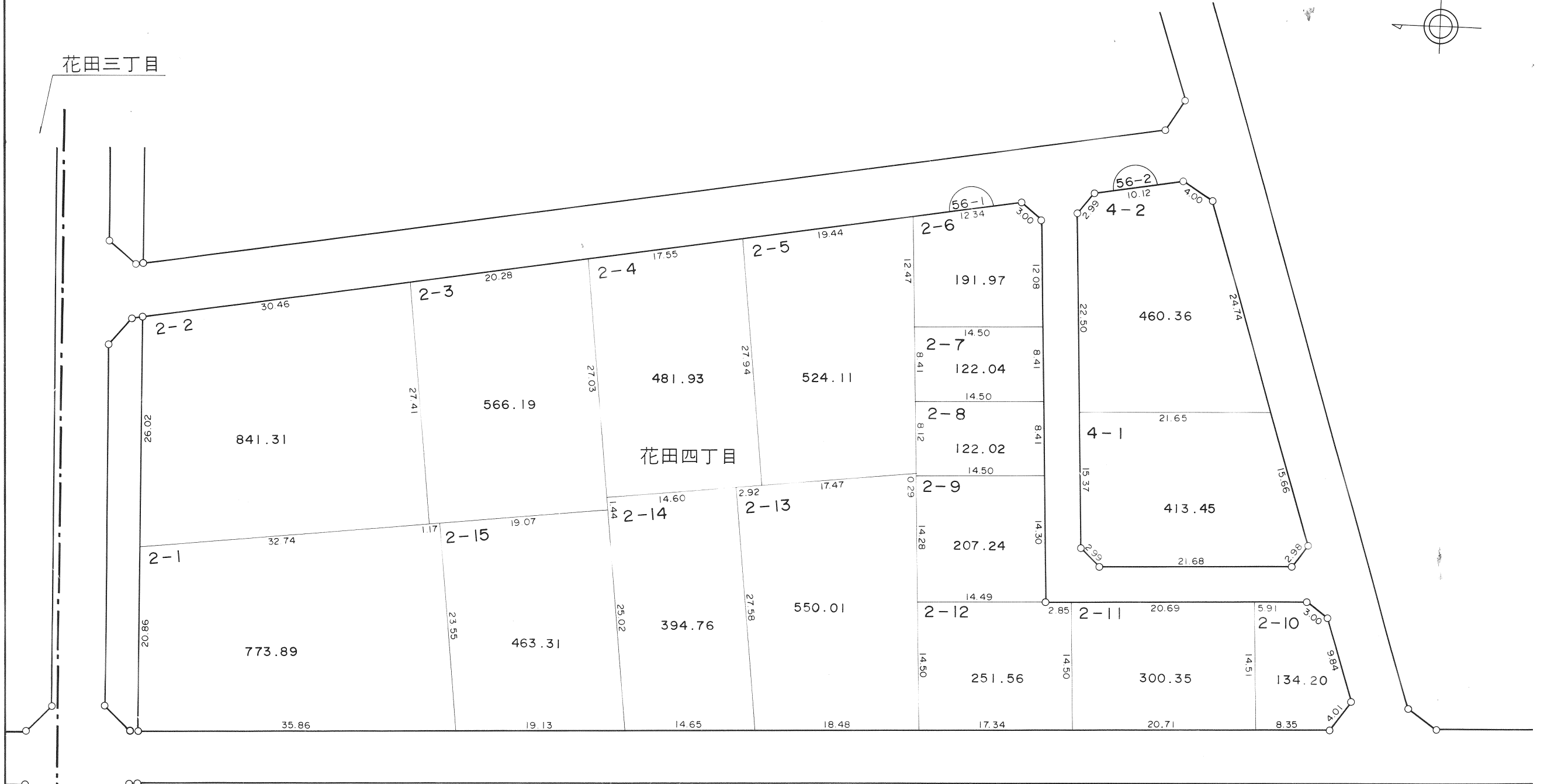
越谷都市計画事業花田土地区画整理事業 換地図

S=1/500



花田三丁目

花田四丁目

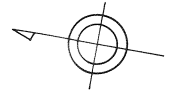


凡 例	
	町 名 界
	新 地 番
	換地外周寸法(m)
	街区番号(仮換地時)

越
谷
市

越谷都市計画事業花田土地区画整理事業 換地図

S=1/500

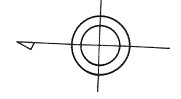


凡 例	
	町 名 界
	新 地 番
	換地外周寸法(m)
	街区番号(仮換地時)

越
谷
市

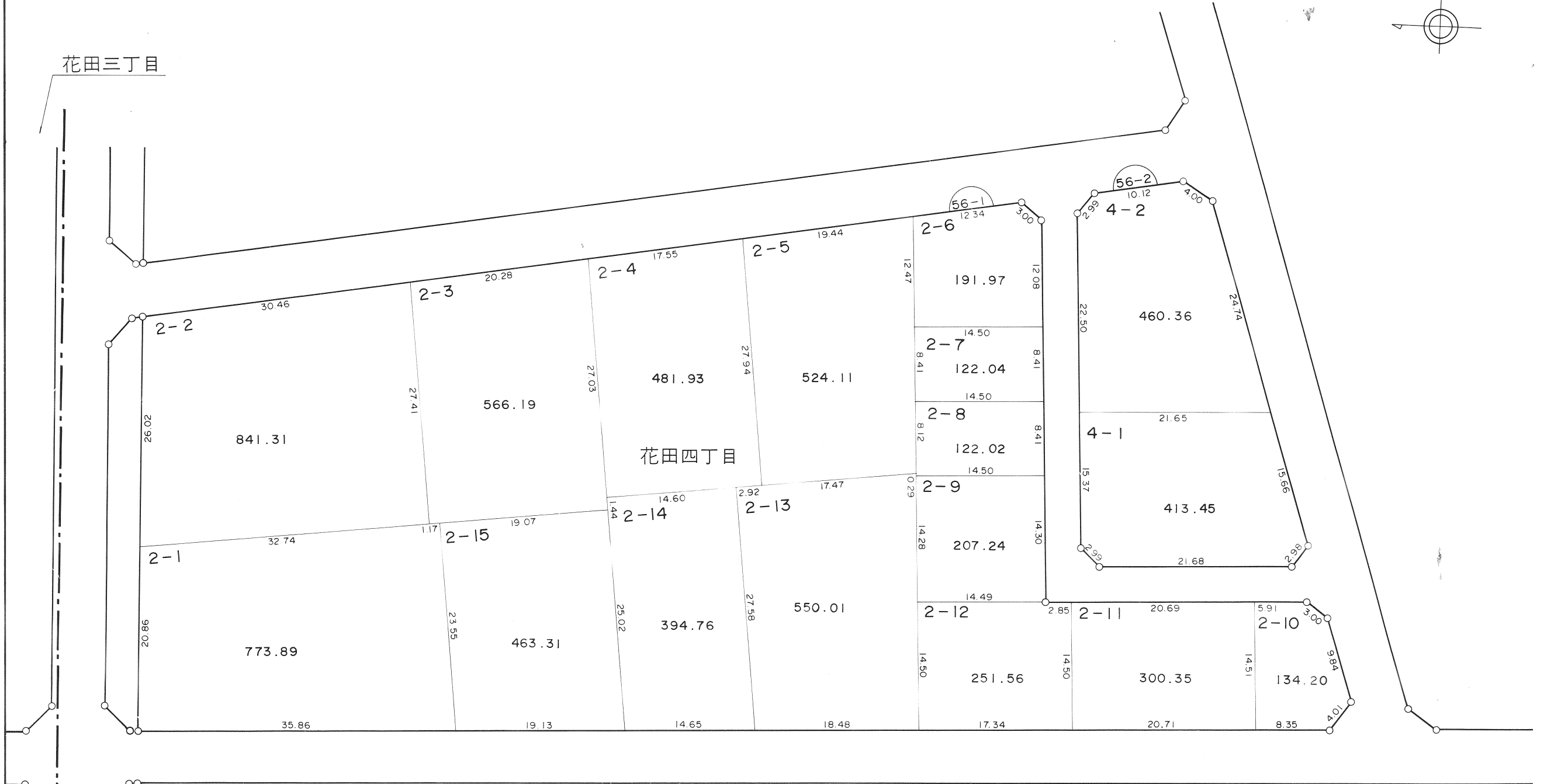
越谷都市計画事業花田土地区画整理事業 換地図

S=1/500



花田三丁目

花田四丁目

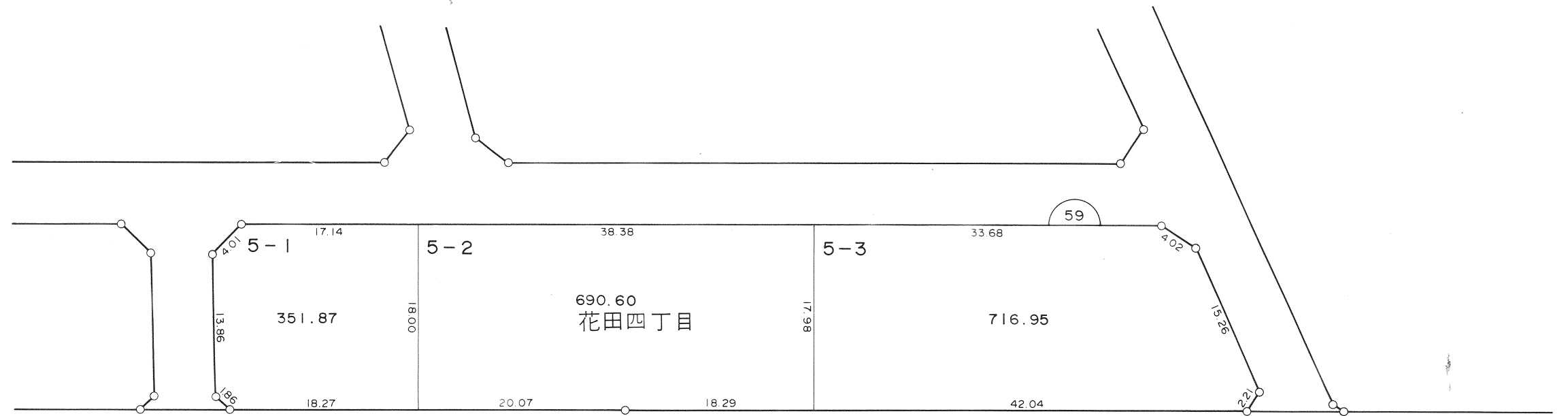
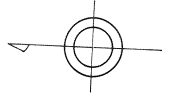


凡 例	
	町 名 界
	新 地 番
	換地外周寸法(m)
	街区番号(仮換地時)

越
谷
市

越谷都市計画事業花田土地区画整理事業 換地図

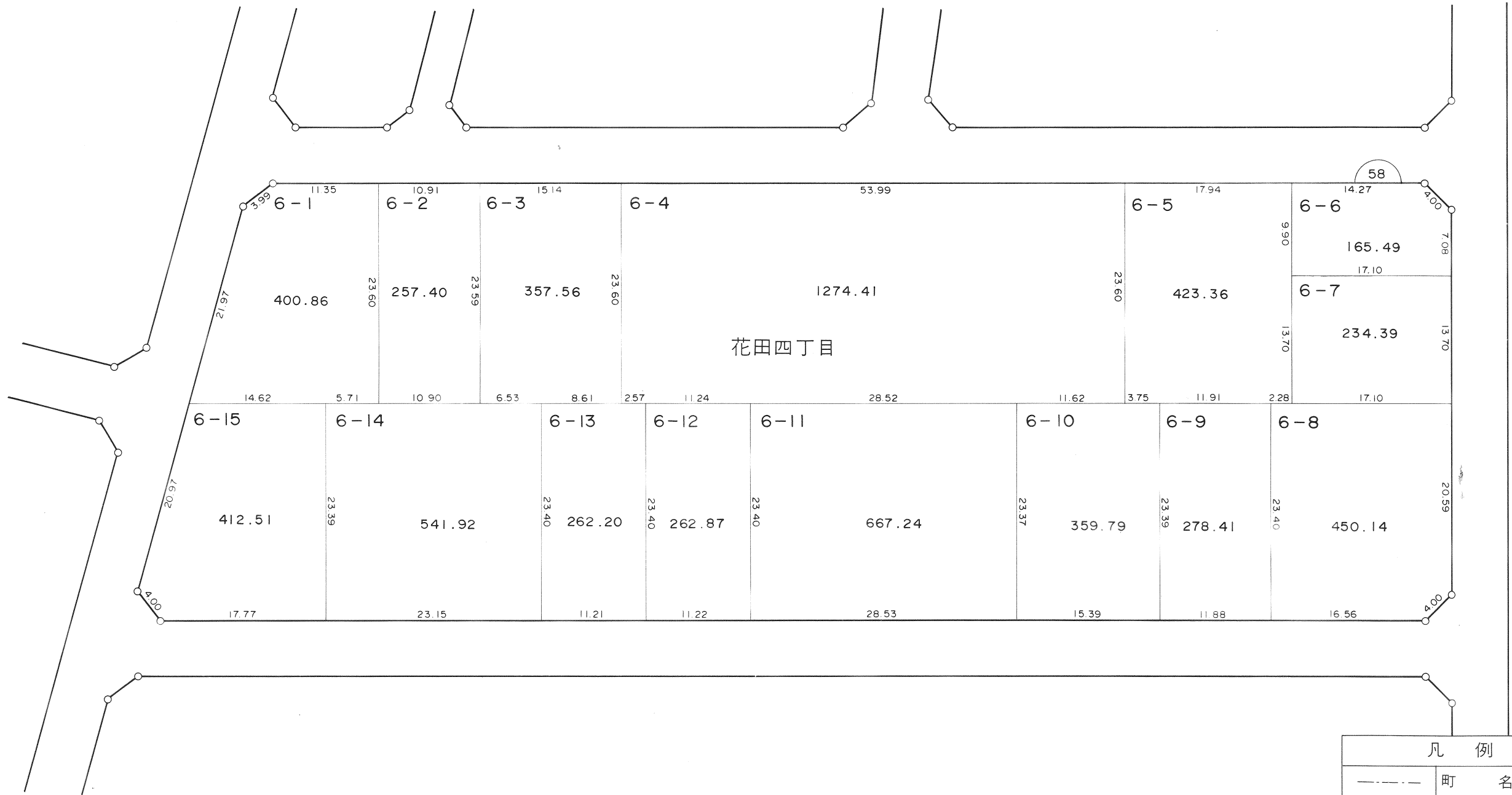
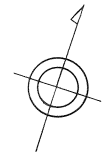
S=1/500



凡 例	
-----	町 名 界
12-3	新 地 番
	換地外周寸法 (m)
	街区番号(仮換地時)

越谷都市計画事業花田土地区画整理事業 換地図

S=1/500

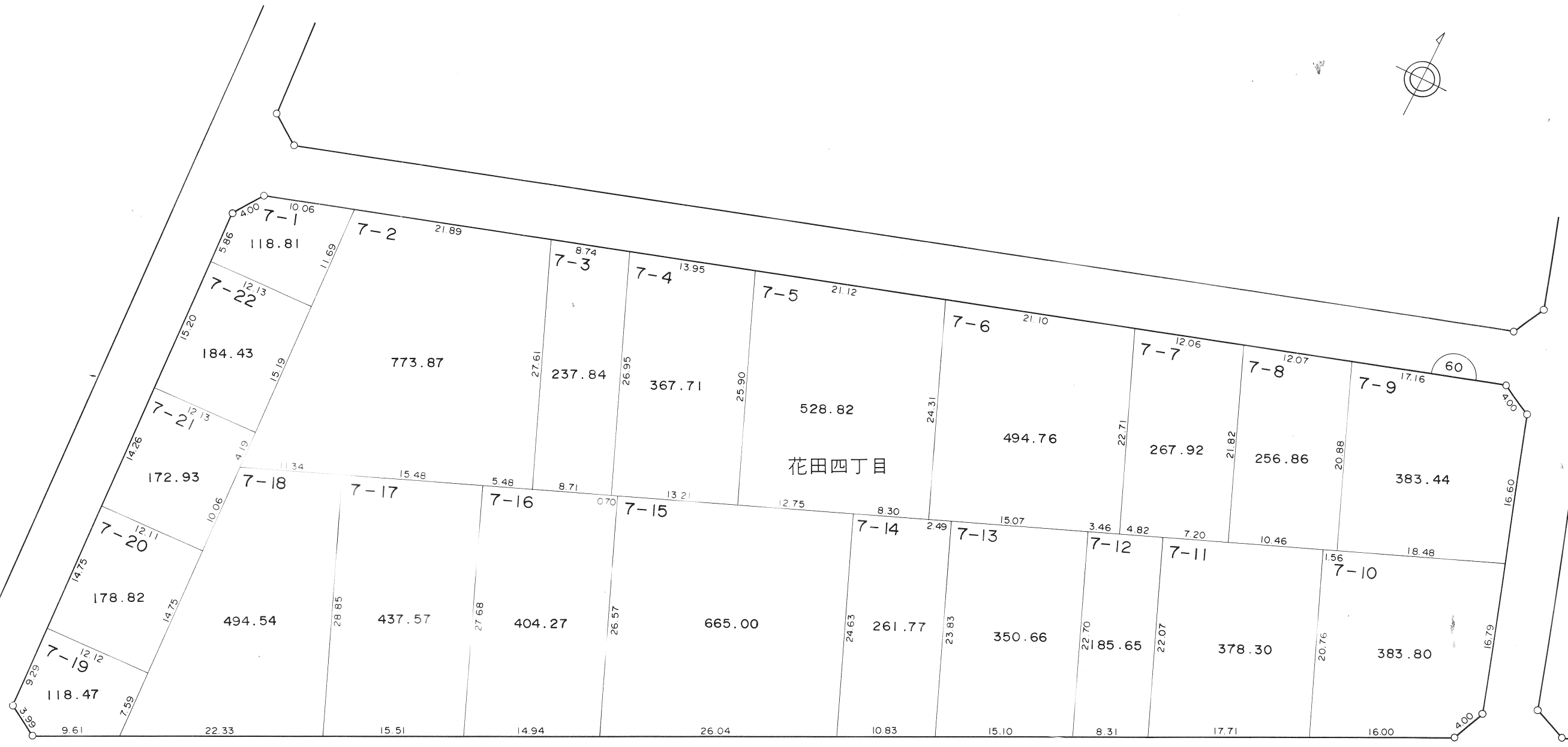
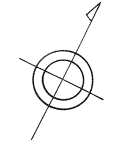


凡 例	
— · — · —	町 名 界
12-3	新 地 番
30.00 0001	換地外周寸法(m)
13	街区番号(仮換地時)

越
谷
市

越谷都市計画事業花田土地区画整理事業 換地図

S=1/500

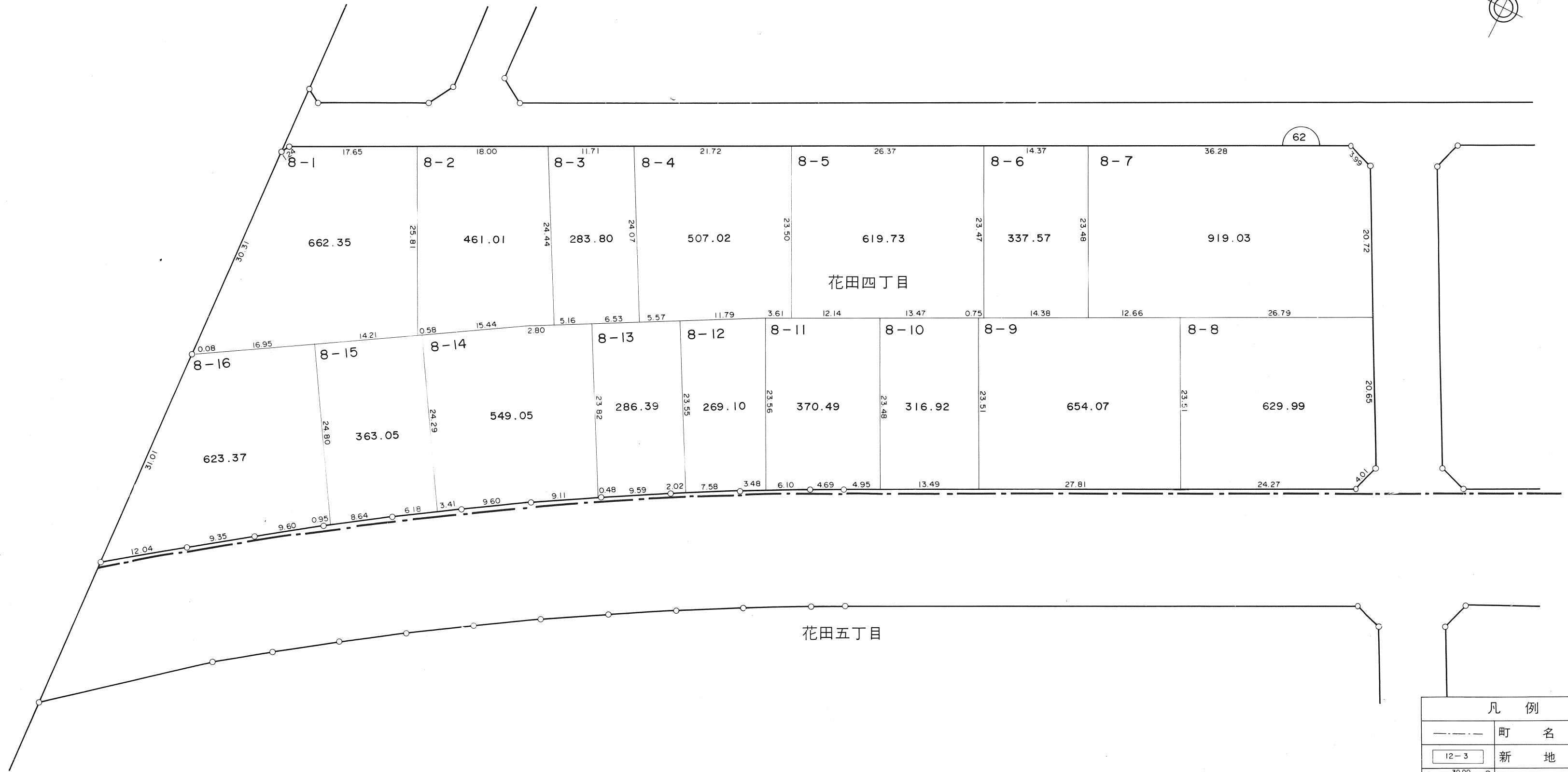
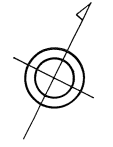


凡 例	
	町 名 界
	新 地 番
	換地外周寸法(m)
	街区番号(仮換地時)

越
谷
市

越谷都市計画事業花田土地区画整理事業 換地図

S=1/500

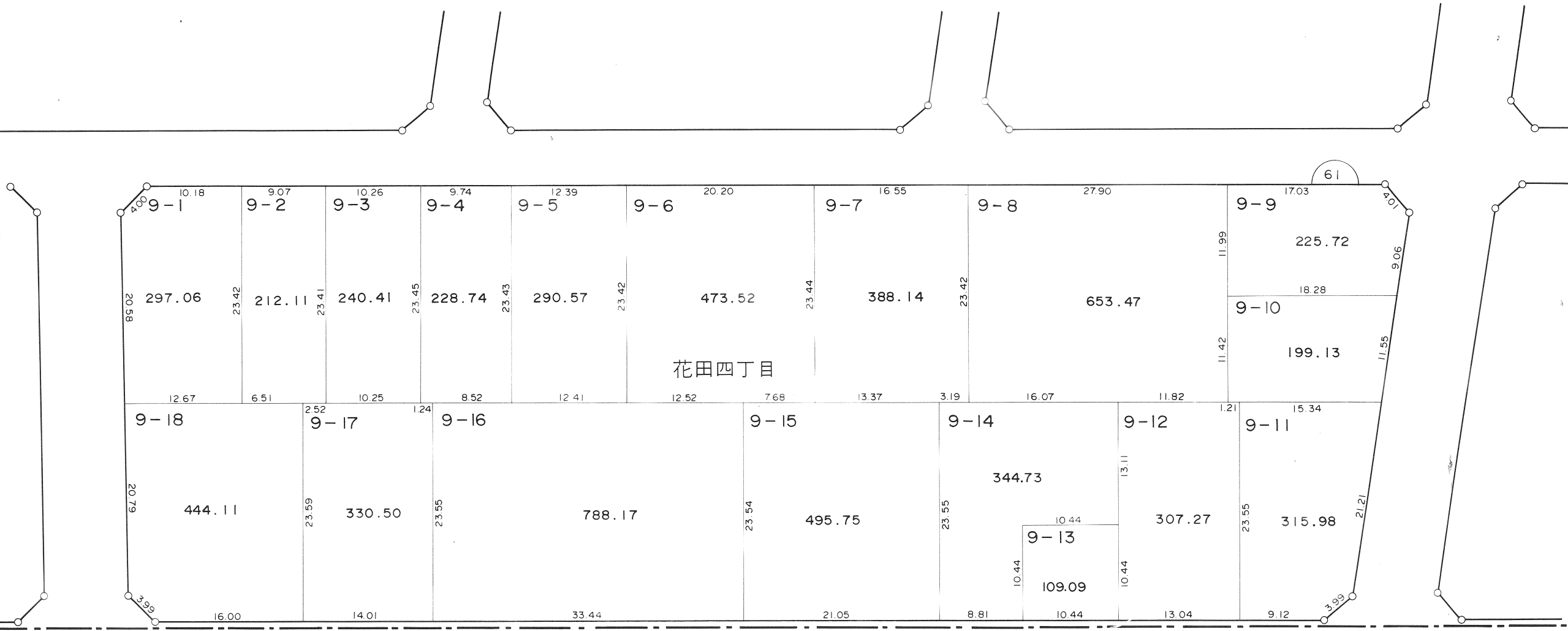
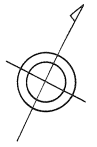


凡 例	
-----	町 名 界
12-3	新 地 番
30.00 10.00 10.00 30.00	換地外周寸法(m)
13	街区番号(仮換地時)

越谷市

越谷都市計画事業花田土地区画整理事業 換地図

S=1/500



花田四丁目

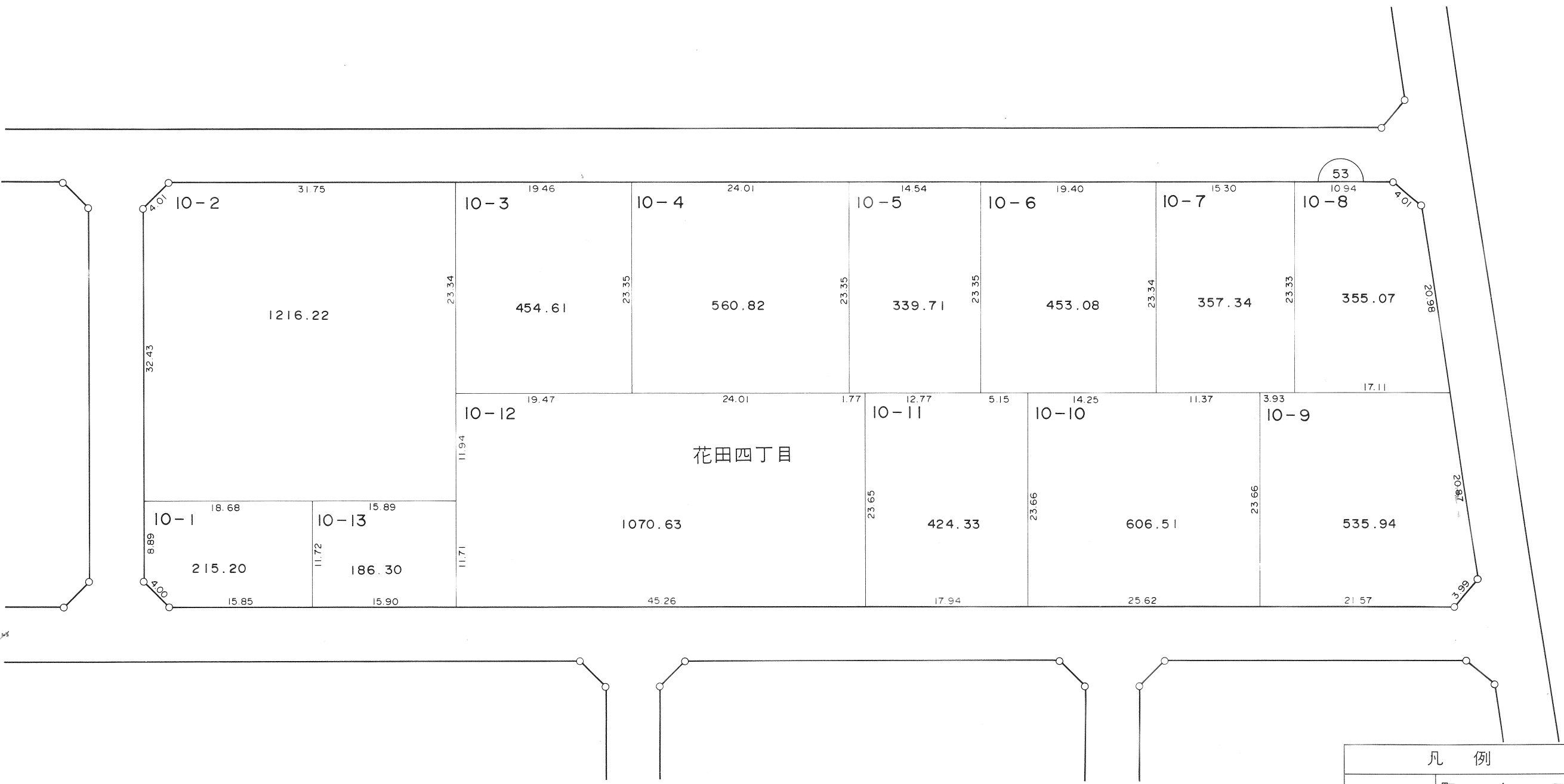
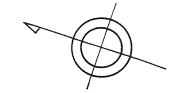
花田五丁目

凡 例	
	町 名 界
	新 地 番
	換地外周寸法 (m)
	街区番号 (仮換地時)

越
谷
市

越谷都市計画事業花田土地区画整理事業 換地図

S=1/500

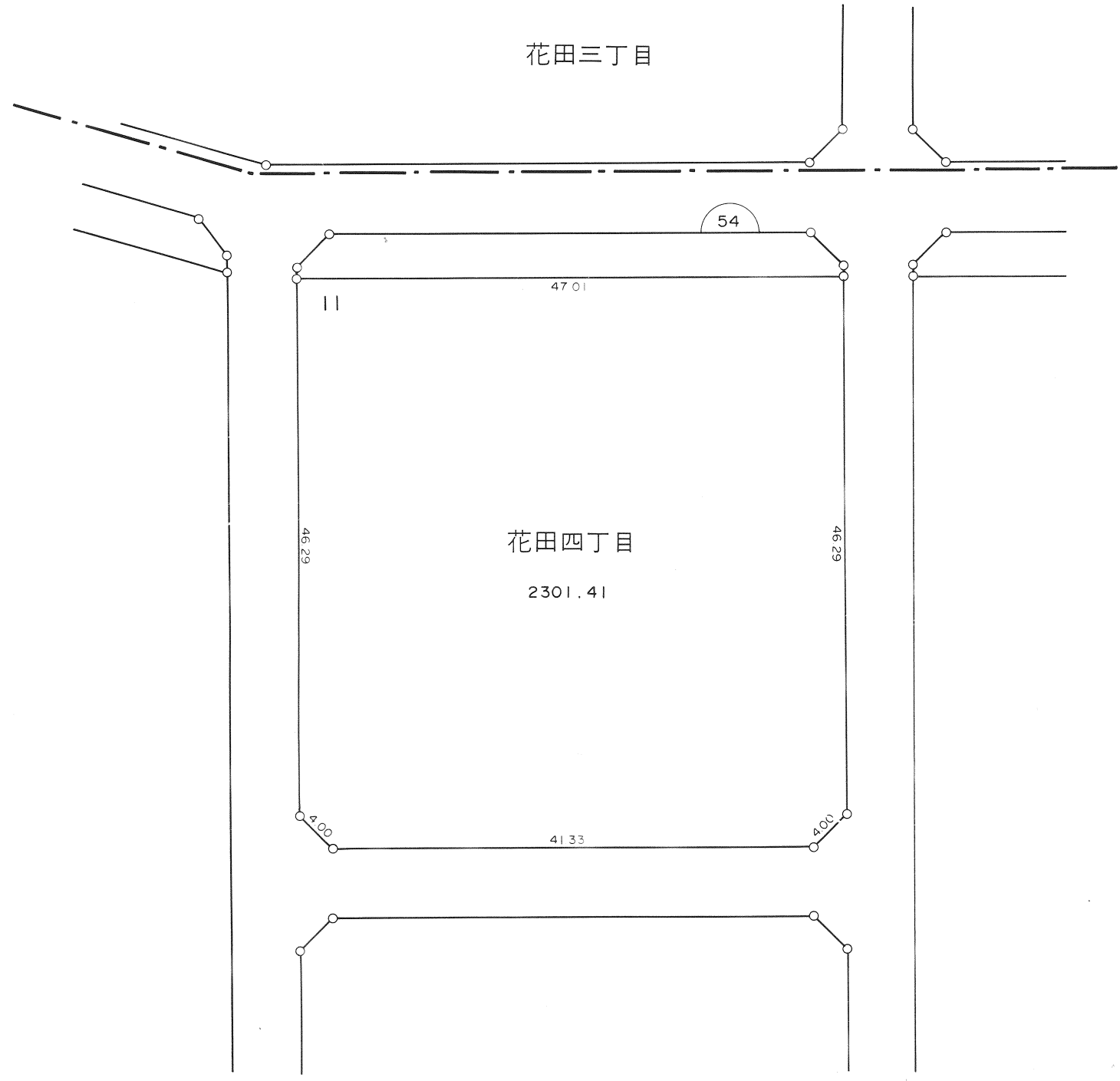
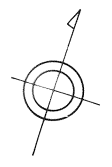


凡 例	
-----	町 名 界
12-3	新 地 番
	換地外周寸法(m)
	街区番号(仮換地時)

越 谷 市

越谷都市計画事業花田土地区画整理事業 換地図

S=1/500

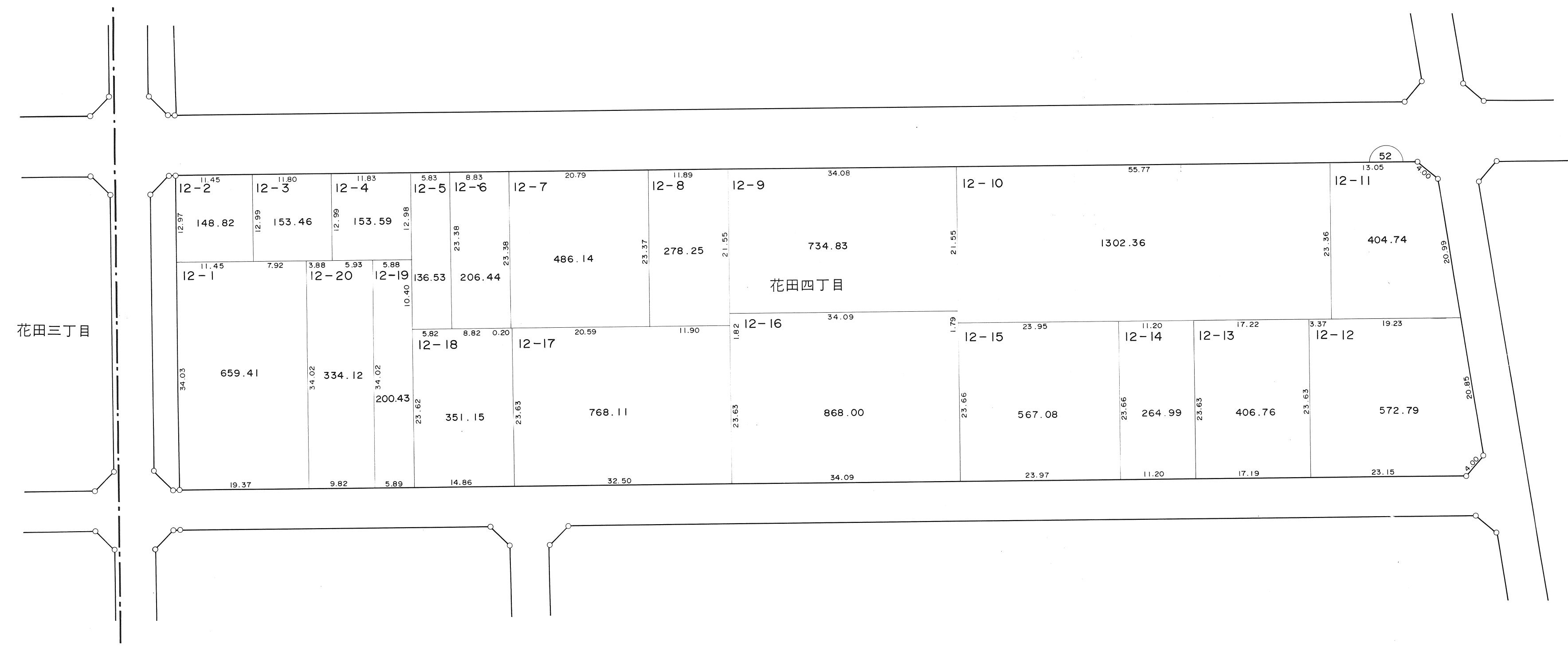
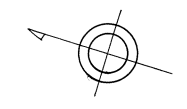


凡 例	
	町 名 界
	新 地 番
	換地外周寸法 (m)
	街区番号 (仮換地時)

越 谷 市

越谷都市計画事業花田土地区画整理事業 換地図

S=1/500



花田三丁目

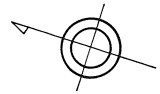
花田四丁目

凡 例	
-----	町 名 界
12-3	新 地 番
	換地外周寸法(m)
	街区番号(仮換地時)

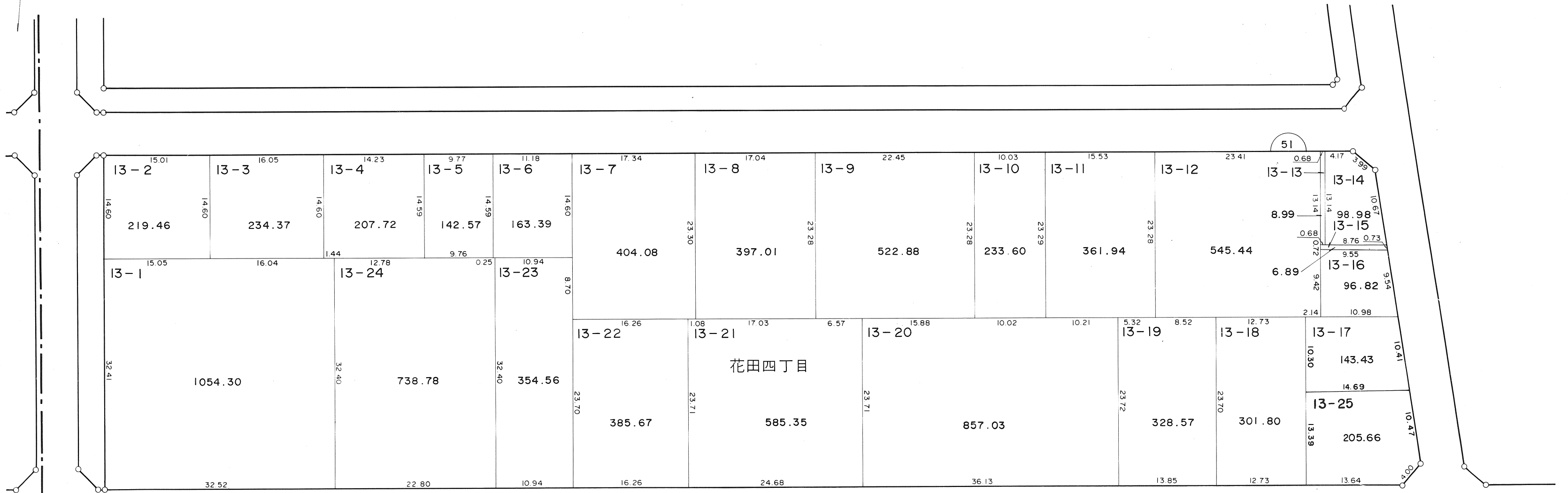
越
谷
市

越谷都市計画事業花田土地区画整理事業 換地図

S=1/500



花田三丁目



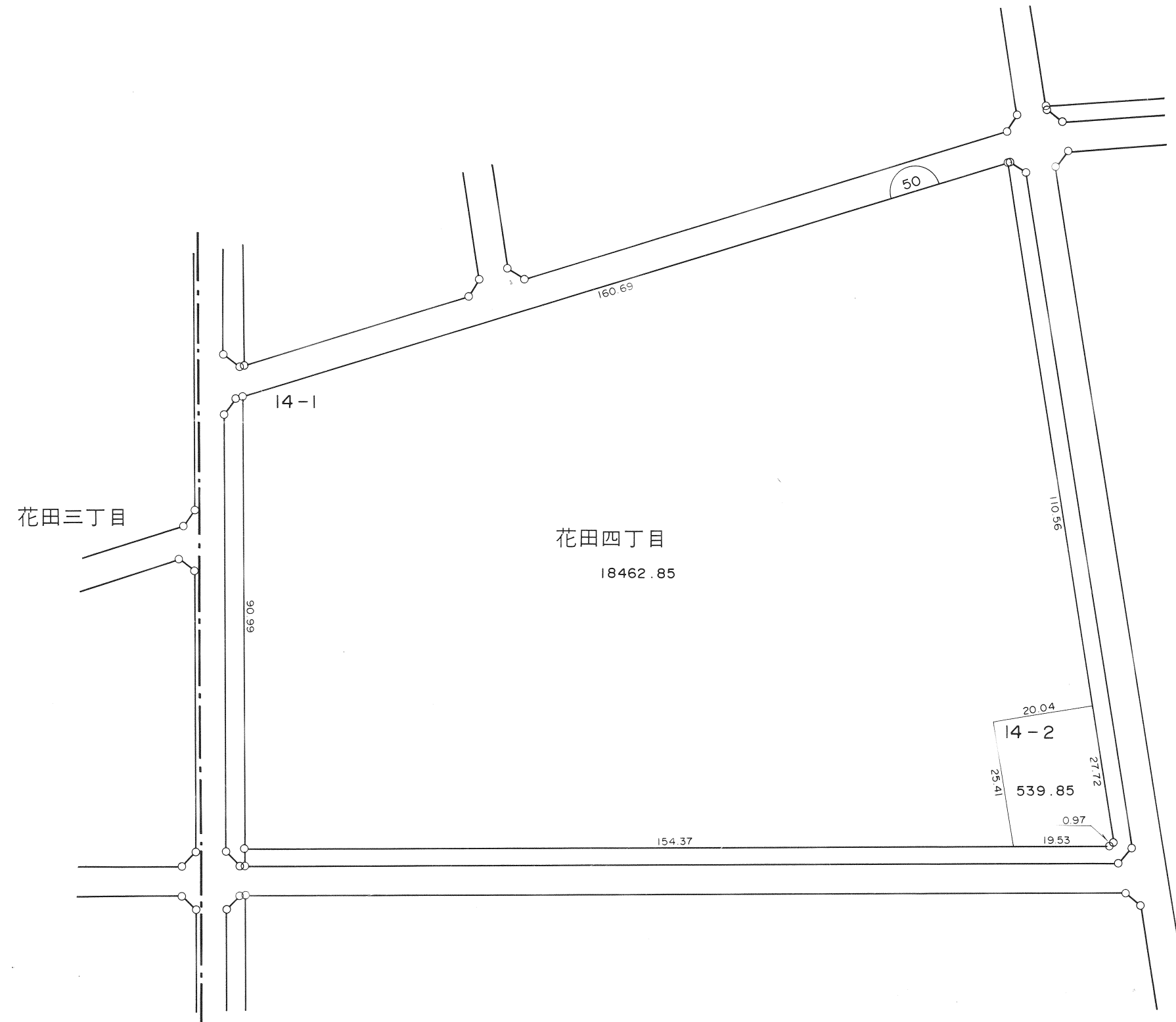
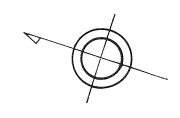
花田四丁目

凡 例	
-----	町 名 界
12-3	新 地 番
30.00 0.00	換地外周寸法(m)
13	街区番号(仮換地時)

越
谷
市

越谷都市計画事業花田土地区画整理事業 換地図

S=1/1000

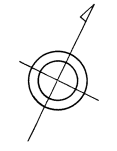


凡 例	
-----	町 名 界
12-3	新 地 番
	換地外周寸法(m)
	街区番号(仮換地時)

越 谷 市

越谷都市計画事業花田土地区画整理事業 換地図

S=1/500

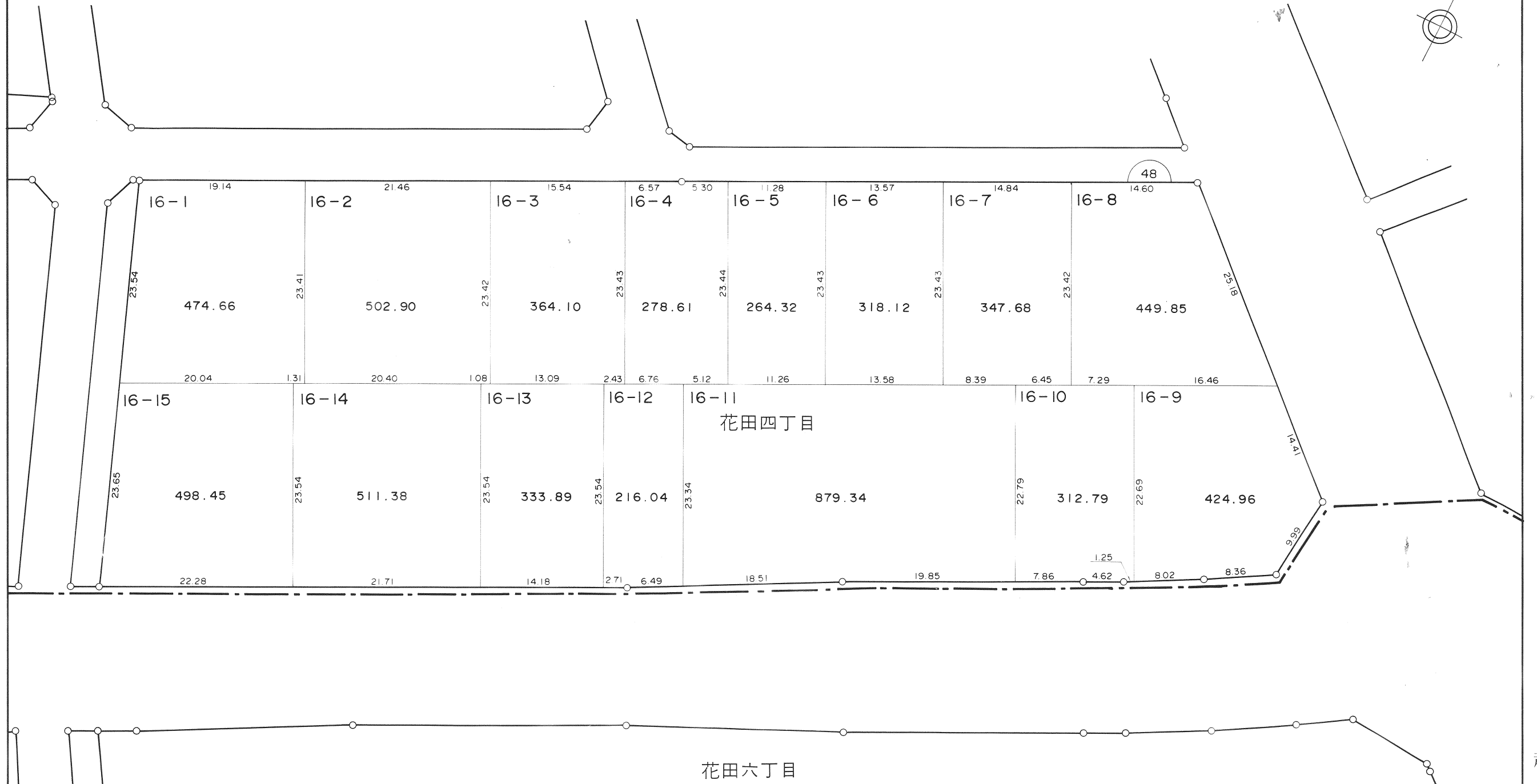
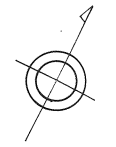


凡 例	
	町 名 界
	新 地 番
	換地外周寸法 (m)
	街区番号 (仮換地時)

越
谷
市

越谷都市計画事業花田土地区画整理事業 換地図

S=1/500

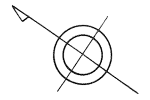


凡 例	
	町 名 界
	新 地 番
	換地外周寸法(m)
	街区番号(仮換地時)

越
谷
市

越谷都市計画事業花田土地区画整理事業 換地図

S=1/500

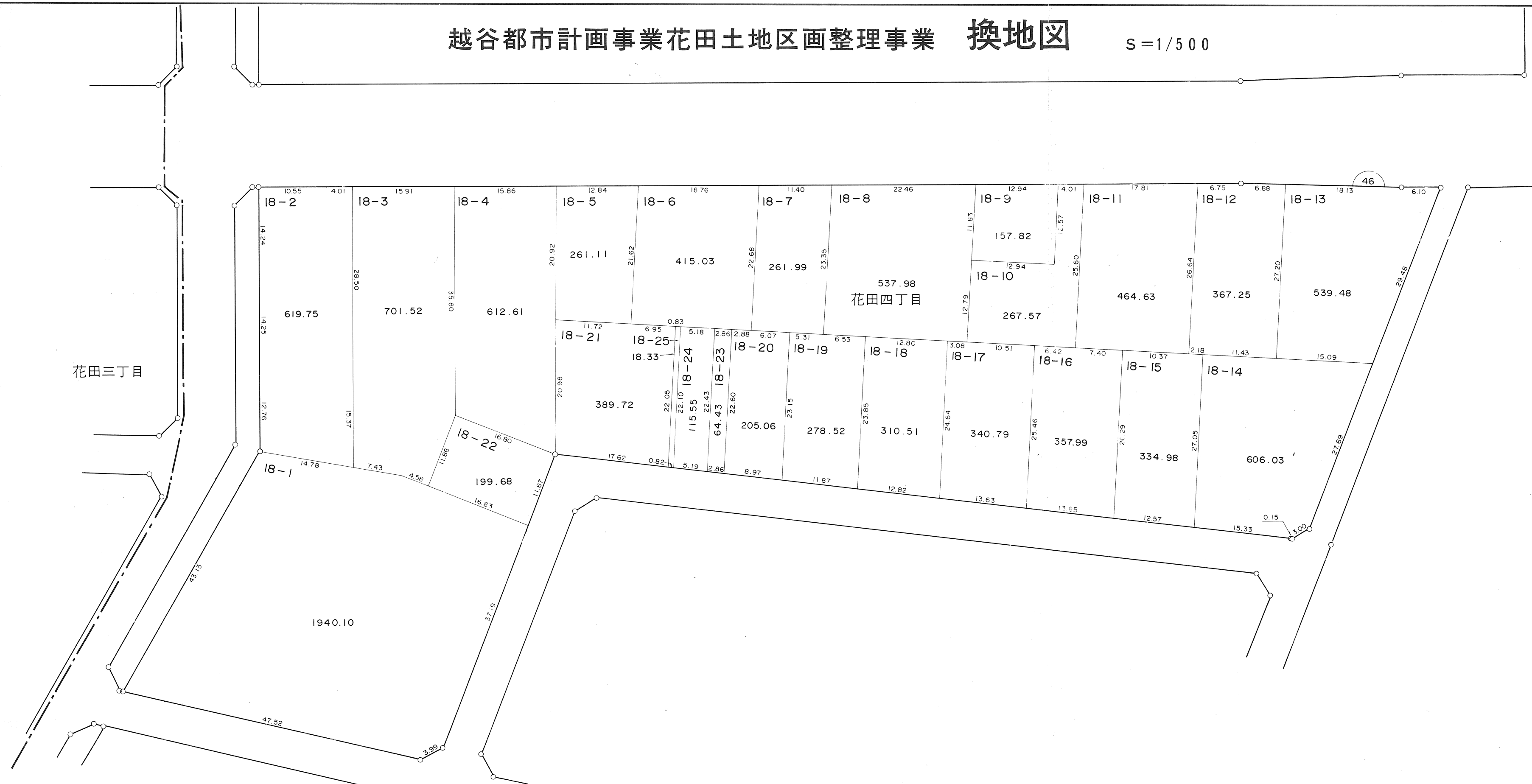
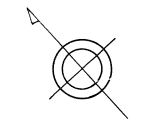


凡 例	
-----	町 名 界
12-3	新 地 番
00.00 30.00 00.01	換地外周寸法(m)
13	街区番号(仮換地時)

越
谷
市

越谷都市計画事業花田土地区画整理事業 換地図

S=1/500



花田三丁目

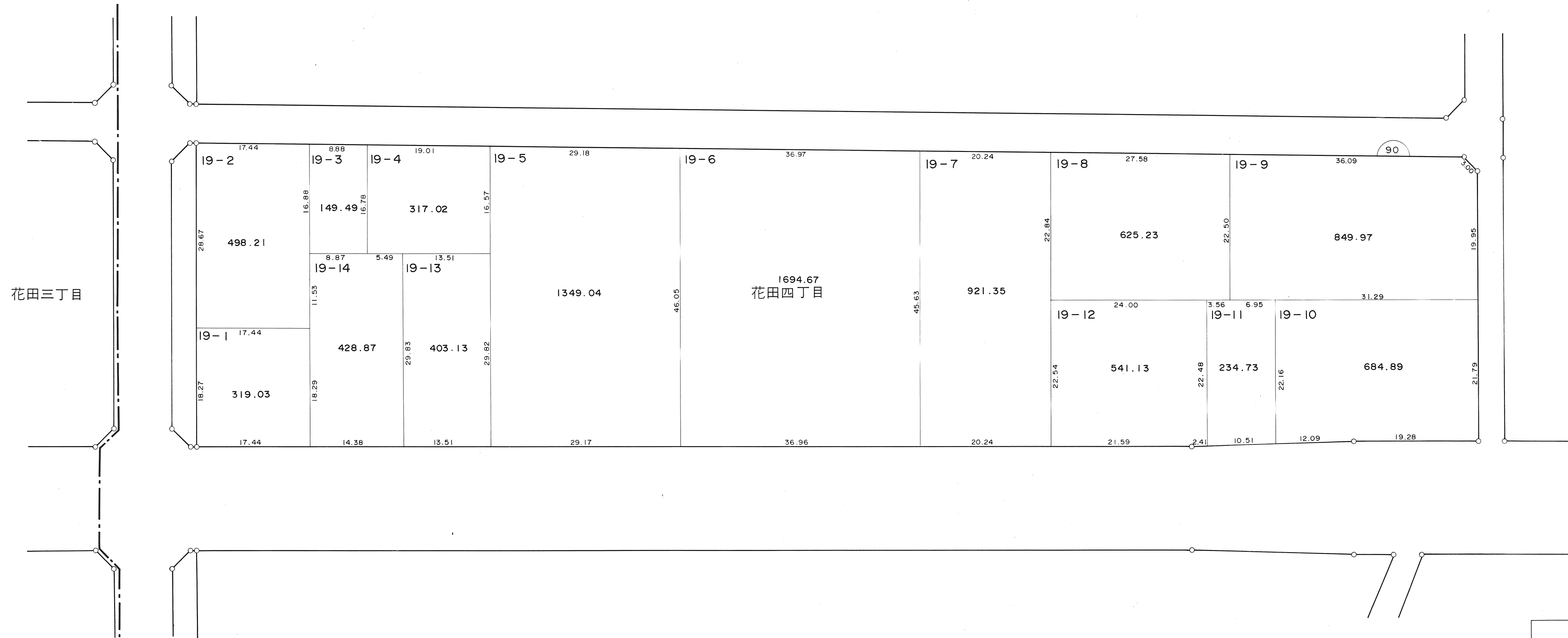
花田四丁目

凡 例	
-----	町 名 界
12-3	新 地 番
0.00 30.00 60.00	換地外周寸法(m)
13	街区番号(仮換地時)

越 谷 市

越谷都市計画事業花田土地区画整理事業 換地図

S=1/500

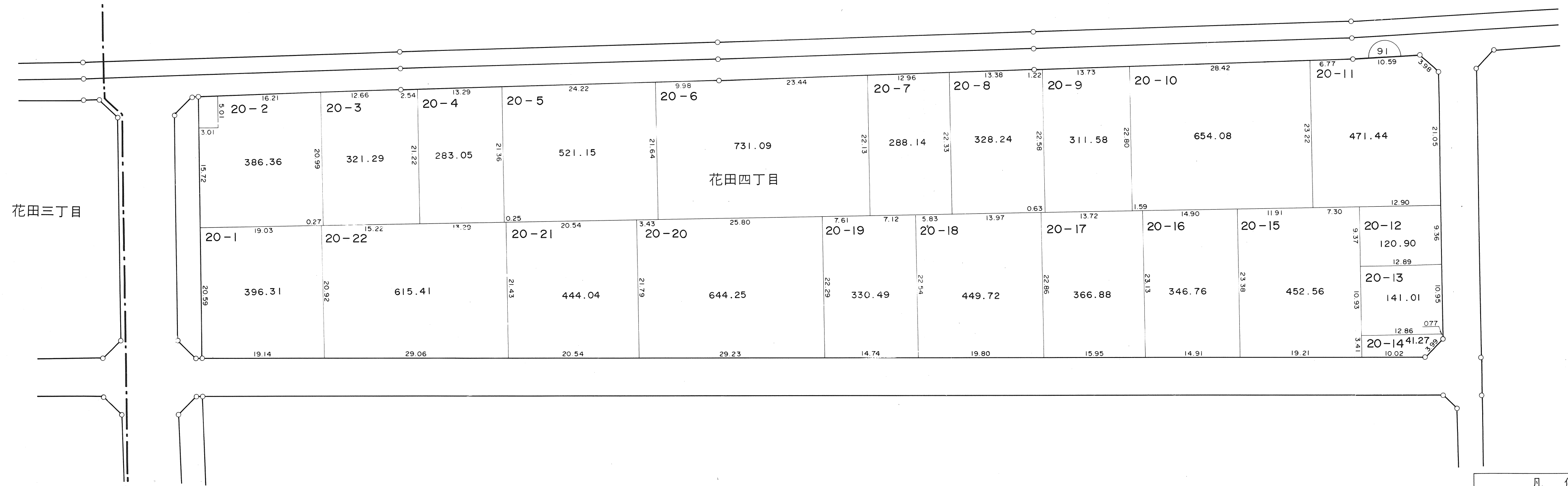
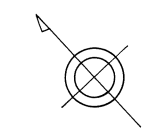


凡 例	
-----	町 名 界
12-3	新 地 番
10.00 30.00 50.00	換地外周寸法 (m)
(13)	街区番号 (仮換地時)

越谷市

越谷都市計画事業花田土地区画整理事業 換地図

S=1/500

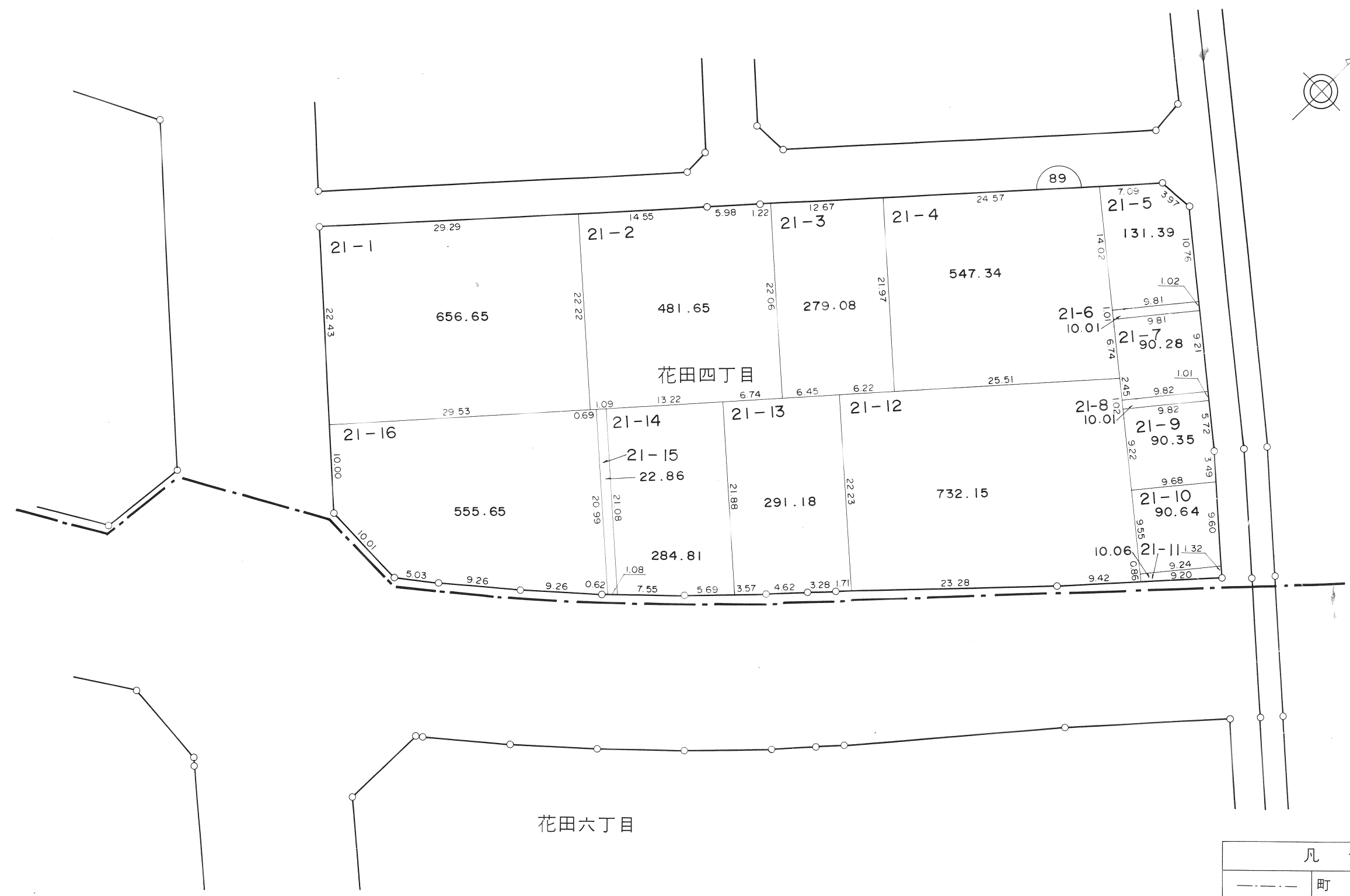
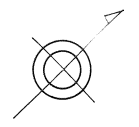


凡 例	
	町 名 界
	新 地 番
	換地外周寸法(m)
	街区番号(仮換地時)

越 谷 市

越谷都市計画事業花田土地区画整理事業 換地図

S=1/500



凡 例	
	町 名 界
	新 地 番
	換地外周寸法(m)
	街区番号(仮換地時)

越 谷 市