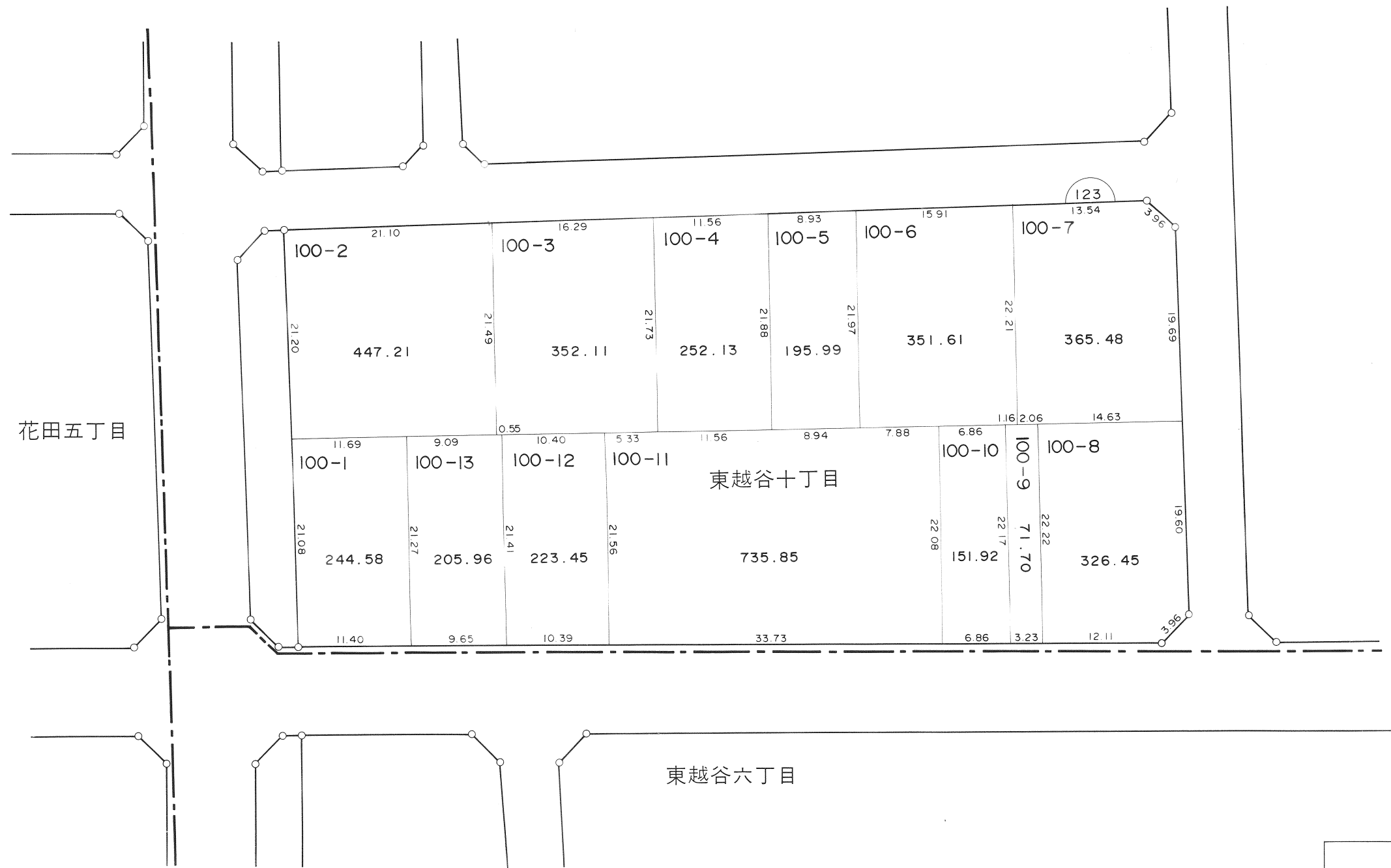
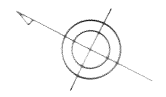


越谷都市計画事業花田土地区画整理事業 換地図 S=1/500

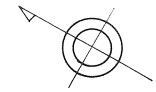


凡 例	
	町 名 界
	新 地 番
	換地外周寸法 (m)
	街区番号 (仮換地時)

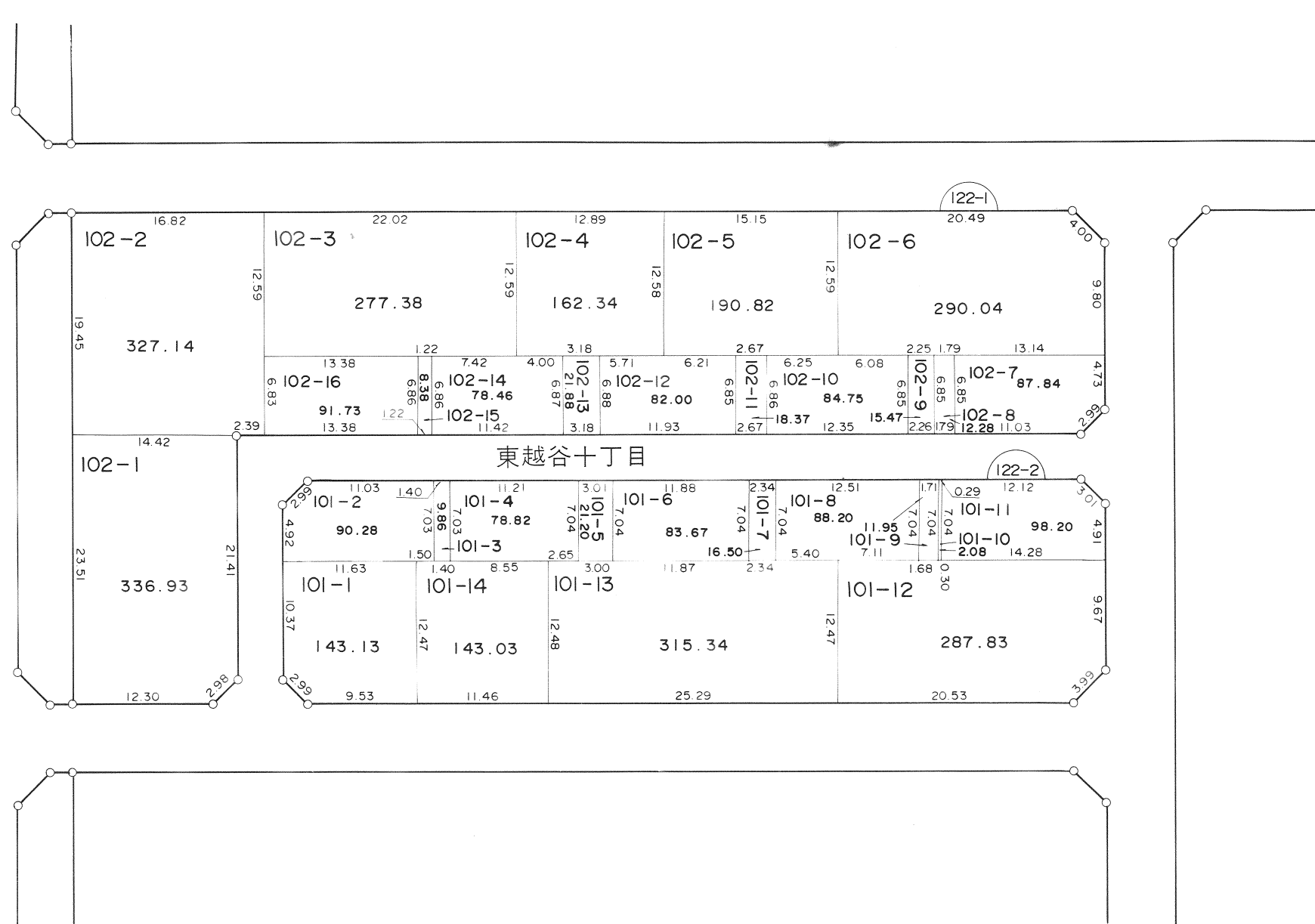
越 谷 市

越谷都市計画事業花田土地区画整理事業 換地図

S=1/500



花田五丁目

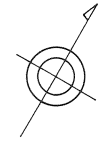


凡 例	
	町 名 界
	新 地 番
	換地外周寸法(m)
	街区番号(仮換地時)

越 谷 市

越谷都市計画事業花田土地区画整理事業 換地図

S=1/500

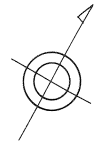


東越谷六丁目

東越谷十丁目

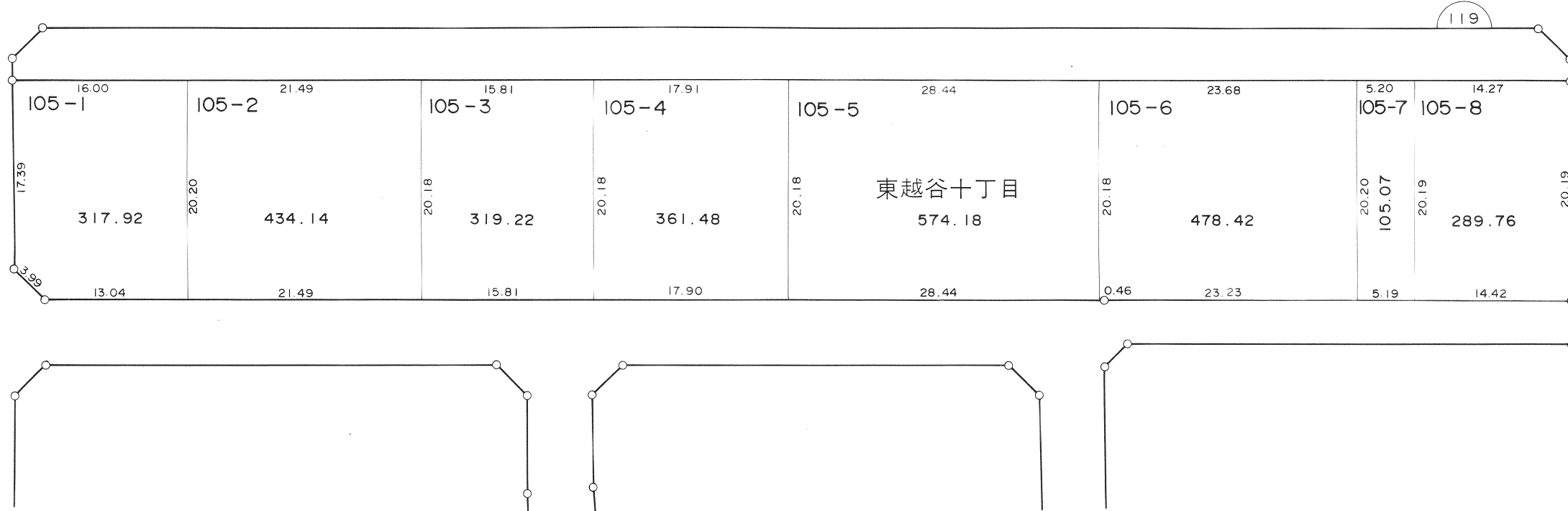
凡 例	
-----	町 名 界
12-3	新 地 番
	換地外周寸法(m)
	街区番号(仮換地時)

越
谷
市



花田五丁目

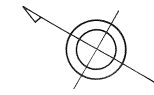
花田六丁目



凡 例	
	町 名 界
	新 地 番
	換地外周寸法(m)
	街区番号(仮換地時)

越谷都市計画事業花田土地区画整理事業 換地図

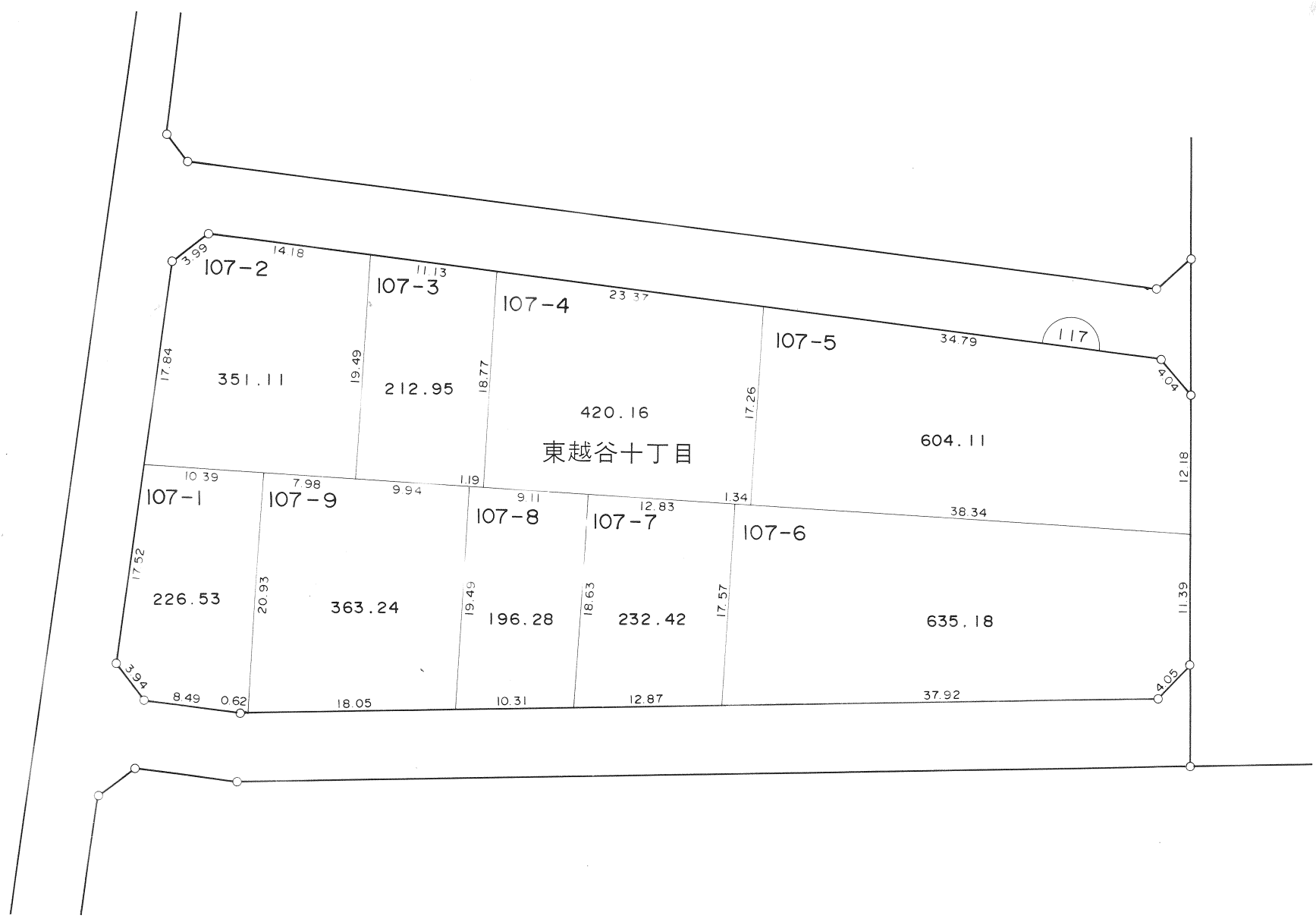
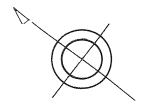
S=1/500



凡 例	
	町 名 界
	新 地 番
	換地外周寸法(m)
	街区番号(仮換地時)

越谷都市計画事業花田土地区画整理事業 換地図

S=1/500

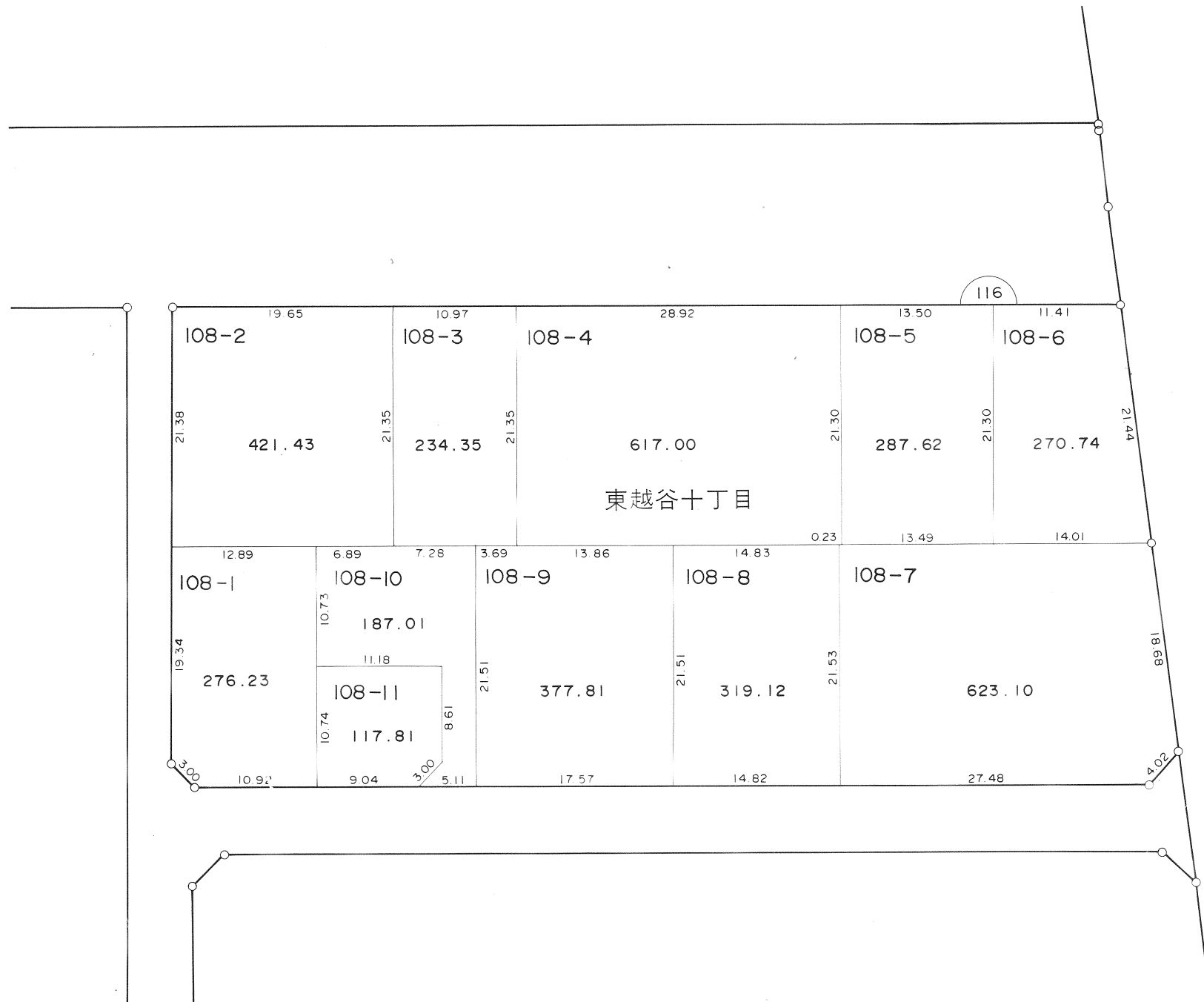
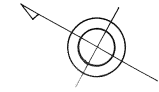


凡 例	
-----	町 名 界
12-3	新 地 番
	換地外周寸法 (m)
	街区番号(仮換地時)

越
谷
市

越谷都市計画事業花田土地区画整理事業 換地図

S=1/500

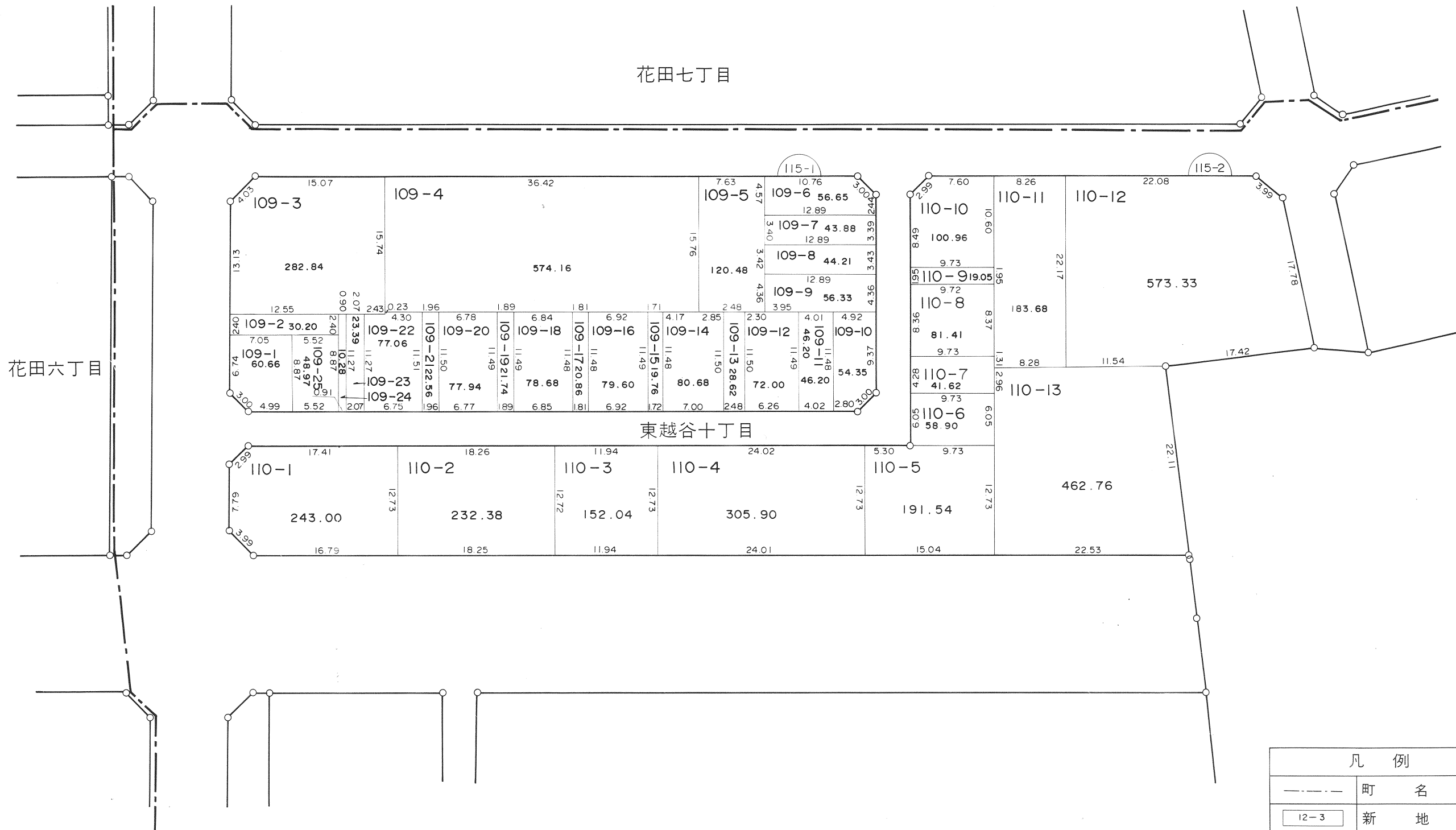
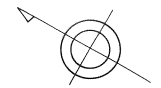


凡 例	
-----	町 名 界
12-3	新 地 番
30.00 30.00	換地外周寸法(m)
(13)	街区番号(仮換地時)

越
谷
市

越谷都市計画事業花田土地区画整理事業 換地図

S=1/500



花田六丁目

花田七丁目

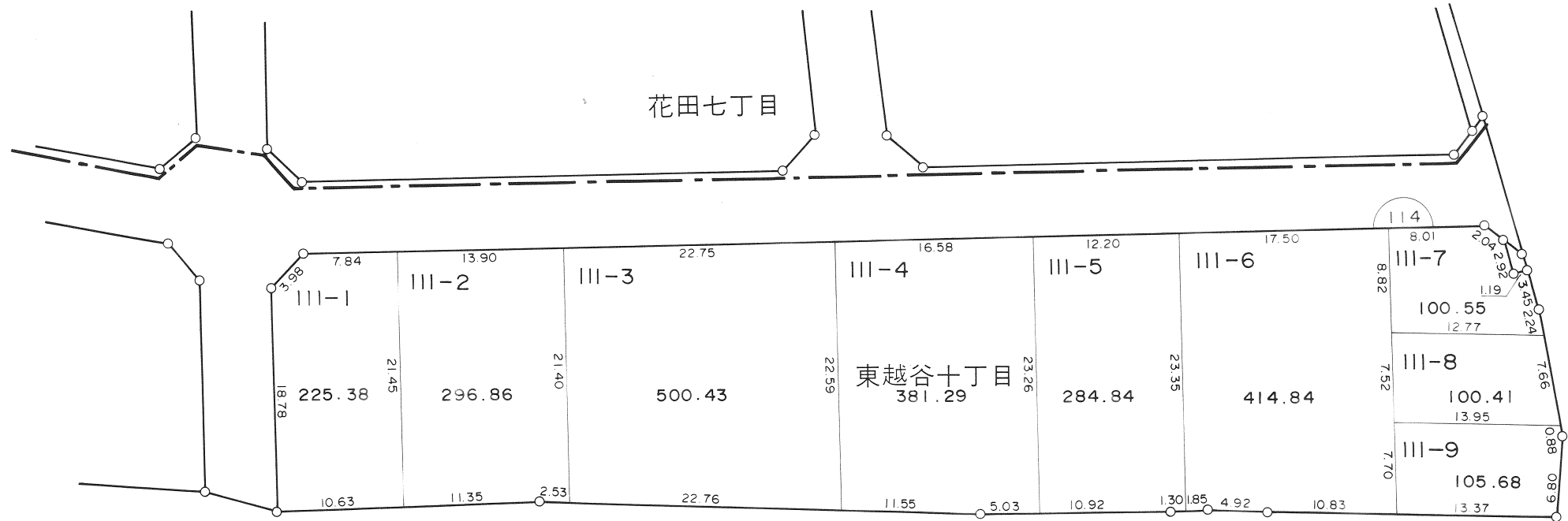
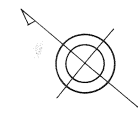
東越谷十丁目

凡 例	
-----	町 名 界
12-3	新 地 番
	換地外周寸法(m)
	街区番号(仮換地時)

越
谷
市

越谷都市計画事業花田土地区画整理事業 換地図

S=1/500



凡 例	
	町 名 界
	新 地 番
	換地外周寸法(m)
	街区番号(仮換地時)

越
谷
市