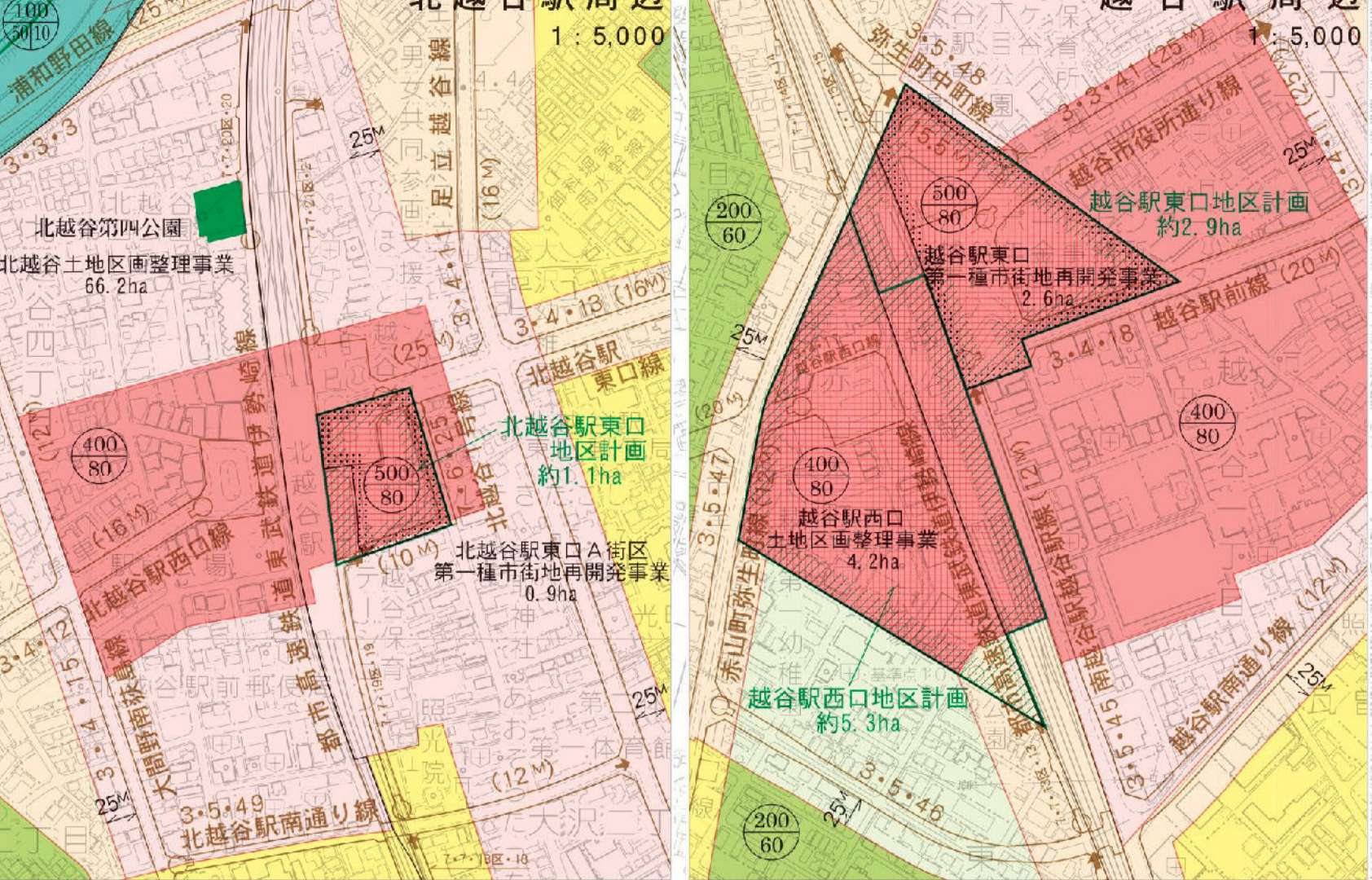
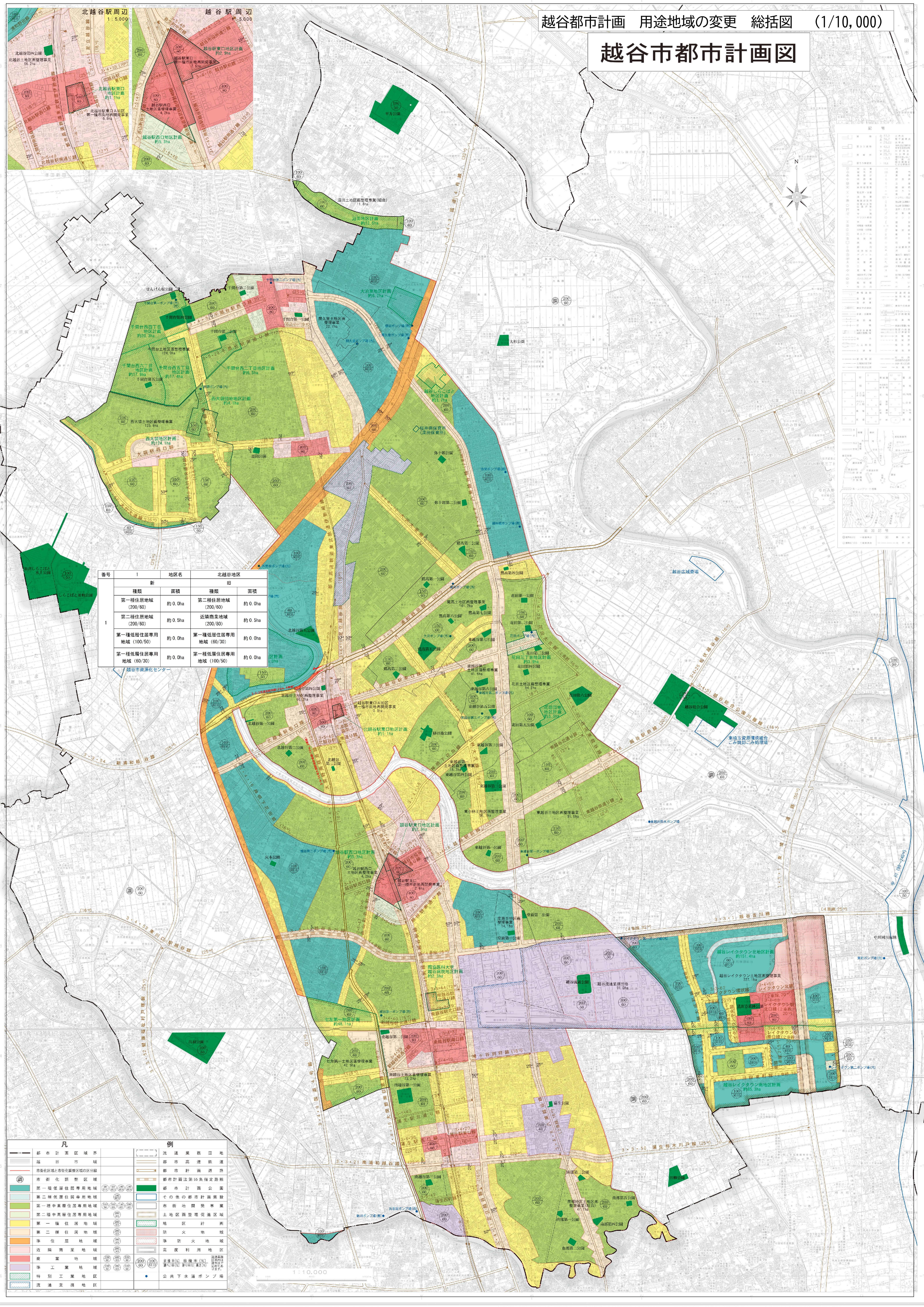


越谷市都市計画図



記号

1	第一種低層住居専用地域
2	第二種低層住居専用地域
3	第三種低層住居専用地域
4	第一種住居地域
5	第二種住居地域
6	第三種住居地域
7	商業地域
8	工業地域
9	特別工業地域
10	近隣商業地域
11	第一種中高層住居専用地域
12	第二種中高層住居専用地域
13	第三種中高層住居専用地域
14	第一種工業地域
15	第二種工業地域
16	第三種工業地域
17	第一種遊園地域
18	第二種遊園地域
19	第三種遊園地域
20	第一種緑地
21	第二種緑地
22	第三種緑地
23	第一種公園
24	第二種公園
25	第三種公園
26	第一種公園
27	第二種公園
28	第三種公園
29	第一種公園
30	第二種公園
31	第三種公園
32	第一種公園
33	第二種公園
34	第三種公園
35	第一種公園
36	第二種公園
37	第三種公園
38	第一種公園
39	第二種公園
40	第三種公園
41	第一種公園
42	第二種公園
43	第三種公園
44	第一種公園
45	第二種公園
46	第三種公園
47	第一種公園
48	第二種公園
49	第三種公園
50	第一種公園
51	第二種公園
52	第三種公園
53	第一種公園
54	第二種公園
55	第三種公園
56	第一種公園
57	第二種公園
58	第三種公園
59	第一種公園
60	第二種公園
61	第三種公園
62	第一種公園
63	第二種公園
64	第三種公園
65	第一種公園
66	第二種公園
67	第三種公園
68	第一種公園
69	第二種公園
70	第三種公園
71	第一種公園
72	第二種公園
73	第三種公園
74	第一種公園
75	第二種公園
76	第三種公園
77	第一種公園
78	第二種公園
79	第三種公園
80	第一種公園
81	第二種公園
82	第三種公園
83	第一種公園
84	第二種公園
85	第三種公園
86	第一種公園
87	第二種公園
88	第三種公園
89	第一種公園
90	第二種公園
91	第三種公園
92	第一種公園
93	第二種公園
94	第三種公園
95	第一種公園
96	第二種公園
97	第三種公園
98	第一種公園
99	第二種公園
100	第三種公園

番号	新		旧	
	種類	面積	種類	面積
1	第一種住居地域 (200/60)	約 0.0ha	第二種住居地域 (200/60)	約 0.0ha
	第二種住居地域 (200/60)	約 0.5ha	近隣商業地域 (200/80)	約 0.5ha
	第一種低層住居専用地域 (100/50)	約 0.0ha	第一種低層住居専用地域 (60/30)	約 0.0ha
	第一種低層住居専用地域 (60/30)	約 0.0ha	第一種低層住居専用地域 (100/50)	約 0.0ha

越谷市資源化センター

凡例

都市計画区域境界	流例業務用地
越谷市域	都市高速鉄道
市街化区域・市街化調整区域の区分線	都市計画道路
市街化調整区域	都市計画第33条指定路線
第一種低層住居専用地域	都市計画公園
第二種低層住居専用地域	その他の都市計画施設
第三種低層住居専用地域	市街地開発事業
第一種住居地域	土地再開発受渡区域
第二種住居地域	地区計画
第三種住居地域	防火地域
商業地域	準防火地域
工業地域	高度利用地区
特別工業地域	消防団
流通業務地区	公共下水道ポンプ場

1:10,000