

# 新方地区センター・公民館だより

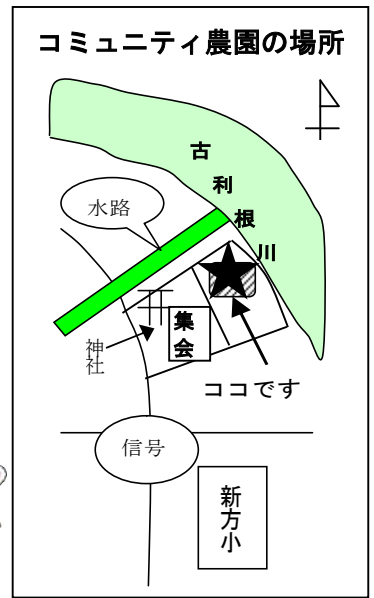
自然を生かし、安心して住める ふれあいのまち 新方

第422号  
令和6年3月1日

越谷市新方地区センター・  
公民館「なのはな」

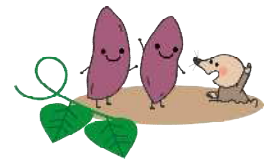
## コミュニティ農園 参加者大募集！ ～おいしいサツマイモを育ててみませんか？～

- 【育成物】 サツマイモ（苗はコミ協で用意します）
- 【場 所】 越谷市大松23、24-2（古利根川沿い）
- 【開園日】 5月11日（土）午前9時 ※予備日：5月18日（土）
- 【対 象】 ①新方地区内の営利等を目的としない10名程度の団体  
②新方地区内在住の親子等20組 ※先着順
- 【参加費】 ①1団体につき 1,500円 ※学校は無料です。  
②親子等1組につき 300円
- 【申込み】 3月31日（日）午後5時までに参加費を添えて申込書を  
新方地区センター・公民館へ提出してください（申込書は新  
方地区センター・公民館にあります）。
- 【主 催】 新方地区コミュニティ推進協議会
- 【問合せ】 新方地区センター・公民館 TEL 971-0800
- 【日 程】 ※天候等により変更となる場合があります。



作業内容	日にち	時 間	予備日
開園式（苗植え）	5月11日（土）	午前9時	5月18日（土）
草取り①	6月8日（土）	午前8時30分	6月15日（土）
草取り②	7月6日（土）	午前7時30分	7月14日（日）
草取り③（つる返し）	7月27日（土）	午前7時30分	7月31日（水）
収穫祭	10月26日（土）	午前9時30分	11月9日（土）

- ※日程に都合がつかない場合は、各団体等で別の日に作業を行ってください。
- ※作業日以外での手入れ、水遣り、補植は各個人または団体で行ってください。
- ※収穫祭および地区行事の分として、収穫した中から一部ご提供をお願いします。



## 第13回新方地区ビーチボール大会 結果

2月4日（日）に北体育館にて新方地区ビーチボール大会が開催されました。  
出場した選手の皆さん、役員の皆さん、大変お疲れ様でした。  
結果は下記のとおりです。

- 優 勝：Z世代
- 準優勝：弥栄一丁目
- 第3位：弥十郎チーム3班
- 第4位：エルサ（やさか2丁目）
- 第5位：弥十郎第二自治会
- 第6位：弥栄町4丁目自治会
- 敢闘賞：大吉第二自治会

応援も頑張  
りました！



↑優勝したZ世代の皆さん

# 令和6年度学校体育施設利用団体登録申請を受け付けます

学校体育施設を利用するためには、新方地区スポ・レク推進委員会（事務局：新方公民館）に団体登録の手続きが必要となります。3月1日（金）から、令和6年度分の受け付けを開始いたします。

## 利用できる施設について

- 新方・弥栄小学校校庭（土曜日の午後、日曜・祝日）
- 新方・弥栄小学校体育館（土曜日の午後、日曜・祝日）
- 北陽中学校ナイター照明（4～11月の午後7～9時）

## 利用の方法（手順）について

### ①利用団体登録申請

利用団体登録申請書・名簿・誓約書に必要事項を記入し、スポ・レク事務局（新方公民館）に提出してください（代表者の方の印鑑が必要です）。

※新方地区内に在住している方10名以上で編成し、かつ監督として成人が含まれている団体であれば登録することができます。

※利用できる種目の制限があります。

### ②登録証発行

提出していただいた書類を審査し、登録証を発行します。

### ③利用申請

希望する施設・時間等の空き状況を電話で確認したのち、登録証を公民館に持参し、許可を受けてください。許可を受けずに利用することはできません。

1か月先までを限度として、一度に2区分の予約ができます（ただし1日に2区分は原則不可）。

### ④施設利用

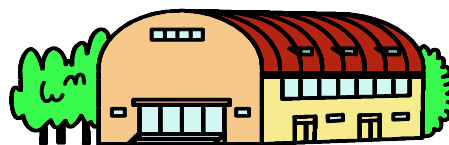
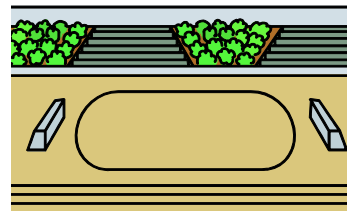
定められた時間内に後片づけ・ライン消し・清掃等を行い、原状回復をしてください。

体育館、ナイター照明を利用する場合は、その都度、新方公民館にカギを取りに来てください。

※学校敷地内は禁煙です。

※①②③については、業務時間内のみ受け付けます。

問合せ・申請先 新方地区センター・公民館 TEL 971-0800



# 水道マイページ(WEB・スマホアプリ)を始めませんか？

昨年の水量と今年の水量が、グラフで比較できます。ご家庭での節水のために、ご活用ください。

\*\*\*水道マイページについて\*\*\*

水道マイページに登録すると、次のことができます。

## ●使用水量などの確認

- 上下水道使用量等（検針情報）の確認。  
※登録後は、水道検針時の「使用水量等のお知らせ」の紙の投函が無くなります。
- 過去2年間分の使用水量や支払い金額の確認。

## ●各種手続き

- 水道使用の開始受付、中止受付。
- 送付先の変更、名義変更などの申し込み。

## ●各種お知らせ

- 災害時の情報を含めた企業団からのお知らせが届きます。

## ●クレジット決済（継続支払い）

- 水道マイページからクレジット決済（継続支払い）の申し込みができます。  
※外部サイトへ移動します。

【問合せ】越谷・松伏水道企業団 お客さま課 TEL 966-3933



↓ダウンロードはこちらから↓



# 「出羽チューリップコミュニティフェスタ2024」を開催します！

- 【日 時】 3月31日（日）午前9時45分～午後4時（雨天決行）  
 ＊チューリップガーデンは3月25日（月）からご覧になれます。
- 【場 所】 出羽公園  
 ＊駐車スペースに限りがありますので、公共交通機関をご利用ください。
- 【内 容】 地域みんなで育てた、色鮮やかな6万本のチューリップによる巨大チューリップガーデンをはじめ、水上に浮かぶウォーターチューリップが会場を彩ります。  
 ＊フェスタ終了後、チューリップを無料配布します。
- 【問合せ】 出羽地区コミュニティ推進協議会（出羽地区センター内）TEL 940-7521



## 新方ゴルフ愛好会大会 参加者募集

- 【日 程】 3月29日（金）現地集合：午前7時10分  
 ※スタート：午前7時53分イン、アウト、新ペリア方式
- 【会 場】 ひとつのやCC（栃木県小山市）
- 【対 象】 新方地区在住者 40人
- 【参加費】 2,000円＋賞品代等 ※当日徴収
- 【プレー費】 8,990円（食事付＋ロッカー代別）※当日徴収
- 【申込み】 3月19日（火）午後4時までに新方地区センター・公民館窓口へ申込み（先着順）。
- 【問合せ】 会 長 川上 二三男  
 事務局 半村 直保 TEL 090-6179-3654

※組み合わせ表は当日受付にて配付します。 ※表彰式はパーティールームで行います。

### ◎歯科健診・相談～歯つらつ！お口の健康～

- 【日 時】 3月6日（水）午後1時30分～3時
- 【会 場】 保健センター
- 【対 象】 市内在住の方 20人（年齢は問いません）
- 【申込み】 健康づくり推進課へ電話または市ホームページより電子申請
- 【問合せ】 健康づくり推進課（保健センター）TEL 960-1100



↑電子申請はこちら

★体調がすぐれないときには参加をご遠慮ください。

★電子申請での申込みが上限に達しても、電話での受付が可能な場合がありますのでお問合せください。

# 越谷市地域子育て支援センター“にこにこ”（新方保育所内）からのお知らせ

【3月（一部4月）の事業】

**園庭開放** 5日（火）・12日（火）午前10時～11時

**子育てサロン** 7日（木）・14日（木）午前10時～11時

**子育て講座（親子でリトミック）**

2日（土）午前10時～11時  
1歳半から就学前のお子さんと保護者 10組

**電子申請**にて申込み受付中

【持ち物】飲み物

【講師】五島 琴美 氏

**子育て講座（わらべうたと人形劇）**

**4月13日**（土）午前10時～11時  
就学前のお子さんと保護者 10組

25日（月）午後1時から**電子申請**にて申込み受付

【持ち物】飲み物

【講師】坂本 雅子 氏

**子育て広場（戸外遊びをしよう）**

6日（水）午前10時～11時  
就学前のお子さんと保護者 10組

**電子申請**にて申込み受付中

**子育て広場（身体測定と手形をとろう）**

**4月10日**（水）午前10時～11時  
就学前のお子さんと保護者 10組

27日（水）午後1時から**電子申請**にて  
申込み受付

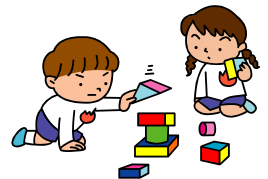
※3月より【子育て講座】と【子育て広場】の申し込み方法は、**電子申請**となります。

※状況によっては内容等変更になる場合もあります。ご了承ください。

**一時預かり** 月曜日～金曜日 午前8時30分～午後4時30分

**子育て相談** 子育てでお悩みのことはありませんか。専用電話970-5581  
お気軽にお電話ください。月曜日～金曜日 午前8時30分～午後5時

申込み・お問い合わせは、“にこにこ”へ（TEL 970-5611）



## 第39回越谷市郷土芸能祭を開催します！

市内の郷土芸能を保存継承している団体や小学生がお囃子、木遣、獅子舞などを披露します。

さらに、今回は来場者の皆さんと一緒に、本市に伝わる伝承民謡の体験も行います！（申込不要、当日会場に来るだけ♪）入場・参加は無料ですので、ぜひご来場ください。

【日時】3月3日（日）午後12時30分～午後4時45分

【会場】越谷コミュニティセンター 小ホール

【入場料】無料

【共催】第39回越谷市郷土芸能祭実行委員会・越谷市・越谷市教育委員会・越谷市郷土芸能保存協会

【助成】一般財団法人地域創造

【問合せ】第39回越谷市郷土芸能祭実行委員会事務局（生涯学習課内）TEL 963-9307（直通）

## 新方地区センター・公民館内の忘れ物・落し物について

新方地区センター・公民館では、利用者の皆さんの忘れ物や落し物を保管しています。お心当たりのある方は事務所まで早めにお申し出ください。

なお、令和5年12月末までの保管分は、**3月末日以降に処分いたします。**ご了承ください。

編集・発行

越谷市新方地区センター

・公民館「なのはな」

〒343-0008

越谷市大字大吉470番地1

TEL：971-0800

FAX：971-0810

## 新方地区センターからお知らせ

3月の休所日は、3月20日（水・祝）です。

※開所日の業務時間は、午前8時30分～午後5時15分です。

※行政サービスの受付は、年末年始及び祝日を除く月曜日から金曜日の業務時間内及び3月3日（日）、31日（日）の午前9時～午後4時です。

※休所日及び業務時間外には地区センターの利用受付・図書貸出・印刷機使用等はできません。

※地区センターの駐車場は台数に限りがあります。

お車以外での来所にご協力ください。