

＜越谷市の概況＞

1. 越谷市の位置・地勢

本市は、埼玉県東南部に位置し、大宮大地と下総台地に挟まれた埼玉東部低地帯の一部をなし、丘陵がなく平坦な地形であります。北は春日部市、南は草加市、東は吉川市および松伏町、西はさいたま市及び川口市と接しています。

市内には、元荒川、古利根川、綾瀬川、新方川、中川の一级河川や、葛西用水、末田大用水、谷古田用水など多くの河川用水が流れ、古くから自然に恵まれた土地であります。

また、本市は東京から 25km 圏内という地理的条件を生かし、平成 8 年度には県内 6 番目の人口 30 万人都市の仲間入りをするなど、県南東部の中核都市として大きな役割を果たしています。



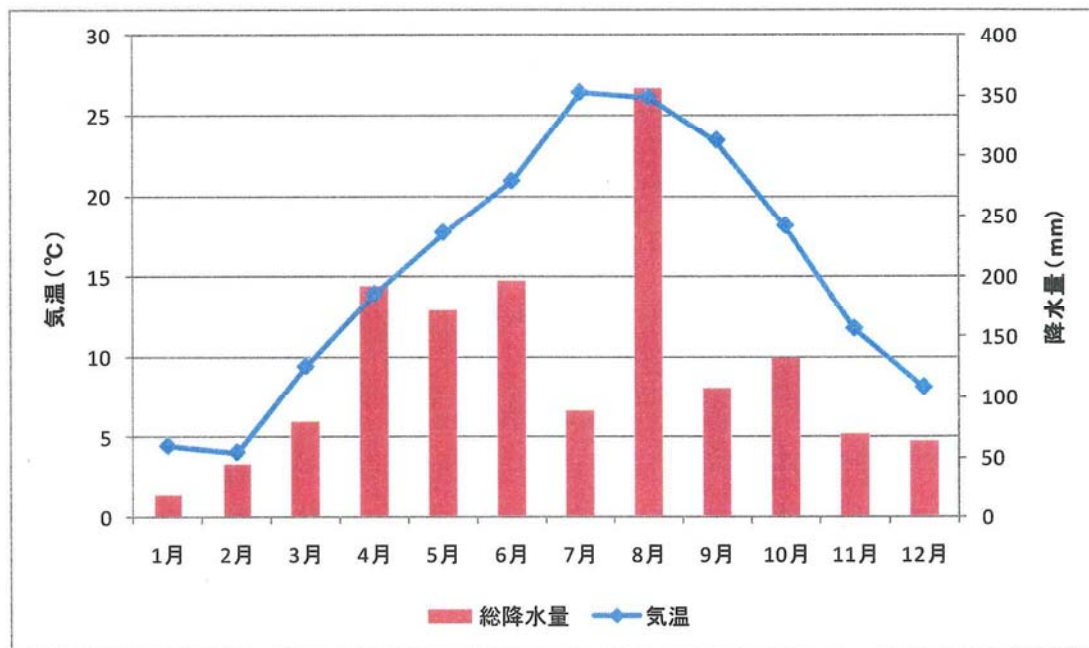
図 1 越谷市の位置

2. 自然的条件

2.1 気象

本市域は、県内で風量が少なく、気温が高い地域に属しています。

気象概況を表1に、平成20年の気温と降水量の月別変化を図2に示します。平成20年の年平均気温は15.4℃、最高気温36.5℃、最低気温-1.8℃、総降水量1,519.5mmとなっています。



出典「越谷市ホームページ；統計」

図2 気温と降水量の変化(平成20年)

表1 気象概況

年	天気日報					気温 (°C)			平均湿度 (%)	総降雨量 (mm)	平均風速 (m)	最多風向
	快晴	晴	くもり	雨	その他	最高	最低	平均				
平成16	110	125	95	36	-	39.9	-4.6	16.3	68.8	1522.5	2.7	北北西
17	58	165	103	37	2	37.9	-3.8	15.8	68.1	1153.5	2.5	北北西
18	62	109	139	54	1	37.3	-4.4	15.4	75.5	1715.5	2.5	北西
19	88	125	115	37	-	41.1	-1.5	15.9	73.4	1272.5	2.5	北西
20	77	121	127	37	4	36.5	-1.8	15.4	75.0	1519.5	2.5	北西

注) 天候は午前9時現在

出典「越谷市ホームページ；統計」

2.2 河川

市内には、元荒川、古利根川、新方川、中川、綾瀬川の一級河川や葛西用水、末田大用水、谷古田用水など多くの河川用水が流れています。これらの河川では、昔から氾濫を繰り返していましたが、近年、都市化の進展に伴い河川や公共用水域の治水対策に力を注いでいます。

また、環境や生態系に配慮しつつ、河川改修事業の促進や内水対策の整備・改修など、流域一体となった総合的な治水対策を進めています。

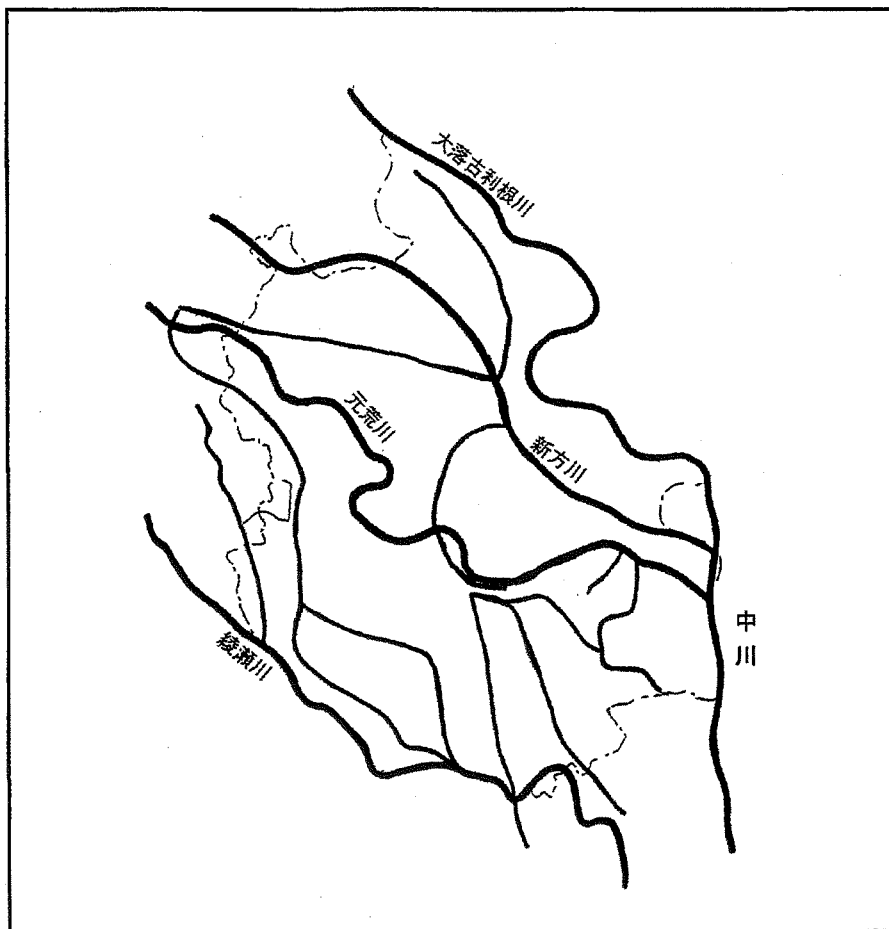


図3 河川の状況

3. 社会的条件

3.1 人口の推移

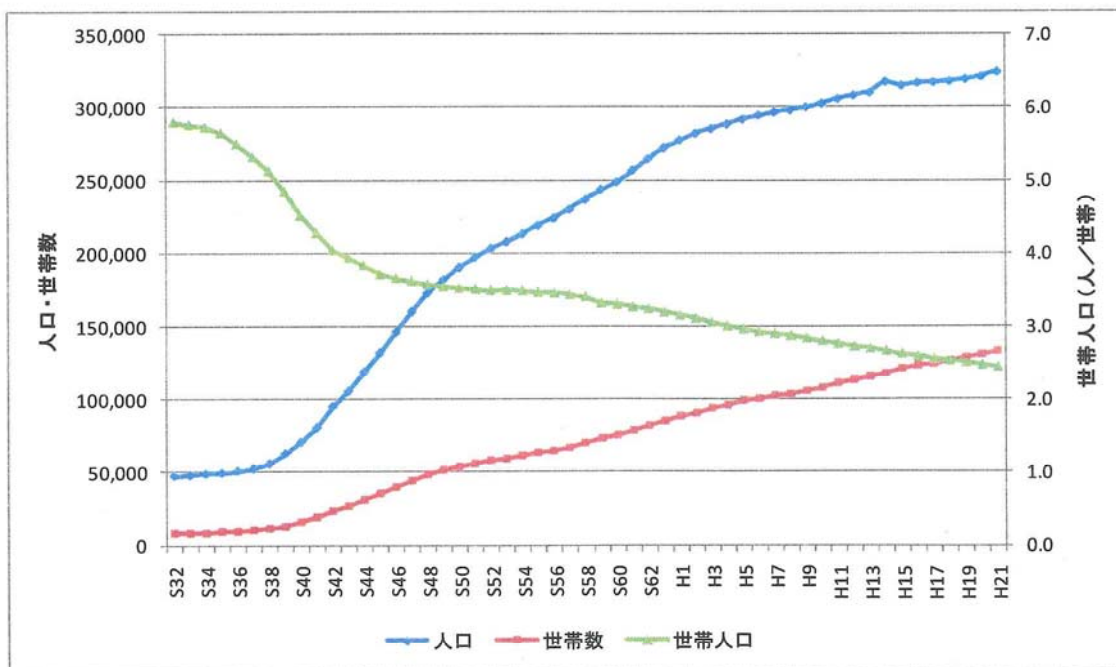
本市の人口は昭和33年市制施行当時4万8千人あまりでしたが、昭和40年頃から急激な増加を示し、昭和42年から48年にかけては年間1万人の増加が続き、その後穏やかな増加となり、平成21年現在323,886人となっています。

世帯数については年々増加しており平成21年現在133,212世帯、一方、一世帯当たり人口は年々減少し、昭和33年の5.8人から現在2.4人と世帯の小規模化が進んでいます。

表2 人口・世帯数の推移

年 (4月1日)	世帯数	人 口				人口増加率 (%)	面 積 (k m ²)	人口密度 (人/k m ²)	一世帯当り (人)
		総数	男	女	増減数				
昭和33	8,342	48,048	23,781	24,267	568	1.2	60.39	796	5.8
40	15,654	70,600	35,749	34,851	7,963	12.7	59.73	1,182	4.5
45	35,580	131,887	66,905	64,982	13,317	11.2	59.73	2,208	3.7
50	54,060	190,079	96,279	93,800	8,257	4.5	59.73	3,182	3.5
55	63,230	218,817	110,420	108,397	5,840	2.7	59.73	3,663	3.5
60	75,423	248,435	125,165	123,270	5,107	2.1	59.73	4,159	3.3
平成元	88,071	277,144	139,840	137,304	5,180	1.9	60.31	4,595	3.1
5	98,718	291,519	147,595	143,924	3,418	1.2	60.31	4,834	3.0
10	108,239	302,368	152,524	149,844	2,498	0.8	60.31	5,014	2.8
15	120,257	314,667	158,172	156,495	2,930	0.9	60.31	5,217	2.6
20	130,392	320,802	160,844	159,958	1,638	0.5	60.31	5,319	2.5
21	133,212	323,886	162,361	161,525	3,084	1.0	60.31	5,370	2.4

出典「越谷市ホームページ；統計」



出典「越谷市ホームページ；統計」

図表とも昭和60年までは住民基本台帳人口、それ以降は外国人登録数を加えた総人口です。

図4 人口・世帯数の推移

平成20年の地区別の世帯数、人口、人口密度等の状況を表3に、地区別人口の推移を表4に示します。

表3 平成20年の地区別人口・世帯数・人口密度等

平成20年4月1日

地区名	世帯数	人 口			面 積 (km ²)	人口密度 (1 km ² 当り)	一世帯当り (人)
		総数	男	女			
総 数	130,392	320,802	160,844	159,958	60.31	5,319	2.46
桜 井	15,324	39,673	19,730	19,943	5.65	7,022	2.59
新 方	5,928	15,432	7,676	7,756	5.19	2,973	2.60
増 林	12,312	32,009	16,069	15,940	8.88	3,605	2.60
大 袋	20,168	49,922	24,838	25,084	6.53	7,645	2.48
荻 島	4,855	12,580	6,317	6,263	7.14	1,762	2.59
出 羽	12,438	31,435	15,966	15,469	7.07	4,446	2.53
蒲 生	18,514	43,168	21,695	21,473	3.60	11,991	2.33
川 柳	3,029	8,042	4,019	4,023	2.17	3,706	2.66
大相模	6,758	17,820	8,992	8,828	7.50	2,376	2.64
大 沢	8,785	22,138	10,958	11,180	1.93	11,470	2.52
北越谷	4,155	8,323	4,366	3,957	0.84	9,908	2.00
越ヶ谷	6,462	14,188	7,149	7,039	1.71	8,297	2.20
南越谷	11,664	26,072	13,069	13,003	2.10	12,415	2.24

出典「越谷市ホームページ；統計」

表4 地区別人口の推移

各年4月1日

(単位：人)

地 区	16年	17年	18年	19年	20年
総 数	316,466	317,033	317,483	319,164	320,802
桜 井	39,517	39,608	39,516	39,494	39,673
新 方	15,701	15,646	15,583	15,486	15,432
増 林	31,173	31,334	31,547	31,898	32,009
大 袋	48,801	48,852	49,050	49,394	49,922
荻 島	12,481	12,577	12,500	12,545	12,580
出 羽	32,329	32,475	32,565	31,193	31,435
蒲 生	56,921	56,768	56,335	42,836	43,168
川 柳	8,100	8,065	8,002	8,082	8,042
大相模	16,389	16,341	17,321	17,713	17,820
大 沢	22,515	22,614	22,458	22,316	22,138
北越谷	8,167	8,406	8,342	8,285	8,323
越ヶ谷	24,372	24,347	24,264	14,014	14,188
南越谷	-	-	-	25,908	26,072

出典「越谷市ホームページ；統計」

3.2 産業

(1) 産業構造

本市の事業所数は、平成18年10月1日現在、事業所数11,444事業所、従業者数は、102,624人となっています。産業分類別にみると事業所数、従業者数とも、「卸売・小売業、飲食店」が多く、次いで「サービス業」、「製造業」となっています。

表5 産業大分類別事業所数・従業者数の推移

各年10月1日

産業大分類	平成8年		平成13年		産業大分類	平成18年	
	事業所数	従業者数	事業所数	従業者数		事業所数	従業者数
総数	12,802	104,927	11,485	99,725	総数	11,444	102,624
A 農業	7	93	6	114	A 農業	7	70
B 林業	-	-	-	-	B 林業	-	-
C 漁業	1	20	-	-	C 漁業	-	-
D 鉱業	1	57	-	-	D 鉱業	1	7
E 建設業	1,258	8,784	1,049	6,991	E 建設業	1,025	7,342
F 製造業	1,925	18,907	1,511	15,621	F 製造業	1,377	14,314
G 電気・ガス・熱供給・水道業	7	504	7	460	G 電気・ガス・熱供給・水道業	5	364
H 運輸・通信業	290	7,268	328	8,277	H 情報通信業	88	1,423
I 卸売・小売業・飲食店	5,241	37,458	4,639	34,743	I 運輸業	263	7,350
J 金融・保険業	203	2,981	198	2,854	J 卸売・小売業	2,952	24,997
K 不動産業	600	2,194	534	2,512	K 金融・保険業	176	2,882
L サービス業	3,238	24,751	3,180	26,098	L 不動産業	580	2,352
M 公務	31	1,910	33	2,055	M 飲食店・宿泊業	1,525	10,157
					N 医療・福祉	696	10,190
					O 教育・学習支援業	554	6,311
					P 複合サービス事業	39	296
					Q サービス業	2,123	11,923
					R 公務	33	2,646

(注1) 本調査において個人経営の農・林・漁家は除かれます。従って国勢調査及び農林業センサスの数値とは一致しません。

(注2) 平成14年3月に日本標準産業分類が改訂されました。

出典「越谷市ホームページ；統計」

(2) 農業

本市の農家数、農家人口、経営耕地面積の推移を表6に示します。農家数、農家人口、経営耕地面積とも減少しており、平成17年の値は昭和55年と比較すると各項目とも約半分となっています。

表6 農家数、農家人口、経営耕地面積の推移

(単位：戸、人、ha)

年 (2月1日)	農家数			農家人口		経営耕地面積			
	総数	専業	兼業	男	女	総面積	田	畑	樹園地
昭和55	2,661	345	2,316	7,439	7,633	2,096	1,668	416	12
60	2,461	238	2,223	6,663	6,797	1,863	1,450	398	15
平成2	2,272	267	2,005	5,946	6,063	1,745	1,357	374	14
7	1,970	206	1,764	4,872	4,922	1,440	1,072	353	14
12	1,694	196	1,077	4,108	4,071	1,241	930	299	12
17	1,414	203	884	3,179	3,181	1,006	757	243	6

(注) 平成12年調査から、販売農家(経営耕地面積0.3ha以上または調査期日前の1年間の農産物販売金額50万円以上の農家)にのみ専業・兼業の別を調査している。そのため、専業農家数と兼業農家数の合計は農家総数とは一致しない。

出典「越谷市ホームページ；統計」

(3) 工業

平成9年からの事業所数、従業者数、製造品出荷額等の推移(従業員4人以上)を表7に示します。本市の事業所数、従業者数、製造品出荷額等は減少傾向にあり、平成18年の事業所数は平成9年のそれと比較すると27%程度、従業者数は13%程度、製造品出荷額等は11%程度それぞれ減少しています。

表7 事業所数、従業者数、製造品出荷額等の推移

各年12月31日

年	事業所数	従業者数(人)			製造品出荷額等 (万円)
		総数	男	女	
平成9	722	12,418	7,310	5,108	25,271,297
10	785	13,295	7,850	5,445	26,563,757
11	729	12,220	7,287	4,933	22,980,303
12	701	11,627	6,881	4,746	22,026,557
13	648	11,944	7,184	4,760	22,732,924
14	585	10,987	6,709	4,278	20,763,446
15	653	11,874	7,290	4,584	22,171,970
16	565	10,981	6,708	4,273	21,947,803
17	576	10,719	6,542	4,177	21,638,035
18	526	10,838	6,596	4,242	22,439,582

(注) 従業者4人以上の事業所

出典「越谷市ホームページ；統計」

4. 土地利用及び土地利用規制等の状況

4.1 土地利用

本市の地目別面積の推移を表8に示します。

平成20年現在、宅地が36%を占め、次いで田畑が合わせて27%と比較的多くを占めています。

過去3年間の傾向を見ると、宅地は緩やかに増加していますが、田畑は減少傾向が見られ、田畑が宅地化されていることが伺えます。

表8 地目別土地利用面積の推移

各年1月1日現在(単位: km²)

地目	平成18年		平成19年		平成20年	
	面積	比率	面積	比率	面積	比率
総面積	60.3	100.0%	60.3	100.0%	60.3	100.0%
田	12.6	21.0%	12.4	20.6%	11.8	19.6%
畑	4.6	7.5%	4.5	7.4%	4.4	7.3%
宅地	21.4	35.4%	21.6	35.7%	21.7	35.9%
池沼	0.0	0.0%	0.0	0.0%	0.0	0.0%
山林	0.2	0.2%	0.1	0.2%	0.1	0.2%
原野	0.1	0.2%	0.1	0.2%	0.1	0.2%
雑種地	4.6	7.6%	4.6	7.7%	5.0	8.4%
その他	16.9	28.0%	16.9	28.1%	17.1	28.4%

出典「越谷市ホームページ；統計」

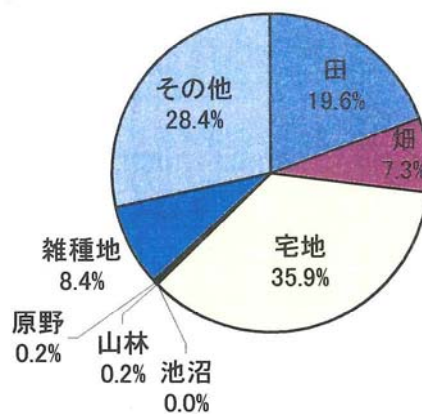


図5 地目別土地利用の内訳

4.2 土地利用規制等の状況

本市では、市域全域が都市計画区域に指定され、そのうち市街化区域が2,869.4ha (47.6%)、市街化調整区域が3,161.6ha (52.4%)となっており、市街化区域については土地利用の基本的内容を定める用途地域が表9、図7に示すとおりであります。

また、活力ある町並みを確保し、さらにゆとりある安全で快適な市街地を形成するため、土地区画整理事業による計画的な基盤整備が進められています。区画整理の状況を表10に示します。

さらに、本市では市街地の周囲を取り囲むように農地が広がっていますが、これらは生産の場としてだけではなく、遊水機能や緑地空間として多面的な機能を有しています。現在、図8に示す地域が農業振興地域として指定されています。

表9 用途地域の指定状況

平成21年3月6日現在

区 分			面積 (ha)		割合	
			個別	小計	個別	小計
市街化区域	住居系	第1種低層住居専用地域	534.8	2,479.0	18.6%	41.1%
		第2種低層住居専用地域	3.9		0.1%	
		第1種中高層住居専用地域	1,018.3		35.5%	
		第2種中高層住居専用地域	11.0		0.4%	
		第1種住居地域	529.0		18.4%	
		第2種住居地域	328.5		11.4%	
		準住居地域	53.5		1.9%	
	商業系	近隣商業地域	81.6	160.7	2.8%	2.7%
		商業地域	79.1		2.8%	
	工業系	準工業地域	229.7	229.7	8.0%	3.8%
計				2,869.4	-	47.6%
市街化調整区域				3,161.6	-	52.4%
合 計				6,031.0	-	-

出典「越谷市ホームページ；統計」

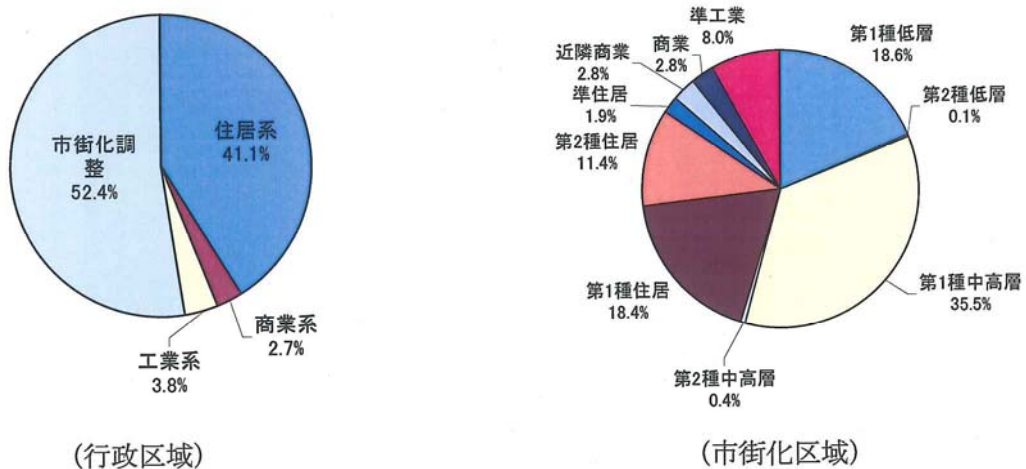


図6 用途地域面積の内訳

越谷市都市計画図

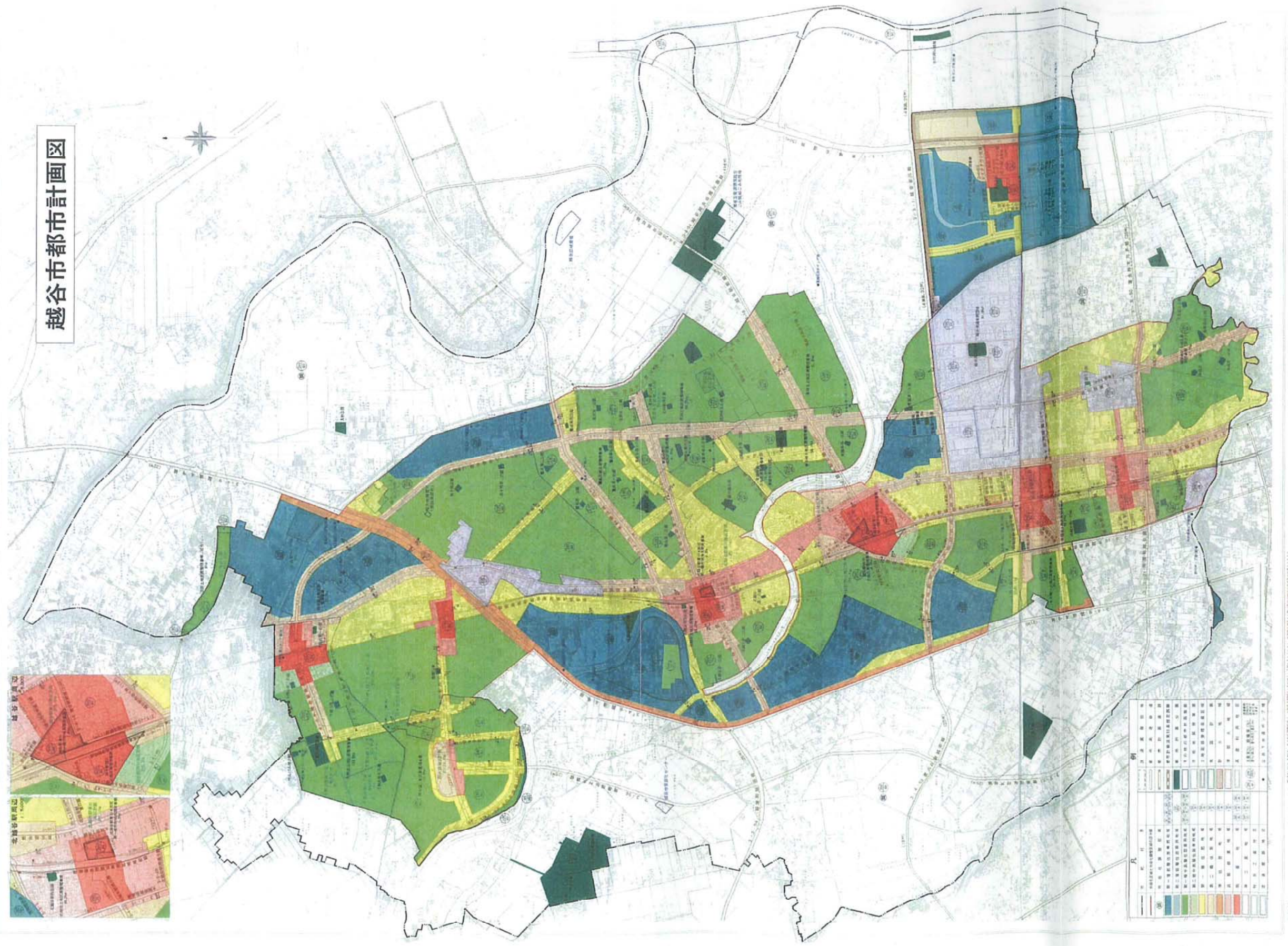


図7 用途地域の指定状況

表 10 区画整理事業の状況

平成20年12月1日現在

地 区 名	面積 (ha)	世帯目標 (世帯)	期間	備考
東越谷土地区画整理	91.6	3,053	S61～H23	市施工
越谷駅西口土地区画整理	4.2	140	S61～H23	市施工
七左第一土地区画整理	42.5	1,513	H6～H23	市施工
西大袋土地区画整理	125.9	4,200	H8～H24	市施工

出典「越谷市ホームページ；統計」

なお、上記は市施行のものでありますが、独立行政法人都市再生機構施行の「越谷レイクタウン特定土地区画整理事業」が本市東南部において行われています。事業の概要を示すと下記のとおりであります。

- 事業名；越谷レイクタウン特定土地区画整理事業
- 施工面積；約 225.6ha
- 計画戸数；約 7,000 戸
- 計画人口；約 22,400 人
- 事業年度；平成 11 年～平成 30 年度

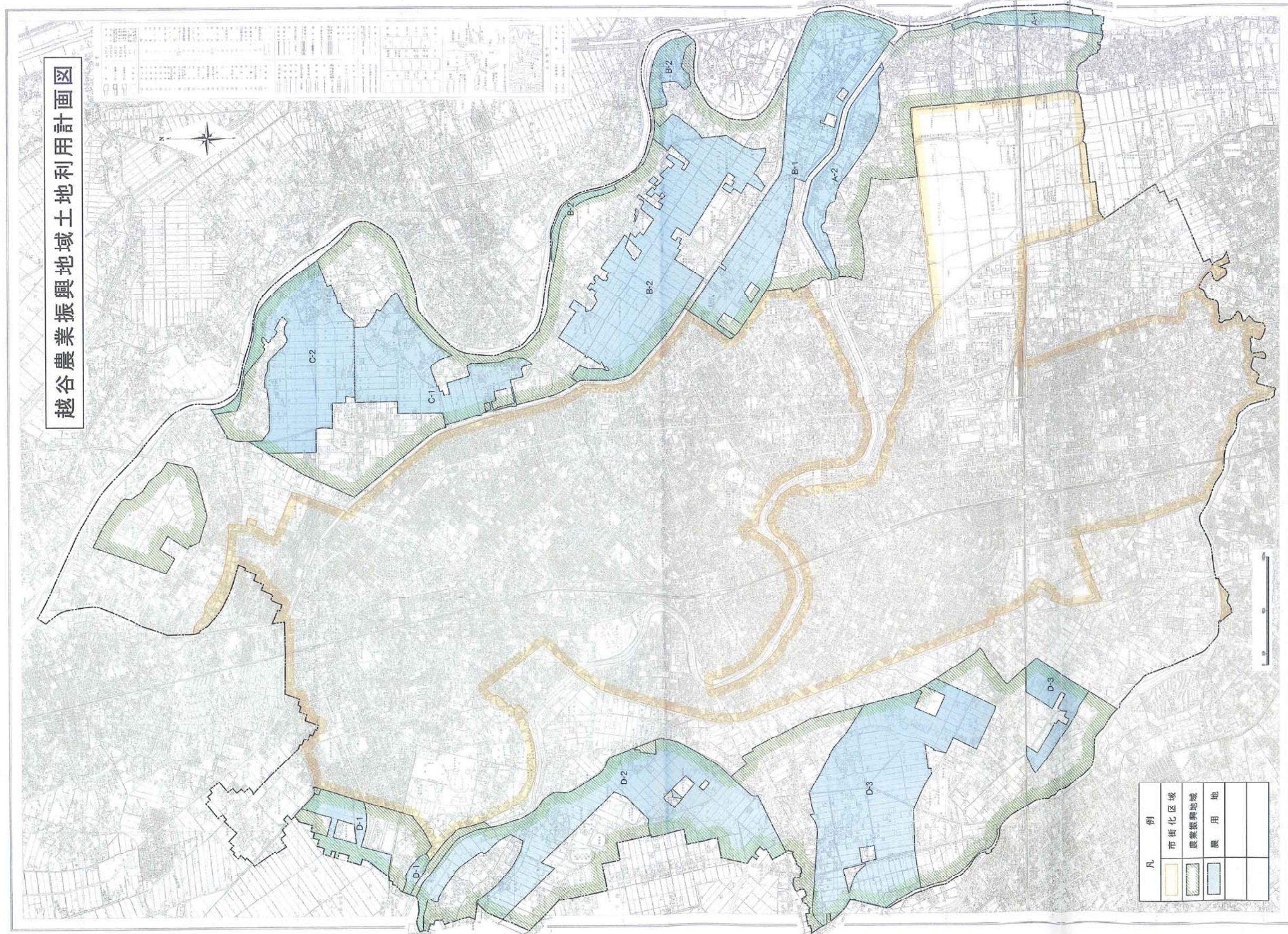


図8 農業振興土地利用計画地域の状況