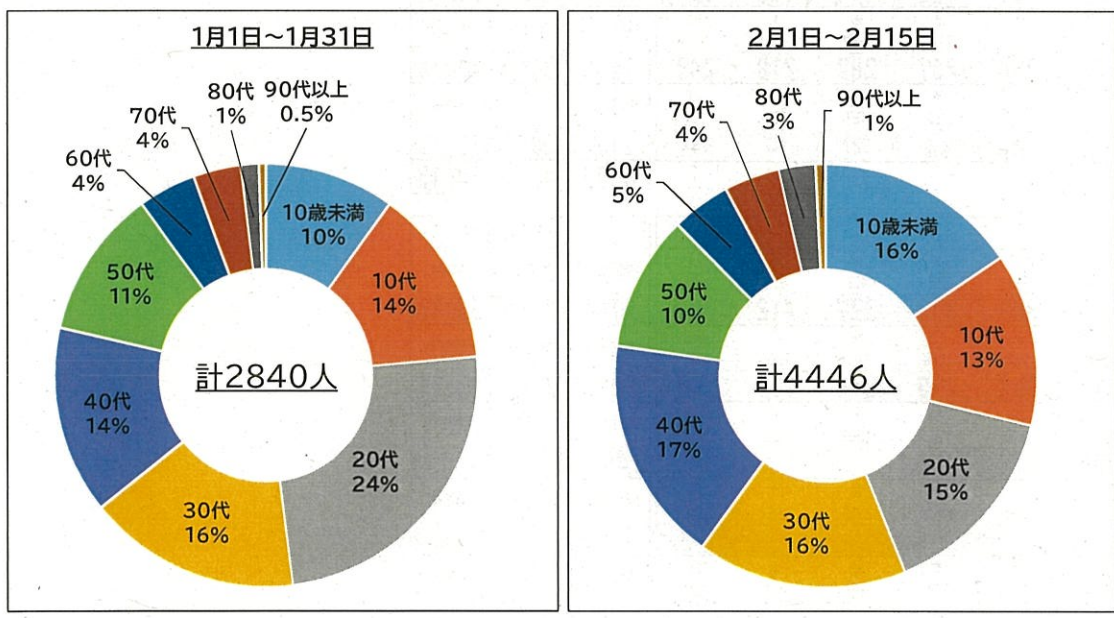
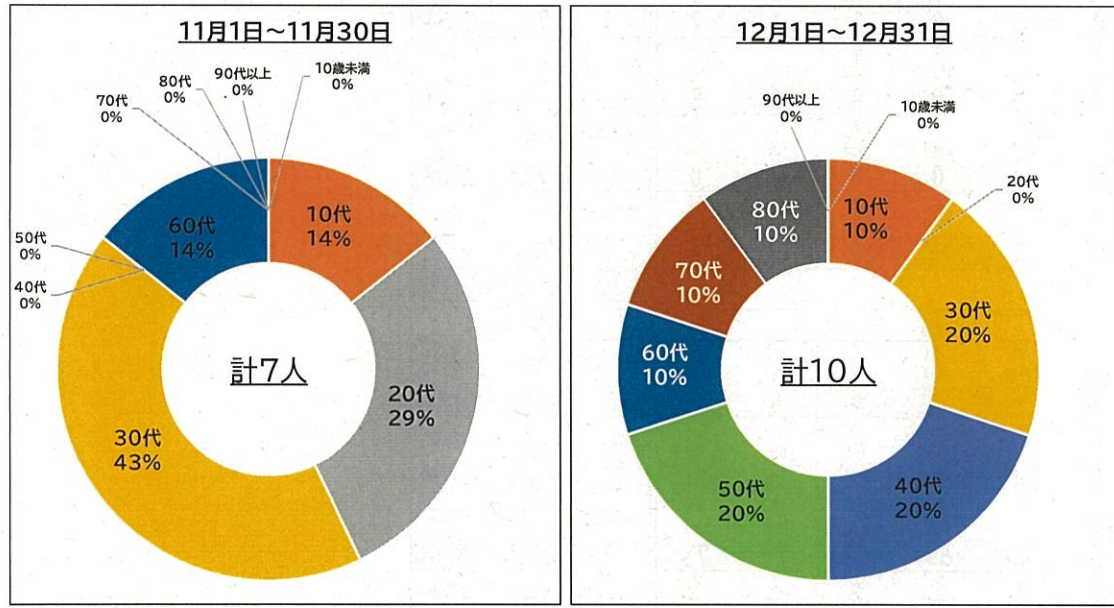
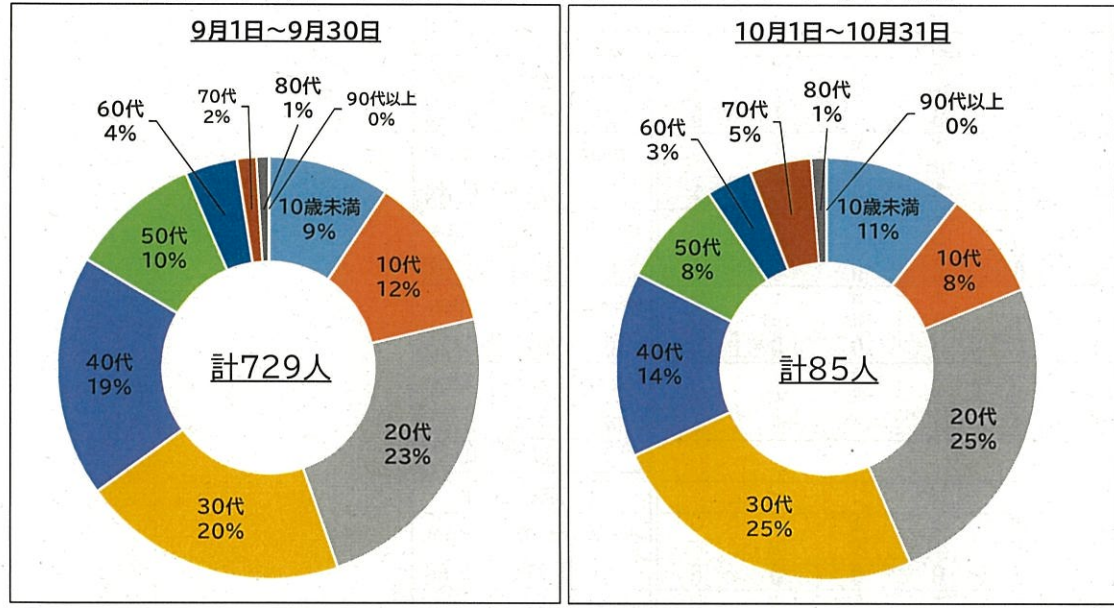


令和3年9月～令和4年2月の発生動向について（年代別）



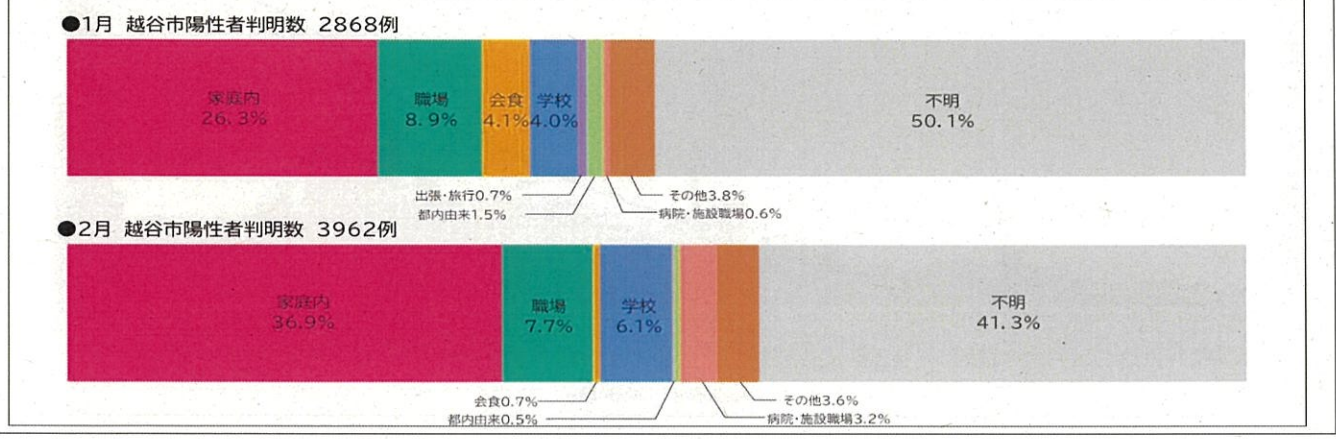
新型コロナウイルス感染症発生状況について

【越谷市の発生状況】 R4.2.13 18:00現在

陽性者(累計)	現在の患者数	入院中	宿泊療養	自宅療養	療養終了	死亡
12,454	3,025	126	41	2,858	9,381	48

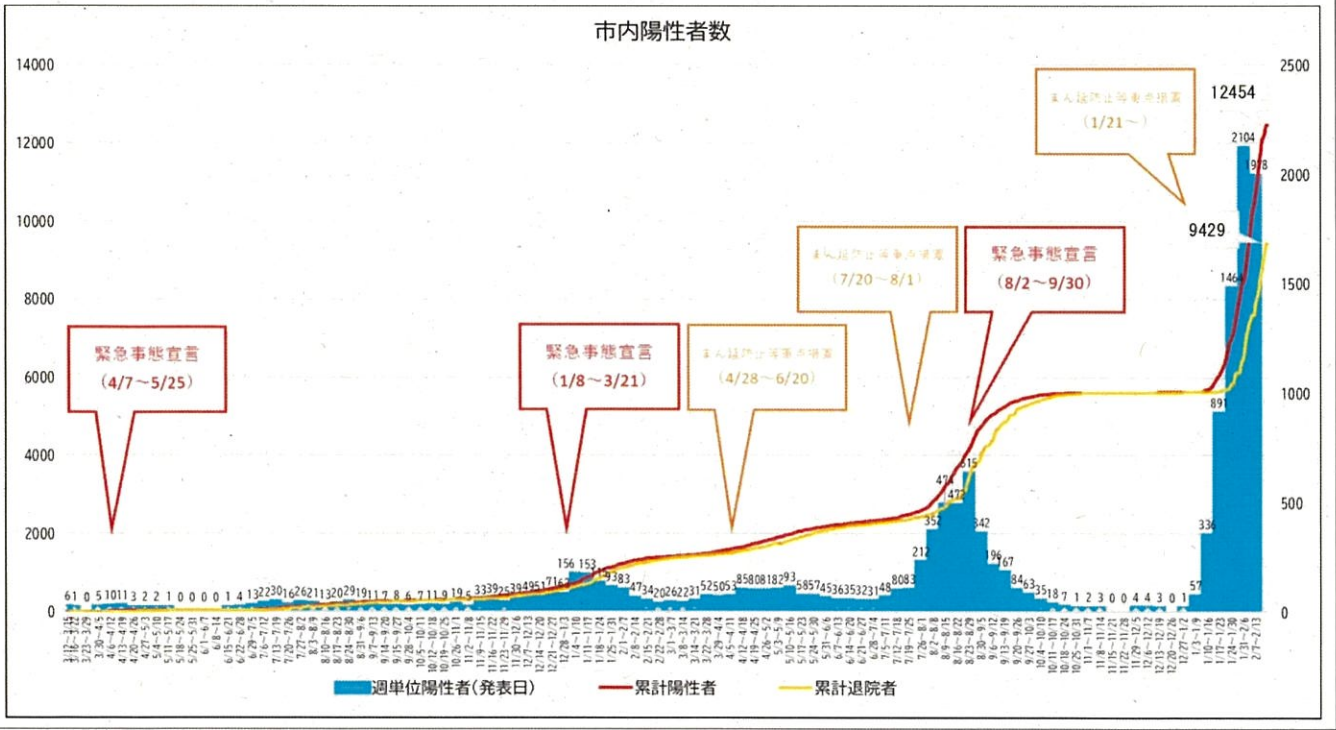


◎男女比 男：6,582人・53.0% 女：5,870人・47.0%
◎感染経路不明 2/7～2/13 38.1%
◎推定感染経路
※疫学調査の結果により推定される感染経路であることから、個票の感染経路とは異なる場合があります。



【越谷市の発生状況】 R4.2.13 18:00現在

◎市内陽性者の推移



【11月～】新型コロナウイルス感染症陽性者数（市民）

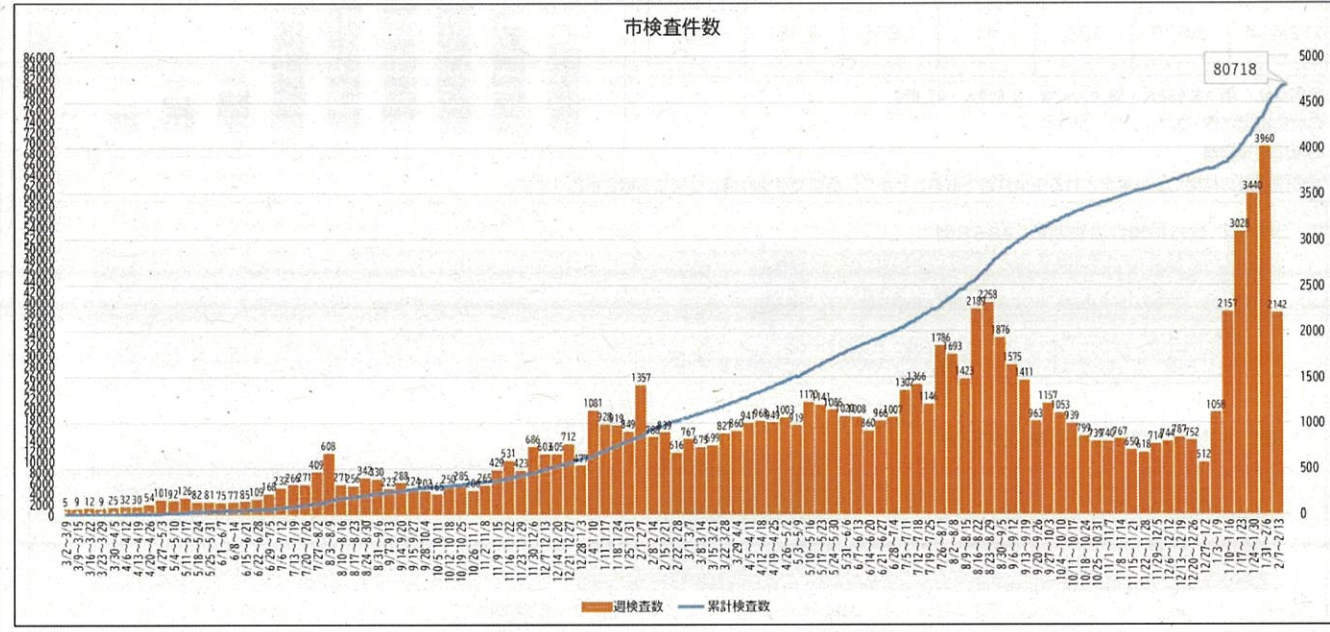
令和4年2月15日時点

R4.2.13 保健医療部 保健所 感染症保健対策課

【越谷市の検査件数（R2/3/3から市による検査開始）】 R4.2.13 18:00現在

検査機関	件数	陽性	陽性率
越谷市保健所衛生検査課	9,580	1,589	16.59%
民間検査(ドライブスルー・市内医療機関)	71,138	12,008	16.88%
合計	80,718	13,597	16.85%

※検査にはPCR検査のほか、抗原検査含む。国や他県等で検査しているものもあるため、検査の陽性数と患者数は一致しない。



11月							【1週間の合計】		
月	火	水	木	金	土	日	陽性者数	検査数	陽性率
1日	2日	3日	4日	5日	6日	7日	2	740	0.3%
0	0	0	0	1	1	0	陽性者数	検査数	陽性率
8日	9日	10日	11日	12日	13日	14日	3	767	0.4%
0	0	1	1	0	0	1	陽性者数	検査数	陽性率
15日	16日	17日	18日	19日	20日	21日	0	650	0.0%
0	0	0	0	0	0	0	陽性者数	検査数	陽性率
22日	23日	24日	25日	26日	27日	28日	0	618	0.0%
0	0	0	0	0	0	0	陽性者数	検査数	陽性率
29日	30日	1日	2日	3日	4日	5日	4	714	0.6%
0	2	2	0	0	0	0	9	3489	0.3%

12月							【1週間の合計】		
月	火	水	木	金	土	日	陽性者数	検査数	陽性率
29日	30日	1日	2日	3日	4日	5日	4	714	0.6%
0	2	2	0	0	0	0	陽性者数	検査数	陽性率
6日	7日	8日	9日	10日	11日	12日	4	744	0.5%
0	0	0	0	1	1	2	陽性者数	検査数	陽性率
13日	14日	15日	16日	17日	18日	19日	3	787	0.4%
0	0	0	0	0	0	3	陽性者数	検査数	陽性率
20日	21日	22日	23日	24日	25日	26日	0	752	0.0%
0	0	0	0	0	0	0	陽性者数	検査数	陽性率
27日	28日	29日	30日	31日	1日	2日	1	512	0.2%
0	0	0	1	0	0	0	12	3509	0.3%

1月							【1週間の合計】		
月	火	水	木	金	土	日	陽性者数	検査数	陽性率
27日	28日	29日	30日	31日	1日	2日	1	512	0.2%
0	0	0	1	0	0	0	陽性者数	検査数	陽性率
3日	4日	5日	6日	7日	8日	9日	2	1058	5.4%
2	1	4	3	10	16	21	陽性者数	検査数	陽性率
10日	11日	12日	13日	14日	15日	16日	336	2157	15.6%
11	9	45	59	68	71	73	陽性者数	検査数	陽性率
17日	18日	19日	20日	21日	22日	23日	891	3028	29.4%
37	91	107	122	144	196	194	陽性者数	検査数	陽性率
24日	25日	26日	27日	28日	29日	30日	1436	3440	41.7%
82	185	234	267	207	218	243	陽性者数	検査数	陽性率
31日	1日	2日	3日	4日	5日	6日	2104	3960	53.1%
120	273	343	342	327	412	287	4825	14,155	34.1%

2月							【1週間の合計】		
月	火	水	木	金	土	日	陽性者数	検査数	陽性率
31日	1日	2日	3日	4日	5日	6日	2104	3960	53.1%
120	273	343	342	327	412	287	陽性者数	検査数	陽性率
7日	8日	9日	10日	11日	12日	13日	1978	2142	92.3%
267	312	382	290	374	119	234	陽性者数	検査数	陽性率
14日	15日	16日	17日	18日	19日	20日	484		
162	322						陽性者数	検査数	陽性率
21日	22日	23日	24日	25日	26日	27日			
							陽性者数	検査数	陽性率
28日	1日	2日	3日	4日	5日	6日			
							4566	6102	