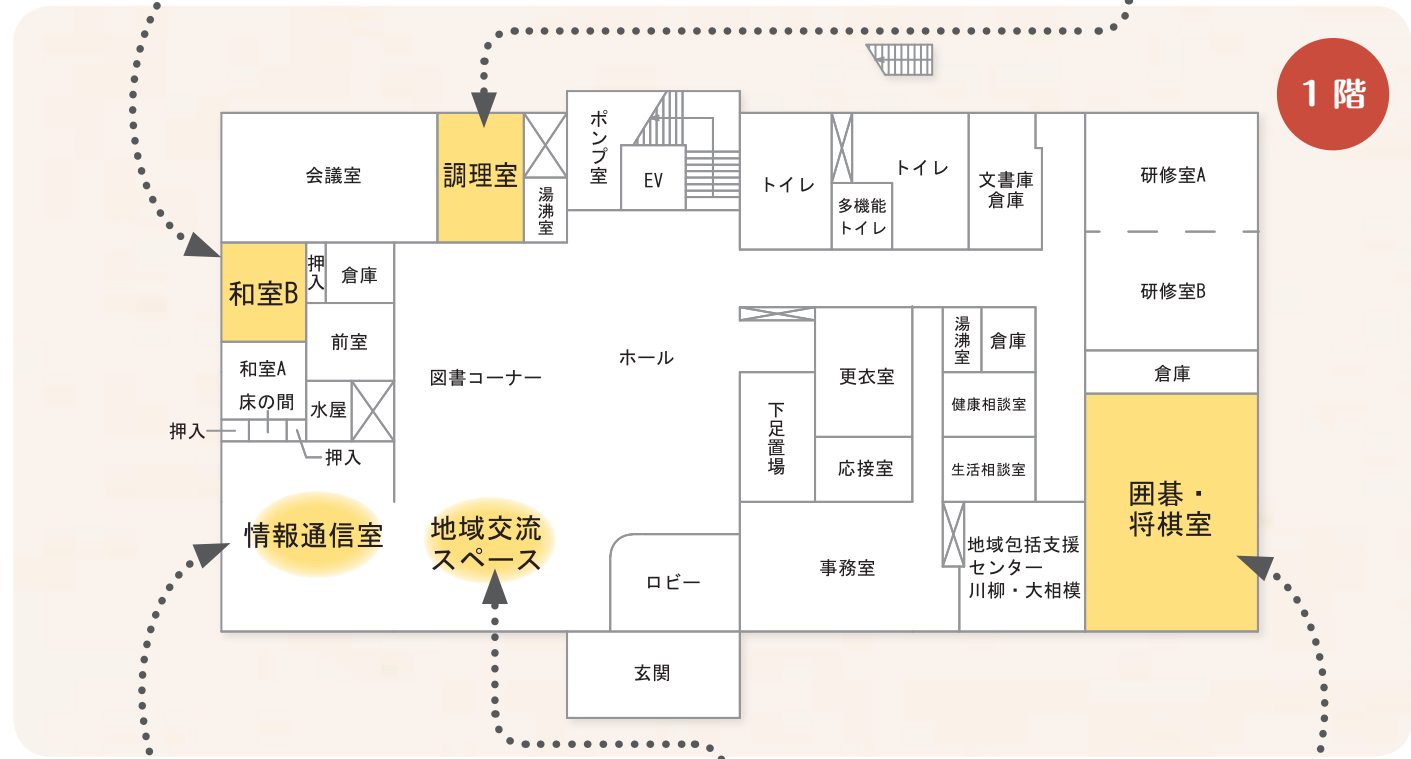


特集

▶ **和室B**
茶道・華道などに利用できる部屋です。



▶ **調理室**
料理教室のほか、会食サービスなどにも利用できます。



▶ **情報通信室**
パソコンを常置しており、さまざまな情報収集に活用できます。



▶ **地域交流スペース**
各種イベントなどを開催できる多目的スペースです。



▶ **囲碁・将棋室**
囲碁盤・将棋盤が常置されており、いつでも囲碁・将棋が楽しめます。



▶ **交流広場**
自由に利用できる健康増進の遊具を設置した広場です。

■ **生活相談室**
高齢者の方の日常生活に関わるさまざまな相談をお受けします。

■ **健康相談室**
血圧測定など健康に関する相談をお受けします。

■ **研修室**
会議や研修向けの部屋で、パーテーションを使って2部屋に分けることもできます (最大定員60人程度)。

■ **会議室**
小規模な会議や研修等に利用できます (最大定員45人程度)。

■ **図書コーナー**
趣味や学習にご利用ください。(屋外)

■ **交流広場**
自由に利用できる健康増進の遊具を設置した広場です。

「こしがや」ご利用ください

特集

12月1日

老人福祉センター

ひのき荘が開所しました



老人福祉センターひのき荘の外観

◆ひのき荘概要

テーマ	いきがいと交流
所在地	川柳町二丁目507番地1
構造	鉄筋コンクリート造2階建て
敷地面積	8,541.37㎡
建築面積	1,290.45㎡
延床面積	2,352.00㎡
駐車場	85台 (うち身体障がい者用4台)
駐輪場	156台 (バイクスペース含む)
開所時間	午前9時30分～午後4時
休所日	火曜日 (火曜日が祝日の場合は、その翌日)、年末年始
アクセス	南越谷駅南口より「ひのき荘」行き終点下車「越谷南体育館」行き、「越谷ハートフルクリニック」行き、「草加東高校」行き、「伊原」下車徒歩3分 ※市内在住の60歳以上でひのき荘を利用された方には、帰りの路線バス利用券を発行します。



12月1日、市内で4カ所目となる老人福祉センターひのき荘が川柳町二丁目が開所しました。老人福祉センターは、高齢の市民の方を対象に、憩いと安らぎの場を提供し、高齢者福祉の増進を図ることを目的に設置している施設です。市内には既に3カ所の老人福祉センターがあり、多くの方に利用されています。平成26年度の1日平均利用人数は1,005人(3カ所合計)でした。「ひのき荘」では、「いきがいと交流」をテーマに、高齢者のいきがいのある生活と、さまざまな交流の場を作ることを目指しています。また、「地域包括支援センター川柳・大相模」を置き、地域の高齢者の総合相談窓口として支援を行います。ぜひご利用ください。

問ひのき荘 ☎973-7903、福祉推進課 ☎963-9237

* 22・23 ページで各老人福祉センターのイベントなどを紹介しています

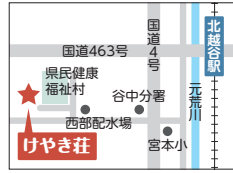
市内には他に3つの老人福祉センターがあります

けやき荘

テーマ
「娯楽と教養」

市内で最初に建設された老人福祉センターです。多くの利用者が使用する教養娯楽室や囲碁・将棋コーナー、屋外にはゲートボールコート进行しています。

- 所在地 新川町二丁目 55 番地
- 休所日 第1・3・5土曜日、第2・4日曜日、祝日、年末年始
- ※日曜日から始まる月は第2・4土曜日、第2・4日曜日



老人福祉センター利用案内 (各センター共通)

利用対象者

原則として市内在住の60歳以上の方初めてご利用される方は使用証を発行しますので、住所・氏名・生年月日がわかるもの(免許証、保険証等)をお持ちください。

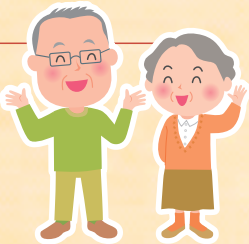
※各老人福祉センターでは月1回(ひのき荘は毎週日曜日)、ふれあいデーとして市内在住者を対象に一般開放をしています。ぜひご利用ください。

利用時間

午前9時30分～午後4時

利用料

- 市内在住の60歳以上の方…**無料**
 - 市外在住の60歳以上の方…**200円**
 - 市内在住の60歳未満の方…**200円**
 - 市外在住の60歳未満の方…**400円**
- ただし小学生以下の児童は無料



くすのき荘

テーマ
「趣味と学習」

3館の中で最もクラブ登録数と団体利用者数が多い施設です。陶芸室など幅広い趣味を楽しむ場を提供しています。

※台風による大雨の被害に伴う改修のため、浴室は12月14日に供用開始します。

- 所在地 大杉 655 番地
- 休所日 第2・4土曜日、第1・3・5日曜日、祝日、年末年始
- ※日曜日から始まる月は第1・3土曜日、第1・3・5日曜日

問くすのき荘 ☎ 979 - 6600



ゆりのき荘

テーマ
「ふれあいと健康づくり」

市民プールと併設されている複合施設としても親しまれています。多目的ホールで行われるスポーツ系のクラブ活動も盛んです。

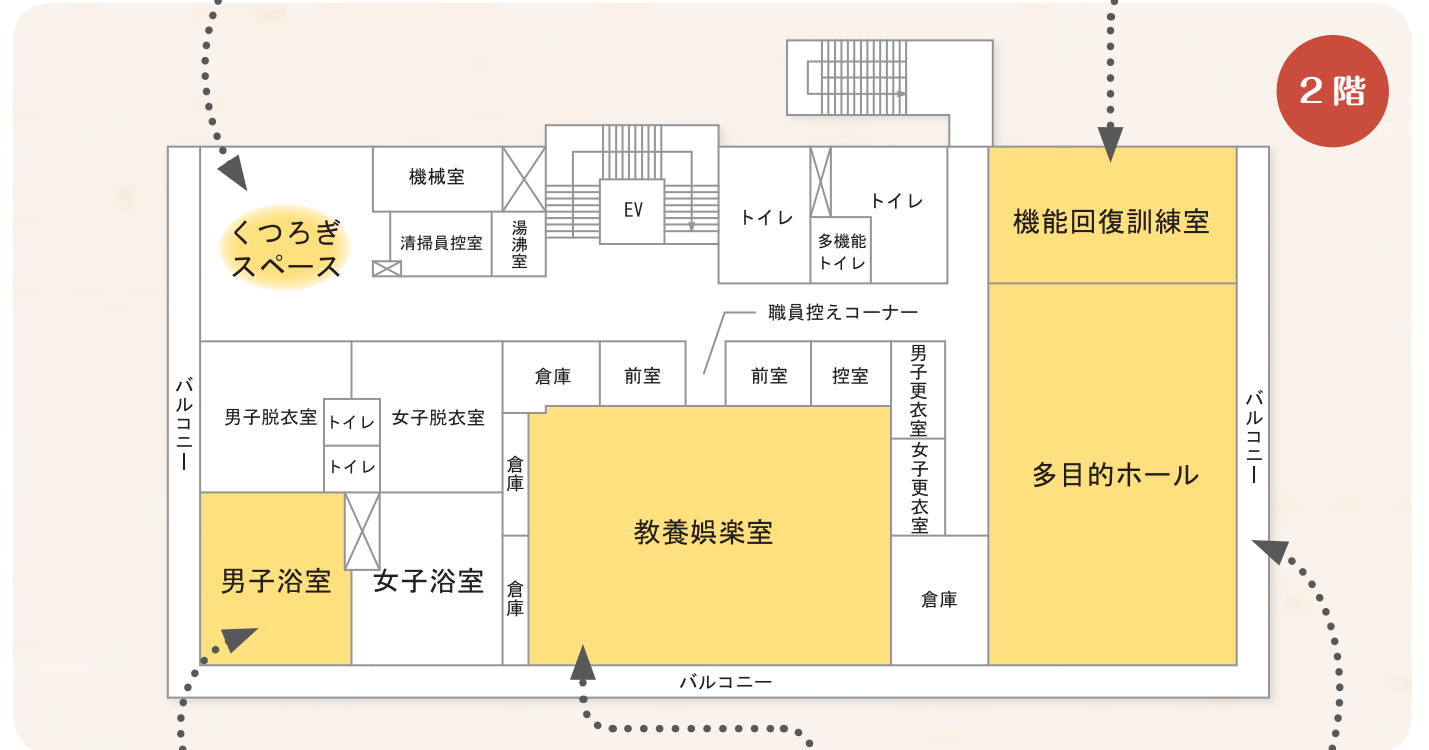
- 所在地 増林三丁目 2 番地 2
- 休所日 毎週月曜日(月曜日が祝日の場合は、その翌日)、年末年始



▶くつろぎスペース
入浴後にテレビを見たり、ソファでくつろぐことができます。



▶機能回復訓練室
身体機能回復のために利用できます。



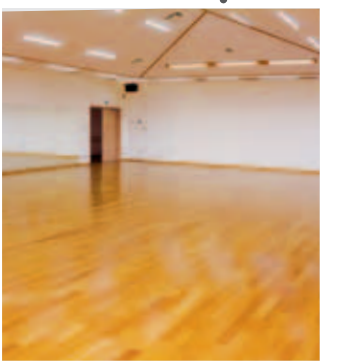
▶浴室
広々とした空間で入浴し、リラックスマスできます。利用時間は午前10時～午後3時です。



▶教養娯楽室
舞台付きの大広間で、カラオケや懇談に利用できます。



▶多目的ホール
130人程度の会議や研修に利用できるほか、軽い体操等にも利用できます。



▶環境に配慮した設計
太陽光発電やLED照明を設置するなど環境に配慮しています。

▶情報通信室の設置
今後、高齢者においても情報通信端末やソーシャルメディアを多用する社会になってくることから、1階にパソコン端末を設置した情報通信室を設けました。

▶交流を目的とした空間
屋外に健康遊具を設置した交流広場、1階にイベント開催時に利用できる広々とした「地域交流スペース」、2階に「くつろぎスペース」を設置し、高齢者の居場所や交流の場を提供します。

▶いきがいの場所づくり
これまでの老人福祉センターでも利用者の多い浴室や教養娯楽室、囲碁・将棋室の設置のほか、クラブ活動や各種教室に利用できる多目的ホール、研修室などを備えています。

▶ひのき荘の特徴
これまでの老人福祉センターでも利用者の多い浴室や教養娯楽室、囲碁・将棋室の設置のほか、クラブ活動や各種教室に利用できる多目的ホール、研修室などを備えています。

▶ひのき荘の特徴
これまでの老人福祉センターでも利用者の多い浴室や教養娯楽室、囲碁・将棋室の設置のほか、クラブ活動や各種教室に利用できる多目的ホール、研修室などを備えています。