

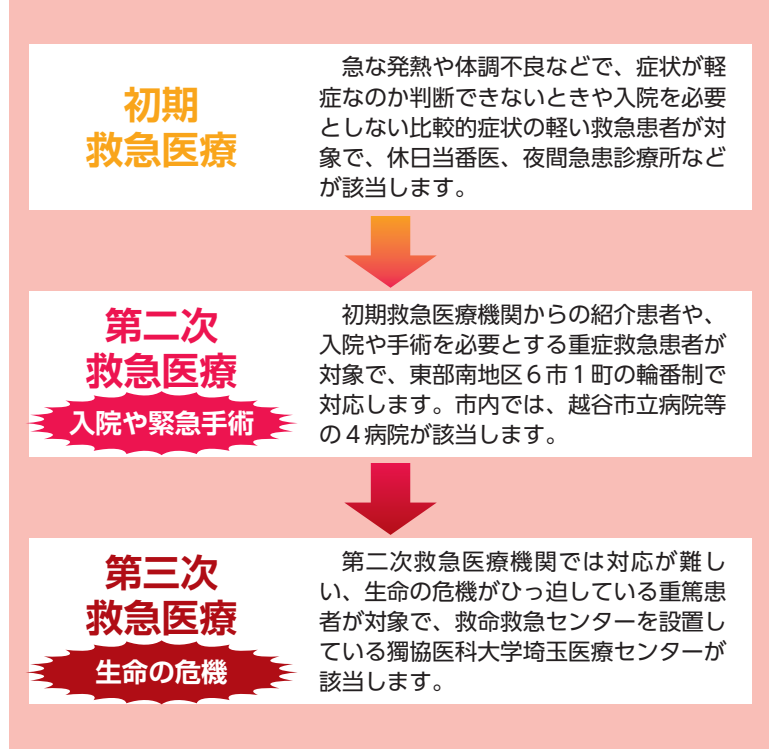


# 休日や夜間の急な発熱などの際は 休日当番医、夜間急患診療所 のご利用を！

休日や夜間など、もしものときはいつ来るかわかりません。急な発熱やかぜを引いたとき、かかりつけの病院がお休みの場合はどうしたらいいのでしょうか。そんなときには休日当番医や夜間急患診療所をご利用ください。

## 越谷市の救急医療体制について

市では患者の状態に合わせ、左記のとおり救急医療体制の整備に努めています。越谷市医師会・



## 休日当番医

休日当番医は祝日や年末年始に日ごとに交代で診察しています。かかりつけ医がお休みで祝日や年末年始に診察が必要な場合は休日当番医をご利用ください。実施医療機関は広報こしがやお知らせ版、市ホームページに掲載されています。



休日当番医のページ

## 受診の際の「注意」

- 休日当番医、夜間急患診療所は急患（急性の病気）が対象です
- 事前に医療機関へ電話連絡のうえご受診ください
- 受診の際は健康保険証等をお持ちください
- 診療は有料です（医療費が通常と異なる場合があります）

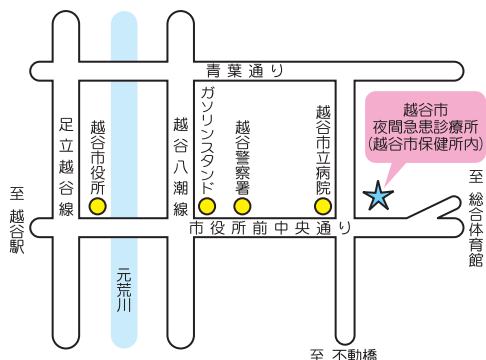
## 夜間急患診療所

夜間（午後8時～11時）に診察が必要な場合は、夜間急患診療所をご利用ください。

〈診療科目〉内科、小児科（内科的疾患）



日曜日、祝日、夜間に診療を行っている医療機関のページ



病院に行ったほうがいいのか...

## もしものときの相談機関

どこに行けばいいのか...

## 電話で調べる・相談する



急病について相談したい  
緊急に診療してくれる  
医療機関を探したい

## 埼玉県救急電話相談

☎ #7119 または ☎ 048-824-4199

〈相談時間〉24時間（年中無休）  
〈内容〉急な病気やけがに関して、看護師の相談員が医療機関を受診すべきかどうかなどをアドバイスしますので、判断に迷ったときはお気軽にお電話ください。

また、緊急に診療できるお近くの医療機関（歯科、口腔外科および精神科を除く）の所在地、電話番号、診療科目などもご案内します。



精神科の急病について  
相談したい

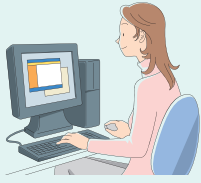
## 埼玉県精神科救急情報センター

☎ 048-723-8699

〈相談時間〉月曜～金曜日…午後5時～翌朝8時30分  
土曜・日曜日、祝日、年末年始…午前8時30分～翌朝8時30分

〈内容〉夜間・休日に、精神疾患を有する方や、そのご家族などからの緊急的な精神医療相談に応じます。相談内容から適切な助言を行い、必要に応じて医療機関を紹介します。かかりつけの医療機関がある方は、まずそちらにご相談ください。

## インターネットで調べる



いつでもインターネットで検索できます。

## 埼玉県医療機能情報提供システム

<http://www.iryu-kensaku.jp/saitama/>

〈内容〉場所や診療科目、時間などの条件を入力すると、県内約1万カ所の医療機関や薬局を検索できます。地図表示で場所を確認することもできます。



## こどもの救急

<http://kodomo-qq.jp/>  
(モバイルサイト <http://qqm.jp/>)

〈内容〉子ども（対象年齢：生後1カ月～6歳）が夜間や休日などの診療時間外に具合が悪くなった時に、症状をホームページ上でチェックでき、病院に行くか行かないかの目安を提供しています（厚生労働省研究班／（公社）日本小児科学会監修）。



モバイルサイト

## 救急車の適正な利用をお願いします

市の救急出動状況  
(平成29年度中)

出動件数  
年間15,769件  
傷病者搬送人数  
年間12,831人  
搬送者のうち  
軽症者56.5%

救急要請が重なると、現場への到着時間が遅れてしまい、救える命が救えなくなるおそれがあります。緊急性がなくご自分で病院に行ける場合は、救急車ではなく交通機関等をご利用ください。

ただし傷病者の様子や事故の状況などから、急いで病院へ連れて行ったほうがよいと思う場合は、ためらわず119番通報をしてください。

救急車は地域の限られた救急資源



傷病程度別搬送人数

