

市の非常勤職員を募集します

交通指導員

対 象	市内在住で交通安全に理解と関心が高く、健康で指導力があり、矯正視力を含み両眼で0.5以上の20歳～59歳(平成31年(2019年)4月1日現在)の方		
勤務内容	<ul style="list-style-type: none"> ・登校時における安全確保のための立哨(午前7時30分前後の1時間程度) ・小学校や幼稚園等における交通安全教育、交通指導 ・市の行事等における交通整理など *1カ月を通じて標準50時間		
報酬(月額)	6万1,400円	募集人数	若干名



子どもたちの笑顔と安全を見守ります

〈申込み〉 3月14日(木)までに、写真を貼った市販の履歴書を直接くらし安心課へ(土曜・日曜を除く。午前8時30分～午後5時15分)。3月18日(月)に面接による選考を行います

くらし安心課(中央市民会館4階) ☎963-9185

市の臨時職員の登録を受け付けています

事務職等

職 種	時 給	必要資格	職 種	時 給	必要資格
事 務	960円	なし	医療技術員	1,310円	作業療法士または理学療法士
保育士	1,080円	保育士	給食調理員	990円	なし
保健師	1,480円	保健師	福祉業務員	1,060円	介護支援専門員
栄養士	1,060円	栄養士			
看護師	1,450円	看護師			

*任用期間、勤務形態については、職種等により異なります
*登録者の中から必要に応じて連絡します

〈登録方法〉 写真を貼った市販の履歴書に必要事項を記入し(必要資格のある職種は資格証等の写しを添えて)、本人が直接人事課へお持ちください。郵送での受け付けはできません

問人事課(本庁舎2階) ☎963-9132

学童保育指導員

対 象	高等学校等卒業(見込み可)以上の方。期間中、兼職はできません
賃金(時給)	1,080円
勤務日時	月曜～金曜日(月2回程度土曜日勤務あり)、午後1時～7時(学校休業日は午前8時～午後7時のうち6時間の交替勤務)
勤務内容・場所	小学校の児童を保護者に代わって保育。市内学童保育室のいずれか

〈申込み〉 写真を貼った市販の履歴書を直接下記へ
問青少年課(第二庁舎2階) ☎963-9158

◆越谷市医師会の臨時職員
 6月5日～10月下旬、午前10時～午後3時30分 市内在住で次の①または②のいずれかに該当する方。①看護師・准看護師の免許取得者で採血の経験がある
 ②臨床検査技師の免許取得者で尿検査・心電図検査等の経験がある 市内販の履歴書に資格がある 市内販の履歴書に資格がある 市内販の履歴書に資格がある
 免状の写しを添えて直接または郵送で下記へ 問(一社)越谷市医師会 ☎343-0022 東大沢1の12の1保健センター3階 ☎975-6008



気軽に来店してみませんか

市税および国民健康保険税の納付は口座振替が便利です

市税および国民健康保険税の納付に便利な口座振替をお勧めしています。一度申し込めば、指定した金融機関の口座から納期限の日に自動的に引き落としで納税することができます。ぜひ



ひお申し込みください。
 〈口座振替の開始時期〉 手続きをした月の翌月の納期分から口座振替が開始されます。振替は納期限日に行いますので、口座残高を事前に確認ください。
 〈口座振替できる税金〉 市・県民税(普通徴収)、固定資産税・都市計画税、軽自動車税、国民健康保険税

*納付期限が過ぎた市税等は取り扱えません
 〈申込み〉 納税通知書に記載された金融機関、市役所収納課、北部・南部出張所へ預貯金通帳と届出印、納税通知書をお持ちのうえ、「越谷市口座振替依頼書」または納税通知書に添付されている「口座振替依頼書」

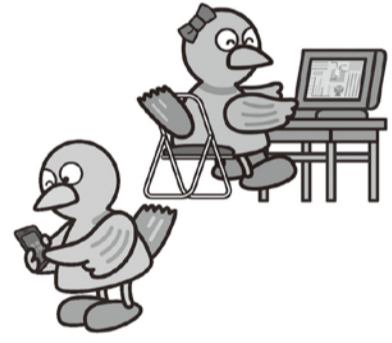
平成30年度国民健康保険税の第10期納期限は4月1日(月)です

募集

県政サポーター

県では、インターネットを利用したアンケートで県政の課題について意見を聴き、皆さんの声を県政に反映させるため、「埼玉県政サポーター」を募集しています。県の現在や将来について考え、県政に参加してみませんか。県政の課題について、イン

書に必要事項を記入し、届出印を押し提出してください
 問収納課 ☎963-9141



ターネット上でアンケートに回答する 16歳以上でホームページの閲覧やEメールの利用が日本語でできる方(議員、首長、常勤の埼玉県職員は除く)
 問県ホームページ(http://www.pref.saitama.lg.jp/a0301/supporter/)

または「県政サポーター」で検索から申し込み 問埼玉県広報課 ☎048-830-2850

サンシティ広場イベント

4月7日(日)、午前10時～午後2時 陽サンシティ広場 園1区画500円 問3月28日(木)までに左記へ。詳しくはサンシティホームページをご覧ください
 問越谷コミュニティプラザ ☎985-1131

動画を通して手話を学びませんか? こしがや手話チャンネル

「こしがや手話チャンネル」では、日常生活で役立つ手話動画を公開しています。ドラマを通して楽しく学ぶことができるため、手話学習者向けですが、手話を始めようと思っている初心者の方も楽しめる内容になっています。

〈動画の閲覧方法〉 越谷市社会福祉協議会ホームページで「こしがや手話チャンネル」を検索または下記の二次元コードからアクセスしてご覧ください



動画で分かりやすく学ぶことができます

問障害者福祉センターこぼと館 ☎966-6633

農家直営の体験農園で野菜づくりを始めませんか



「ファミリー農園」は、市が開設認定した農家直営の体験農園です。農家の方の指導を受けながら野菜作りができるので、初めての方も安心です。

ファミリー農園では、利用者を募集しています。応募は先着順になりますのでご了承ください。詳しくはファミリー農園ホームページ (http://www.familynouen.com/) をご覧ください。

〈募集区画数等〉

募集区画数	面積	年間使用料
10	15㎡	2万1,800円
5	20㎡	2万8,800円
5	30㎡	4万800円



〈所在地〉 東町5-232
 〈設備〉 休憩施設・駐車場・トイレ完備。農機具無料貸し出しもあります
 〈申込み〉 電話で下記へ
 問ファミリー農園・松澤 ☎080-5088-9750