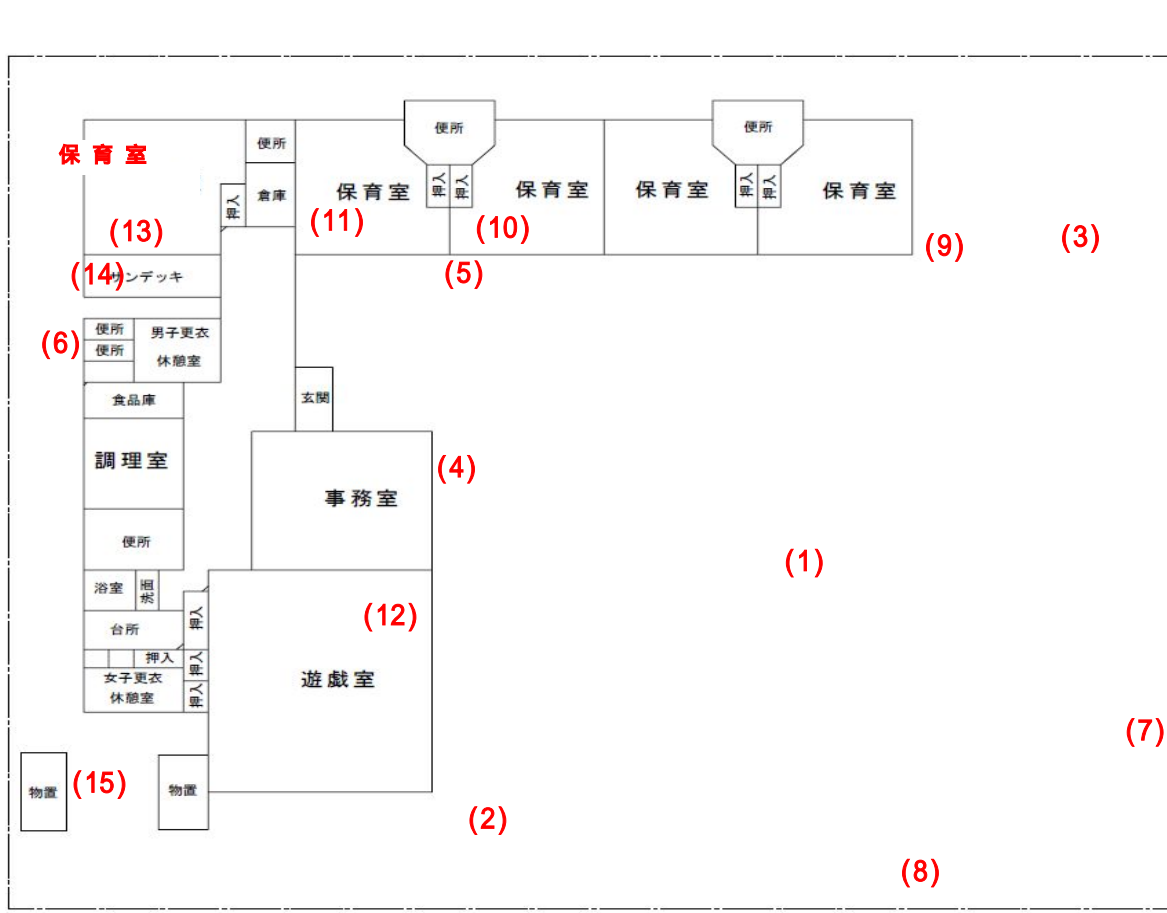


測定場所：七左保育所
 住所：七左町1-184
 測定日時：平成24年6月7日（木曜）
 13時25分～15時00分
 天気：曇り



測定地点	測定結果 (マイクロシーベルトパーアワー)		
	地上5cm	地上50cm	地上1m
(1) 園庭	0.08	0.08	0.07
(2) 砂場	0.07	0.08	0.09
(3) 遊具	0.09	0.09	0.10
(4) 雨樋 A	0.16	0.09	0.09
(5) 雨樋 B	0.08	0.07	0.07
(6) 雨樋 C	0.24	0.14	0.10
(7) 植物 A	0.12	0.11	0.10
(8) 植物 B	0.13	0.09	0.10
(9) 排水溝	0.10	0.09	0.08
(10) 保育室(3歳児)	0.05	0.05	0.06
(11) 保育室(2歳児)	0.05	0.05	0.05
(12) 遊戯室(ホール)	0.05	0.04	0.05
(13) 保育室(3歳児)	0.05	0.06	0.05
(14) その他	0.07	0.08	0.06
(15) 除染土壌埋設場所	0.09	0.08	0.06