

大沢第一保育所

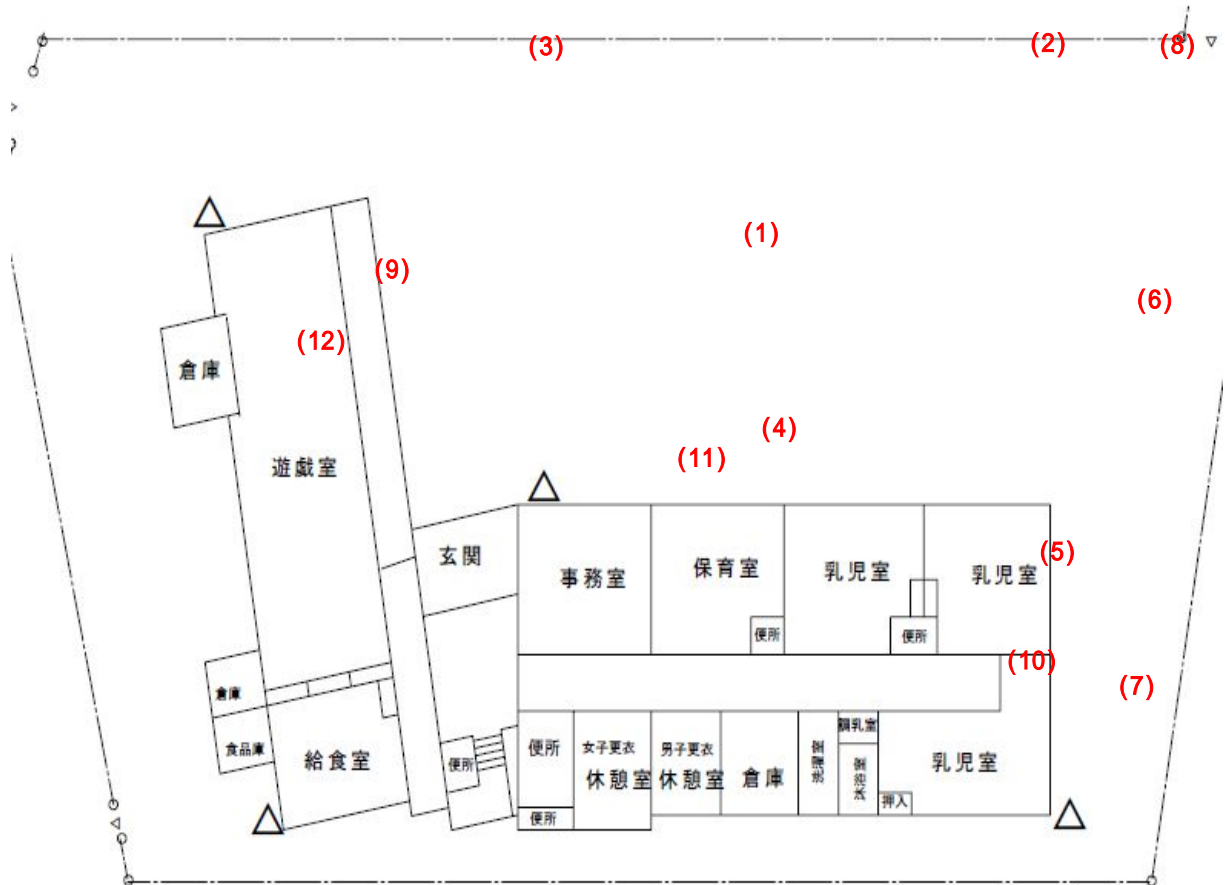
測定場所：大沢第一保育所

住所：大沢3-16-45

測定日時：平成24年10月1日（月曜）

14時49分～16時02分

天気：晴れ



| 測定地点          | 測定結果<br>(マイクロシーベルトパーアワー) |        |      |
|---------------|--------------------------|--------|------|
|               | 地上5cm                    | 地上50cm | 地上1m |
| (1) 園庭        | 0.06                     | 0.06   | 0.07 |
| (2) 砂場        | 0.10                     | 0.11   | 0.08 |
| (3) 遊具        | 0.10                     | 0.08   | 0.08 |
| (4) 雨樋A       | 0.11                     | 0.07   | 0.08 |
| (5) 雨樋B       | 0.17                     | 0.08   | 0.07 |
| (6) 植物A       | 0.08                     | 0.07   | 0.06 |
| (7) 植物B       | 0.09                     | 0.09   | 0.08 |
| (8) 排水溝A      | 0.08                     | 0.07   | 0.07 |
| (9) 排水溝B      | 0.10                     | 0.09   | 0.09 |
| (10) 乳児室(0歳児) | 0.09                     | 0.09   | 0.09 |
| (11) 保育室(3歳児) | 0.08                     | 0.07   | 0.08 |
| (12) 遊戯室(ホール) | 0.09                     | 0.10   | 0.09 |