

蒲生第三保育所

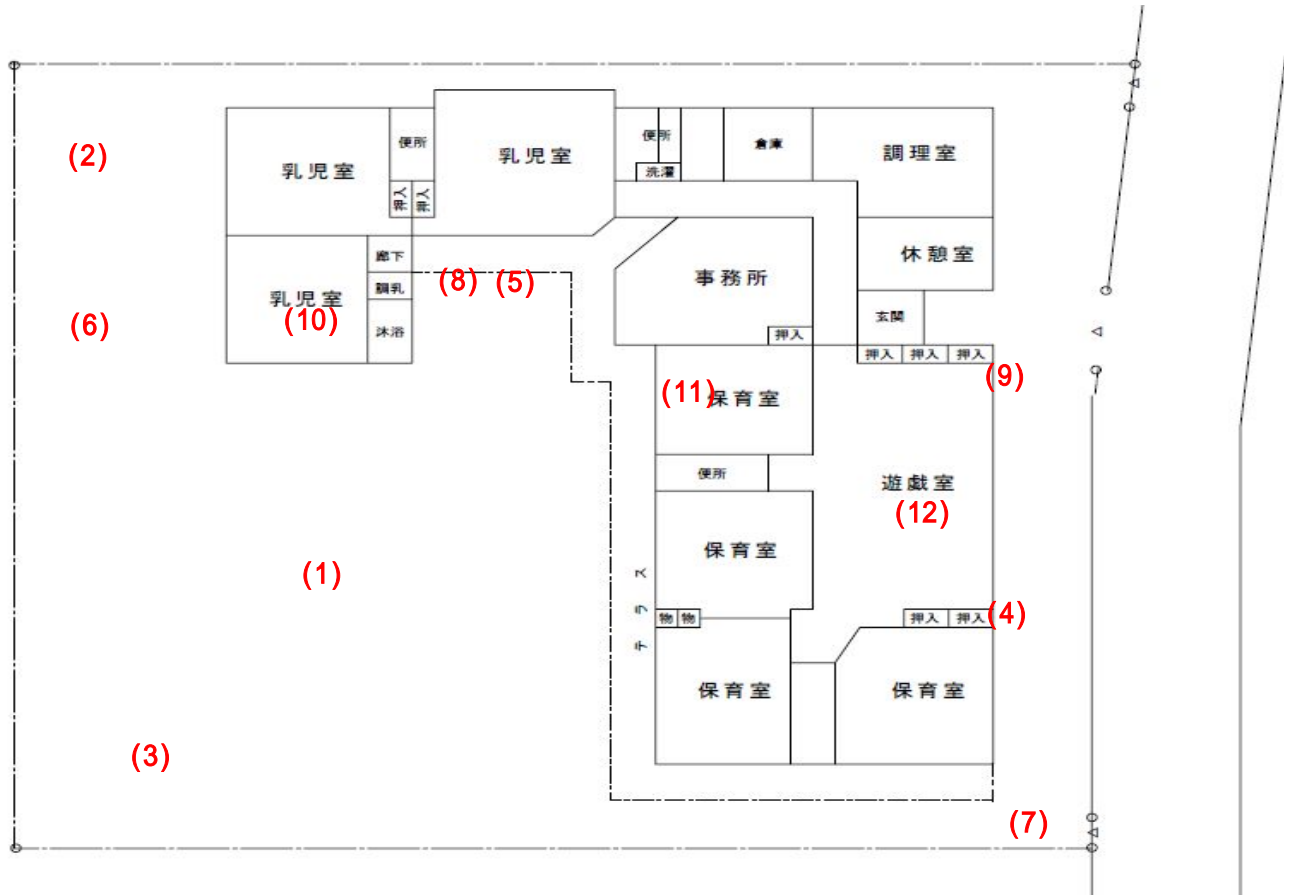
測定場所：蒲生第三保育所

住所：蒲生2-13-9

測定日時：平成24年12月6日（木曜）

14時28分 ~ 15時38分

天気：晴れ



| 測定地点 | 測定結果 (マイクロシーベルトパーアワー) | | |
|---------------|--------------------------|--------|------|
| | 地上5cm | 地上50cm | 地上1m |
| (1) 園庭 | 0.09 | 0.09 | 0.09 |
| (2) 砂場 | 0.08 | 0.08 | 0.09 |
| (3) 遊具 | 0.11 | 0.09 | 0.09 |
| (4) 雨樋A | 0.10 | 0.08 | 0.08 |
| (5) 雨樋B | 0.10 | 0.09 | 0.08 |
| (6) 植物A | 0.11 | 0.10 | 0.08 |
| (7) 植物B | 0.26 | 0.12 | 0.09 |
| (8) 排水溝A | 0.11 | 0.08 | 0.07 |
| (9) 排水溝B | 0.07 | 0.07 | 0.07 |
| (10) 乳児室(0歳児) | 0.07 | 0.07 | 0.07 |
| (11) 保育室(3歳児) | 0.07 | 0.07 | 0.08 |
| (12) 遊戯室(ホール) | 0.07 | 0.07 | 0.07 |