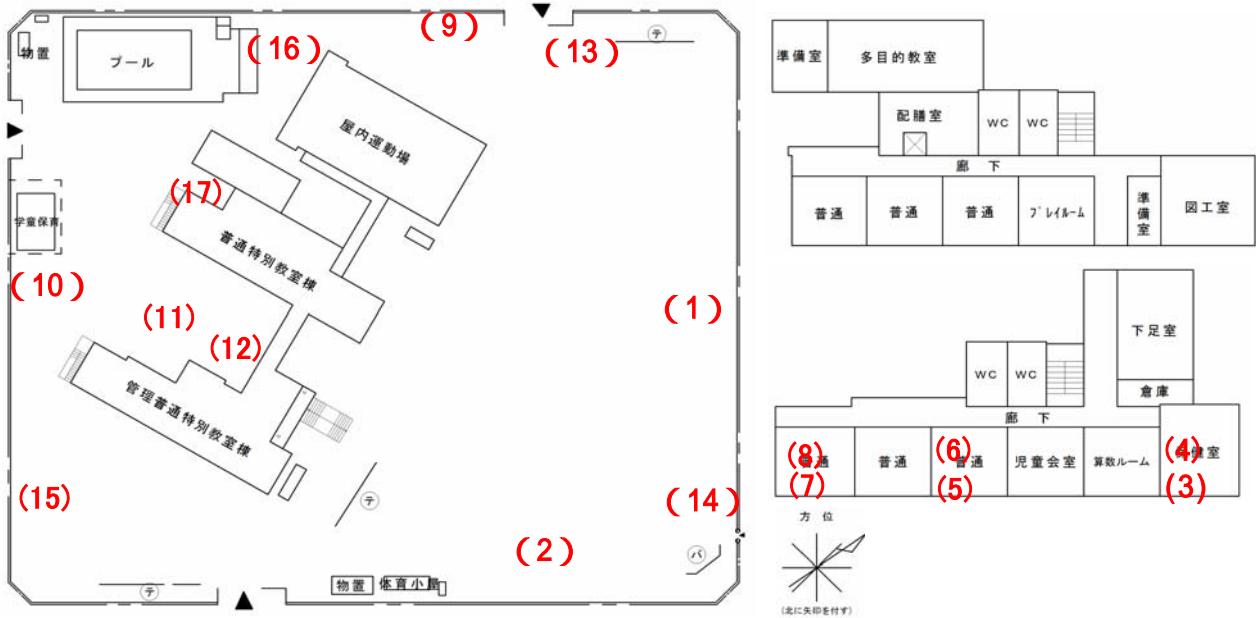


平方小学校

測定場所：平方小学校  
 住所：平方2784番地  
 測定日時：平成24年10月9日（火曜）  
 9時12分～17時13分  
 天気：曇り

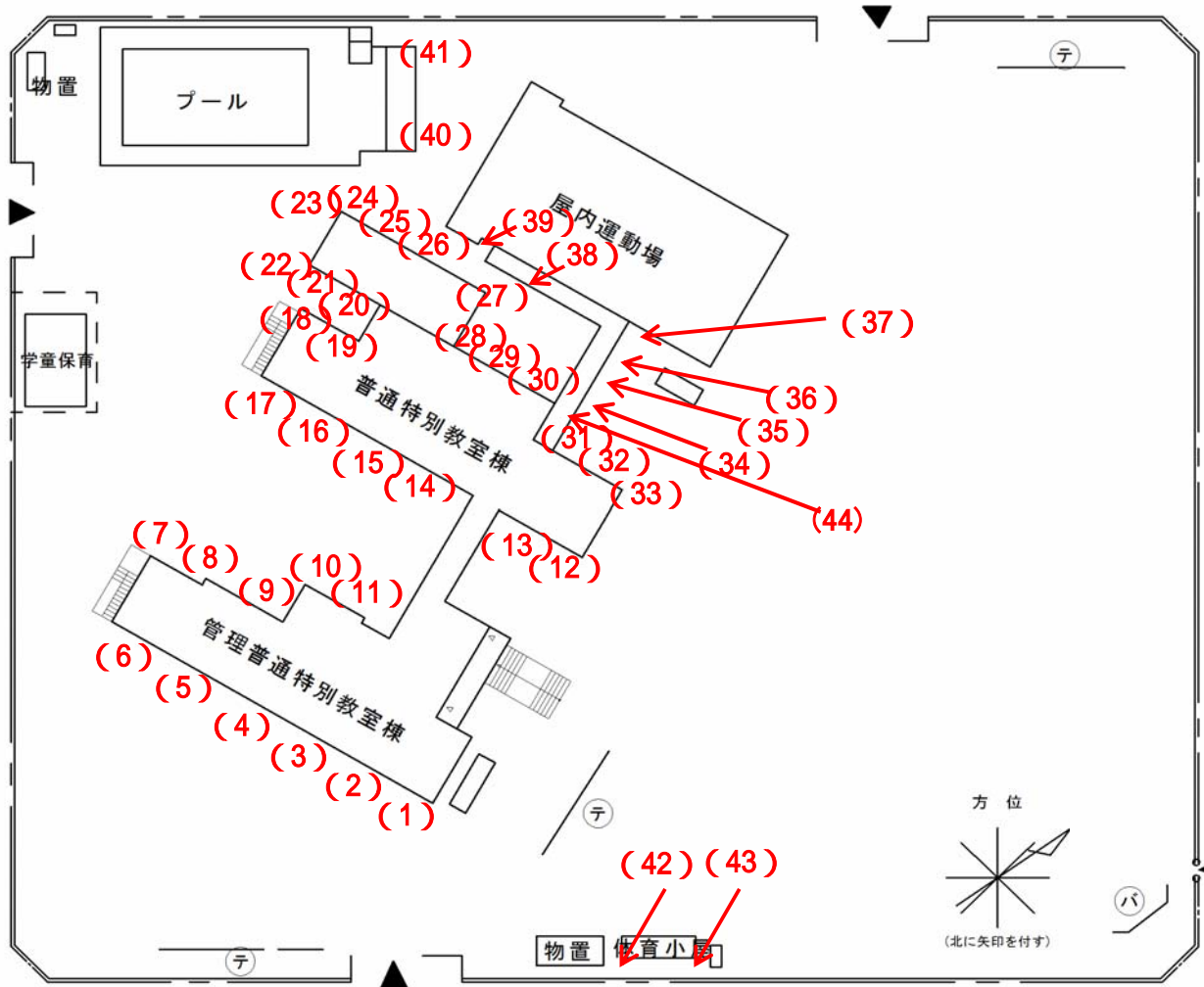
【校庭等】



測定地点	測定結果 (マイクロシーベルトパーアワー)		
	地上5cm	地上50cm	地上1m
(1) 校庭	0.13	0.13	0.12
(2) 砂場	0.07	0.08	0.08
(3) 1階保健室A 窓際	0.08	0.09	0.08
(4) 1階保健室A 中央	0.09	0.09	0.08
(5) 1階4年1組B 窓際	0.08	0.09	0.09
(6) 1階4年1組B 中央	0.08	0.09	0.09
(7) 1階1年1組C 窓際	0.08	0.07	0.08
(8) 1階1年1組C 中央	0.08	0.08	0.09
(9) 植物A	0.09	0.08	0.08
(10) 植物B	0.09	0.08	0.06
(11) 植物C（ピオトープ中央）	0.09	0.09	0.08
(12) 植物D（中庭 池）	0.10	0.08	0.08
(13) 排水溝A	0.19	0.11	0.09
(14) 排水溝B	0.09	0.10	0.09
(15) 遊具（すべり台）	0.09	0.08	0.08
(16) 除染土砂埋設場所	0.08	0.08	0.08
(17) 給食搬入口ホーム前	0.24	0.14	0.12

平方小学校

【雨樋】



測定地点	測定結果 (マイクロシーベルトパーアワー)		
	地上5cm	地上50cm	地上1m
(1) 雨樋 1 校舎	0.12	0.09	0.10
(2) 雨樋 2 校舎	0.12	0.09	0.08
(3) 雨樋 3 校舎	0.40	0.15	0.13
(4) 雨樋 4 校舎	0.12	0.10	0.08
(5) 雨樋 5 校舎	0.85	0.17	0.10
(6) 雨樋 6 校舎	0.21	0.10	0.09
(7) 雨樋 7 校舎	0.15	0.09	0.08
(8) 雨樋 8 校舎	0.16	0.12	0.09
(9) 雨樋 9 校舎	0.14	0.10	0.10
(10) 雨樋 1 0 校舎	0.23	0.12	0.12
(11) 雨樋 1 1 校舎	0.15	0.11	0.12
(12) 雨樋 1 2 校舎	0.10	0.11	0.10
(13) 雨樋 1 3 校舎	0.55	0.20	0.15
(14) 雨樋 1 4 校舎	0.10	0.09	0.08
(15) 雨樋 1 5 校舎	0.08	0.07	0.07
(16) 雨樋 1 6 校舎	0.09	0.10	0.07

平方小学校

測定地点	測定結果 (マイクロシーベルトパーアワー)		
	地上5cm	地上50cm	地上1m
(17) 雨樋 1 7 校舎	0.34	0.19	0.12
(18) 雨樋 1 8 校舎	0.12	0.10	0.09
(19) 雨樋 1 9 校舎	0.24	0.13	0.10
(20) 雨樋 2 0 校舎	0.11	0.09	0.09
(21) 雨樋 2 1 校舎	0.49	0.16	0.12
(22) 雨樋 2 2 校舎	0.09	0.09	0.09
(23) 雨樋 2 3 校舎	0.09	0.09	0.08
(24) 雨樋 2 4 校舎	0.11	0.10	0.08
(25) 雨樋 2 5 校舎	0.10	0.08	0.08
(26) 雨樋 2 6 校舎	0.10	0.10	0.10
(27) 雨樋 2 7 校舎	0.11	0.08	0.09
(28) 雨樋 2 8 校舎	0.16	0.13	0.10
(29) 雨樋 2 9 校舎	0.17	0.15	0.10
(30) 雨樋 3 0 校舎	0.16	0.12	0.08
(31) 雨樋 3 1 校舎	0.49	0.14	0.10
(32) 雨樋 3 2 校舎	0.55	0.16	0.11
(33) 雨樋 3 3 校舎	0.25	0.11	0.09
(34) 雨樋 3 4 他棟	0.13	0.11	0.09
(35) 雨樋 3 5 他棟	0.32	0.12	0.12
(36) 雨樋 3 6 他棟	0.15	0.11	0.10
(37) 雨樋 3 7 他棟	0.16	0.10	0.09
(38) 雨樋 3 8 他棟	0.12	0.09	0.09
(39) 雨樋 3 9 他棟	0.11	0.09	0.08
(40) 雨樋 4 0 他棟	0.09	0.09	0.08
(41) 雨樋 4 1 他棟	0.09	0.07	0.07
(42) 雨樋 4 2 他棟	0.14	0.10	0.08
(43) 雨樋 4 3 他棟	0.11	0.07	0.08
(44) 雨樋 4 4 他棟	0.11	0.07	0.08