

荻島学童保育室

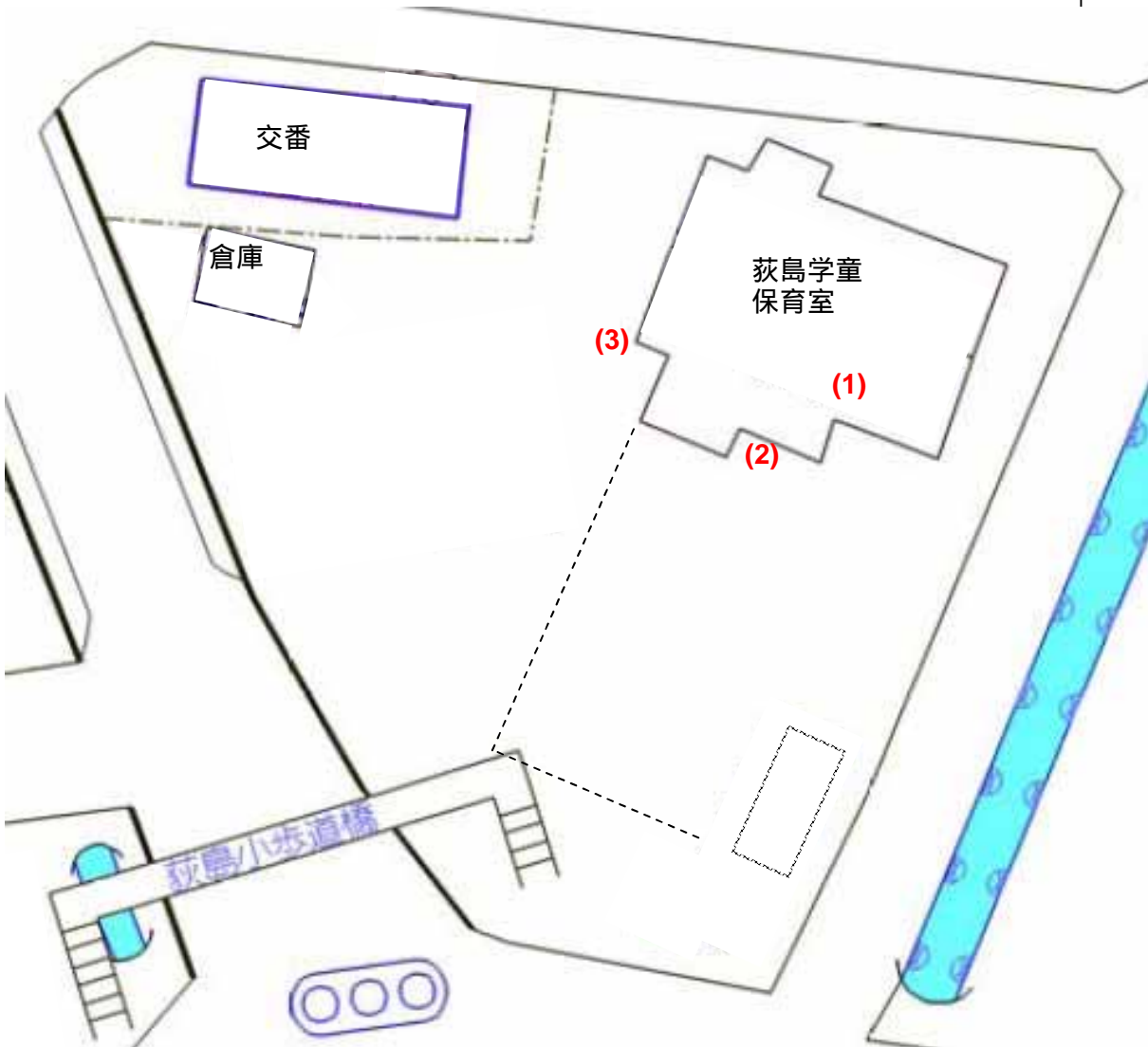
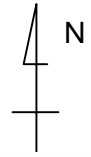
測定場所：荻島学童保育室

住所：南荻島185-1

測定日時：平成24年11月20日（火曜）

13時10分 ~ 13時30分

天気：晴れ



測定地点	測定結果 (マイクロシーベルトパーアワー)		
	地上5cm	地上50cm	地上1m
(1) 保育室	0.09	0.09	0.09
(2) 玄関	0.09	0.08	0.08
(3) 雨樋	0.06	0.08	0.08