

大沢第一保育所

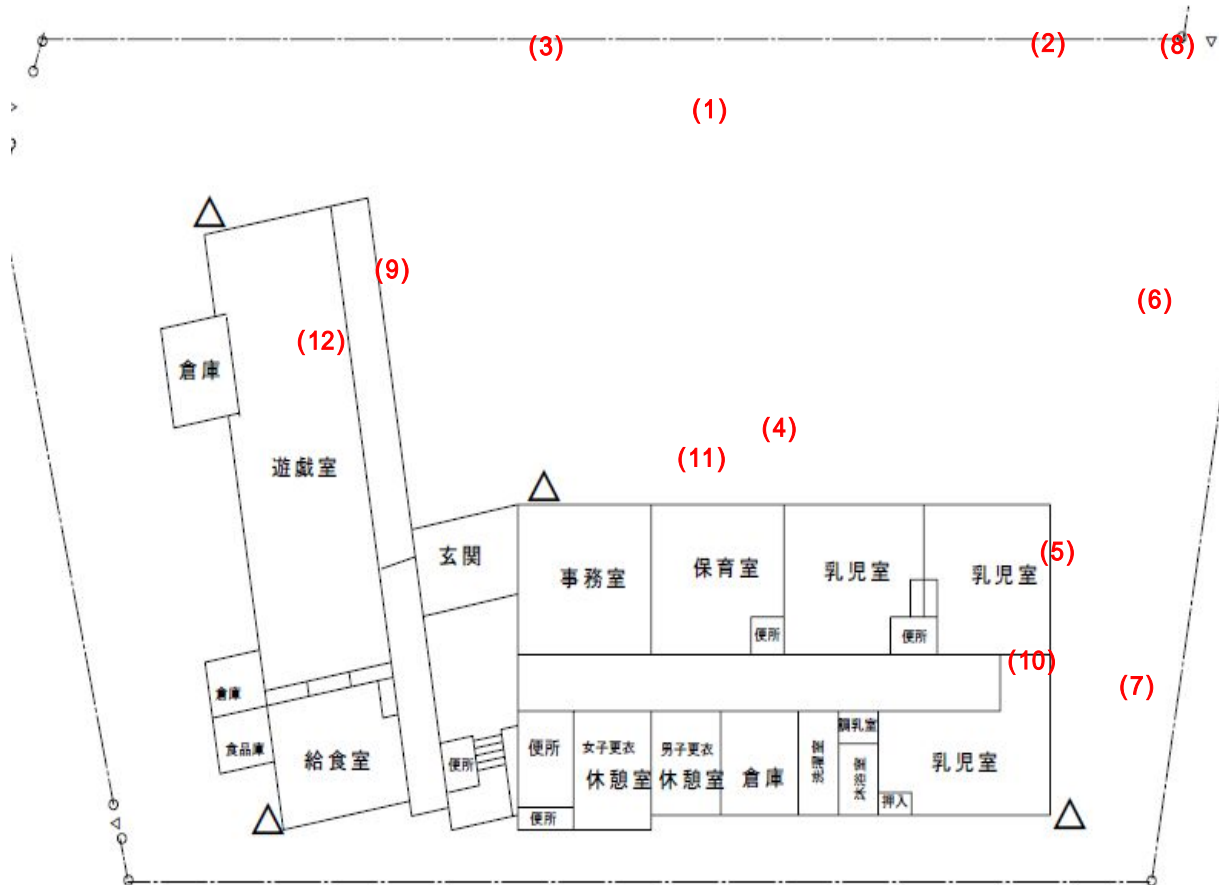
測定場所：大沢第一保育所

住所：大沢3-16-45

測定日時：平成25年3月13日（水曜）

10時44分 ~ 12時03分

天気：曇り



測定地点	測定結果 (マイクロシーベルトパーアワー)		
	地上5cm	地上50cm	地上1m
(1) 園庭	0.06	0.06	0.06
(2) 砂場	0.10	0.09	0.08
(3) 遊具	0.07	0.06	0.05
(4) 雨樋A	0.11	0.09	0.07
(5) 雨樋B	0.40	0.11	0.09
(6) 植物A	0.10	0.09	0.07
(7) 植物B	0.10	0.07	0.08
(8) 排水溝A	0.10	0.06	0.06
(9) 排水溝B	0.10	0.09	0.07
(10) 乳児室(0歳児)	0.08	0.08	0.08
(11) 保育室(3歳児)	0.08	0.08	0.08
(12) 遊戯室(ホール)	0.08	0.09	0.08