

# 登戸保育所

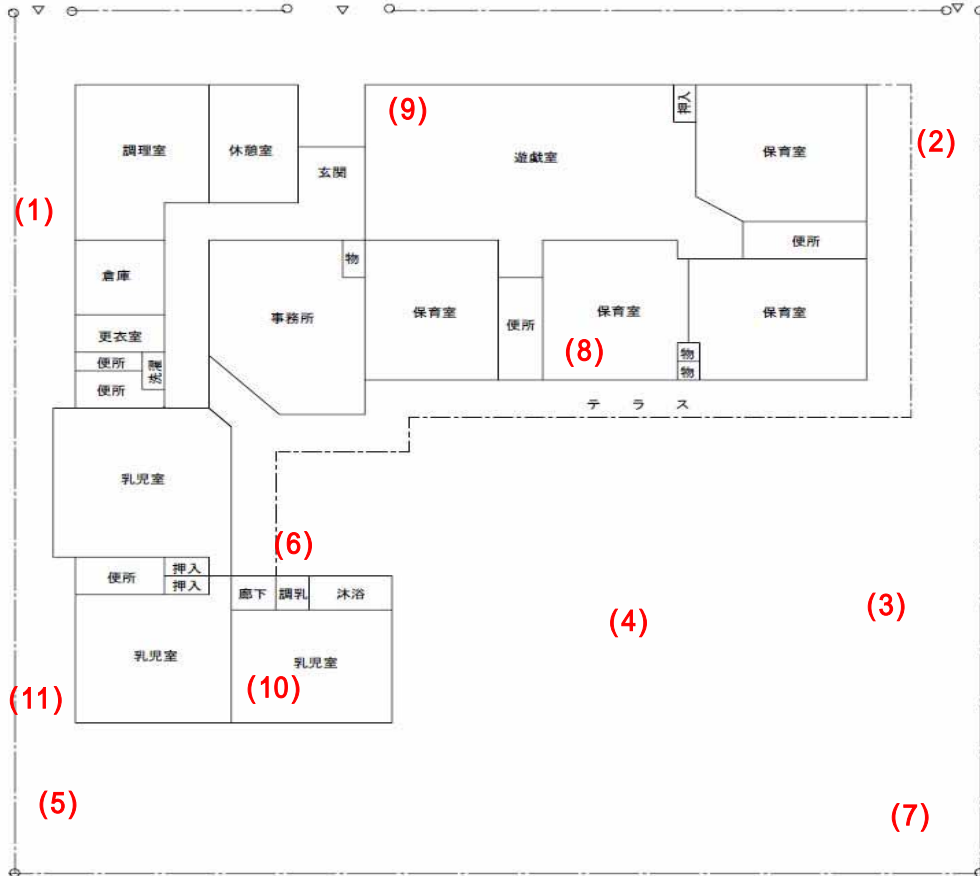
測定場所：登戸保育所

住所：登戸町42-10

測定日時：平成25年3月15日（金曜）

8時51分 ~ 10時10分

天気：晴れ



測定地点	測定結果 (マイクロシーベルトパーアワー)		
	地上5cm	地上50cm	地上1m
(1) 植物 A	0.08	0.08	0.07
(2) 植物 B	0.15	0.10	0.09
(3) 砂場	0.13	0.12	0.10
(4) 園庭 A	0.08	0.08	0.07
(5) 遊具	0.10	0.09	0.08
(6) 排水溝	0.10	0.08	0.07
(7) 園庭 B	0.10	0.10	0.09
(8) 保育室 (3歳児)	0.06	0.07	0.06
(9) ホール	0.06	0.05	0.07
(10) 乳児室 (0歳児)	0.06	0.07	0.07
(11) 除染土砂埋設場所	0.12	0.10	0.09