

登戸保育所(072)

測定場所：登戸保育所

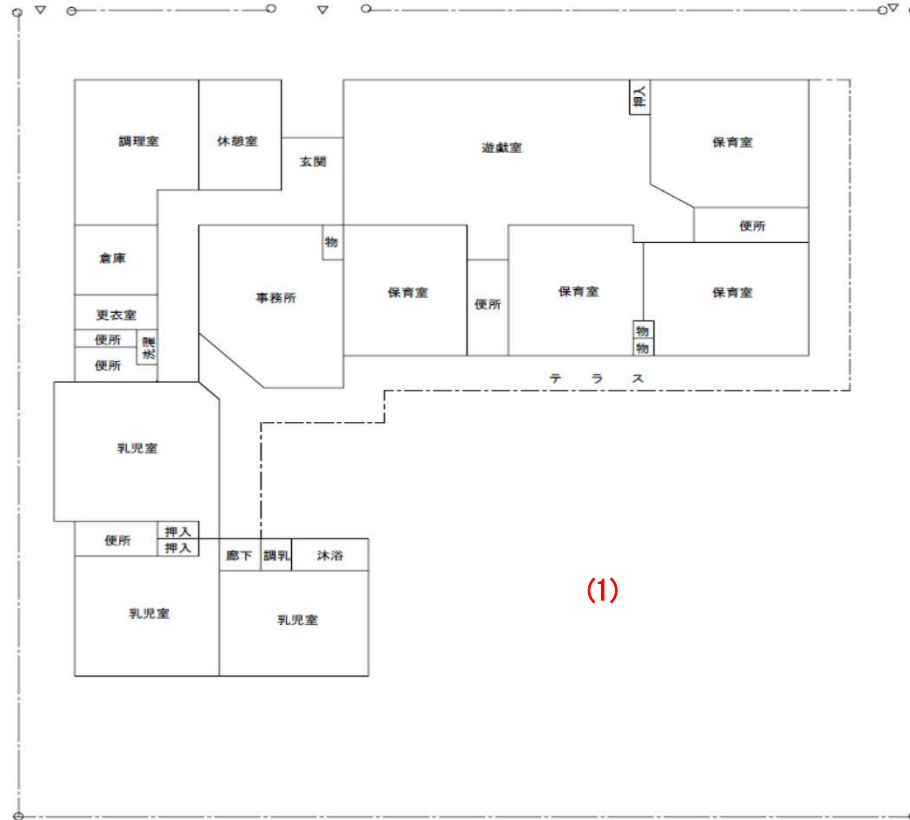
住所：登戸町42番10号

測定日時：平成 29 年 10 月 10 日（火曜）

15 時 10 分 ~ 15 時 15 分

測定者：環境政策課

天気：晴れ



測定地点	測定結果 (マイクロシーベルト毎時)		
	地上5cm	地上50cm	地上1m
(1) 園庭	0.05	0.05	0.05