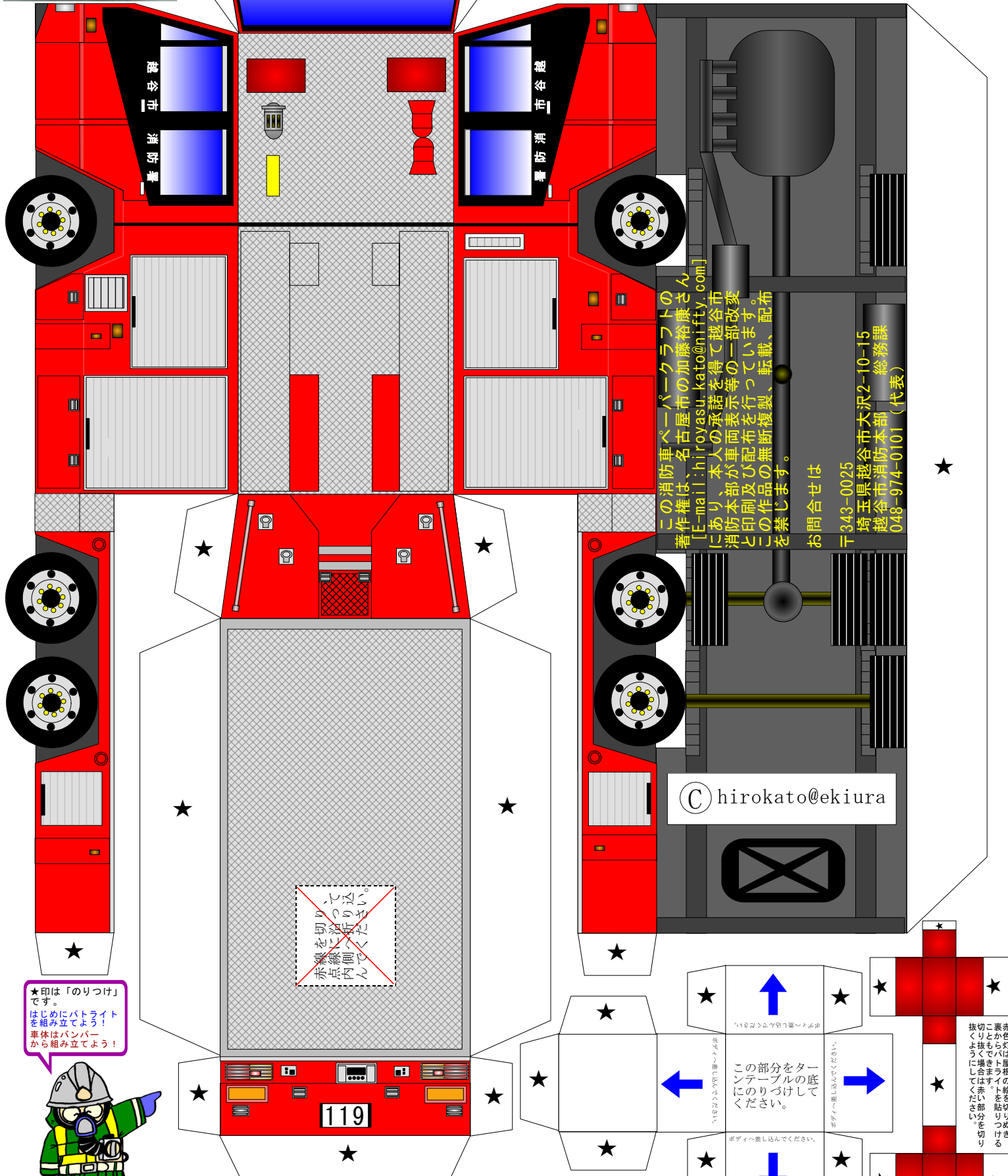


# 越谷市消防本部



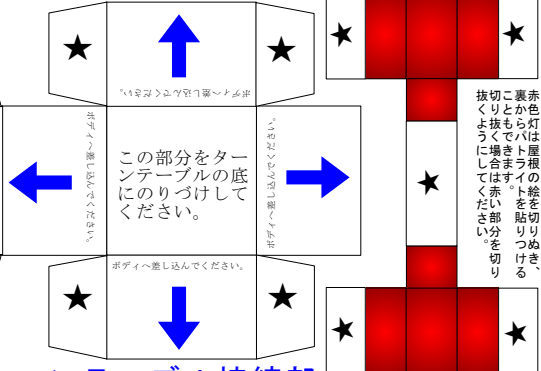
この消防車ペーパークラフトの著作権は、名古屋市の加藤裕康さん [E-mail: hirokato@nifty.com] にあり、本人の承諾を得て越谷市消防本部が車両表示等の一部改良・印刷及び配布を行っています。この作品の無断複製、転載、配布を禁じます。

お問い合わせは  
〒343-0025  
埼玉県越谷市大沢2-10-15  
越谷市消防本部 総務課  
048-974-0101 (代表)

© hirokato@ekiura

赤線に沿って切り取り、片側へ折ってください。

★印は「のりつけ」です。  
はじめにバトライトを組み立てよう!  
車体はバンパーから組み立てよう!



赤色灯は屋根の絵を切りぬき、ここからバトライトを貼りつけることができます。  
接切りは赤い部分を切り、ポグイへ差し込んでください。

# はしご車

ターンテーブル接続部