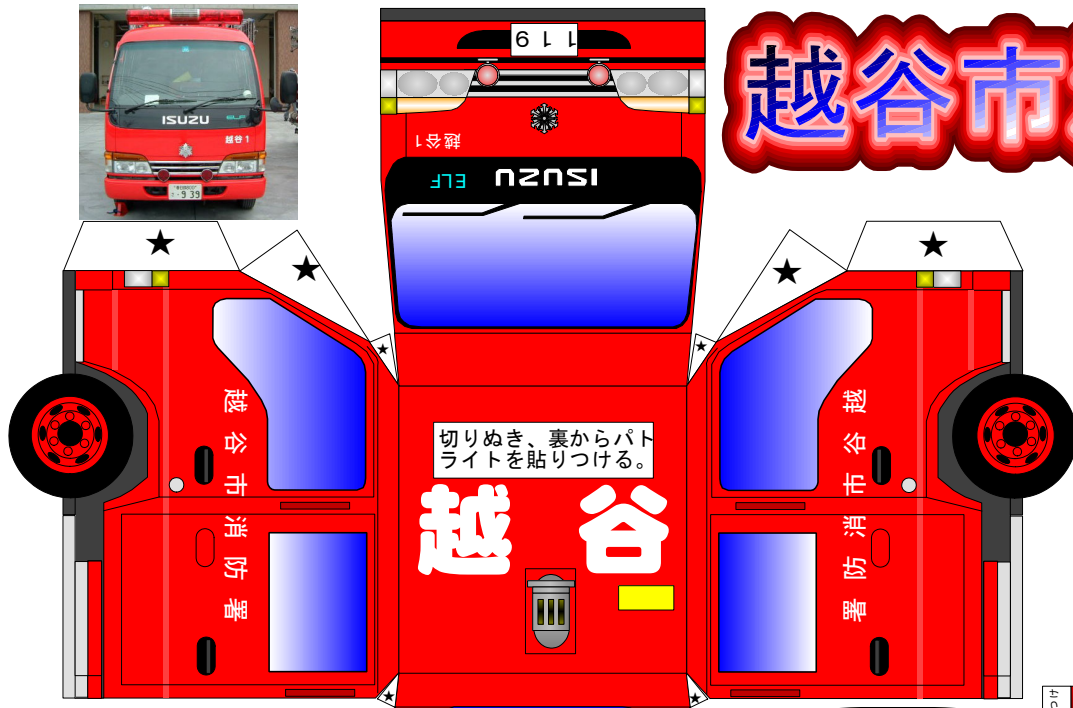
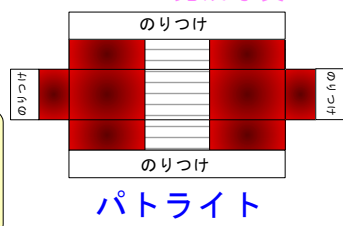


越谷市消防本部

ポンプ車

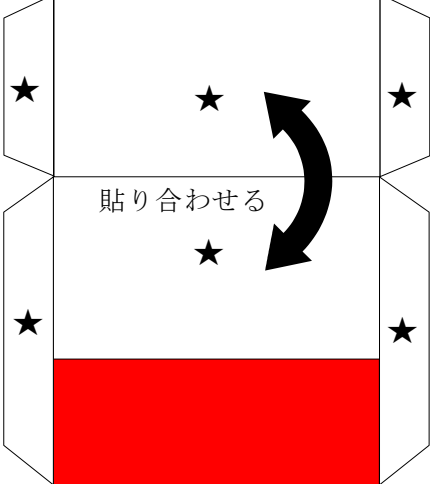


完成写真



★印は「のりつけ」です。
はじめにパトライトを組み立てよう！
車体はバンパーから組み立てよう！

完成したら
写真と比べて
みよう！

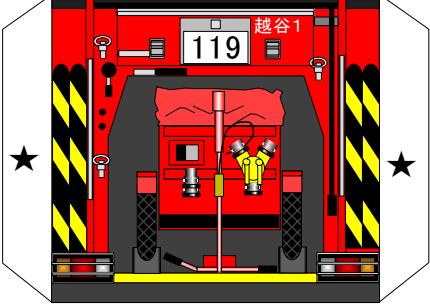
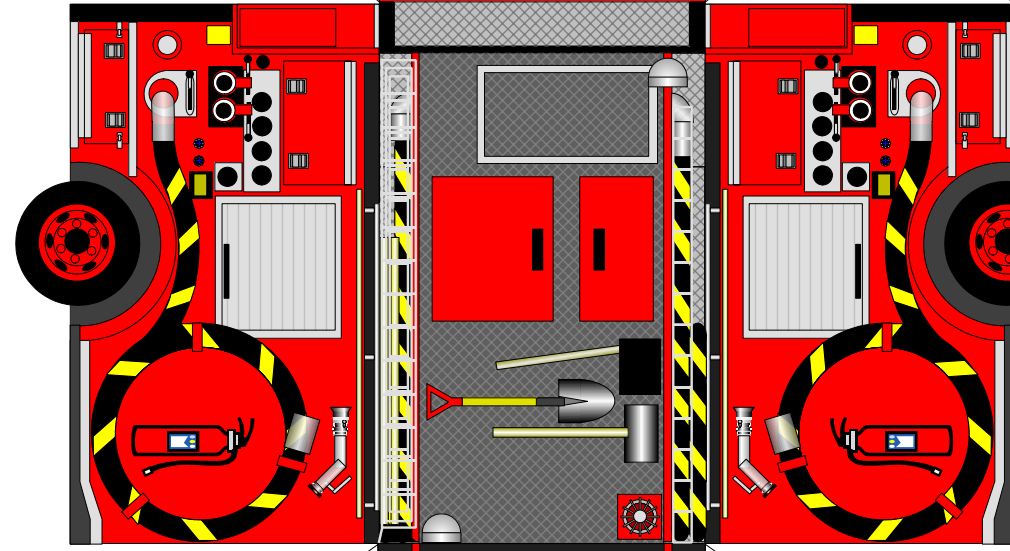


- 用意するもの
- はさみ
 - カッター
 - 定規
 - ピンセット
 - つまようじ
 - のり
 - まは
 - 両面テープ
 - 等

【保護者の皆様へ】
このペーパークラフトは、消防職員が考案したものです。作成にあたり、ハサミやカッターを必要としますので、安全に使用できるように消防車や救急車を作成できるようご指導願います。

この消防車ペーパークラフトの著作権は、名古屋市の加藤裕康さん [E-mail: hiroyasu.kato@nifty.com] にあり、本人の承諾を得て越谷市消防本部が車両表示等の一部改良・印刷及び配布を行っています。この作品の無断複製、転載、配布を禁じます。
お問い合わせは
〒343-0025 埼玉県越谷市大沢2-10-15 越谷市消防本部 総務課 048-974-0101 (代表)

© hirokato@ekiura



火あそびは、ぜったいにやめようネー！