



うず巻き型電気こんろを 探しています!

1977年から2004年までに製造した
キッチンユニット等でご使用の電気こんろ



一口こんろ (前面操作)



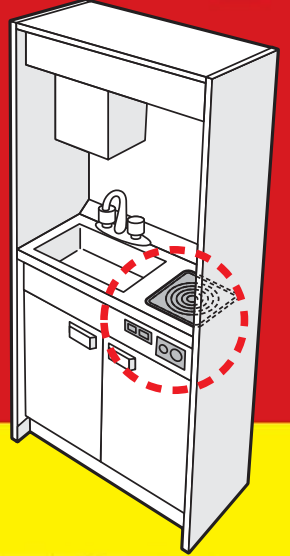
ブランド表示はHITACHIまたは、SUNWAVE
一口こんろ (上面操作)



複数口こんろ (前面操作のみ)



事故現場写真



無償にて改修作業をさせていただきます。
ご愛用の皆様には、大変ご迷惑をおかけしますことを深くお詫び申し上げます。
なにとぞご理解とご協力を賜りますようお願いいたします。

住居以外に、集会所、病院(個室)、寮、給湯室、ホテル客室でも多く設置されています。

●対象の電気こんろを、すでに買い替えられたお客様も、ご面倒ですが連絡をお願いいたします。



うっかり体が当たり
スイッチが!!



知らぬ間にかばんや
荷物が当たりスイッチが!!

発火の恐れ があります!



こんろの上は
荷物置き場にしない!!



身体や物が接触し、
意図せずスイッチが
「入」となる可能性があり、
電気こんろの上や周囲に
可燃物が置かれていて、
火災事故に至る危険性があります。



置いていた荷物に
体が当たりスイッチが!!

詳しくは裏面をご覧ください ➡