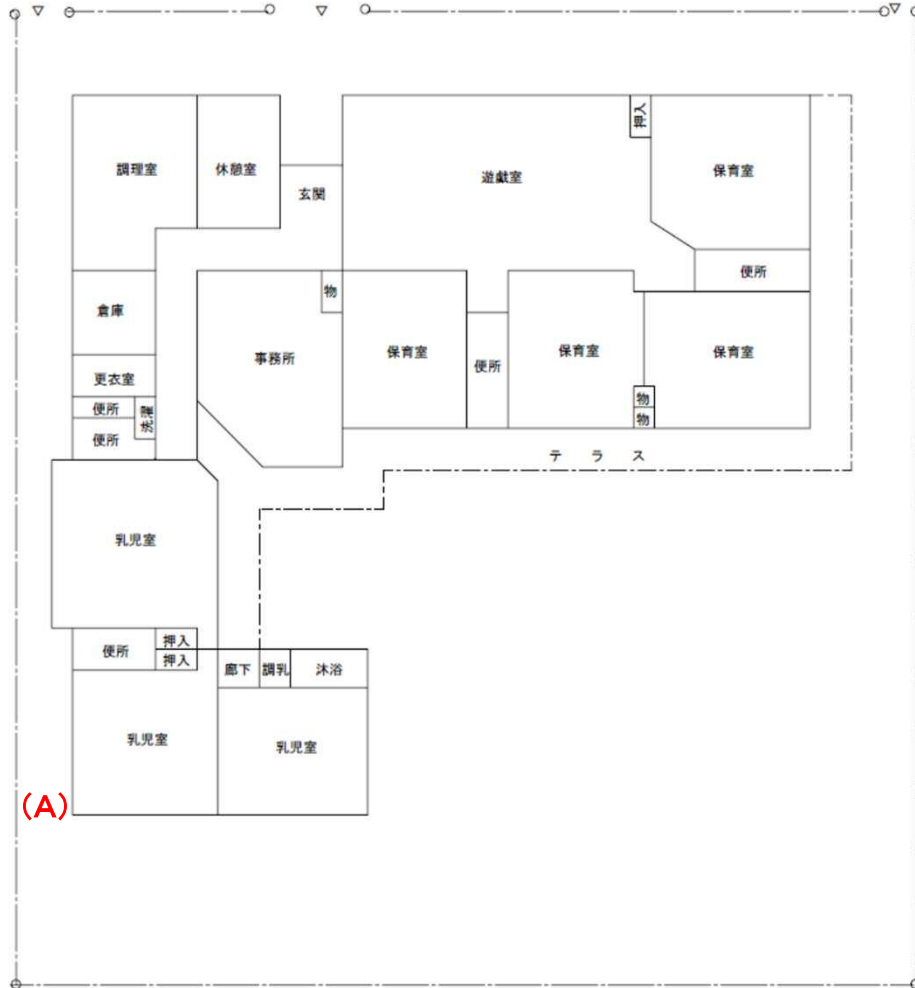


# 登戸保育所

測定場所：登戸保育所  
 住所：登戸町42-10  
 測定日時：令和元年(2019年)10月16日(水曜日) 15時30分 ~ 15時35分  
 測定者：環境政策課  
 天気：曇り



測定地点	測定結果 (マイクロシーベルト毎時)		
	地上5cm	地上50cm	地上1m
(A) 埋設場所	0.07	0.06	0.06