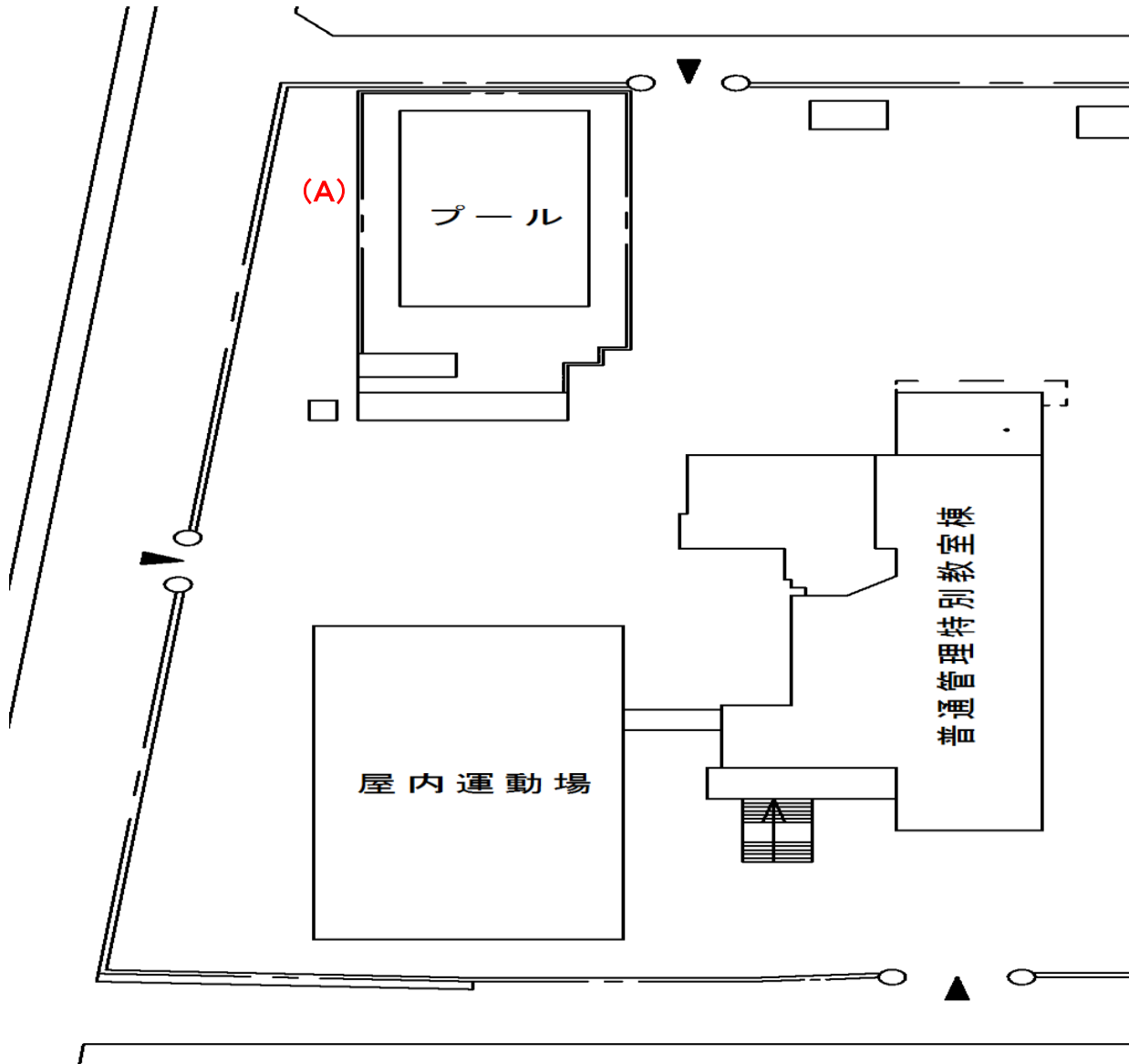


明正小学校

測定場所：明正小学校
住所：川柳町一丁目401番地
測定日時：令和5年(2023年)3月10日(金曜日) 14時05分 ~ 14時10分
測定者：環境政策課
天気：晴れ



測定地点	測定結果 (マイクロシーベルト毎時)		
	地上5cm	地上50cm	地上1m
(A) 埋設場所	0.05	0.06	0.05