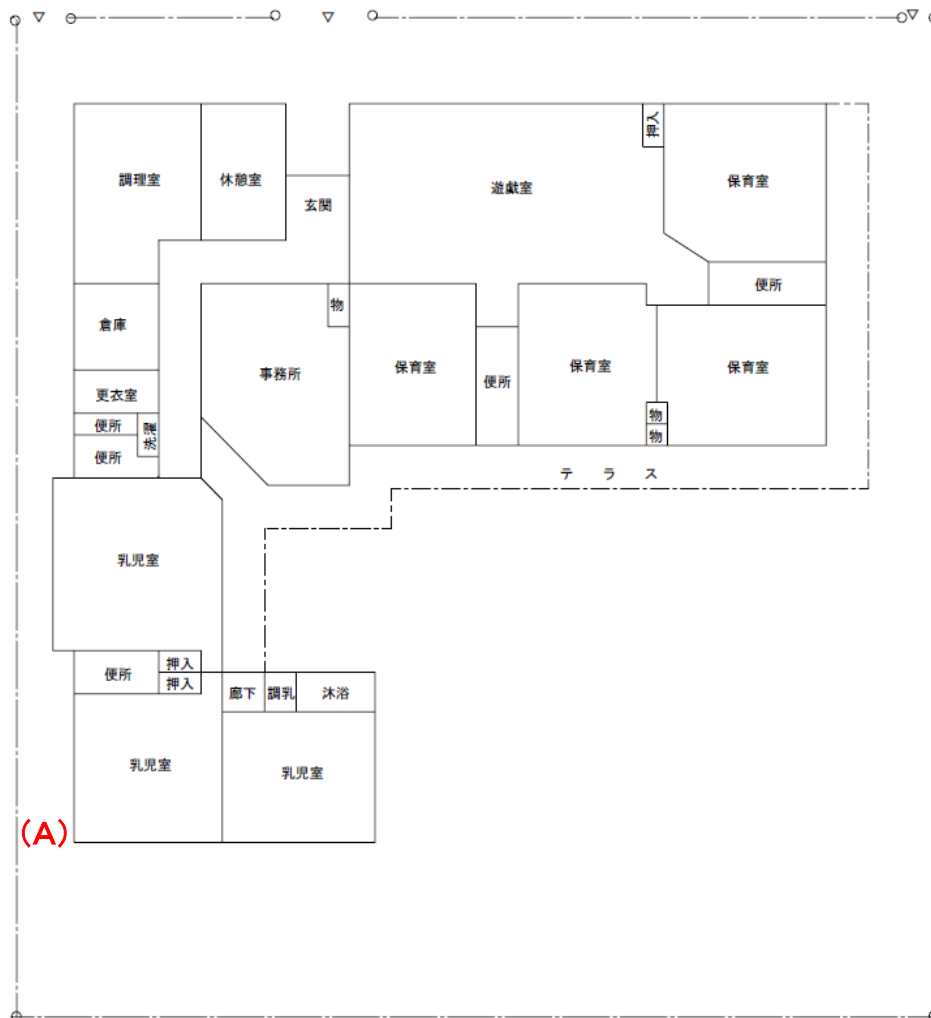


登戸保育所

測定場所：登戸保育所
 住所：登戸町42番10号
 測定日時：令和5年(2023年)10月19日(木曜日) 13時45分 ~ 13時50分
 測定者：環境政策課
 天気：晴れ



測定地点	測定結果 (マイクロシーベルト毎時)		
	地上5cm	地上50cm	地上1m
(A) 埋設場所	0.07	0.06	0.06