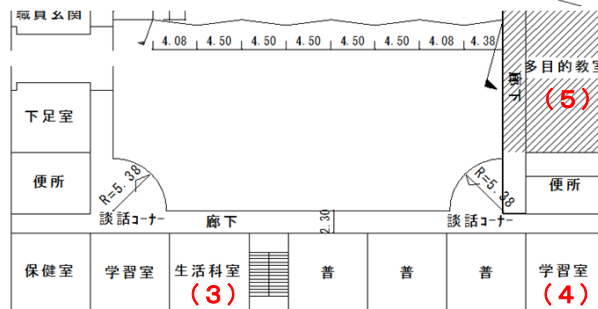
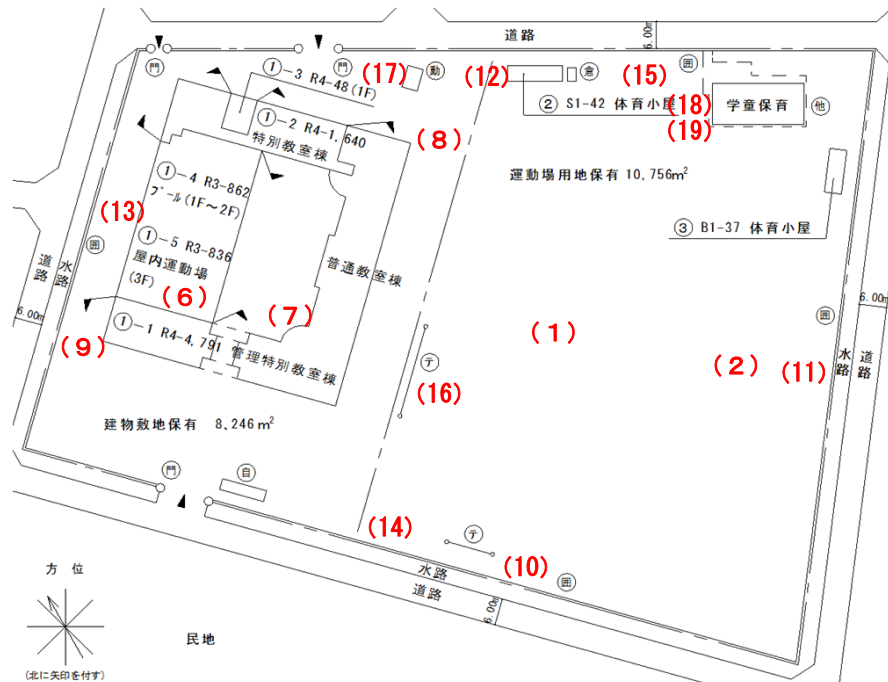


測定場所：花田小学校

住 所：花田四丁目14番地1

測定日時：平成23年11月17日(木) 9:15~11:51

天 気：晴れ



測定地点	測定結果 (マイクロシーベルトパーアワー)		
	地上5cm	地上50cm	地上1m
(1) 校庭	0.15	0.13	0.13
(2) 砂場	0.10	0.10	0.11
(3) 1階教室A	0.09	0.09	0.09
(4) 1階教室B	0.09	0.09	0.09
(5) 1階教室C	0.09	0.09	0.09
(6) 屋内運動場	0.06	0.07	0.06
(7) 雨樋A 校舎	0.14	0.11	0.10
(8) 雨樋B 校舎	0.09	0.08	0.08
(9) 雨樋C 屋内運動場	0.08	0.08	0.08
(10) 植物A	0.14	0.11	0.11
(11) 植物B	0.13	0.10	0.10
(12) 植物C	0.10	0.09	0.08
(13) 植物D	0.18	0.14	0.13
(14) 排水溝A	0.12	0.12	0.13
(15) 排水溝B	0.25	0.17	0.14
(16) 遊具 鉄棒	0.14	0.14	0.11
(17) ビオトープ	0.11	0.11	0.11
(18) 学童保育室 玄関ポーチ	0.10	0.09	0.09
(19) 学童保育室 雨樋	0.08	0.08	0.08