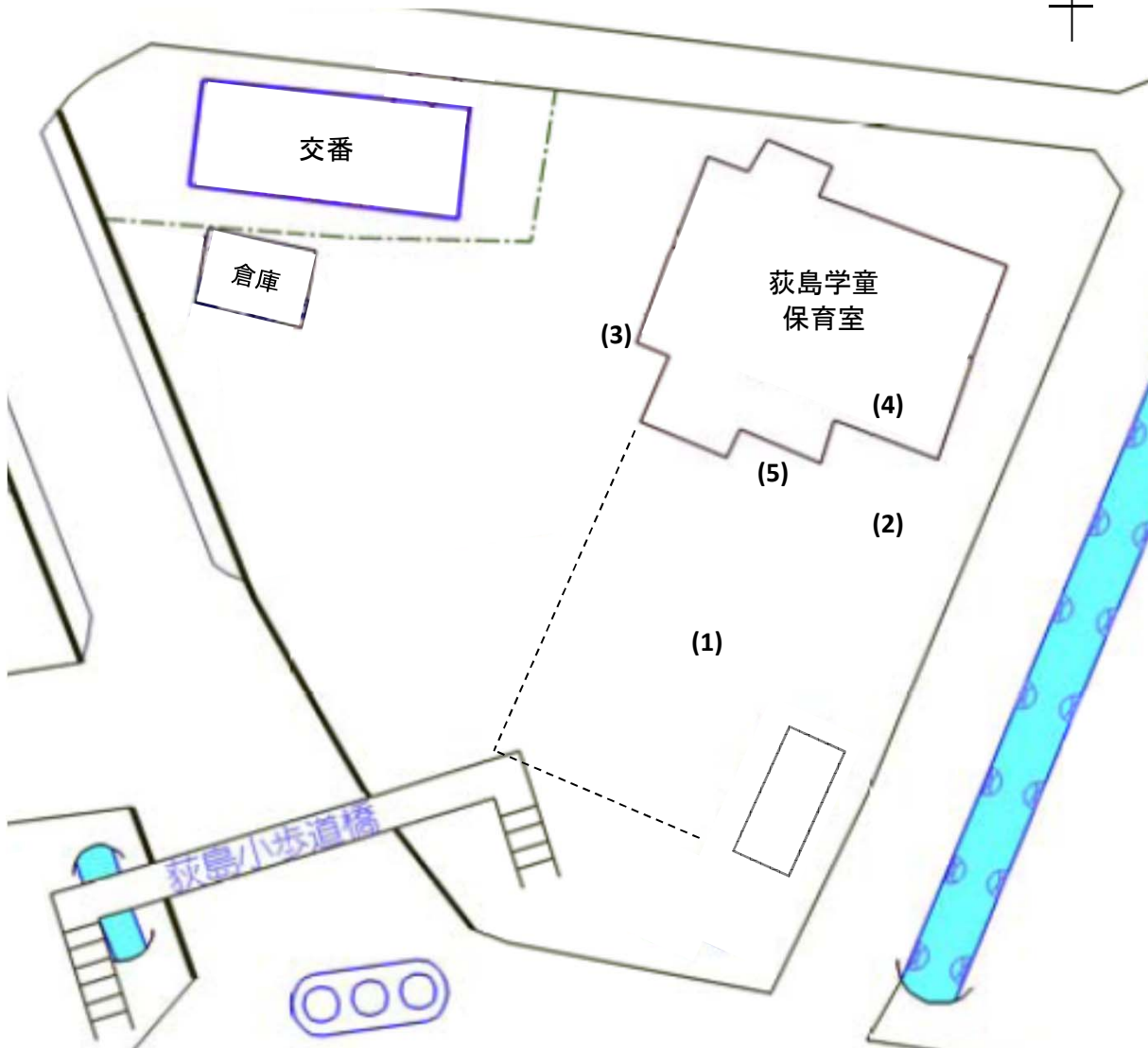
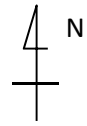


測定場所：荻島学童保育室

住所：南荻島185-1

測定日時：平成23年11月18日(金) 18:00~18:35

天気：晴れ



測定地点	測定結果 (マイクロシーベルトパーアワー)		
	地上5cm	地上50cm	地上1m
(1) 園庭	0.07	0.07	0.07
(2) 砂場	0.10	0.10	0.10
(3) 雨樋	0.08	0.09	0.09
(4) 保育室	0.09	0.09	0.08
(5) 玄関	0.08	0.08	0.08