

荻島保育所

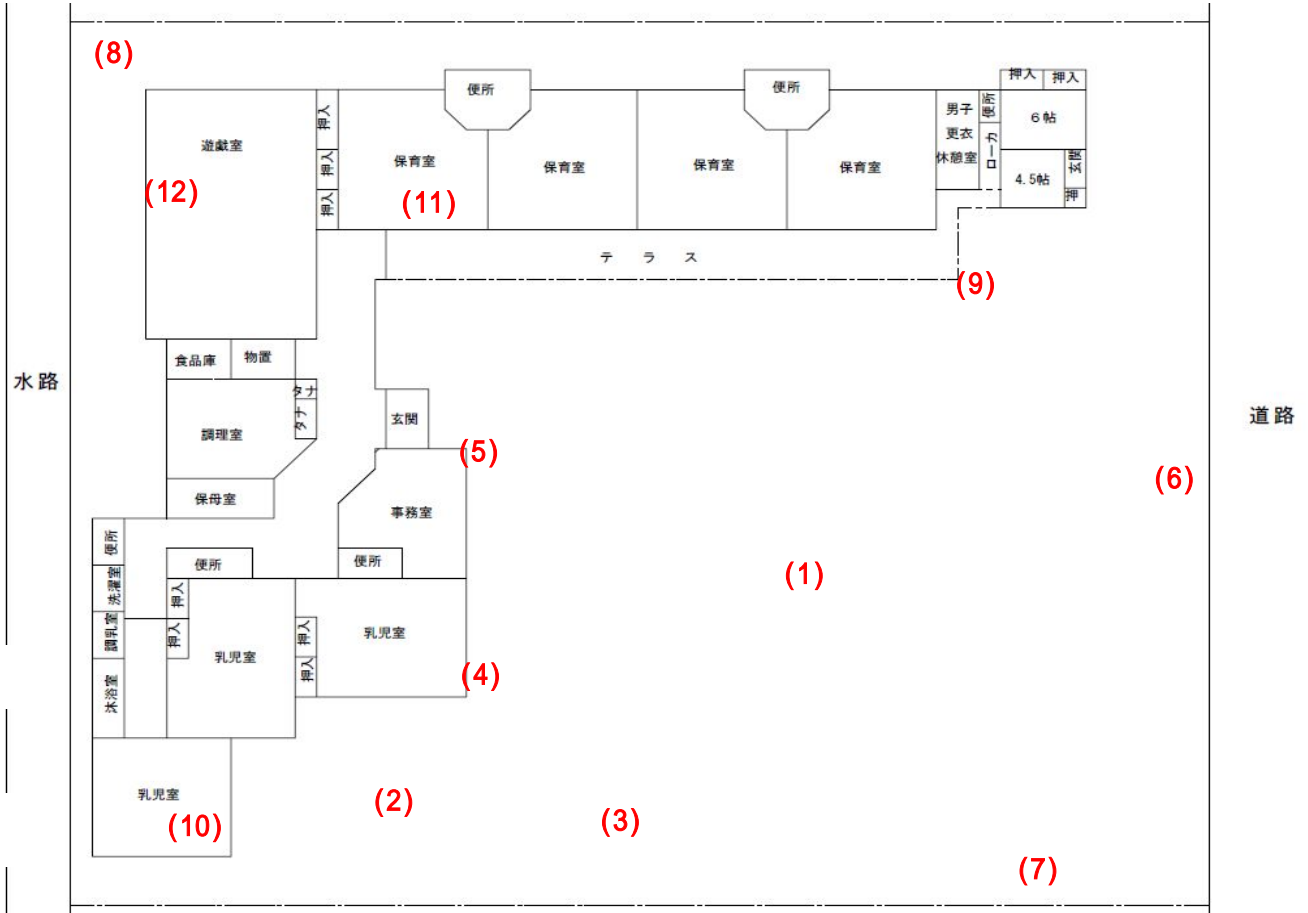
測定場所：荻島保育所

住 所：南荻島737

測定日時：平成25年3月11日（月曜）

14時28分 ~ 15時51分

天 気：晴れ



| 測定地点           | 測定結果<br>(マイクロシーベルトパーアワー) |        |      |
|----------------|--------------------------|--------|------|
|                | 地上5cm                    | 地上50cm | 地上1m |
| (1) 園庭         | 0.07                     | 0.07   | 0.07 |
| (2) 砂場         | 0.09                     | 0.08   | 0.07 |
| (3) 遊具         | 0.08                     | 0.08   | 0.07 |
| (4) 雨樋 A       | 0.12                     | 0.08   | 0.08 |
| (5) 雨樋 B       | 0.11                     | 0.08   | 0.07 |
| (6) 植物 A       | 0.13                     | 0.11   | 0.10 |
| (7) 植物 B       | 0.09                     | 0.07   | 0.06 |
| (8) 排水溝 A      | 0.10                     | 0.09   | 0.08 |
| (9) 排水溝 B      | 0.08                     | 0.08   | 0.07 |
| (10) 乳児室 (0歳児) | 0.07                     | 0.07   | 0.06 |
| (11) 保育室 (3歳児) | 0.08                     | 0.07   | 0.07 |
| (12) 遊戯室 (ホール) | 0.06                     | 0.06   | 0.06 |