

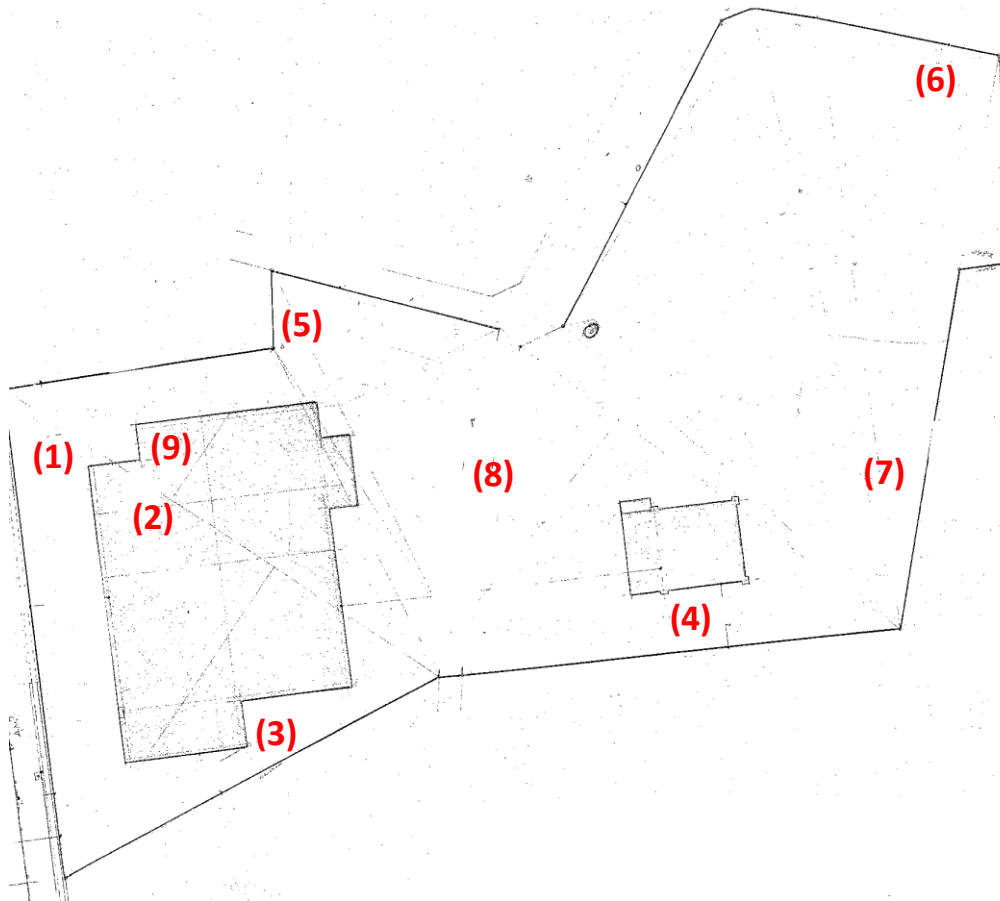
測定場所：消防署間久里分署

住所：下間久里1004-1

測定日：平成25年1月11日(金)10:50~11:35

測定者：消防本部総務課

天気：晴れ



測定地点	測定結果 (マイクロシーベルトパーアワー)		
	地上5cm	地上50cm	地上1m
(1) 出入口	0.10	0.09	0.08
(2) 車庫	0.09	0.08	0.08
(3) 雨樋	0.07	0.07	0.08
(4) 植物A	0.11	0.10	0.10
(5) 植物B	0.10	0.09	0.07
(6) 排水溝A	0.10	0.08	0.07
(7) 排水溝B	0.21	0.08	0.07
(8) 排水溝C	0.11	0.09	0.10
(9) 受付	0.08	0.08	0.07