

荻島保育所(118)

測定場所：荻島保育所

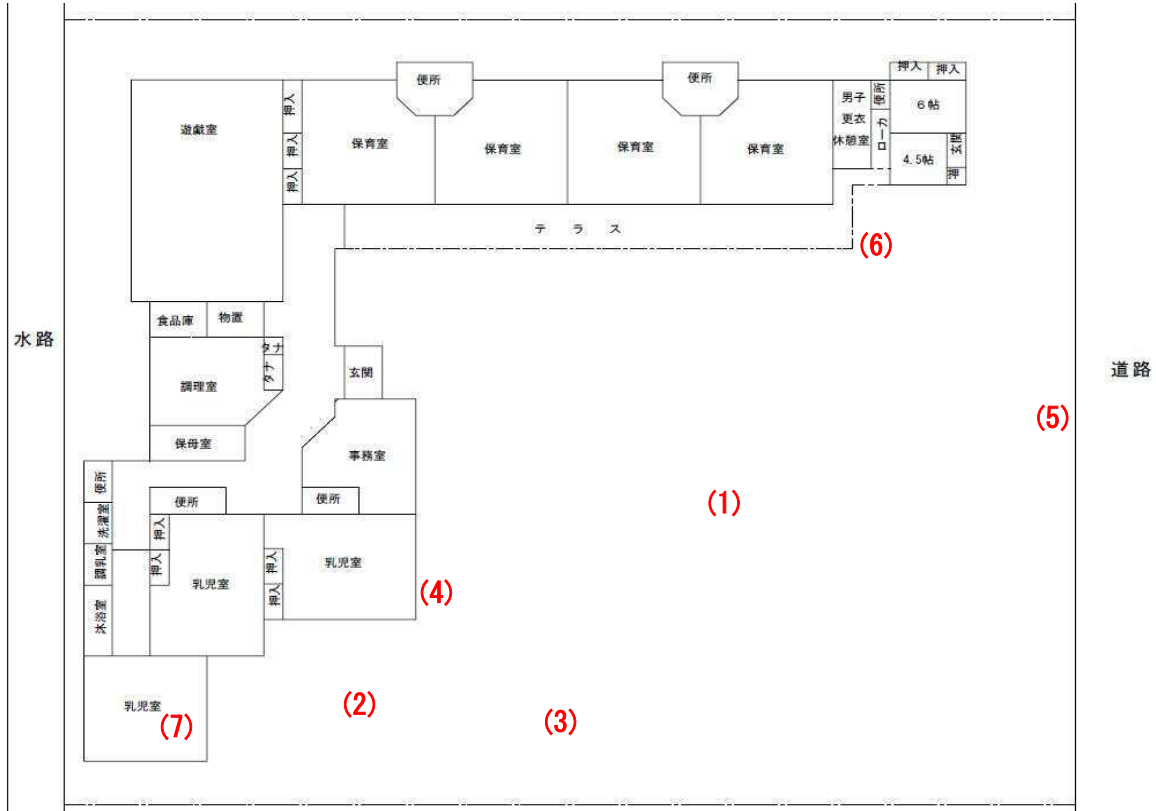
住所：南荻島737

測定日時：平成26年1月17日（金曜）

14時22分～15時7分

測定者：東邦化研株式会社

天気：晴れ



測定地点	測定結果 (マイクロシーベルトパーアワー)		
	地上5cm	地上50cm	地上1m
(1) 園庭	0.06	0.06	0.05
(2) 砂場	0.09	0.07	0.07
(3) 遊具	0.06	0.06	0.06
(4) 雨樋	0.09	0.06	0.06
(5) 植物	0.10	0.09	0.08
(6) 排水溝	0.06	0.07	0.06
(7) 乳児室 (0歳児)	0.05	0.05	0.06