

新方保育所(121)

測定場所：新方保育所

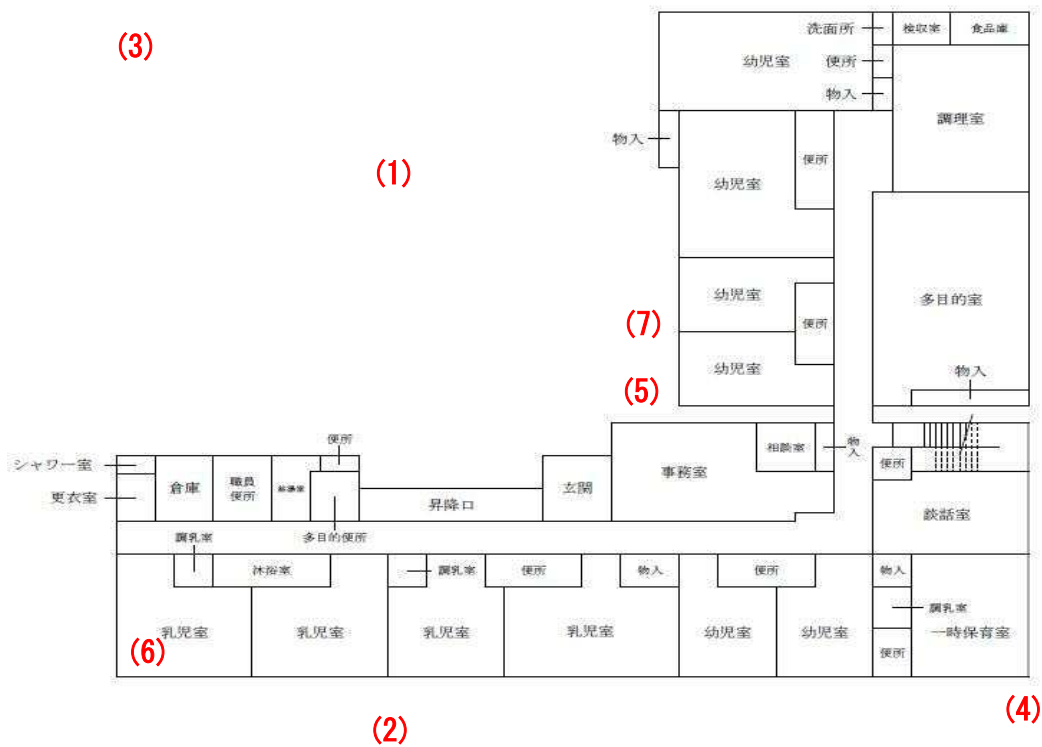
住所：北川崎729-1

測定日時：平成 25 年 12 月 16 日（月曜）

15 時 12 分 ~ 15 時 58 分

測定者：東邦化研株式会社

天気：晴れ



測定地点	測定結果 (マイクロシーベルトパーアワー)		
	地上5cm	地上50cm	地上1m
(1) 園庭	0.07	0.09	0.08
(2) 砂場	0.06	0.07	0.06
(3) 遊具	0.09	0.09	0.09
(4) 植物	0.17	0.09	0.07
(5) 排水溝	0.04	0.06	0.06
(6) 保育室(0歳児)	0.04	0.04	0.05
(7) その他(プランター)	0.07	0.07	0.07