

測定場所：城ノ上小学校

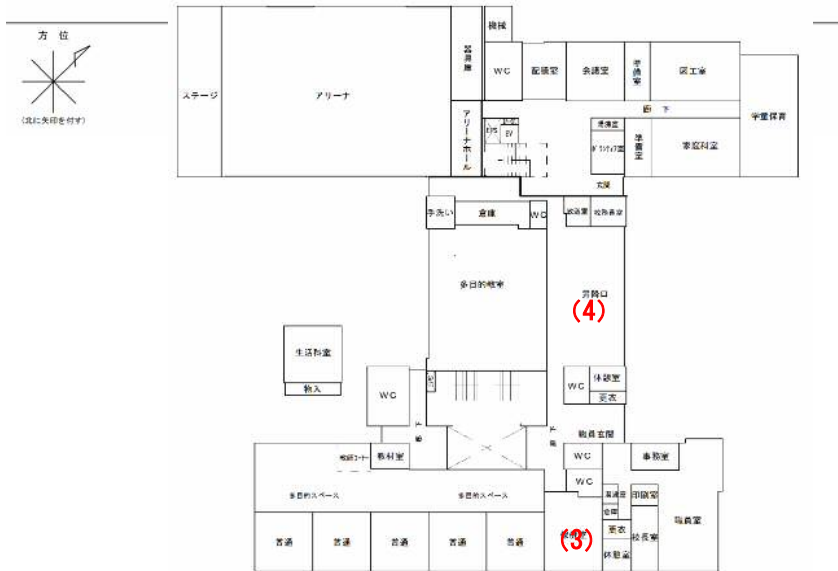
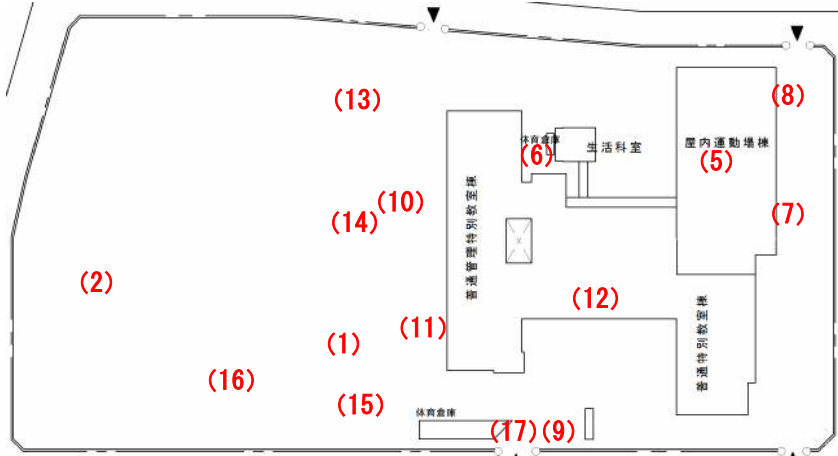
住所：増林6,066番地1

測定日時：平成26年2月28日(金曜)

14時50分～16時40分

測定者：東邦化研株式会社

天気：晴れ



測定地点	測定結果 (マイクロシーベルトパーアワー)		
	地上5cm	地上50cm	地上1m
(1) 校庭	0.07	0.07	0.08
(2) 砂場	0.05	0.07	0.06
(3) 室内A (校舎 1階教室)	0.05	0.05	0.05
(4) 室内B (校舎 生徒玄関)	0.05	0.05	0.04
(5) 室内C (屋内運動場)	0.04	0.03	0.04
(6) 雨樋A	0.12	0.08	0.07
(7) 雨樋B	0.15	0.07	0.05
(8) 雨樋C	0.07	0.07	0.07
(9) 植物A	0.07	0.07	0.07
(10) 植物B	0.05	0.06	0.06
(11) 植物C (花壇)	0.05	0.06	0.06
(12) 植物D (農園)	0.05	0.05	0.05
(13) 排水溝A	0.09	0.09	0.09
(14) 排水溝B	0.08	0.09	0.08
(15) 排水溝C	0.06	0.07	0.06
(16) 遊具	0.08	0.08	0.08
(17) 正門前	0.07	0.06	0.06