

越谷保育専門学校附属幼稚園(100)

測定場所：越谷保育専門学校附属幼稚園

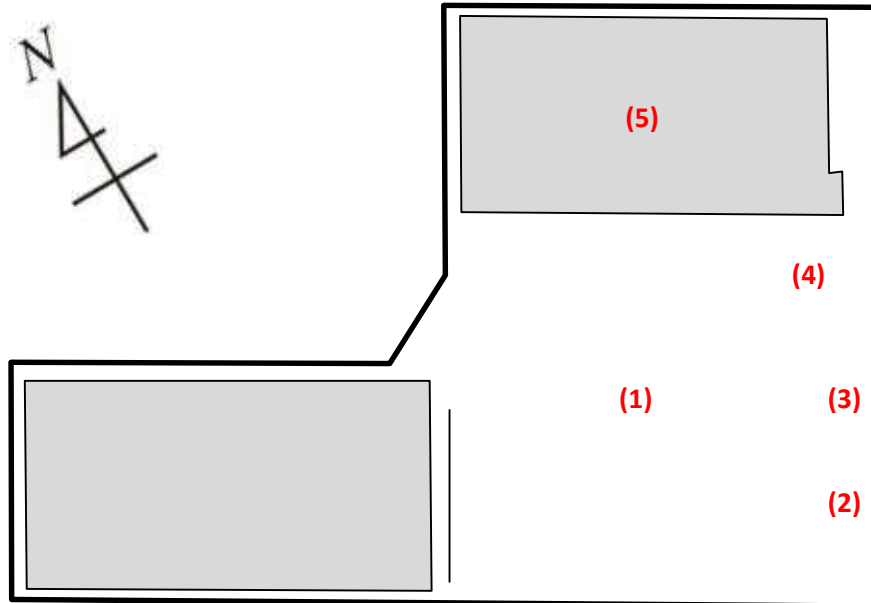
住所：増林5987

測定日時：平成 26 年 12 月 5 日（金曜）

14 時 21 分 ~ 14 時 56 分

測定者：東邦化研株式会社

天気：曇り



測定地点	測定結果 (マイクロシーベルトパーアワー)		
	地上5cm	地上50cm	地上1m
(1) 園庭	0.04	0.05	0.04
(2) 砂場	0.05	0.05	0.06
(3) 遊具	0.05	0.05	0.05
(4) 排水溝	0.08	0.07	0.08
(5) 室内	0.08	0.10	0.08