

萩原第二幼稚園(104)

測定場所：萩原第二幼稚園

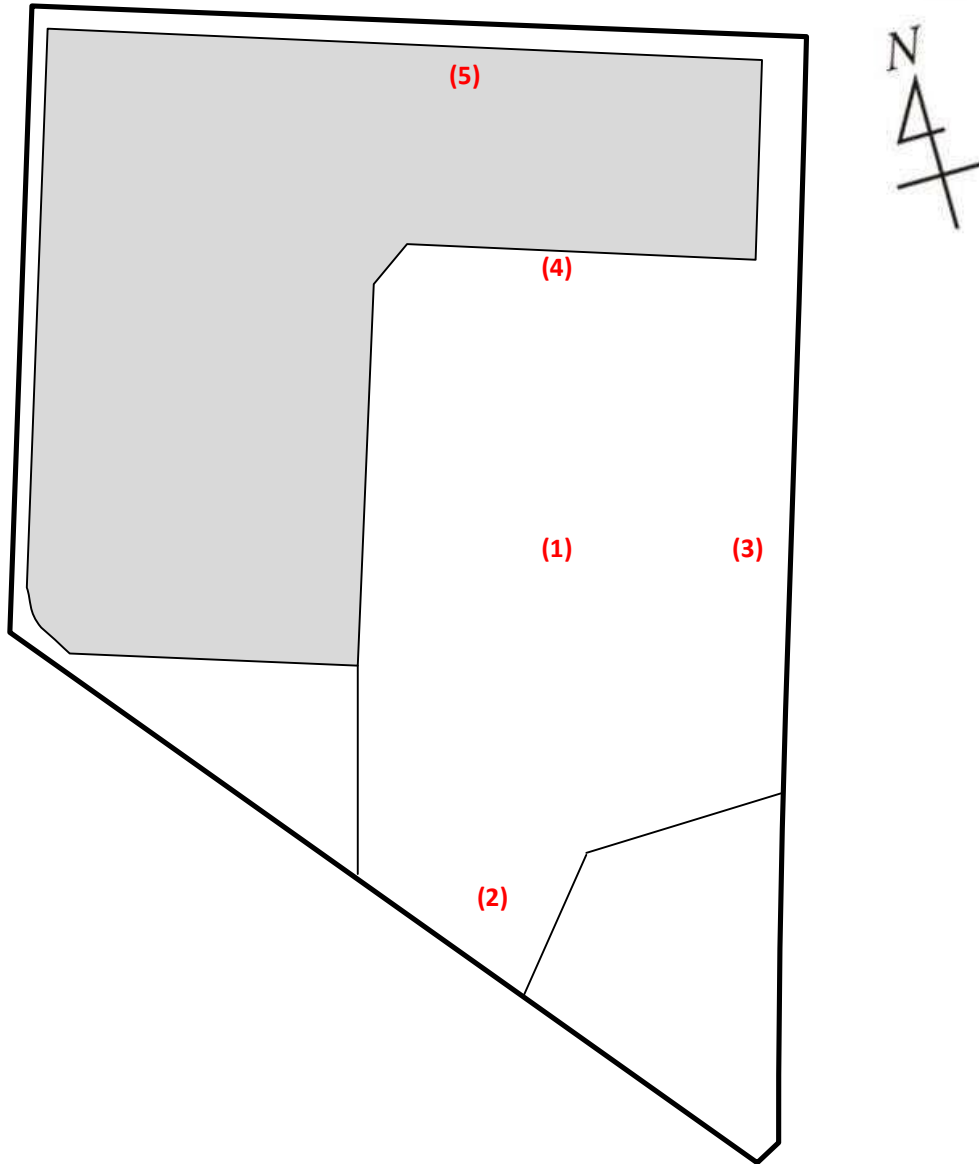
住所：七左町2-294

測定日時：平成26年11月12日（水曜）

15時0分～15時42分

測定者：東邦化研株式会社

天気：曇り



測定地点	測定結果 (マイクロシーベルトパーアワー)		
	地上5cm	地上50cm	地上1m
(1) 園庭	0.08	0.08	0.07
(2) 砂場	0.06	0.05	0.05
(3) 遊具	0.08	0.08	0.07
(4) 排水溝	0.05	0.05	0.05
(5) 室内	0.04	0.04	0.04