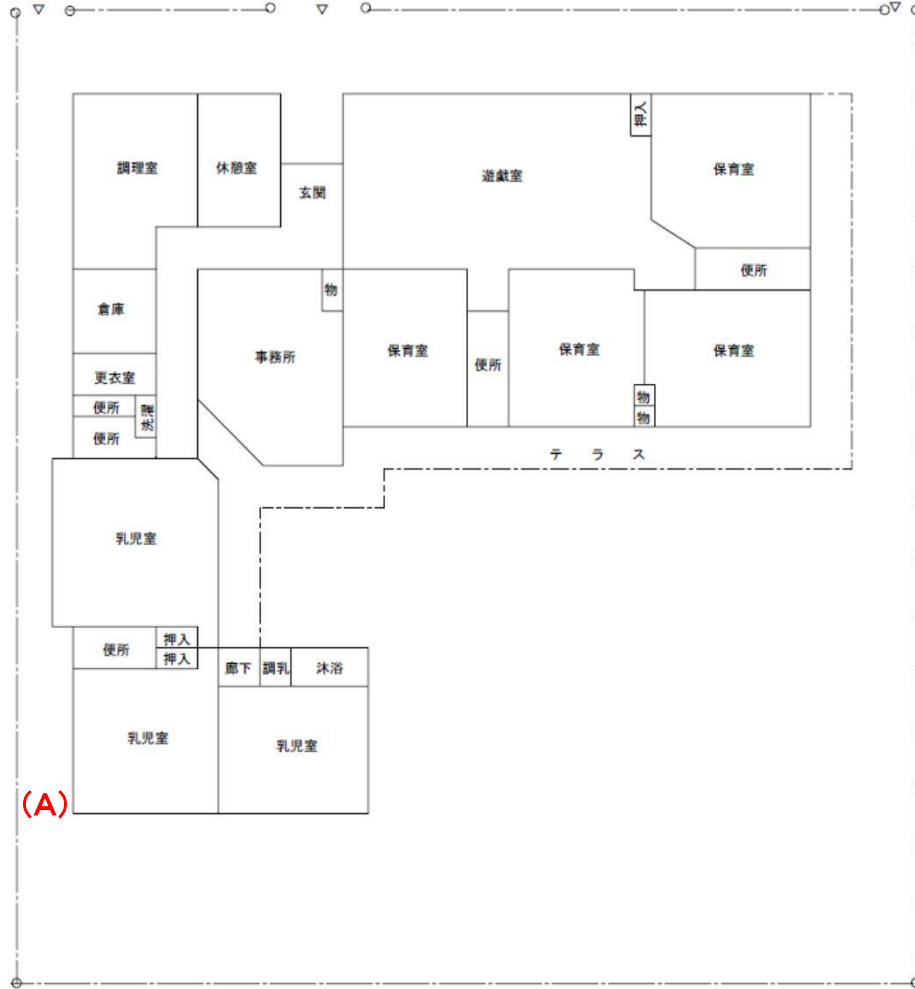


# 登戸保育所

測定場所：登戸保育所  
 住所：登戸町42番10号  
 測定日時：平成30年3月6日(火曜日) 14時25分 ~ 14時30分  
 測定者：環境政策課  
 天気：晴れ



測定地点	測定結果 (マイクロシーベルト毎時)		
	地上5cm	地上50cm	地上1m
(A) 埋設場所	0.07	0.06	0.06